



令和4年度

児童相談所事業概要

中央児童相談所

平塚児童相談所

鎌倉三浦地域児童相談所

小田原児童相談所

厚木児童相談所

大和綾瀬地域児童相談所

目 次

| | | |
|------|--------------------------|----|
| 1 | 令和4年度の児童相談所状況について | 1 |
| 2 | 児童相談所の概要 | |
| (1) | 児童相談所別所管区域 | 2 |
| (2) | 機構・職員配置 | 2 |
| (3) | 児童相談の内容 | 4 |
| (4) | 支援の体系 | 5 |
| (5) | 事業一覧表 | 6 |
| 3 | 児童相談所の統計 | |
| (1) | 児童相談の状況 | |
| 1-1 | 市町村別児童人口状況 | 7 |
| 1-2 | 相談受付状況 | 8 |
| 1-3 | 男女別受付状況 | 9 |
| 1-4 | 市町村別面接相談受付状況 | 10 |
| 1-5 | 年齢別受付状況 | 11 |
| 1-6 | 面接相談 経路別受付状況 | 12 |
| 1-7 | テレホン相談 年齢別受付状況 | 13 |
| 1-8 | テレホン相談 経路別受付状況 | 14 |
| 1-9 | テレホン相談 いじめ相談状況 | 14 |
| 1-10 | 相談処理状況 | 15 |
| 1-11 | 養護相談処理状況 | 15 |
| 1-12 | 指導・調査の状況 | 16 |
| 1-13 | 継続指導・児童福祉司指導終結状況 | 17 |
| 1-14 | 施設別入・退所状況（措置によるものを計上） | 18 |
| 1-15 | 施設入所状況 | 19 |
| 1-16 | 措置停止・措置後指導状況 | 20 |
| 1-17 | 児童養護施設・児童自立支援施設中学校卒業進路状況 | 20 |
| 1-18 | 18歳以降の継続支援の状況 | 21 |
| 1-19 | 警察からの児童通告状況 | 22 |
| (2) | 虐待対応の状況 | |
| 2-1 | 虐待内容別相談状況 | 23 |
| 2-2 | 年齢別虐待相談状況 | 23 |
| 2-3 | 主な虐待者別相談状況 | 23 |
| 2-4 | 経路別虐待相談状況 | 24 |
| 2-5 | 家族構成別虐待相談状況 | 24 |
| 2-6 | 児童福祉法対応状況 | 25 |
| 2-7 | 主な虐待の背景 | 26 |
| 2-8 | 年度別虐待相談取扱い状況 | 27 |
| 2-9 | 虐待対策支援課の事業別活動実績 | 28 |
| 2-10 | 親子支援チーム実績 | 30 |
| 2-11 | 保健師業務実績 | 31 |

| | | |
|------|--------------------------------------|----|
| (3) | 一時保護の状況 | |
| 3-1 | 一時保護状況 | 33 |
| 3-2 | 一時保護所相談種別別一時保護状況 | 34 |
| 3-3 | 一時保護所日数別一時保護状況 | 35 |
| 3-4 | 一時保護所学齢別一時保護状況 | 35 |
| 3-5 | 一時保護所退所状況 | 36 |
| (4) | 里親事業の状況 | |
| 4-1 | 里親登録・委託児童状況 | 37 |
| 4-2 | 緊急一時保護実施状況 | 37 |
| 4-3 | 里親委託・解除状況 | 37 |
| 4-4 | 3日里親実施状況 | 38 |
| 4-5 | 里親相談員活動状況 | 38 |
| 4-6 | 里親関係研修 | 38 |
| (5) | 障害児の状況 | |
| 5-1 | 在宅重症心身障害児訪問指導状況 | 39 |
| 5-2 | 在宅重症心身障害児療育指導連絡会議実施状況 | 39 |
| 5-3 | 在宅重症心身障害児地域訓練会援助状況（市町村との療育に関する会議を含む） | 39 |
| 5-4 | 療育手帳判定実施状況（人数） | 40 |
| 5-5 | 判定証明等証明書発行状況 | 41 |
| 5-6 | 情緒障害児治療訓練事業野外訓練実施状況 | 41 |
| 5-7 | 情緒障害児治療訓練事業合同研修実施状況 | 41 |
| 5-8 | 自閉症・発達障害支援事業実績（発達相談の実施回数及び実施件数） | 41 |
| 5-9 | 市町村就学支援委員会出席等状況 | 41 |
| 5-10 | 心身障害児人口児童相談所把握状況 | 42 |
| (6) | 事業・会議の状況 | |
| 6-1 | 児童委員・主任児童委員研修実施状況 | 43 |
| 6-2 | ふれあい心の友訪問援助事業登録状況 | 43 |
| 6-3 | ふれあい心の友訪問援助事業活動状況 | 43 |
| 6-4 | ふれあい心の友訪問援助事業研修実施状況 | 43 |
| 6-5 | 要保護児童対策地域協議会等関係機関との連携の状況 | 44 |

*特に断り書きがないものについては件数を表す。

1 令和4年度の児童相談所状況について

<全体状況>

令和元年度に発生した新型コロナウイルス感染症の流行は、発生から3年が経過した令和4年度においても収まることなく、引き続き子ども達を取り巻く生活環境に大きな影響を与えました。ウィズコロナの時代を迎え、児童相談所においても感染対策と児童への支援の両立を図るべく尽力した一年でした。

(表1)は県所管の児童人口(18歳未満)、相談受付件数(テレホン相談を除く)、受け付けた相談の主な内訳の件数について5年間の推移を表したものです。令和4年度の相談受付件数は前年度より49件(0.4%)減少しています。障害相談については、前年度と比較すると695件(16%)減少していますが、これは感染拡大防止の観点から、令和2年度に予定していた療育手帳再判定の一部を令和3年度に実施し、障害相談件数が一時的に増加したことによります。障害相談以外の相談件数はいずれも令和3年度より増加しています。特に虐待相談については7,290件で過去最多となり、前年度と比較すると548件(8.1%)増加しています。

(表1) 児童人口、相談受付件数と主な内訳

| 年度 | 所管児童人口* | 相談受付数 | 養護相談(虐待以外) | 虐待相談 | 障害相談 | 非行相談 | 育成相談 |
|-----|---------|--------|------------|-------|-------|------|------|
| R4 | 399,423 | 12,985 | 882 | 7,290 | 3,661 | 124 | 750 |
| 3 | 404,390 | 13,034 | 789 | 6,742 | 4,356 | 111 | 734 |
| 2 | 410,830 | 11,012 | 792 | 6,231 | 3,059 | 96 | 621 |
| 元 | 416,130 | 12,486 | 879 | 6,704 | 3,691 | 129 | 752 |
| H30 | 421,723 | 10,633 | 752 | 5,348 | 3,423 | 147 | 707 |

(*所管児童人口は神奈川県年齢別人口統計調査より)

<児童福祉法の改正と体罰未然防止の普及啓発>

- 児童虐待の相談対応件数の増加など、子育てに困難を抱える世帯がこれまで以上に顕在化している状況を踏まえ、児童等に対する家庭及び養育環境の支援を強化し、児童の権利の擁護が図られた児童福祉政策を推進するため、「児童福祉法等の一部を改正する法律」(以下、児童福祉法)が令和4年6月に成立しました。主な改正内容としては、社会的養育経験者や障害児入所施設の入所児童等への自立支援の強化、入所措置や一時保護について児童から意見聴取を行う仕組みの整備、親権者の同意が得られない場合の一時保護開始判断に関する司法審査の導入等があります。令和6年4月1日(司法審査導入については公布後3年以内で、政令で定める日)の施行に向けて準備が進められています。
- 本県の過去5年間の一時保護件数は虐待相談件数の増減に概ね比例しています。平成30年は1,345件、令和元年には1,557件と増加傾向にあった一時保護件数は、コロナ禍の影響を受け、令和2年度には1,243件と一時的に減少しましたが、令和3年度は1,445件、令和4年度は1,533件と再び増加傾向にあります。児童福祉法の改正においても一時保護所の環境改善を図ることが見込まれ、様々な事情から不安を抱えて一時保護となる子ども達が安心して過ごせるよう、ニーズに見合った一時保護所環境の整備は喫緊の課題です。
- 令和2年4月の児童福祉法改正により、しつけで体罰を行ってはならないことが法制化されています。本県では保護者向け及び子ども向けの啓発動画を作成し、かなチャンTV(YouTube)で公開しました。また保護者向けリーフレット「子育てやしつけに困ったら」を増刷し関係機関に配布しました。県民を対象とした体罰に関する意識調査を実施したところ、体罰禁止の法定化認知度は71.8%、子どもに与える影響の認知度は53.5%、体罰以外のしつけの方法を学ぶ意欲は66.8%との結果でした。子どもの心身への影響の大きさを理解し、体罰によらない子育て方法を学ぶ機会を提供できるよう、今後も普及啓発に努めていきます。

2 児童相談所の概要

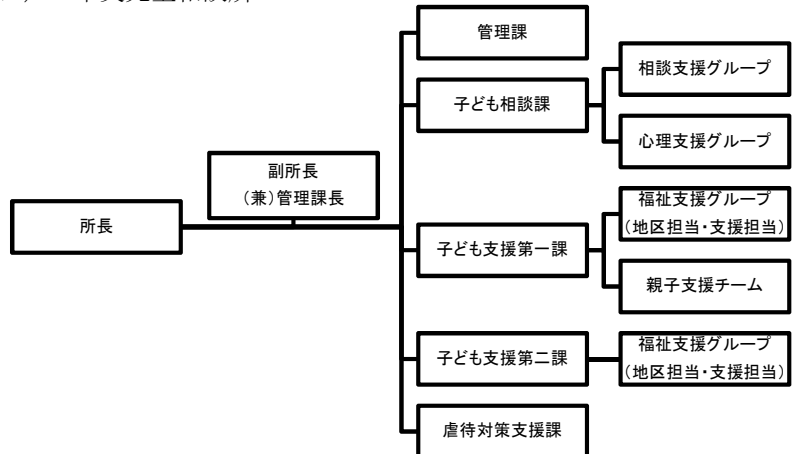
(1) 児童相談所別所管区域

| 児童相談所名 | 所在地 | 所管区域 | 電話 | テレホン・LINE相談 |
|--------|---|--|--------------------|--|
| | | | ファックス | |
| 中央 | 〒252-0813 藤沢市亀井野3119 | 藤沢市、茅ヶ崎市、寒川町 | 0466 (84) 1600 | ・かながわ子ども家庭110番 0466 (84) 7000 ・かながわ子ども家庭110番相談LINE |
| | | | 0466 (84) 2970 | |
| 平塚 | 〒254-0075 平塚市中原3-1-6 | 平塚市、秦野市、伊勢原市、大磯町、二宮町 | 0463 (73) 6888 | |
| | | | 0463 (73) 6799 | |
| 鎌倉三浦地域 | 〒238-0006 横須賀市日の出町1-4-7 | 鎌倉市、逗子市、三浦市、葉山町 | 046 (828) 7050 | |
| | | | 046 (825) 7071 | |
| 小田原 | 〒250-0042 小田原市荻窪350-1 (小田原合同庁舎1F) | 小田原市、南足柄市、中井町、大井町、松田町、山北町、開成町、箱根町、真鶴町、湯河原町 | 0465 (32) 8000 (代) | |
| | | | 0465 (32) 8137 | |
| 厚木 | 〒243-0004 厚木市水引2-11-7 | 厚木市、海老名市、座間市、愛川町、清川村 | 046 (240) 6430 | |
| | | | 046 (297) 5198 | |
| 大和綾瀬地域 | 〒252-0813 藤沢市亀井野3119 | 大和市、綾瀬市 | 0466 (81) 8066 | |
| | | | 0466 (81) 8067 | |

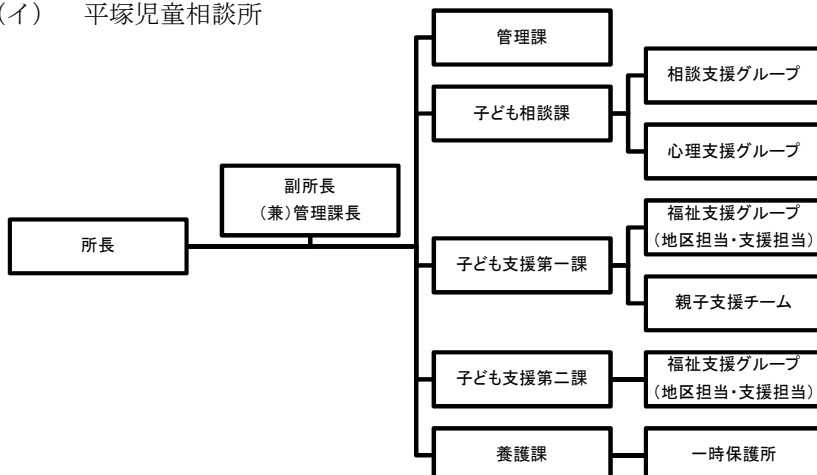
(2) 機構・職員配置 (令和5年4月1日現在)

ア 機構

(ア) 中央児童相談所



(イ) 平塚児童相談所



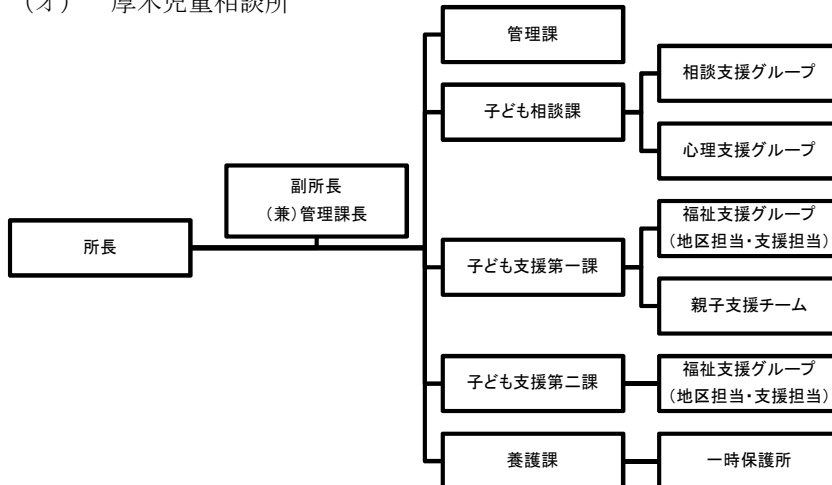
(ウ) 鎌倉三浦地域児童相談所



(エ) 小田原児童相談所



(オ) 厚木児童相談所



(カ) 大和綾瀬地域児童相談所



イ 職員配置

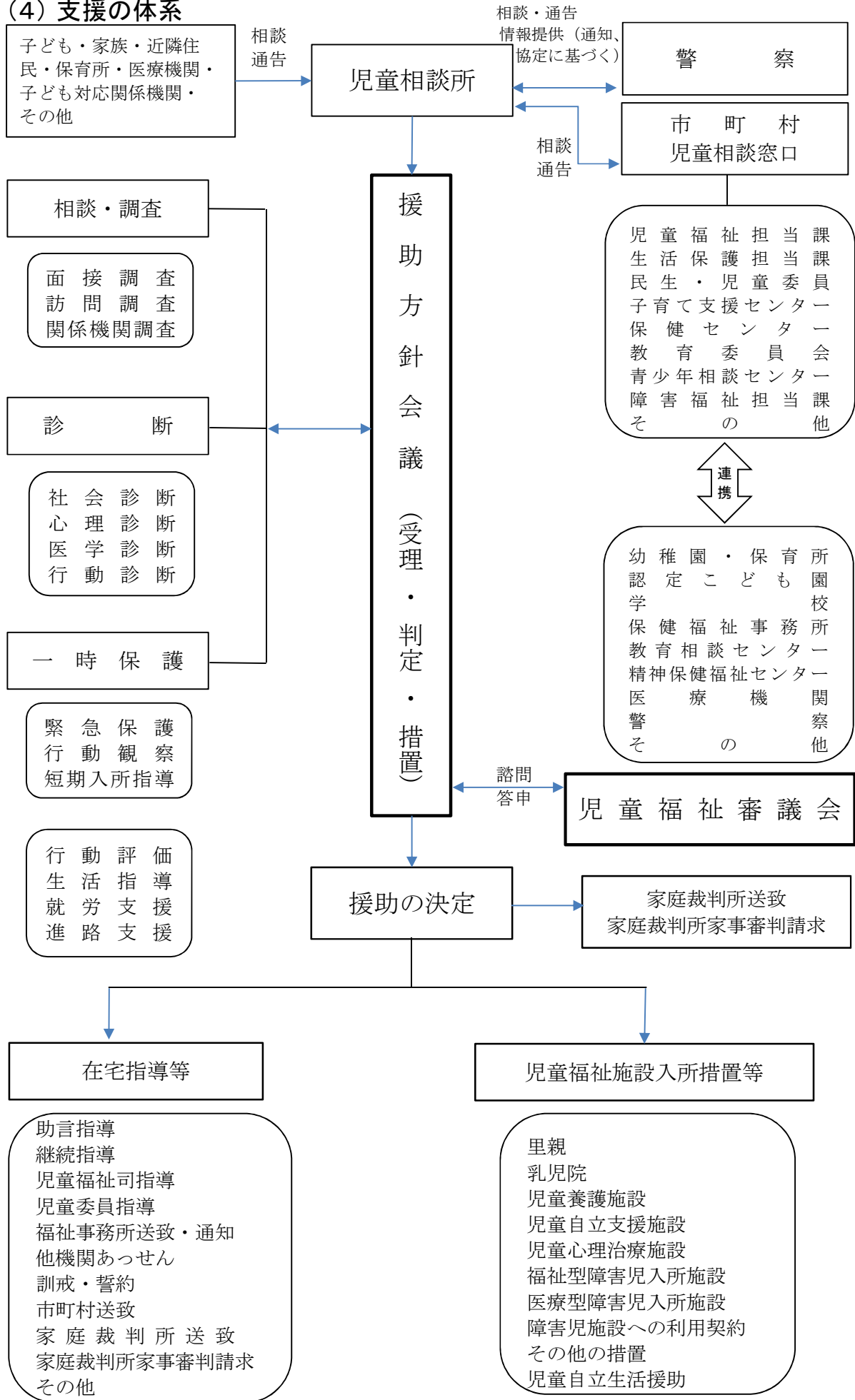
(令和5年4月1日現在:人)

| 職名 職種 児童相談所名 | 副所長 | 課長 | 一般事務 | 児童福祉司 | 児童相談員 | 児童指導員 | 児童心理司 | 保育士 | 保健師 | その他 | 小計 | 非常勤職員 | | | |
|--------------------|-----|----|------|-------|-------|-------|-------|-----|-----|-----|-----|-------|-----|-----|-----|
| | | | | | | | | | | | | 医師 | 弁護士 | その他 | 小計 |
| 中央 | 2 | 5 | 4 | 47 | 3 | | 16 | | 1 | | 78 | 3 | 1 | 10 | 14 |
| 平塚 | 2 | 4 | 2 | 34 | 3 | 14 | 11 | 1 | 1 | 3 | 75 | 2 | 1 | 24 | 27 |
| 鎌倉三浦 | 1 | 3 | 1 | 16 | 3 | | 7 | | 1 | | 32 | 1 | 1 | 5 | 7 |
| 小田原 | 1 | 3 | 1 | 23 | 3 | | 8 | | 1 | | 40 | 1 | 1 | 5 | 7 |
| 厚木 | 2 | 4 | 3 | 42 | 4 | 14 | 14 | 1 | 1 | 2 | 87 | 2 | 1 | 31 | 34 |
| 大和綾瀬 | 1 | 4 | | 24 | 3 | 14 | 8 | 1 | 1 | | 56 | 1 | 1 | 21 | 23 |
| 計 | 9 | 23 | 11 | 186 | 19 | 42 | 64 | 3 | 6 | 5 | 368 | 10 | 6 | 96 | 112 |

(3) 児童相談の内容

| 種別 | 内容 |
|-----|--|
| 養護 | 児童虐待相談 児童虐待防止法第2条に規定する次の行為に関する相談 (1) 身体的虐待 (2) 性的虐待 (3) ネグレクト (4) 心理的虐待 |
| | その他の相談 保護者の失踪等による養育困難児、迷子、養子縁組等に関する相談 |
| 保健 | 保健相談 未熟児・虚弱児・精神疾患等を有する児童の相談 |
| 障害 | 肢体不自由児相談 肢体不自由児・運動発達の遅れに関する相談 |
| | 視聴覚障害相談 視聴覚障害児に関する相談 |
| | 言語発達障害等相談 声や言語の機能障害を持つ児童等に関する相談 |
| | 重症心身障害相談 重症心身障害児に関する相談 |
| | 知的障害相談 知的障害児に関する相談 |
| | 発達障害相談 発達障害又は発達障害同様の症状のある児童の相談 |
| 非行 | ぐ犯行為等相談 ぐ犯行為、問題行動のある児童、警察署からぐ犯少年として通告のあった児童等に関する相談 |
| | 触法行為等相談 触法行為があったとして警察署から法第25条による通告のあった児童等に関する相談 |
| 育成 | 不登校相談 学校等に在籍中で登校していない状況にある児童に関する相談 |
| | 性格行動相談 性格もしくは行動上の問題を有する児童に関する相談 |
| | 適性相談 進学適性、職業適性、学業不振等に関する相談 |
| | しつけ相談 家庭内における幼児の育児・しつけ・児童の性教育・遊び等に関する相談 |
| その他 | その他の相談 里親に関する相談・いじめ相談・その他の相談 |

(4) 支援の体系



(5) 事業一覧表

| 事業名 | 事業項目 | 内容 |
|---------------|---|--|
| 業務強化対策事業 | 特別相談員相談事業 | 不登校、知的障害に専門的に対応するための特別相談員による相談 |
| | 地域児童福祉強化充実 | 関係機関（福祉事務所、警察等）との連絡調整会議、情報交換 |
| 情緒障害児治療訓練事業 | 情緒障害児研修事業 | 情緒障害児の相談指導活動充実と関係機関相互の強化のための研修 |
| | 野外訓練指導事業 | 情緒障害児の野外における集団治療観察指導 |
| 家庭支援相談等事業 | 家庭支援相談等事業 子ども家庭110番(LINE相談R元.10.1開始) | 電話等による子どものさまざまな相談に対し専任の相談員が助言、必要に応じて高度な専門知識・技術を駆使して援助、助言の実施、土日祝日の虐待通告の受付 |
| 里親制度推進事業 | 3日里親事業 | 施設入所児童等を長期休みや週末に養育里親に預けて、子どもに家庭的雰囲気を感じさせるとともに、里親委託の促進を図り、子どもの福祉を推進する。 |
| | 週末家庭制度 | 事業内容は3日里親事業と同様。ただし、週末家庭制度は里親ではなく児童相談所が認定した家庭に子どもを預け、以後、里親への登録を勧め里親制度の普及・拡充を図る。 |
| | 里親相談員活動事業 | 養育経験豊かな里親を相談員として委嘱し、里親相互の連携、制度の啓発・委託推進を図る。 |
| | 里親研修 | 基礎研修、里親(登録前・登録更新)研修、専門里親(認定・更新)研修、新規登録里親施設実習、里親相談員研修 |
| ふれあい心の友訪問援助事業 | メンタルフレンドの派遣 | 不登校、情緒障害児等のとじこもりがちな子どもへのメンタルフレンドの派遣 |
| | メンタルフレンドの研修 | メンタルフレンドの資質向上のための研修 |
| 知的障害児療育手帳制度 | | 療育手帳交付のための障害程度判定 |
| 自閉症・発達障害支援事業 | | 自閉症等の特有な発達を有する障害児に対して幼年期から成人期に至る長期的展望に基づく専門的かつ一貫的な支援を行う。 |
| 障害児等療育支援事業 | 在宅重症心身障害児者訪問指導事業 | 在宅重症心身障害児とその家族に対し医師や専門職員による助言指導 |
| | 在宅心身障害児地域訓練会等への援助 | 市町村が実施する療育会議等への助言協力 |
| 虐待防止対策推進事業 | カウンセリング強化事業 | 家族再統合のための精神科医師等による保護者への指導・助言等の実施 |
| | 医療サポート事業 | 親子関係の評価やカウンセリング、セカンドオピニオンの実施 |
| | 調査面接 | 虐待等を受けた児童の被害確認面接を実施 |

3 児童相談所の統計

(1) 児童相談の状況

資料1-1 市町村別児童人口状況

(令和4年1月1日 神奈川県年齢別人口統計調査より)

| 児童 相談所 | 所管区域 市町村名 | 総人口 | 児 童 人 口 | | | | | 児童人口比(%) | 〔 $\frac{\text{児童人口}}{\text{総人口}}$ 〕 | 比率(%) |
|------------------|--------------|-----------|---------|---------|--------|--------|---------|----------|--------------------------------------|-------|
| | | | 0～5歳 | 6～11歳 | 12～14歳 | 15～17歳 | 計 | | | |
| 中 央 | 藤 沢 市 | 441,708 | 20,951 | 23,539 | 12,252 | 11,962 | 68,704 | 15.6 | 28.5 | |
| | 茅 ヶ 崎 市 | 243,835 | 10,855 | 13,085 | 6,875 | 6,655 | 37,470 | 15.4 | | |
| | 寒 川 町 | 48,570 | 2,241 | 2,593 | 1,301 | 1,339 | 7,474 | 15.4 | | |
| | 小 計 | 734,113 | 34,047 | 39,217 | 20,428 | 19,956 | 113,648 | 15.5 | | |
| 平 塚 | 平 塚 市 | 257,631 | 9,958 | 11,916 | 6,574 | 6,920 | 35,368 | 13.7 | 19.6 | |
| | 秦 野 市 | 161,949 | 5,481 | 7,544 | 4,202 | 4,133 | 21,360 | 13.2 | | |
| | 伊 勢 原 市 | 101,113 | 4,116 | 4,706 | 2,486 | 2,606 | 13,914 | 13.8 | | |
| | 大 磯 町 | 31,461 | 1,136 | 1,520 | 847 | 850 | 4,353 | 13.8 | | |
| | 二 宮 町 | 27,369 | 919 | 1,173 | 657 | 706 | 3,455 | 12.6 | | |
| | 小 計 | 579,523 | 21,610 | 26,859 | 14,766 | 15,215 | 78,450 | 13.5 | | |
| 鎌 倉 三 浦 | 鎌 倉 市 | 172,698 | 6,417 | 8,283 | 4,560 | 4,482 | 23,742 | 13.7 | 10.2 | |
| | 逗 子 市 | 56,869 | 2,158 | 2,745 | 1,456 | 1,431 | 7,790 | 13.7 | | |
| | 三 浦 市 | 41,361 | 1,100 | 1,416 | 837 | 937 | 4,290 | 10.4 | | |
| | 葉 山 町 | 31,651 | 1,144 | 1,825 | 990 | 875 | 4,834 | 15.3 | | |
| | 小 計 | 302,579 | 10,819 | 14,269 | 7,843 | 7,725 | 40,656 | 13.4 | | |
| 小 田 原 | 小 田 原 市 | 188,025 | 6,964 | 8,483 | 4,667 | 4,670 | 24,784 | 13.2 | 10.7 | |
| | 南 足 柄 市 | 40,332 | 1,299 | 1,917 | 1,069 | 1,099 | 5,384 | 13.3 | | |
| | 中 井 町 | 9,100 | 229 | 332 | 237 | 261 | 1,059 | 11.6 | | |
| | 大 井 町 | 17,195 | 701 | 791 | 482 | 563 | 2,537 | 14.8 | | |
| | 松 田 町 | 10,613 | 398 | 424 | 187 | 250 | 1,259 | 11.9 | | |
| | 山 北 町 | 9,556 | 221 | 384 | 191 | 217 | 1,013 | 10.6 | | |
| | 開 成 町 | 18,561 | 982 | 1,174 | 554 | 564 | 3,274 | 17.6 | | |
| | 箱 根 町 | 11,082 | 191 | 270 | 176 | 183 | 820 | 7.4 | | |
| | 真 鶴 町 | 6,575 | 135 | 193 | 103 | 113 | 544 | 8.3 | | |
| | 湯 河 原 町 | 23,041 | 475 | 723 | 438 | 475 | 2,111 | 9.2 | | |
| 小 計 | 334,080 | 11,595 | 14,691 | 8,104 | 8,395 | 42,785 | 12.8 | | | |
| 厚 木 | 厚 木 市 | 223,571 | 8,751 | 10,779 | 5,916 | 5,894 | 31,340 | 14.0 | 19.0 | |
| | 海 老 名 市 | 137,523 | 6,671 | 7,101 | 3,659 | 3,809 | 21,240 | 15.4 | | |
| | 座 間 市 | 132,260 | 5,452 | 6,080 | 3,226 | 3,230 | 17,988 | 13.6 | | |
| | 愛 川 町 | 39,492 | 1,299 | 1,733 | 1,015 | 1,051 | 5,098 | 12.9 | | |
| | 清 川 村 | 3,010 | 97 | 113 | 81 | 69 | 360 | 12.0 | | |
| | 小 計 | 535,856 | 22,270 | 25,806 | 13,897 | 14,053 | 76,026 | 14.2 | | |
| 大和 綾瀬 | 大 和 市 | 241,583 | 11,242 | 11,807 | 6,037 | 5,782 | 34,868 | 14.4 | 12.0 | |
| | 綾 瀬 市 | 83,304 | 3,514 | 4,593 | 2,455 | 2,428 | 12,990 | 15.6 | | |
| | 小 計 | 324,887 | 14,756 | 16,400 | 8,492 | 8,210 | 47,858 | 14.7 | | |
| 合 計 | | 2,811,038 | 115,097 | 137,242 | 73,530 | 73,554 | 399,423 | 14.2 | 100.0 | |
| 比率(%) | | | 28.8 | 34.4 | 18.4 | 18.4 | 100.0 | | | |

資料1-2 相談受付状況

| 種別 | 養護 養 | 保健 保 | 障 害 | | | | | | | 非 行 | | | 育 成 | | | | | そ の 他 | 合 計 | | |
|----------------------------|-------------------|---------|-----------------------|-----------------------|----------------------------|----------------------------|------------------|------------------|--------|-----------------------|-----------------------|--------|------------------|-------------|--------|-------------|--------|-------------|--------|--------|-------|
| | | | 肢 体 不 自 由 | 視 聴 覚 障 害 | 言 語 発 達 障 害 | 重 症 心 身 障 害 | 知 的 障 害 | 発 達 障 害 | 小 計 | ぐ 犯 行 為 等 | 触 法 行 為 等 | 小 計 | 性 格 行 動 | 不 登 校 | 適 性 | し っ け | 小 計 | | | | |
| 児童相談所 | | | | | | | | | | | | | | | | | | | | | |
| 年度別 総受付件数 | H30年度 | 6,393 | 30 | 27 | 0 | 9 | 130 | 3,277 | 51 | 3,494 | 82 | 101 | 183 | 563 | 101 | 339 | 398 | 1,401 | 1,377 | 12,878 | |
| | R元年度 | 7,870 | 29 | 26 | 0 | 5 | 142 | 3,533 | 62 | 3,768 | 91 | 64 | 155 | 512 | 102 | 345 | 605 | 1,564 | 1,399 | 14,785 | |
| | R2年度 | 7,285 | 26 | 16 | 1 | 2 | 104 | 2,953 | 52 | 3,128 | 52 | 63 | 115 | 458 | 116 | 278 | 512 | 1,364 | 1,922 | 13,840 | |
| | R3年度 | 7,739 | 34 | 18 | 0 | 3 | 160 | 4,188 | 86 | 4,455 | 71 | 61 | 132 | 481 | 106 | 373 | 375 | 1,335 | 2,233 | 15,928 | |
| | R4年度 | 8,460 | 34 | 14 | 1 | 4 | 130 | 3,522 | 88 | 3,759 | 79 | 84 | 163 | 513 | 112 | 384 | 465 | 1,474 | 1,573 | 15,463 | |
| 令和4年度 児童相談所別 相談総受付件数 | ① 面接 相談件数 | 中 央 | 2,074 | | 3 | | | 42 | 809 | 2 | 856 | 7 | 16 | 23 | 85 | 11 | 71 | 7 | 174 | 36 | 3,163 |
| | | 平 塚 | 1,624 | | 2 | | | 20 | 781 | 1 | 804 | 8 | 18 | 26 | 65 | 18 | 94 | 5 | 182 | 38 | 2,674 |
| | | 鎌倉三浦 | 657 | | 2 | | | 8 | 314 | 1 | 325 | 1 | 12 | 13 | 23 | 6 | 36 | 2 | 67 | 17 | 1,079 |
| | | 小 田 原 | 984 | 2 | 1 | 1 | 1 | 16 | 433 | 6 | 458 | 7 | 7 | 14 | 53 | 11 | 46 | 2 | 112 | 83 | 1,653 |
| | | 厚 木 | 1,881 | | 4 | | | 25 | 722 | 3 | 754 | 14 | 15 | 29 | 40 | 9 | 87 | 14 | 150 | 35 | 2,849 |
| | | 大和綾瀬 | 952 | | 2 | | | 18 | 444 | | 464 | 7 | 12 | 19 | 23 | 1 | 40 | 1 | 65 | 67 | 1,567 |
| | 小 計 | 8,172 | 2 | 14 | 1 | 1 | 129 | 3,503 | 13 | 3,661 | 44 | 80 | 124 | 289 | 56 | 374 | 31 | 750 | 276 | 12,985 | |
| | ② テレホン 相談件数 | 中 央 | 203 | 16 | | | 1 | | 6 | 21 | 28 | 10 | | 10 | 77 | 22 | 2 | 227 | 328 | 813 | 1,398 |
| | | 平 塚 | 9 | 3 | | | | | 2 | 7 | 9 | 4 | | 4 | 22 | 4 | | 26 | 52 | 55 | 132 |
| | | 鎌倉三浦 | 5 | 1 | | | | 1 | 3 | 11 | 15 | | | | 31 | 10 | | 28 | 69 | 61 | 151 |
| | | 小 田 原 | 11 | 5 | | | | | 6 | 11 | 17 | 2 | | 2 | 18 | 8 | 3 | 44 | 73 | 124 | 232 |
| | | 厚 木 | 24 | 5 | | | 1 | | 1 | 16 | 18 | 7 | 1 | 8 | 48 | 5 | 3 | 80 | 136 | 89 | 280 |
| | | 大和綾瀬 | 36 | 2 | | | 1 | | 1 | 9 | 11 | 12 | 3 | 15 | 28 | 7 | 2 | 29 | 66 | 155 | 285 |
| | 小 計 | 288 | 32 | 0 | 0 | 3 | 1 | 19 | 75 | 98 | 35 | 4 | 39 | 224 | 56 | 10 | 434 | 724 | 1,297 | 2,478 | |
| | ①+② 総件数 | 中 央 | 2,277 | 16 | 3 | | 1 | 42 | 815 | 23 | 884 | 17 | 16 | 33 | 162 | 33 | 73 | 234 | 502 | 849 | 4,561 |
| | | 平 塚 | 1,633 | 3 | 2 | | | 20 | 783 | 8 | 813 | 12 | 18 | 30 | 87 | 22 | 94 | 31 | 234 | 93 | 2,806 |
| | | 鎌倉三浦 | 662 | 1 | 2 | | | 9 | 317 | 12 | 340 | 1 | 12 | 13 | 54 | 16 | 36 | 30 | 136 | 78 | 1,230 |
| 小 田 原 | | 995 | 7 | 1 | 1 | 1 | 16 | 439 | 17 | 475 | 9 | 7 | 16 | 71 | 19 | 49 | 46 | 185 | 207 | 1,885 | |
| 厚 木 | | 1,905 | 5 | 4 | | 1 | 25 | 723 | 19 | 772 | 21 | 16 | 37 | 88 | 14 | 90 | 94 | 286 | 124 | 3,129 | |
| 大和綾瀬 | | 988 | 2 | 2 | | 1 | 18 | 445 | 9 | 475 | 19 | 15 | 34 | 51 | 8 | 42 | 30 | 131 | 222 | 1,852 | |
| 合 計 | 8,460 | 34 | 14 | 1 | 4 | 130 | 3,522 | 88 | 3,759 | 79 | 84 | 163 | 513 | 112 | 384 | 465 | 1,474 | 1,573 | 15,463 | | |
| LINE相談* | 415 | 11 | 0 | 0 | 5 | 0 | 3 | 30 | 38 | 8 | 0 | 8 | 89 | 35 | 0 | 372 | 496 | 787 | 1,755 | | |

*LINE相談件数には、通年で県外分及び所管見相不明分を含む。

資料1-3 男女別受付状況

| 区分 種別 | 面接相談 | | | テレホン相談 | | | 合計 | | 総計 | 比率 (%) |
|-----------|-------|-------|--------|--------|------|-------|-------|-------|--------|-----------|
| | 男 | 女 | 小計 | 男 | 女 | 小計 | 男 | 女 | | |
| 養 護 | 4,283 | 3,889 | 8,172 | 170 | 118 | 288 | 4,453 | 4,007 | 8,460 | 54.7 |
| 保 健 | | 2 | 2 | 19 | 13 | 32 | 19 | 15 | 34 | 0.2 |
| 肢体不自由 | 10 | 4 | 14 | | | | 10 | 4 | 14 | 0.1 |
| 視聴覚障害 | | 1 | 1 | | | | 0 | 1 | 1 | 0.0 |
| 言語発達障害 | | 1 | 1 | 3 | | 3 | 3 | 1 | 4 | 0.0 |
| 重症心身障害 | 62 | 67 | 129 | | 1 | 1 | 62 | 68 | 130 | 0.8 |
| 知的障害 | 2,399 | 1,104 | 3,503 | 18 | 1 | 19 | 2,417 | 1,105 | 3,522 | 22.8 |
| 発達障害 | 11 | 2 | 13 | 56 | 19 | 75 | 67 | 21 | 88 | 0.6 |
| ぐ犯行為等 | 19 | 25 | 44 | 20 | 15 | 35 | 39 | 40 | 79 | 0.5 |
| 触法行為等 | 71 | 9 | 80 | 4 | | 4 | 75 | 9 | 84 | 0.5 |
| 性格行動 | 183 | 106 | 289 | 175 | 49 | 224 | 358 | 155 | 513 | 3.3 |
| 不登校 | 34 | 22 | 56 | 35 | 21 | 56 | 69 | 43 | 112 | 0.7 |
| 適 性 | 280 | 94 | 374 | 6 | 4 | 10 | 286 | 98 | 384 | 2.5 |
| し つ け | 14 | 17 | 31 | 299 | 135 | 434 | 313 | 152 | 465 | 3.0 |
| そ の 他 | 167 | 109 | 276 | 1,055 | 242 | 1,297 | 1,222 | 351 | 1,573 | 10.2 |
| 合 計 | 7,533 | 5,452 | 12,985 | 1,860 | 618 | 2,478 | 9,393 | 6,070 | 15,463 | 100.0 |
| 比 率 (%) | 58.0 | 42.0 | 100.0 | 75.1 | 24.9 | 100.0 | 60.7 | 39.3 | 100.0 | |

資料1-4 市町村別面接相談受付状況

| 児童相談所 市町村 | 中央 | | | | | 平塚 | | | | | 鎌倉三浦 | | | | | 小田原 | | | | | | | | | | 厚木 | | | | | 大和綾瀬 | | | | 合 計 | | | | | | | | |
|-------------------|-------------|------------------|-------------|--------|--------|-------------|-------------|------------------|-------------|-------------|--------|--------|-------------|-------------|-------------|-------------|--------|--------|------------------|------------------|-------------|-------------|-------------|-------------|-------------|-------------|-------------|------------------|--------|--------|-------------|------------------|-------------|-------------|--------|-------------|--------|--------|-------------|-------------|--------|--------|---|
| | 藤 沢 市 | 茅 ヶ 崎 市 | 寒 川 町 | 管 外 | 小 計 | 平 塚 市 | 秦 野 市 | 伊 勢 原 市 | 大 磯 町 | 二 宮 町 | 管 外 | 小 計 | 鎌 倉 市 | 逗 子 市 | 三 浦 市 | 葉 山 町 | 管 外 | 小 計 | 小 田 原 市 | 南 足 柄 市 | 中 井 町 | 大 井 町 | 松 田 町 | 山 北 町 | 開 成 町 | 箱 根 町 | 真 鶴 町 | 湯 河 原 町 | 管 外 | 小 計 | 厚 木 市 | 海 老 名 市 | 座 間 市 | 愛 川 町 | | 清 川 村 | 管 外 | 小 計 | 大 和 市 | 綾 瀬 市 | 管 外 | 小 計 | |
| 養 護 | 1,171 | 689 | 159 | 55 | 2,074 | 717 | 463 | 259 | 65 | 67 | 53 | 1,624 | 337 | 144 | 78 | 51 | 47 | 657 | 614 | 113 | 11 | 81 | 8 | 16 | 38 | 22 | 8 | 22 | 51 | 984 | 830 | 445 | 397 | 146 | 8 | 55 | 1,881 | 600 | 326 | 26 | 952 | 8,172 | |
| 保 健 | | | | | | | | | | | | | | | | | | | 1 | 1 | | | | | | | | | 2 | | | | | | | | | | | | | 2 | |
| 肢 体 不 自 由 | 2 | 1 | | | 3 | 1 | | | 1 | | | 2 | 1 | 1 | | | | 2 | | | | | | | 1 | | | | 1 | 1 | | 3 | | | | | 4 | 2 | | | 2 | 14 | |
| 視 聴 障 害 | | | | | | | | | | | | | | | | | | | 1 | | | | | | | | | | 1 | | | | | | | | | | | | | 1 | |
| 言 語 発 達 障 害 | | | | | | | | | | | | | | | | | | | 1 | | | | | | | | | | 1 | | | | | | | | | | | | | | 1 |
| 重 症 心 身 障 害 | 25 | 17 | | | 42 | 9 | 7 | 3 | | 1 | | 20 | 6 | 1 | | 1 | | 8 | 12 | 1 | | | | 1 | | 1 | 1 | 16 | 10 | 7 | 4 | 2 | | 2 | 25 | 14 | 4 | | | 18 | 129 | | |
| 知 的 障 害 | 505 | 227 | 71 | 6 | 809 | 355 | 195 | 134 | 44 | 45 | 8 | 781 | 164 | 59 | 62 | 29 | | 314 | 244 | 65 | 11 | 25 | 8 | 6 | 23 | 6 | 11 | 20 | 14 | 433 | 316 | 131 | 182 | 72 | 1 | 20 | 722 | 342 | 96 | | 444 | 3,503 | |
| 発 達 障 害 | | 2 | | | 2 | | 1 | | | | | 1 | | 1 | | | | 1 | 4 | 1 | | 1 | | | | | | | 6 | 3 | | | | | | | | 3 | | | | 13 | |
| ぐ 犯 行 為 等 | 2 | 1 | 2 | 2 | 7 | 6 | | | | | 2 | 8 | 1 | | | | | 1 | 4 | 1 | | | | 1 | | | | 1 | 7 | 9 | 2 | 3 | | | | | 14 | 3 | 2 | | 7 | 44 | |
| 触 法 行 為 等 | 9 | 6 | | 1 | 16 | 11 | 2 | 1 | | | 4 | 18 | 6 | 1 | 2 | 3 | | 12 | 6 | | | | | | | | | 1 | 7 | 8 | 3 | 1 | | | | 3 | 15 | 6 | 5 | | 12 | 80 | |
| 性 格 行 動 | 64 | 12 | 9 | | 85 | 37 | 10 | 10 | 5 | 3 | | 65 | 10 | 3 | 7 | 3 | | 23 | 28 | 10 | 3 | 5 | | 1 | 3 | | 3 | | 53 | 16 | 8 | 12 | 3 | | 1 | 40 | 20 | 2 | | 23 | 289 | | |
| 不 登 校 | 9 | 2 | | | 11 | 10 | 4 | 2 | 1 | 1 | | 18 | 4 | | 1 | 1 | | 6 | 4 | 2 | | 3 | | | | 1 | | 1 | 11 | 3 | 3 | 2 | 1 | | | | 9 | 1 | | | 1 | 56 | |
| 適 性 | 47 | 20 | 4 | | 71 | 24 | 36 | 22 | 7 | 5 | | 94 | 17 | 3 | 12 | 4 | | 36 | 23 | 11 | 1 | 2 | 3 | | 4 | 2 | | | 46 | 43 | 12 | 23 | 9 | | | | 87 | 26 | 14 | | 40 | 374 | |
| し つ け | 3 | 4 | | | 7 | 2 | 2 | | 1 | | | 5 | | | 1 | 1 | | 2 | 1 | | | | | | 1 | | | | 2 | 8 | 2 | 3 | | 1 | | | 14 | 1 | | | 1 | 31 | |
| そ の 他 | 12 | 7 | 3 | 14 | 36 | 9 | 4 | 6 | 4 | 2 | 13 | 38 | 5 | 3 | 3 | | 6 | 17 | 53 | 1 | | 1 | 1 | | 5 | 1 | | 3 | 18 | 83 | 8 | 5 | 5 | 3 | | 14 | 35 | 50 | 6 | | 67 | 276 | |
| 合 計 | 1,849 | 988 | 248 | 78 | 3,163 | 1,181 | 724 | 437 | 128 | 124 | 80 | 2,674 | 551 | 216 | 166 | 93 | 53 | 1,079 | 996 | 206 | 26 | 118 | 20 | 25 | 75 | 33 | 22 | 48 | 84 | 1,653 | 1,255 | 618 | 635 | 236 | 10 | 95 | 2,849 | 1,065 | 455 | 26 | 1,567 | 12,985 | |

資料1-5 年齢別受付状況

| 種別 年齢 | 養護 | 保健 | 肢体不自由 | 視聴覚障害 | 言語発達障害 | 重症心身障害 | 知的障害 | 発達障害 | ぐ犯行為等 | 触法行為等 | 性格行動 | 不登校 | 適性 | しつけ | その他 | 小計 | 合計 | 比率(%) |
|----------|-------|-----|-------|-------|--------|--------|-------|------|-------|-------|------|-----|-----|-----|-----|--------|-------|-------|
| 0歳 | 612 | | | | | | | | | | | | 1 | 2 | 6 | 621 | 2,619 | 20.2 |
| 1歳 | 494 | | | | 1 | 3 | 26 | 1 | | | | | | 1 | 6 | 532 | | |
| 2歳 | 547 | | | | | 7 | 33 | | | 2 | | | 1 | 2 | 8 | 600 | | |
| 3歳 | 587 | | | | | 14 | 231 | | | 3 | | | 17 | 5 | 9 | 866 | | |
| 4歳 | 469 | | | | | 6 | 190 | | | 2 | | | 23 | 4 | 9 | 703 | 2,312 | 17.8 |
| 5歳 | 482 | | 1 | | | 8 | 262 | | | 5 | | | 37 | 2 | 5 | 802 | | |
| 6歳 | 483 | | 1 | | | 10 | 245 | 2 | | 9 | 1 | 47 | | | 9 | 807 | | |
| 7歳 | 446 | | | | | 10 | 216 | | | 2 | 10 | 2 | 35 | 1 | 9 | 731 | 4,269 | 32.9 |
| 8歳 | 444 | | 1 | | | 7 | 167 | 1 | | 1 | 17 | 5 | 30 | 3 | 11 | 687 | | |
| 9歳 | 437 | | 2 | | | 6 | 132 | 1 | | 5 | 24 | 3 | 26 | 1 | 6 | 643 | | |
| 10歳 | 433 | | 1 | 1 | | 7 | 193 | 1 | 1 | 6 | 26 | 3 | 36 | 3 | 2 | 713 | | |
| 11歳 | 419 | 1 | 2 | | | 11 | 233 | | 1 | 7 | 22 | 2 | 25 | 1 | 5 | 729 | | |
| 12歳 | 454 | | 2 | | | 7 | 221 | | 3 | 11 | 32 | 9 | 21 | 1 | 5 | 766 | | |
| 13歳 | 416 | | | | | 9 | 219 | 5 | 9 | 28 | 50 | 8 | 25 | 2 | 8 | 779 | 2,143 | 16.5 |
| 14歳 | 405 | | 2 | | | 10 | 252 | | 2 | 11 | 21 | 9 | 23 | | 3 | 738 | | |
| 15歳 | 361 | | 2 | | | 4 | 198 | 1 | 9 | 4 | 27 | 3 | 6 | 2 | 9 | 626 | | |
| 16歳 | 375 | | | | | 4 | 248 | | 10 | 2 | 21 | 8 | 11 | 1 | 8 | 688 | 1,296 | 10.0 |
| 17歳 | 287 | 1 | | | | 5 | 264 | 1 | 9 | 3 | 17 | 3 | 7 | | 11 | 608 | | |
| 18歳以上 | 21 | | | | | 1 | 173 | | | | 1 | | 3 | | 147 | 346 | 2.7 | |
| 合計 | 8,172 | 2 | 14 | 1 | 1 | 129 | 3,503 | 13 | 44 | 80 | 289 | 56 | 374 | 31 | 276 | 12,985 | | |
| 比率(%) | 62.9 | 0.0 | 0.1 | 0.0 | 0.0 | 1.0 | 27.0 | 0.1 | 0.3 | 0.6 | 2.2 | 0.4 | 2.9 | 0.2 | 2.1 | | 100.0 | |

資料1-6 面接相談 経路別受付状況

| 区分 児童相談所 | 都道府県・指定都市・中核市 | | | | 市 町 村 | | | 児童福祉施設・ 指定発達支援医療機関 | | | 児童家庭 支援センター | 認定 こども園 | 警 察 署 | 家 裁 判 庭 所 | 保健所及び医療機関 | |
|-------------|---------------|-----------|----------|-------|-----------|---------|----------|-----------------------|-------|-------------|----------------|------------|-------|-----------|---------------------|-------|
| | 児 童 相 談 所 | 福 祉 事 務 所 | 保 健 センター | そ の 他 | 福 祉 事 務 所 | 児 童 委 員 | 保 健 センター | そ の 他 | 保 育 所 | 児 童 福 祉 施 設 | | | | | 指 定 発 達 支 援 医 療 機 関 | 保 健 所 |
| 中 央 | 108 | 8 | | 6 | 587 | 3 | 3 | 38 | 29 | 13 | | | 910 | 10 | 2 | 51 |
| 平 塚 | 117 | | | | 652 | | 3 | 9 | 6 | 5 | | 1 | 621 | 6 | 1 | 64 |
| 鎌倉三浦 | 48 | 2 | | 1 | 265 | | 3 | 2 | 9 | | | | 327 | 2 | | 15 |
| 小 田 原 | 81 | 2 | | 4 | 368 | | 3 | 8 | 11 | 8 | | | 329 | 4 | 1 | 56 |
| 厚 木 | 118 | 7 | | 1 | 528 | 4 | 3 | 33 | 38 | 4 | | | 825 | 12 | | 24 |
| 大和綾瀬 | 79 | 3 | | 5 | 388 | | 1 | 5 | 12 | | | | 431 | 7 | | 21 |
| 合 計 | 551 | 22 | 0 | 17 | 2,788 | 7 | 16 | 95 | 105 | 30 | 0 | 0 | 3,443 | 41 | 4 | 231 |

| 区分 児童相談所 | 学 校 等 | | | 里 親 | 児童委員 (通告の 仲介を 含む) | 家 族 ・ 親 戚 | 近 隣 ・ 知 人 | 児 童 本 人 | そ の 他 | 合 計 |
|-------------|-------|-----|-------------|-----|----------------------------|-----------------|-----------------|---------|-------|--------|
| | 幼 稚 園 | 学 校 | 教 育 委 員 会 等 | | | | | | | |
| 中 央 | 12 | 184 | 9 | | | 838 | 250 | 41 | 61 | 3,163 |
| 平 塚 | 1 | 162 | 2 | | | 712 | 193 | 23 | 96 | 2,674 |
| 鎌倉三浦 | 1 | 52 | | 1 | | 256 | 64 | 14 | 17 | 1,079 |
| 小 田 原 | | 62 | | | | 496 | 137 | 17 | 66 | 1,653 |
| 厚 木 | 17 | 192 | 5 | | | 739 | 203 | 39 | 57 | 2,849 |
| 大和綾瀬 | 2 | 83 | 2 | | | 381 | 88 | 20 | 39 | 1,567 |
| 合 計 | 33 | 735 | 18 | 1 | 0 | 3,422 | 935 | 154 | 336 | 12,985 |

資料1-7 テレホン相談年齢別受付状況

| 種別 年齢 | 養護 | 保健 | 肢体不自由 | 視聴覚障害 | 言語発達障害 | 重症心身障害 | 知的障害 | 発達障害 | ぐん犯行為等 | 触法行為等 | 性格行動 | 不登校 | 適性 | しつけ | その他 | 小計 | 合計 | 比率(%) |
|----------|------|-----|-------|-------|--------|--------|------|------|--------|-------|------|-----|-----|------|-------|-----|-------|-------|
| 0歳 | 11 | 8 | | | | | 1 | | | | 2 | | | 10 | 29 | 61 | 277 | 11.2 |
| 1歳 | 14 | 3 | | | | | | 1 | | | 2 | | | 18 | 24 | 62 | | |
| 2歳 | 19 | | | | | | 1 | 1 | | | 1 | | 1 | 33 | 20 | 76 | | |
| 3歳 | 21 | | | | 1 | | | 2 | | | 3 | | | 25 | 26 | 78 | | |
| 4歳 | 19 | 1 | | | | | | 4 | | | 3 | | | 25 | 29 | 81 | 273 | 11.0 |
| 5歳 | 12 | 1 | | | | 1 | 4 | 13 | | | 2 | 1 | | 27 | 31 | 92 | | |
| 6歳 | 13 | | | | | | | 7 | | | 9 | 2 | | 36 | 33 | 100 | | |
| 7歳 | 13 | 2 | | | | | | 2 | 2 | | 6 | 4 | | 26 | 31 | 86 | 1,303 | 52.6 |
| 8歳 | 17 | 1 | | | | | 3 | 5 | | | 15 | 5 | | 16 | 37 | 99 | | |
| 9歳 | 39 | 1 | | | | | | 8 | 2 | | 19 | 6 | | 65 | 469 | 609 | | |
| 10歳 | 16 | 2 | | | | | 5 | 4 | 1 | | 21 | 3 | 2 | 40 | 121 | 215 | | |
| 11歳 | 9 | 1 | | | 1 | | | 6 | 2 | | 15 | 7 | 1 | 25 | 56 | 123 | | |
| 12歳 | 15 | 2 | | | | | 4 | 8 | 4 | | 33 | 2 | | 27 | 76 | 171 | | |
| 13歳 | 13 | 2 | | | | | | 4 | 2 | | 19 | 5 | 1 | 12 | 40 | 98 | 332 | 13.4 |
| 14歳 | 18 | 1 | | | | | | 3 | 4 | | 18 | 7 | 3 | 16 | 57 | 127 | | |
| 15歳 | 11 | | | | 1 | | | 5 | 10 | | 24 | 3 | | 11 | 42 | 107 | | |
| 16歳 | 17 | 6 | | | | | | 1 | 5 | 1 | 19 | 7 | 1 | 12 | 76 | 145 | 227 | 9.2 |
| 17歳 | 10 | 1 | | | | | | 1 | 1 | 3 | 12 | 4 | | 8 | 42 | 82 | | |
| 18歳以上 | 1 | | | | | | 1 | | 2 | | 1 | | 1 | 2 | 58 | | 66 | 2.7 |
| 合計 | 288 | 32 | 0 | 0 | 3 | 1 | 19 | 75 | 35 | 4 | 224 | 56 | 10 | 434 | 1,297 | | 2,478 | |
| 比率(%) | 11.6 | 1.3 | 0.0 | 0.0 | 0.1 | 0.0 | 0.8 | 3.0 | 1.4 | 0.2 | 9.0 | 2.3 | 0.4 | 17.5 | 52.3 | | | 100.0 |

資料1-8 テレホン相談 経路別受付状況

| 区分 児童相談所 | 都道府県・指定都市・中核市 | | | | 市 町 村 | | | | 児童福祉施設・ 指定発達支援医療機関 | | | 児童家庭 支援センター | 認 定 こ ど も 園 | 警 察 署 | 家 庭 裁 判 所 | 保健所及び医療機関 | |
|-------------|-----------------------|-------------|--------------------------------------|-------------|-------------|--------------------------------------|--------------------------------------|-------------|-----------------------|----------------------------|--|----------------|----------------------------|-------|-----------|-------------|------------------|
| | 児 童 相 談 所 | 福 務 所 | 社 会 保 健 セ ン タ ー | そ の 他 | 福 務 所 | 社 会 保 健 セ ン タ ー | 児 童 保 健 セ ン タ ー | そ の 他 | 保 育 所 | 児 童 福 祉 施 設 | 指 定 発 達 支 援 医 療 機 関 | | | | | 保 健 所 | 医 療 機 関 |
| 中 央 | 1 | | | 1 | | | | | 1 | | | | | 2 | | 2 | |
| 平 塚 | | | | | | | | | | | | | | | | | |
| 鎌倉三浦 | | | | | 1 | | | | 1 | | | | | | | | |
| 小 田 原 | | | | | 1 | | | | 2 | | | | | 1 | | 1 | |
| 厚 木 | | 1 | | 1 | | | | 1 | 1 | | | | | | | 2 | |
| 大和綾瀬 | | | | | | | | | 1 | | | | | 2 | | 1 | |
| 合 計 | 1 | 1 | 0 | 2 | 2 | 0 | 0 | 1 | 6 | 0 | 0 | 0 | 0 | 5 | 0 | 0 | 6 |

| 区分 児童相談所 | 学 校 等 | | | 里 親 | 児童委員 (通告の 仲介を 含む) | 家 族 ・ 親 戚 | 近 隣 ・ 知 人 | 児童本人 | そ の 他 | 合 計 |
|-------------|-------|-----|-------------|-----|----------------------------|-----------------|-----------------|------|-------|-------|
| | 幼 稚 園 | 学 校 | 教 育 委 員 会 等 | | | | | | | |
| 中 央 | | 6 | | | 2 | 807 | 103 | 102 | 371 | 1,398 |
| 平 塚 | | | | | | 119 | 6 | 7 | | 132 |
| 鎌倉三浦 | | 1 | | | | 123 | 5 | 6 | 14 | 151 |
| 小 田 原 | | | | | | 177 | 7 | 38 | 5 | 232 |
| 厚 木 | | 2 | | | | 232 | 11 | 4 | 25 | 280 |
| 大和綾瀬 | | 3 | | | | 152 | 17 | 85 | 24 | 285 |
| 合 計 | 0 | 12 | 0 | 0 | 2 | 1,610 | 149 | 242 | 439 | 2,478 |

資料1-9 テレホン相談 いじめ相談状況

| 区分 | 幼稚園 | 小学校 | 中学校 | 高 校 | その他 | 合 計 |
|-----|-----|-----|-----|-----|-----|-----|
| 件 数 | | 12 | 2 | | | 14 |

資料1-10 相談処理状況

| 種別 | 面接指導 | | | 児童福祉司指導 | 児童委員指導 | 児童家庭支援センター | 市町村指導委託 | 市町村送致 | 福祉事務所送致又は通知 | 訓戒・誓約 | 児童福祉施設 | | 指定発達支援医療機関委託 | 里親委託 | 家庭裁判所送致 | 障害児施設への利用契約 | その他 | 合計 | 比率(%) |
|--------|-------|-------|---------|---------|--------|------------|---------|-------|-------------|-------|--------|-----|--------------|------|---------|-------------|-------|--------|-------|
| | 助言指導* | 継続指導 | 他機関あつせん | | | | | | | | 入 | 通 | | | | | | | |
| | | | | | | | | | | | | | | | | | | | |
| 養護 | 942 | 6,139 | 345 | 161 | 1 | | | 66 | 100 | | 190 | | 1 | 30 | | 21 | 148 | 8,144 | 53.8 |
| 保健 | 32 | 2 | | | | | | | | | | | | | | | | 34 | 0.2 |
| 肢体不自由 | | 12 | 1 | | | | | | | | | | | | | 23 | | 36 | 0.2 |
| 視聴覚障害 | | 1 | | | | | | | | | | | | | | | | 1 | 0.0 |
| 言語発達相談 | 3 | 1 | | | | | | | | | | | | | | | | 4 | 0.0 |
| 重症心身障害 | 97 | 17 | 3 | | | | | | 2 | | | | | | | 24 | 11 | 154 | 1.0 |
| 知的障害 | 2,669 | 106 | 15 | | | | | | 13 | | 4 | | | | | 59 | 697 | 3,563 | 23.5 |
| 発達障害 | 86 | 3 | | | | | | | | | | | | | | | | 89 | 0.6 |
| ぐ犯行為等 | 39 | 29 | 4 | 3 | | | | | 1 | | | | | | | | | 77 | 0.5 |
| 触法行為等 | 7 | 35 | 10 | 6 | | | | | | | 4 | | | | | | | 63 | 0.4 |
| 性格行動 | 289 | 192 | 3 | | | | | | | | | | | | | | | 484 | 3.2 |
| 不登校 | 78 | 28 | | | | | | | 1 | | | | | 1 | | | | 108 | 0.7 |
| 適性 | 348 | 16 | 1 | | | | | | | | | | | | | | 11 | 376 | 2.5 |
| しつけ | 450 | 13 | | | | | | | | | | | | | | | | 463 | 3.1 |
| その他 | 1,312 | 4 | 26 | 2 | | | | | 1 | | | | | | | | 203 | 1,548 | 10.2 |
| 合計 | 6,352 | 6,598 | 408 | 172 | 1 | 0 | 0 | 66 | 118 | 0 | 198 | 0 | 1 | 31 | 0 | 127 | 1,072 | 15,144 | |
| 比率(%) | 41.9 | 43.6 | 2.7 | 1.1 | 0.0 | 0.0 | 0.0 | 0.4 | 0.8 | 0.0 | 1.3 | 0.0 | 0.0 | 0.2 | 0.0 | 0.8 | 7.1 | | 100.0 |
| 児童相談所 | 中央 | 2,246 | 1,894 | 96 | 17 | | | 17 | 36 | | 44 | | | 3 | | 35 | 146 | 4,534 | 29.9 |
| | 平塚 | 862 | 1,211 | 67 | 48 | | | 22 | 22 | | 46 | | 1 | 10 | | 32 | 216 | 2,537 | 16.8 |
| | 鎌倉三浦 | 490 | 514 | 64 | 24 | 1 | | 8 | 2 | | 14 | | | 2 | | 12 | 114 | 1,245 | 8.2 |
| | 小田原 | 898 | 615 | 65 | 21 | | | 12 | 19 | | 35 | | | 4 | | 20 | 194 | 1,883 | 12.4 |
| | 厚木 | 1,111 | 1,533 | 79 | 47 | | | 7 | 24 | | 46 | | | 5 | | 19 | 230 | 3,101 | 20.5 |
| | 大和綾瀬 | 745 | 831 | 37 | 15 | | | | 15 | | 13 | | | 7 | | 9 | 172 | 1,844 | 12.2 |

* 助言指導には、電話相談を含む。

資料1-11 養護相談処理状況

| 理由 | 家失踪 | 死亡 | 離婚 | 傷入院 | 家族環境 | | その他 | 合計 | 比率(%) |
|----------|-----|-----|-----|-----|-------|-----|-----|-------|-------|
| | | | | | 虐待 | その他 | | | |
| 児童福祉施設入所 | | | 1 | 2 | 181 | 6 | | 190 | 2.3 |
| 里親委託 | | 1 | | | 23 | 6 | | 30 | 0.4 |
| 面接指導 | 10 | | 3 | 49 | 7,216 | 92 | 56 | 7,426 | 91.2 |
| その他 | 1 | | | 3 | 479 | 10 | 5 | 498 | 6.1 |
| 合計 | 11 | 1 | 4 | 54 | 7,899 | 114 | 61 | 8,144 | |
| 比率(%) | 0.1 | 0.0 | 0.0 | 0.7 | 97.0 | 1.4 | 0.7 | | 100 |

資料1-12 指導・調査の状況

| 区分 | 調査・社会診断指導 | 医学診断指導 | | | 心理診断指導 | | | | | その他の診断指導 | 心理療法・カウンセリング等 | | | | |
|-------|-----------|---------|------|-----|--------|-------|------|--------|----------|----------|---------------|-------|--------|---------|-------|
| | | 診察・指導 | 医学検査 | その他 | 知能検査 | 発達検査 | 人格検査 | その他の検査 | 面接・観察・指導 | | 医師 | 児童心理司 | 児童福祉司等 | その他の職員 | |
| 児童相談所 | | | | | | | | | | | | | | | |
| 中 央 | 児 童 | 3,356 | 18 | 9 | 3 | 658 | 177 | 41 | 22 | 1,503 | 32 | 61 | 2,205 | 3,869 | 40 |
| | 保護者 | 16,446 | 4 | 1 | 1 | | | | | 1,387 | 34 | 19 | 585 | 16,927 | 33 |
| | その他 | 18,774 | 10 | | 14 | | | | | 230 | 615 | 48 | 554 | 19,793 | 150 |
| | 小 計 | 38,576 | 32 | 10 | 18 | 658 | 177 | 41 | 22 | 3,120 | 681 | 128 | 3,344 | 40,589 | 223 |
| 平 塚 | 児 童 | 2,951 | 5 | 2 | 1 | 613 | 86 | 19 | 16 | 1,318 | 122 | 19 | 1,064 | 2,552 | 126 |
| | 保護者 | 11,801 | | | | | | | | 914 | 82 | 18 | 256 | 10,628 | 137 |
| | その他 | 16,956 | 7 | 1 | 12 | | | | | 183 | 295 | 38 | 162 | 13,663 | 225 |
| | 小 計 | 31,708 | 12 | 3 | 13 | 613 | 86 | 19 | 16 | 2,415 | 499 | 75 | 1,482 | 26,843 | 488 |
| 鎌倉三浦 | 児 童 | 1,192 | 2 | | 1 | 239 | 59 | 22 | 16 | 526 | 104 | 29 | 721 | 1,193 | 137 |
| | 保護者 | 4,509 | 1 | | | | | | | 545 | 102 | 18 | 168 | 4,071 | 135 |
| | その他 | 6,044 | | | | | | | | 106 | 448 | 4 | 352 | 5,860 | 301 |
| | 小 計 | 11,745 | 3 | | 1 | 239 | 59 | 22 | 16 | 1,177 | 654 | 51 | 1,241 | 11,124 | 573 |
| 小 田 原 | 児 童 | 2,219 | 6 | 2 | | 363 | 85 | 56 | 18 | 937 | 108 | 29 | 1,014 | 1,808 | 73 |
| | 保護者 | 8,616 | 1 | | | | | | | 704 | 86 | 40 | 233 | 7,053 | 55 |
| | その他 | 10,526 | 8 | | 6 | | | | | 115 | 460 | 24 | 175 | 7,317 | 285 |
| | 小 計 | 21,361 | 15 | 2 | 6 | 363 | 85 | 56 | 18 | 1,756 | 654 | 93 | 1,422 | 16,178 | 413 |
| 厚 木 | 児 童 | 2,803 | 4 | 1 | 1 | 550 | 199 | 13 | 14 | 1,010 | 73 | 41 | 1,557 | 5,809 | 170 |
| | 保護者 | 9,701 | 2 | 1 | | | | | | 953 | 62 | 23 | 281 | 19,770 | 222 |
| | その他 | 14,250 | | | | | | | | 158 | 738 | 12 | 307 | 23,604 | 536 |
| | 小 計 | 26,754 | 6 | 2 | 1 | 550 | 199 | 13 | 14 | 2,121 | 873 | 76 | 2,145 | 49,183 | 928 |
| 大和綾瀬 | 児 童 | 1,673 | 2 | 1 | 2 | 354 | 85 | 9 | 7 | 570 | 37 | 33 | 492 | 2,237 | 70 |
| | 保護者 | 6,260 | 1 | | 1 | | | | | 585 | 55 | 26 | 80 | 8,282 | 143 |
| | その他 | 8,332 | 4 | | 4 | | | | | 54 | 263 | 44 | 93 | 11,079 | 307 |
| | 小 計 | 16,265 | 7 | 1 | 7 | 354 | 85 | 9 | 7 | 1,209 | 355 | 103 | 665 | 21,598 | 520 |
| 合 計 | 児 童 | 14,194 | 37 | 15 | 8 | 2,777 | 691 | 160 | 93 | 5,864 | 476 | 212 | 7,053 | 17,468 | 616 |
| | 保護者 | 57,333 | 9 | 2 | 2 | | | | | 5,088 | 421 | 144 | 1,603 | 66,731 | 725 |
| | その他 | 74,882 | 29 | 1 | 36 | | | | | 846 | 2,819 | 170 | 1,643 | 81,316 | 1,804 |
| 総 計 | | 146,409 | 75 | 18 | 46 | 2,777 | 691 | 160 | 93 | 11,798 | 3,716 | 526 | 10,299 | 165,515 | 3,145 |

資料1-13 継続指導・児童福祉司指導終結状況

| 回数 種別 | 回数 | | | | | | | | | | | | | 合計 |
|----------|------------|------------|--------------|------------|---------------|------------|-------------|------------|------------|-------------|------------|-----------|-------------|----------------|
| | 4 回 | 7 回 | 10 回 | 15 回 | 20 回 | 30 回 | 40 回 | 50 回 | 60 回 | 70 回 | 80 回 | 90 回 | 100 回以上 | |
| 養護 | 394 (2) | 512 (3) | 1,050 (3) | 897 (8) | 1,150 (10) | 622 (7) | 360 (10) | 227 (6) | 168 (8) | 120 (13) | 109 (6) | 54 (7) | 407 (62) | 6,070 (145) |
| 保健 | | 1 | | | | | | | | | | | | 1 (0) |
| 肢体不自由 | 4 | 2 | 1 | 5 | | 1 | | | | | | | | 13 (0) |
| 視聴覚障害 | | | | | | | | | | | | | | 0 (0) |
| 言語発達障害 | | | | | | | | | | | | | | 0 (0) |
| 重症心身障害 | 6 | | 2 | 1 | 1 | 3 | 1 | | | | 1 | | 2 | 17 (0) |
| 知的障害 | 18 | 10 | 20 | 15 | 12 | 9 | 1 | 7 | 3 | 5 | | 2 | 13 | 115 (0) |
| 発達障害 | | | 1 | 2 | | 1 | | | | | | | | 4 (0) |
| ぐ犯行為等 | | 1 | 5 | 1 | 8 | 4 | 4 (1) | 3 | 1 | 1 (1) | | | 3 (2) | 31 (4) |
| 触法行為等 | 4 (1) | 3 | 2 | 3 | 4 (1) | 2 | 2 | 6 (2) | 4 | | | 1 | 1 | 32 (4) |
| 性格行動 | 13 | 14 | 27 | 24 | 25 | 19 | 9 | 3 | 5 | 2 | 3 | 2 | 14 | 160 (0) |
| 不登校 | 2 | 2 | 8 | 3 | 2 | 3 | | 1 | 4 (1) | 2 | | 1 | 2 | 30 (1) |
| 適性 | 1 | 3 | 5 | 1 | 2 | 3 | | | | | | | 1 | 16 (0) |
| しつけ | 2 | 4 | 4 | 2 | 3 | 6 | 1 | | | 1 | | | | 23 (0) |
| その他 | | | | | | | | | | | | | 1 | 1 (0) |
| 合計 | 444 (3) | 552 (3) | 1,125 (3) | 954 (8) | 1,207 (11) | 673 (7) | 378 (11) | 247 (8) | 185 (9) | 131 (14) | 113 (6) | 60 (7) | 444 (64) | 6,513 (154) |

()は児童福祉司指導で内数を表す

資料1-14 施設別入・退所状況（措置によるものを計上）

| 児童相談所 施設 内訳 | 中央 | | 平塚 | | 鎌倉三浦 | | 小田原 | | 厚木 | | 大和綾瀬 | | 合計 | | 比率(%) | |
|----------------|------|------|------|------|------|------|------|------|------|------|------|------|-----|-----|-------|-------|
| | 入所 | 退所 | 入所 | 退所 | 入所 | 退所 | 入所 | 退所 | 入所 | 退所 | 入所 | 退所 | 入所 | 退所 | 入所 | 退所 |
| 児童養護 | 9 | 16 | 16 | 11 | 4 | 8 | 20 | 4 | 20 | 22 | 3 | 9 | 72 | 70 | 31.4 | 34.8 |
| 乳児院 | 11 | 2 | 15 | 13 | 2 | 4 | 6 | 8 | 8 | 11 | 3 | 6 | 45 | 44 | 19.7 | 21.9 |
| 里親 | 3 | 3 | 10 | 16 | 2 | 2 | 4 | 4 | 5 | 4 | 7 | 2 | 31 | 31 | 13.5 | 15.4 |
| 児童自立支援 | 5 | 3 | 4 | 1 | 2 | 2 | 1 | 3 | 3 | 6 | | 2 | 15 | 17 | 6.6 | 8.5 |
| 心理治療施設（入） | 6 | 4 | 3 | 4 | 4 | 4 | 1 | 2 | 5 | 2 | 1 | 1 | 20 | 17 | 8.7 | 8.5 |
| 心理治療施設（通） | | | | | | | | | | | | | 0 | 0 | 0.0 | 0.0 |
| 福祉型（知的） | 10 | 5 | 7 | 5 | 2 | 1 | 6 | 4 | 8 | 4 | 6 | 1 | 39 | 20 | 17.0 | 10.0 |
| 医療型（肢不） | | | | | | | | | | | | | 0 | 0 | 0.0 | 0.0 |
| 福祉型（肢不） | 3 | 1 | | | | | 1 | | 2 | | | | 6 | 1 | 2.6 | 0.5 |
| 指定発達支援医療機関（肢不） | | | | | | | | | | | | | 0 | 0 | 0.0 | 0.0 |
| 指定発達支援医療機関（重心） | | | 1 | | | | | | | | | | 1 | 0 | 0.4 | 0.0 |
| 福祉型（盲児） | | | | | | | | | | | | | 0 | 0 | 0.0 | 0.0 |
| 医療型（重心） | | | | | | | | 1 | | | | | 0 | 1 | 0.0 | 0.5 |
| 福祉型（ろうあ） | | | | | | | | | | | | | 0 | 0 | 0.0 | 0.0 |
| 合計 | 47 | 34 | 56 | 50 | 16 | 21 | 39 | 26 | 51 | 49 | 20 | 21 | 229 | 201 | | |
| 比率(%) | 20.5 | 16.9 | 24.5 | 24.9 | 7.0 | 10.4 | 17.0 | 12.9 | 22.3 | 24.4 | 8.7 | 10.4 | | | 100.0 | 100.0 |

肢不—肢体不自由、重心—重症心身障害

福祉型—福祉型障害児入所施設、医療型—医療型障害児入所施設

資料1-15 施設入所状況

| 施設 内訳 | 中央 | | 平塚 | | 鎌倉三浦 | | 小田原 | | 厚木 | | 大和綾瀬 | | 小計 | | 合計 |
|----------------|-----|----|-----|----|------|----|-----|----|-----|----|------|----|-----|----|-----|
| | 措置 | 契約 | 措置 | 契約 | 措置 | 契約 | 措置 | 契約 | 措置 | 契約 | 措置 | 契約 | 措置 | 契約 | |
| 児童養護 | 79 | | 95 | | 29 | | 64 | | 120 | | 58 | | 445 | | 445 |
| 乳児院 | 13 | | 15 | | 3 | | 10 | | 13 | | 3 | | 57 | | 57 |
| 里親 | 32 | | 31 | | 10 | | 10 | | 44 | | 13 | | 140 | | 140 |
| 児童自立支援 | 6 | | 6 | | 2 | | 5 | | 3 | | 1 | | 23 | | 23 |
| 心理治療施設(入) | 7 | | 4 | | 2 | | 3 | | 7 | | 6 | | 29 | | 29 |
| 心理治療施設(通) | | | | | | | | | | | | | 0 | | 0 |
| 福祉型(知的) | 35 | 11 | 35 | 11 | 4 | | 17 | 11 | 31 | 6 | 24 | 3 | 146 | 42 | 188 |
| 医療型(肢不) | | 1 | | | | 1 | 1 | 1 | | 2 | 1 | | 2 | 5 | 7 |
| 福祉型(肢不) | 8 | | 5 | 3 | 1 | | 2 | 1 | 7 | | | | 23 | 4 | 27 |
| 指定発達支援医療機関(肢不) | | | | | | | | | | | | | 0 | 0 | 0 |
| 指定発達支援医療機関(重心) | 1 | | 3 | 2 | 1 | 1 | 1 | | 3 | | | | 9 | 3 | 12 |
| 福祉型(盲児) | | | 1 | | | | | | 2 | | | | 3 | 0 | 3 |
| 医療型(重心) | 1 | 4 | 1 | 2 | 1 | 1 | 1 | | 2 | 3 | 3 | 2 | 9 | 12 | 21 |
| 福祉型(ろうあ) | | | | | | | | | 1 | | | | 1 | 0 | 1 |
| 小計 | 182 | 16 | 196 | 18 | 53 | 3 | 114 | 13 | 233 | 11 | 109 | 5 | 887 | 66 | 953 |
| 合計 | 198 | | 214 | | 56 | | 127 | | 244 | | 114 | | 953 | | |

資料1-16 措置停止・措置後指導状況

| 措置・委託先 内 容 | 児童福祉施設 | | 指定発達支援医療機関 | | 里 親 | |
|---------------|--------|--------------|------------|--------------|------|--------------|
| | 措置停止 | 調査・診断・ 指導 | 措置停止 | 調査・診断・ 指導 | 措置停止 | 調査・診断・ 指導 |
| 児童相談所 | | | | | | |
| 中 央 | 30 | 12,881 | | | 5 | 1,374 |
| 平 塚 | 37 | 12,216 | | 119 | 12 | 2,816 |
| 鎌倉三浦 | 13 | 6,522 | | 32 | 1 | 1,103 |
| 小 田 原 | 17 | 10,718 | | 80 | | 1,123 |
| 厚 木 | 33 | 21,680 | | 114 | 15 | 3,852 |
| 大和綾瀬 | 13 | 9,007 | | | 1 | 539 |
| 合 計 | 143 | 73,024 | 0 | 345 | 34 | 10,807 |

資料1-17 児童養護施設・児童自立支援施設中学校卒業進路状況

| 進 路 児童相談所 | 全日制高校 | | 定時制 高校 | 通信制 高校 | 特別 支援 学校 | 就 職 | | | 未定 | その他 | 合 計 |
|--------------|-------|----|-----------|-----------|----------------|-----|----|-------------|----|-----|--------|
| | 公立 | 私立 | | | | 住込み | 家庭 | 自立援助 ホーム | | | |
| 中 央 | 7 | | | 1 | 2 | | | | | | 10 (0) |
| 平 塚 | 5 | 1 | | | 5 | | 1 | | | | 12 (0) |
| 鎌倉三浦 | | 2 | | | 1 | | | | | | 3 (0) |
| 小 田 原 | 3 | 1 | | | 1 (1) | | | | | | 5 (1) |
| 厚 木 | 3 | 5 | | | 4 | | | | | 2 | 14 (0) |
| 大和綾瀬 | 5 | 2 | | | 2 | | | | | | 9 (0) |
| 合 計 | 23 | 11 | | 1 | 15 (1) | | 1 | | | 2 | 53 (1) |

()は児童自立支援施設の中学校卒業児童数で内数を表す。

資料1-18 18歳以降の継続支援の状況

| 支援内容 児童相談所 | 措置・委託延長 継続指導等 | | | | | | | | | | | | | | 合 計 |
|---------------|---------------|-----|-------------|-----------------|------------------|------------------|------------------|-------------------------------|-------------------------------|------------------|------------------|--------------------|-------------|-----|-----|
| | 児童養護 | 里 親 | 児 童 自立支援 | 児童心理治療 (入 所) | 福 祉 型 (知 的) | 医 療 型 (肢 不) | 福 祉 型 (肢 不) | 指 定 発 達 指 定 医 療 (肢 不) | 指 定 発 達 指 定 医 療 (重 心) | 福 祉 型 (盲 児) | 医 療 型 (重 心) | 福 祉 型 (ろ う あ) | 自立援助 ホーム | その他 | |
| 中 央 | 12 | 1 | | | 7 | | 1 | | | | | | | 1 | 22 |
| 平 塚 | 9 | 3 | 1 | | 4 | | 1 | | | | | | 5 | 2 | 25 |
| 鎌倉三浦 | 7 | 1 | | | 2 | | | | | | 1 | | 3 | 1 | 15 |
| 小 田 原 | 4 | | | | 2 | | | | 1 | | | | 1 | 1 | 9 |
| 厚 木 | 10 | | | | 2 | | 1 | | | | 1 | | 1 | 9 | 24 |
| 大和綾瀬 | 5 | 1 | 1 | | 1 | | | | | | | | 3 | 4 | 15 |
| 合 計 | 47 | 6 | 2 | 0 | 18 | 0 | 3 | 0 | 1 | 0 | 2 | 0 | 13 | 18 | 110 |

| 支援内容 児童相談所 | 社会的養護自立支援事業利用等 | | | | 合 計 |
|---------------|----------------|----|-------------|-----|-----|
| | 児童養護 施設 | 里親 | 自立援助 ホーム | その他 | |
| 中 央 | 2 | 1 | 3 | 3 | 9 |
| 平 塚 | 4 | 1 | 3 | | 8 |
| 鎌倉三浦 | | | | | |
| 小 田 原 | 1 | | | 1 | 2 |
| 厚 木 | | 1 | 3 | 6 | 10 |
| 大和綾瀬 | 1 | | | | 1 |
| 合 計 | 8 | 3 | 9 | 10 | 30 |

資料1-19 警察からの児童通告状況

| 児童相談所 | 内容 | 養護 | | | 窃盗 | | | | | その他非行 | | | | | | | 薬物 | | 合計 | |
|-------|------|-------------|---------------|---------|-------|-------|-------|-------|-------|---------|--------|-------|--------|-------|--------|-------|--------|-------|-------------|---------------|
| | | 棄児 | 虐待 | 迷子・その他 | 現金 | 物品万引 | 自転車 | オートバイ | その他 | 家出浮浪 | 不純異性交遊 | 恐喝 | 暴行傷害 | 放火 | わいせつ行為 | 横領 | その他 | 有機溶剤等 | | 覚醒剤 |
| 中央 | 警察署 | | | | | | | | | | | | | | | | | | | |
| | 藤沢署 | | 354 (153) | 1 (1) | 1 | 1 | | | | | | 1 | | 2 | | 1 | | | | 361 (154) |
| | 藤沢北署 | | 283 (139) | 1 | | 1 | 1 | 1 | 1 (1) | | | 3 | | | | 1 | | | | 292 (140) |
| | 茅ヶ崎署 | | 459 (219) | 9 (3) | | | | 1 | 1 | | 1 | 1 (1) | | 1 | | 3 (1) | | | | 476 (224) |
| | その他 | | 15 (9) | | | | | | | | | | | | | | | | | 15 (9) |
| 小計 | | 1,111 (520) | 11 (4) | 1 | 2 | 1 | 1 | 1 | 2 (1) | | 1 | 5 (1) | | 3 | | 5 (1) | | | 1,144 (527) | |
| 平塚 | 平塚署 | | 303 (140) | 3 (2) | 1 | 1 | 1 | 1 | 3 (3) | | | 2 (1) | 1 | 2 | | 4 | | | 322 (146) | |
| | 大磯署 | | 46 (18) | | | | | | | | | | | | | | | | 46 (18) | |
| | 秦野署 | | 249 (122) | | | | | | | | | 1 | | 1 | | | | | 251 (122) | |
| | 伊勢原署 | | 108 (43) | | 1 | | | | | | | | | | | | | | 109 (43) | |
| | その他 | | 1 (1) | | | | | | | | | | | | | | | | 1 (1) | |
| | 小計 | | 707 (324) | 3 (2) | 2 | 1 | 1 | | 1 | 3 (3) | | | 3 (1) | 1 | 3 | | 4 | | 729 (330) | |
| 鎌倉三浦 | 鎌倉署 | | 120 (45) | | | | | | | | | | | 1 | | 1 (1) | | | 122 (46) | |
| | 大船署 | | 66 (31) | 1 | | | | | 1 (1) | | | | 2 | | | 1 | | | 71 (32) | |
| | 三崎署 | | 58 (29) | 1 (1) | | | | | | | | | | | | | | | 59 (30) | |
| | 葉山署 | | 32 (18) | | | 1 | | | | | | 2 | | | | | | | 35 (18) | |
| | 逗子署 | | 96 (46) | | | | | | | | | | | | | 1 | | | 97 (46) | |
| | その他 | | 1 (1) | | | | | | | | | | | | | | | | 1 (1) | |
| | 小計 | | 373 (170) | 2 (1) | | 1 | | | | 1 (1) | | | 2 | 2 | 1 | | 3 (1) | | 385 (173) | |
| 小田原 | 小田原署 | | 268 (141) | | | 2 | | | | 2 | | 1 | | 1 | | 2 (1) | | | 276 (142) | |
| | 松田署 | | 86 (41) | 2 (1) | | | | | 1 (1) | | | | | | | 1 (1) | 1 | | 91 (44) | |
| | その他 | | | | | | | | | | | | | | | | | | 0 (0) | |
| | 小計 | | 354 (182) | 2 (1) | | 2 | | | | 3 (1) | | 1 | | 1 | | 3 (2) | 1 | | 367 (186) | |
| 厚木 | 厚木署 | | 467 (238) | 4 (1) | | 1 | | 1 | 3 (3) | | | | 1 | | | 1 (1) | | | 479 (243) | |
| | 座間署 | | 201 (93) | 1 | | | 1 (1) | | 2 (2) | | | | 1 | | | 1 | | | 207 (96) | |
| | 海老名署 | | 245 (118) | 2 (2) | | 1 (1) | | | 3 (3) | | 1 | | | | | 2 | | | 254 (124) | |
| | その他 | | 1 | | | | | 1 | | | | | | | | | | | 2 (0) | |
| | 小計 | | 914 (449) | 7 (3) | | 2 (1) | 1 (1) | 2 | 1 | 8 (8) | | 1 | | 2 | | 4 (1) | | | 942 (463) | |
| 大和綾瀬 | 大和署 | | 533 (261) | 6 | 2 | 1 (1) | | 1 | 3 (3) | | 1 (1) | 3 | | 1 | | 5 (3) | | | 556 (269) | |
| | その他 | | 10 (5) | | | | | | | | | | | | | | | | 10 (5) | |
| | 小計 | | 543 (266) | 6 | 2 | 1 (1) | | 1 | 3 (3) | | 1 (1) | 3 | | 1 | | 5 (3) | | | 566 (274) | |
| 合計 | | 0 (0) | 4,002 (1,911) | 31 (11) | 5 (0) | 9 (2) | 3 (1) | 4 (0) | 3 (0) | 20 (17) | 0 (0) | 3 (1) | 14 (2) | 5 (0) | 9 (0) | 0 (0) | 24 (8) | 1 (0) | 0 (0) | 4,133 (1,953) |

()は女子で内数を表す。

(2) 虐待対応の状況

資料2-1 虐待内容別相談状況

| 区分 児童相談所 | 身体的虐待 | 性的虐待 | ネグレクト | 心理的虐待 | 合計 |
|-------------|-------|------|-------|-------|-------|
| 中 央 | 328 | 6 | 381 | 1,177 | 1,892 |
| 平 塚 | 199 | 12 | 290 | 933 | 1,434 |
| 鎌倉三浦 | 128 | 6 | 88 | 365 | 587 |
| 小 田 原 | 180 | 5 | 157 | 516 | 858 |
| 厚 木 | 254 | 7 | 357 | 1,037 | 1,655 |
| 大和綾瀬 | 166 | 15 | 151 | 532 | 864 |
| 合 計 | 1,255 | 51 | 1,424 | 4,560 | 7,290 |
| 比率(%) | 17.2 | 0.7 | 19.5 | 62.6 | 100.0 |

資料2-1心理的虐待(再掲)

| 区分 児童相談所 | DV |
|-------------|------|
| 中 央 | 195 |
| 平 塚 | 206 |
| 鎌倉三浦 | 35 |
| 小田原 | 126 |
| 厚 木 | 208 |
| 大和綾瀬 | 28 |
| 合 計 | 798 |
| 比率(%) | 10.9 |

資料2-2 年齢別虐待相談状況

| 区分 児童相談所 | 乳児 | 学 齡 前 | | | | | | | 小学生 | 中学生 | 高校生 | その他 | 合計 |
|-------------|-----|-------|-----|-----|-----|-----|-----|-------|-------|-------|-----|-----|-------|
| | 0歳 | 1歳 | 2歳 | 3歳 | 4歳 | 5歳 | 6歳 | 小計 | | | | | |
| 中 央 | 137 | 100 | 122 | 137 | 104 | 121 | 54 | 638 | 630 | 292 | 190 | 5 | 1,892 |
| 平 塚 | 109 | 75 | 94 | 105 | 78 | 77 | 56 | 485 | 470 | 231 | 134 | 5 | 1,434 |
| 鎌倉三浦 | 23 | 26 | 35 | 36 | 38 | 29 | 14 | 178 | 206 | 121 | 57 | 2 | 587 |
| 小 田 原 | 78 | 62 | 56 | 68 | 42 | 50 | 23 | 301 | 275 | 130 | 74 | | 858 |
| 厚 木 | 117 | 99 | 109 | 107 | 99 | 112 | 43 | 569 | 533 | 234 | 202 | | 1,655 |
| 大和綾瀬 | 52 | 59 | 62 | 63 | 49 | 49 | 25 | 307 | 304 | 136 | 65 | | 864 |
| 合 計 | 516 | 421 | 478 | 516 | 410 | 438 | 215 | 2,478 | 2,418 | 1,144 | 722 | 12 | 7,290 |
| 比率(%) | 7.1 | 5.8 | 6.6 | 7.1 | 5.6 | 6.0 | 2.9 | 34.0 | 33.2 | 15.7 | 9.9 | 0.2 | 100.0 |

資料2-3 主な虐待者別相談状況

| 区分 児童相談所 | 実父 | 実父以外の父 | 実母 | 実母以外の母 | その他 | 合計 |
|-------------|-------|--------|-------|--------|-----|-------|
| 中 央 | 798 | 53 | 1,007 | 8 | 26 | 1,892 |
| 平 塚 | 629 | 82 | 684 | 9 | 30 | 1,434 |
| 鎌倉三浦 | 279 | 28 | 277 | | 3 | 587 |
| 小 田 原 | 313 | 42 | 493 | 2 | 8 | 858 |
| 厚 木 | 727 | 73 | 815 | 11 | 29 | 1,655 |
| 大和綾瀬 | 427 | 44 | 383 | 2 | 8 | 864 |
| 合 計 | 3,173 | 322 | 3,659 | 32 | 104 | 7,290 |
| 比率(%) | 43.5 | 4.4 | 50.2 | 0.4 | 1.4 | 100.0 |

資料2-3で実質的に実父母が虐待していたもの(再掲)

| 区分 児童相談所 | 実父母 |
|-------------|-------|
| 中 央 | 491 |
| 平 塚 | 620 |
| 鎌倉三浦 | 158 |
| 小 田 原 | 198 |
| 厚 木 | 621 |
| 大和綾瀬 | 297 |
| 合 計 | 2,385 |
| 比率(%) | 32.7 |

資料2-4 経路別虐待相談状況

| 区分 児童相談所 | 家族 | | | | | | | 親 戚 | 近 隣 ・ 知 人 | 児 童 本 人 | 福祉事務所 | | 町 村 役 場 | 児 童 委 員 | 保健機関 | | 医 療 機 関 |
|-------------|--------|--------|-------------|--------|--------|-------------|--------|--------|-----------------------|------------------|-------|-----|------------------|------------------|-------------|-----|------------------|
| | 虐待者本人 | | | 非虐待者 | | | 小 計 | | | | 市 | 県 | | | 市 町 村 | 県 | |
| | 父 親 | 母 親 | そ の 他 | 父 親 | 母 親 | そ の 他 | | | | | | | | | | | |
| 中 央 | 1 | 34 | | 56 | 143 | 24 | 258 | 31 | 235 | 33 | 63 | 5 | 4 | 3 | 2 | 1 | 42 |
| 平 塚 | 11 | 73 | 1 | 44 | 42 | 24 | 195 | 10 | 177 | 19 | 100 | | 21 | | 3 | | 52 |
| 鎌倉三浦 | 1 | 28 | | 13 | 9 | 8 | 59 | 4 | 60 | 11 | 58 | | 3 | | 3 | | 3 |
| 小 田 原 | 4 | 24 | | 18 | 67 | 23 | 136 | 20 | 134 | 15 | 56 | | 15 | | 1 | | 42 |
| 厚 木 | 5 | 39 | | 37 | 82 | 30 | 193 | 33 | 190 | 31 | 80 | 3 | 11 | 4 | 2 | | 21 |
| 大和綾瀬 | 4 | 11 | | 36 | 52 | 20 | 123 | 10 | 84 | 14 | 46 | 1 | | | | | 18 |
| 合 計 | 26 | 209 | 1 | 204 | 395 | 129 | 964 | 108 | 880 | 123 | 403 | 9 | 54 | 7 | 11 | 1 | 178 |
| 比率(%) | 0.4 | 2.9 | 0.0 | 2.8 | 5.4 | 1.8 | 13.2 | 1.5 | 12.1 | 1.7 | 5.5 | 0.1 | 0.7 | 0.1 | 0.2 | 0.0 | 2.4 |

| 区分 児童相談所 | 認 定 こ ど も 園 | 警 察 等 | 児童福祉施設等 | | 教育機関等 | | | 他 児 童 相 談 所 | D V 関 係 機 関 | その他 | | | 合 計 |
|-------------|----------------------------|-------------|-------------|-------------|-------------|--------|---------------------------|----------------------------|----------------------------|---------------------------------|------------------|---------------------------|--------|
| | | | 保 育 所 | そ の 他 | 幼 稚 園 | 学 校 | そ の 他 ^{*1} | | | 子 育 て 支 援 C 等 | 民 間 団 体 | そ の 他 ^{*2} | |
| | | | | | | | | | | | | | |
| 平 塚 | 562 | 6 | 4 | 1 | 144 | 2 | 121 | | | 4 | 13 | 1,434 | |
| 鎌倉三浦 | 298 | 9 | | 1 | 39 | | 37 | | | 2 | | 587 | |
| 小 田 原 | 289 | 11 | 6 | | 58 | | 64 | | | 5 | 6 | 858 | |
| 厚 木 | 731 | 29 | | 17 | 176 | 5 | 93 | | | 1 | 35 | 1,655 | |
| 大和綾瀬 | 395 | 11 | | 2 | 80 | 2 | 66 | | | 1 | 11 | 864 | |
| 合 計 | 0 | 3,117 | 93 | 19 | 32 | 675 | 16 | 470 | 0 | 2 | 19 | 109 | 7,290 |
| 比率(%) | 0.0 | 42.8 | 1.3 | 0.3 | 0.4 | 9.3 | 0.2 | 6.4 | 0.0 | 0.0 | 0.3 | 1.5 | 100.0 |

*1 「教育機関・その他」;教育委員会・教育相談センター・青少年相談センター等

*2 「その他・その他」;左記のいずれにも該当しない者・機関等。児童相談所による主体的認定は実際の相談経路で計上し、ここには含まない。

資料2-5 家族構成別虐待相談状況

| 区分 児童相談所 | 実父母 | 父子 | 母子 | 実父・ 実母以外 | 実父以外 の父 | その他 | 合計 |
|-------------|-------|-----|-------|-------------|------------|-----|-------|
| 中 央 | 1,239 | 55 | 381 | 20 | 89 | 108 | 1,892 |
| 平 塚 | 854 | 37 | 241 | 13 | 120 | 169 | 1,434 |
| 鎌倉三浦 | 394 | 8 | 86 | 5 | 35 | 59 | 587 |
| 小 田 原 | 545 | 32 | 197 | 5 | 73 | 6 | 858 |
| 厚 木 | 1,013 | 26 | 319 | 26 | 121 | 150 | 1,655 |
| 大和綾瀬 | 517 | 34 | 178 | 5 | 60 | 70 | 864 |
| 合 計 | 4,562 | 192 | 1,402 | 74 | 498 | 562 | 7,290 |
| 比率(%) | 62.6 | 2.6 | 19.2 | 1.0 | 6.8 | 7.7 | 100.0 |

資料2-6 児童福祉法対応状況

(1) 司法機関との連携等に関するもの

| 区分 児童相談所 | 児福法28条1項 (措置の家裁承認) | | 児福法28条2項 (措置の更新承認) | | 防止法 8条の2 | 児福法29条 防止法9条1項 立入調査 | | 防止法 9条の2 1項 | 防止法9条の3 1項 臨検・搜索等 | | |
|-------------|-----------------------|----------|-----------------------|----------|-------------|---------------------------|-------------|-------------------|-------------------------|-----------|-----------|
| | 申立 件数 | 承認 件数 | 申立 件数 | 承認 件数 | | 出頭 要求 | 指示書 発行のみ | | 調査実施 *1 | 再出頭 要求 | 許可状 申請 |
| | | | | | | | | | | | |
| 中央 | | | | | | | | | | | |
| 平塚 | 3 | 4 | | | 1 | | 1 | | | | 1 |
| 鎌倉三浦 | 3 | 1 | | | | | | | | | |
| 小田原 | | | | | | | | | | | |
| 厚木 | 2 | 2 | | | | | | | | | |
| 大和綾瀬 | | | | | | | | | | | |
| 合計 | 8 | 7 | 0 | 0 | 1 | 0 | 1 | 0 | 0 | 0 | 1 |

| 区分 児童相談所 | 防止法10条に基づく警察への援助依頼 | | | | | | その他の 警察への援助依頼 *4, 5 | |
|-------------|--------------------|----------|----------|----------|-----------------------|----|---------------------------|----|
| | 立入調査 | | 臨検・搜索等 | | その他 *3 (安全確認・一時保護) | | 依頼 のみ | 実働 |
| | 依頼 のみ | 実働 *2 | 依頼 のみ | 実働 *2 | 依頼 のみ | 実働 | | |
| 中央 | | | | | 2 | 3 | 1 | |
| 平塚 | | 1 | | 1 | | 2 | 1 | |
| 鎌倉三浦 | | | | | | 1 | | |
| 小田原 | | | | | | 1 | | 1 |
| 厚木 | | | | | | | | |
| 大和綾瀬 | | | | | | | | |
| 合計 | 0 | 1 | 0 | 1 | 2 | 7 | 2 | 1 |

- *1 「調査実施」; 指示書を発行し、実際に児童の安全を確認し目的を達成した場合。
家庭訪問しても目的を達成できなかった場合は計上しない。
- *2 「実働」; 目的の達成不達成は関係なく、警察署員が実際に出動し何らかの動きを取った場合はすべて計上する。
- *3 「その他」; 立入調査をせず、児童の安全確認または一時保護をする際に援助要請を行った場合。
- *4 直接、警察へ依頼した児相が計上。必ずしもケースを担当する児相が計上する訳ではない。
- *5 防止法10条が適用されるもの; ①児童の安全 ②児童の一時保護 ③立入調査 ④臨検・搜索
防止法10条が適用されないもの; (例)強引な児童引き取り要求への対応、保護者面接の同席、その他、上記①～③以外で警察の援助が必要と判断される場合。ただし本統計では虐待事例に限定。

(2) 一時保護・措置等に関するもの

| 区分 児童相談所 | 児福法33条一時保護委託 *1 | | | | | | 児福法27条1項3号措置委託 *2 | | | | |
|-------------|-----------------|-----------|------------|----|-----|-----|-------------------|------------|----|-----|----|
| | 乳児院 | 一時 保護所 | 児童養護 施設 | 里親 | その他 | 合計 | 乳児院 | 児童養護 施設 | 里親 | その他 | 合計 |
| 中央 | 20 | 120 | | 16 | 25 | 181 | 7 | 2 | | 4 | 13 |
| 平塚 | 20 | 88 | 19 | 24 | 29 | 180 | 11 | 3 | 2 | 6 | 22 |
| 鎌倉三浦 | 2 | 31 | 5 | 9 | 9 | 56 | 2 | 1 | | | 3 |
| 小田原 | 6 | 36 | 4 | | 20 | 66 | 2 | 2 | | 4 | 8 |
| 厚木 | 9 | 117 | 1 | 15 | 10 | 152 | 5 | 1 | 1 | 1 | 8 |
| 大和綾瀬 | 4 | 56 | 2 | 18 | 17 | 97 | | | 1 | 3 | 4 |
| 合計 | 61 | 448 | 31 | 82 | 110 | 732 | 27 | 9 | 4 | 18 | 58 |

- *1、2 法33条一時保護・施設措置については、当該年度虐待相談受理ケースのみを対象とする。
- *2 同一児童について、複数回の一時保護があった場合、当該年度内分はその都度計上する。

| 区分 | 職権による一時保護 *3 | | | | | | |
|------|--------------|-------|--------|----|------|-----|-----|
| | 乳児院 | 一時保護所 | 児童養護施設 | 里親 | 医療機関 | その他 | 合計 |
| 中央 | 7 | 28 | | 3 | 2 | | 40 |
| 平塚 | 3 | 37 | 3 | 1 | 2 | 3 | 49 |
| 鎌倉三浦 | | 24 | 1 | 4 | | | 29 |
| 小田原 | 2 | 8 | 2 | | 2 | 5 | 19 |
| 厚木 | | 16 | | | | | 16 |
| 大和綾瀬 | 1 | 38 | | 2 | 1 | | 42 |
| 合計 | 13 | 151 | 6 | 10 | 7 | 8 | 195 |

*3 「職権一時保護」;

- 係属中の全ての虐待ケースで、保護者からの引き取り要求等に応じない目的で、
 ①保護者の意向を確認せず、または意向に反し、在宅から一時保護を行った場合
 ②保護者の同意による一時保護中に、保護者の意向に反し一時保護を継続した場合
 ③保護者の同意による措置中に、措置解除し一時保護を行った場合

| 区分 | 防止法11条3項 | 防止法11条4項*4 | 防止法11条5項 | 防止法12条 面会・通信の制限 *5 | | | | | | | | 防止法12条の4 1項 *6 | | | | | | | | | |
|------|----------|------------|----------|-----------------------|--------|--------|--------|--------|--------|----------|--------|-------------------|---|---|---|---|---|---|---|---|---|
| | | | | 1項 | | | | 3項 | | | | | | | | | | | | | |
| | | | | 全部制限 | | 1号 | | 2号 | | 住所情報のみ制限 | | | | | | | | | | | |
| | | | | 施設入所児童 | 一時保護児童 | 施設入所児童 | 一時保護児童 | 施設入所児童 | 一時保護児童 | 施設入所児童 | 一時保護児童 | | | | | | | | | | |
| 中央 | | | | | | | | | | | | | | | | | | | | | |
| 平塚 | | | | | | | | | | | | | | | | | | | | | |
| 鎌倉三浦 | | | | | | | | | | | | | | | | | | | | | |
| 小田原 | | | | | | | | | | | | | | | | | | | | | |
| 厚木 | | | | | | | | | | | | | | | | | | | | | |
| 大和綾瀬 | | | | | | | | | | | | | | | | | | | | | |
| 合計 | 0 | 0 | 0 | 0 | 0 | 0 | 0 | 0 | 0 | 0 | 0 | 0 | 0 | 0 | 0 | 0 | 0 | 0 | 0 | 0 | 0 |

*4 「防止法11条第4項一時保護・施設措置」;防止法11条4項の規定に基づき一時保護、施設措置等を行った件数を計上する。

*5 「面会制限」「通信制限」;同一児童の保護者に対し、制限と解除を繰り返した場合、制限をかける都度計上する。

*6 「接近禁止命令」;命令に係る期間(6ヶ月)を更新する場合には、再度計上する他、解除後に再度命令を発する場合には随時計上する。

資料2-7 主な虐待の背景

| 区分 | 保護者 | | | | | | | | | | 対人葛藤 | | | | | 家庭 | | 原因不明 | 合計 | |
|-------|------|--------|------|-----|-----|-------|-----|-----|-------|-------|------|-------|--------|-------|-------|-------|-----|------|-----|-------|
| | 精神障害 | 精神疾患以外 | 知的障害 | 未熟 | | 依存症 | | 虐待歴 | 暴力的性格 | パートナー | | 親子間 | | 親族間 | 経済的困窮 | 社会的孤立 | | | | |
| | | | | 未成年 | その他 | アルコール | 薬物等 | | | D | D | 育児不安 | 一方的しつけ | | | | その他 | | | |
| | | | | V | V | V | V | | | V | V | V | V | | | | | | | |
| 中央 | 157 | 19 | 33 | 4 | 20 | 476 | 11 | 7 | 2 | 373 | 185 | 227 | 102 | 164 | 71 | 28 | 1 | 12 | | 1,892 |
| 平塚 | 45 | 32 | 36 | 12 | 4 | 195 | 2 | 3 | | 57 | 213 | 192 | 80 | 292 | 216 | 32 | 17 | 4 | 2 | 1,434 |
| 鎌倉三浦 | 15 | 2 | 11 | 2 | | 83 | 6 | | | 110 | 35 | 110 | 11 | 70 | 106 | 20 | 5 | 1 | | 587 |
| 小田原 | 21 | 22 | 24 | 5 | 6 | 379 | 4 | 4 | | 84 | 108 | 52 | 10 | 45 | 73 | 21 | | | | 858 |
| 厚木 | 66 | 23 | 28 | 4 | 7 | 303 | 7 | 6 | 1 | 179 | 212 | 251 | 75 | 294 | 124 | 44 | 16 | 4 | 11 | 1,655 |
| 大和綾瀬 | 11 | 10 | 6 | 3 | 4 | 270 | 2 | | 1 | 38 | 35 | 227 | 16 | 143 | 69 | 20 | 9 | | | 864 |
| 合計 | 315 | 108 | 138 | 30 | 41 | 1,706 | 32 | 20 | 4 | 841 | 788 | 1,059 | 294 | 1,008 | 659 | 165 | 48 | 21 | 0 | 7,290 |
| 比率(%) | 4.3 | 1.5 | 1.9 | 0.4 | 0.6 | 23.4 | 0.4 | 0.3 | 0.1 | 11.5 | 10.8 | 14.5 | 4.0 | 13.8 | 9.0 | 2.3 | 0.7 | 0.3 | 0.0 | 100.0 |

資料2-8 年度別虐待相談取扱い状況

| 年度 | 児童相談所 | 身体的虐待 | 性的虐待 | ネグレクト | 心理的虐待 | 合計 |
|-------|-------|-------|------|-------|-------|-------|
| H30年度 | 中 央 | 324 | 6 | 253 | 967 | 1,550 |
| | 平 塚 | 232 | 6 | 261 | 682 | 1,181 |
| | 鎌倉三浦 | 92 | 3 | 85 | 273 | 453 |
| | 小 田 原 | 120 | 10 | 181 | 403 | 714 |
| | 厚 木 | 288 | 10 | 266 | 886 | 1,450 |
| | 合 計 | 1,056 | 35 | 1,046 | 3,211 | 5,348 |
| R元年度 | 中 央 | 386 | 16 | 345 | 1,477 | 2,224 |
| | 平 塚 | 267 | 7 | 254 | 734 | 1,262 |
| | 鎌倉三浦 | 91 | 5 | 77 | 311 | 484 |
| | 小 田 原 | 158 | 11 | 176 | 535 | 880 |
| | 厚 木 | 346 | 6 | 367 | 1,135 | 1,854 |
| | 合 計 | 1,248 | 45 | 1,219 | 4,192 | 6,704 |
| R2年度 | 中 央 | 341 | 10 | 331 | 1,330 | 2,012 |
| | 平 塚 | 202 | 9 | 184 | 670 | 1,065 |
| | 鎌倉三浦 | 108 | 3 | 72 | 318 | 501 |
| | 小 田 原 | 133 | 5 | 158 | 521 | 817 |
| | 厚 木 | 344 | 10 | 355 | 1,127 | 1,836 |
| | 合 計 | 1,128 | 37 | 1,100 | 3,966 | 6,231 |
| R3年度 | 中 央 | 314 | 14 | 270 | 1,050 | 1,648 |
| | 平 塚 | 199 | 5 | 212 | 768 | 1,184 |
| | 鎌倉三浦 | 93 | 1 | 97 | 330 | 521 |
| | 小 田 原 | 148 | 11 | 120 | 519 | 798 |
| | 厚 木 | 270 | 10 | 348 | 1,041 | 1,669 |
| | 大和綾瀬 | 176 | 11 | 151 | 584 | 922 |
| | 合 計 | 1,200 | 52 | 1,198 | 4,292 | 6,742 |
| R4年度 | 中 央 | 328 | 6 | 381 | 1,177 | 1,892 |
| | 平 塚 | 199 | 12 | 290 | 933 | 1,434 |
| | 鎌倉三浦 | 128 | 6 | 88 | 365 | 587 |
| | 小 田 原 | 180 | 5 | 157 | 516 | 858 |
| | 厚 木 | 254 | 7 | 357 | 1,037 | 1,655 |
| | 大和綾瀬 | 166 | 15 | 151 | 532 | 864 |
| | 合 計 | 1,255 | 51 | 1,424 | 4,560 | 7,290 |

資料2-9 虐待対策支援課の事業別活動実績

(1) 危機管理

| 内 容 | 件 数 |
|-----------------------|-----|
| 児童福祉法第28条の申立等に係る代理人契約 | 7 |
| 児童虐待死亡事例等検証 | 2 |

(2) 研修

| 研 修 題 目 | 講 師 | 回数 | 人数 |
|---|--|----|-----|
| 児童相談所新任職員研修 児童福祉司任用前講習会(法定研修) | 県子ども家庭課 県児童相談所 各課長 他 | 7 | 580 |
| 児童相談所新任職員フォローアップ研修 | 立正大学 鈴木 浩之 准教授 | 1 | 58 |
| 児童相談所2年目研修(実務研修として実施) | 里親センターひこばえ 矢内 陽子氏 子ども自立生活支援センター 鈴木副部長 | 2 | 60 |
| 児童福祉司任用後研修(法定研修) | 子どもの虹情報研修センター 増沢 高 研究部長 他 | 6 | 226 |
| 市町村職員新任研修 | 県児童相談所 各課長 | 4 | 66 |
| 要保護児童対策地域協議会調整担当者研修 (法定研修) | 明星大学 川松 亮 教授 他 | 5 | 150 |
| 児童相談所スーパーバイザー研修 | 花園大学 久保 樹里 准教授 | 1 | 12 |
| 児童相談所一時保護所職員研修 | 昭和学院短期大学 阪無 勇士助教 | 1 | 12 |
| 子どもの意見表明支援事業啓発研修 | 事業担当庁内講師・弁護士等 | 1 | 33 |
| 親子支援チームに係る研修 (新任、フォローアップ、スーパーバイズ) | 目白大学 青木 豊 教授 他 | 14 | 133 |
| サインズ・オブ・セーフティ対応強化研修 基礎、実践、スーパーバイズ、SFA各1回 | 立正大学 鈴木 浩之 准教授 他 | 4 | 136 |
| 性的マイノリティの子どもたち | NPO法人SHIP 星野 慎二代表 | 1 | 23 |
| 性的虐待対応研修 (性的虐待対応ガイドライン 他) | (福)恩賜財団母子愛育会愛育研究所 山本 恒雄 客員研究員 他 | 4 | 121 |
| 立入調査、臨検・捜索研修 | 相模原市児童相談所 岩城 栄二弁護士 | 1 | 68 |

| | | |
|--------|--------------------------|-----|
| 研修講師派遣 | 県教育委員会主催等教育関係者向け研修への講師派遣 | 9回 |
| | 上記以外の研修への講師派遣 | 15回 |

(3) 医療サポート事業

| 依 頼 内 容 | 人数 | 延べ回数 |
|------------------------|----|------|
| 親子の関係性の評価・精神医学的・心理学的評価 | 3 | 3 |
| 系 統 的 全 身 診 察 | 5 | 5 |
| カ ウ ン セ リ ン グ | | |
| セ カ ン ド オ ピ ニ オ ン | 9 | 11 |
| 精 神 科 医 療 相 談 | 7 | 7 |
| 合 計 | 24 | 26 |

(4) 被害事実確認面接・3機関協同面接

| 検察+警察+児相 | 警察+児相 | 児相のみ | 合計(実人数) |
|----------|-------|------|----------|
| 42回 | 22回 | 3回 | 67回(67人) |

(5) その他

○児童虐待防止啓発活動 第14回東京神奈川オレンジリボンたすきリレーキャンペーン 2022/10/23

- ・ゴール:象の鼻パーク
- ・中継所:平塚市役所、茅ヶ崎市役所、藤沢市役所

ゴール会場

- ・体罰未然防止の普及啓発実施(クリアファイル配布、動画配信)
- ・里親普及啓発の資料配布
- ・おおいそ学園のみかん配布
- ・かながわキンタロウのマスコットによるPR
- ・けん玉教室及びけん玉パフォーマンス実施

※11月の虐待防止推進月間に不二家とコラボした啓発動画をYouTubeにて配信。

○児童虐待未然防止の取組み

| 事業名 | 内容 | |
|-------------|--------------------------------|---|
| 保護者啓発事業 | 保護者向けリーフレット (子育てやしつけに困ったら…) | 厚木児童相談所をはじめとする連絡先等の修正を行うとともに、20,000部増刷し各関係機関に配布した。さらに外国版について修正を行い、ホームページへの掲載および関係機関への周知を行った。 |
| | 支援者用解説書 | 各関係機関に増刷分と共に1部参考配布した。 |
| | 啓発動画(体罰未然防止) | 保護者向けの動画を作成し、かなチャンTV(YouTube)で公開した。R5.3.31現在1,681回視聴 |
| 子どもの気づき啓発事業 | 啓発動画(体罰未然防止) | 子ども向けの動画を作成し、かなチャンTV(YouTube)で公開した。R5.3.31現在1,148回視聴 |
| | 子どもの気づき啓発事業研修 | 出前研修として県内12市町にて研修開催を行った。内容は、体罰未然防止と子どもの権利、児相との連携について講義を行った。研修実施の12市町へは、研修についての報告を送っている。 |
| 養育スキル研修事業 | 基礎編 | 内容:体罰未然防止について 講師:虐待対策支援課事業担当 市町村児童家庭相談新任職員研修の1科目として実施(7月6日) |
| | 実践編 | 内容:①市町村における体罰未然防止事業 ②体罰によらない子育て(実践編) 講師:①葉山町子ども育成課 山内氏、脇田氏(演習支援) ②公益社団法人セーブ・ザ・チルドレン・ジャパン 西崎氏 集合研修で9月1日に実施。受講者18人 |
| | オンライン編 | 内容:子どもの権利と体罰未然防止について 講師:公益社団法人セーブ・ザ・チルドレン・ジャパン 西崎氏 Zoom配信でR5.2.2に実施。また、YouTube限定公開で見逃し配信を行った。受講者(アンケート回答者)35人 |
| その他 | 体罰に関する意識調査 | 対象:神奈川県民 調査期間:R5.1.10から同年2.10まで 実施方法:県ホームページにアクセスし、e-kanagawa電子申請システムのアンケート機能で回答 周知方法:県ホームページ、児童相談所公式Twitter、子ども家庭110番相談LINEのプッシュ通知、県児童相談所、市町村児童福祉主管課、保育所等におけるポスター掲示 実施結果:県ホームページに掲載 回答数:1,308件 体罰禁止の法定化認知度:71.8%(前年度比1.5%減) 体罰の容認度:3.0%(前年度比0.1%減) 子どもに与える影響の認知度:53.5%(前年度比0.5%減) 体罰以外のしつけの方法を学ぶ意欲:66.8%(前年度比1.6%減) 自由記載の傾向:「子どものために必要なしつけ」(自由記載回答)については、いずれの性別、年齢においても「体罰以外の方法」という回答が多かった。次いで多かったのは、男性では「状況により体罰は必要」で、女性では「わからない・悩む」「状況により体罰は必要」などであった。年齢別では、0歳～19歳が「状況により体罰は必要」、20歳～29歳が「状況により体罰は必要」、30歳～39歳が「難しい」、40歳～49歳が「わからない・悩む」、50歳～が「状況により体罰は必要」であった。(いずれも「その他」を除く) |

資料2-10 親子支援チーム実績

(1) 支援人数(実人数)

| 区分 児相 性別 | 中 央 | | 平 塚 | | 鎌倉三浦 | | 小田原 | | 厚 木 | | 大和綾瀬 | | 合計 |
|----------------|-----|-----|-----|-----|------|----|-----|----|-----|-----|------|----|-------|
| | 男 | 女 | 男 | 女 | 男 | 女 | 男 | 女 | 男 | 女 | 男 | 女 | |
| 乳 児 | 4 | 1 | 11 | 15 | 3 | 2 | 4 | 4 | 8 | 6 | 2 | 1 | 61 |
| 幼 児 | 17 | 19 | 25 | 35 | 13 | 22 | 21 | 13 | 39 | 44 | 10 | 8 | 266 |
| 小学生 | 49 | 35 | 63 | 45 | 32 | 27 | 30 | 21 | 50 | 47 | 24 | 21 | 444 |
| 中学生 | 42 | 29 | 26 | 48 | 20 | 20 | 20 | 17 | 45 | 26 | 14 | 17 | 324 |
| 高校生年齢 | 42 | 20 | 25 | 21 | 17 | 15 | 16 | 15 | 27 | 21 | 15 | 15 | 249 |
| その他 | 1 | 5 | 2 | 7 | 1 | 2 | 1 | | | | | 2 | 21 |
| 小 計 | 155 | 109 | 152 | 171 | 86 | 88 | 92 | 70 | 169 | 144 | 65 | 64 | 1,365 |
| 合 計 | 264 | | 323 | | 174 | | 162 | | 313 | | 129 | | |

(2) 相談種別(実人数)

| 種別 児相 | 中 央 | 平 塚 | 鎌倉三浦 | 小田原 | 厚 木 | 大和綾瀬 | 合計 |
|----------|-----|-----|------|-----|-----|------|-------|
| 養 護 | 18 | 18 | 4 | 4 | 38 | 16 | 98 |
| 養護(虐待) | 232 | 296 | 161 | 150 | 261 | 105 | 1,205 |
| 障 害 | 7 | 4 | 2 | 2 | 9 | 3 | 27 |
| 非 行 | 3 | 4 | 2 | 3 | 3 | 1 | 16 |
| 育 成 | 3 | 1 | 5 | 2 | 2 | 4 | 17 |
| その他の種別 | 1 | | | 1 | | | 2 |
| 合 計 | 264 | 323 | 174 | 162 | 313 | 129 | 1,365 |

*年度内で種別が変更になるケースがあるため、「支援人数」の合計と異なる場合があります。

(3) 支援対象(延べ人数)

| 対象 児相 | 中 央 | 平 塚 | 鎌倉三浦 | 小田原 | 厚 木 | 大和綾瀬 | 合計 |
|-----------|-------|-------|-------|-------|-------|------|--------|
| 児童本人 | 7 | 51 | 45 | 83 | 47 | | 233 |
| 実 父 | 15 | 47 | 126 | 100 | 69 | 10 | 367 |
| 実 母 | 38 | 167 | 132 | 119 | 142 | 15 | 613 |
| 実父以外の父親 | 6 | 12 | 7 | 10 | 22 | | 57 |
| 実母以外の母親 | 3 | | 1 | | 12 | 1 | 17 |
| その他の家族・親族 | | 86 | 81 | 91 | 41 | 6 | 305 |
| 知人・近隣 | | 1 | 4 | 5 | | | 10 |
| 児童相談所 | 1,315 | 1,840 | 592 | 1,171 | 2,010 | 464 | 7,392 |
| 他の児童相談所 | 1 | 16 | 9 | 13 | | | 39 |
| 施設・里親等 | 239 | 406 | 149 | 458 | 770 | 149 | 2,171 |
| 市町村 | 2 | 27 | 26 | 25 | 7 | 1 | 88 |
| 学 校 | 20 | 83 | 73 | 87 | 8 | 20 | 291 |
| 保育所・幼稚園 | | 4 | 1 | 9 | 4 | | 18 |
| 医療機関 | | 21 | 5 | 48 | 1 | | 75 |
| その他の機関 | 2 | 66 | 33 | 25 | 2 | | 128 |
| 合 計 | 1,648 | 2,827 | 1,284 | 2,244 | 3,135 | 666 | 11,804 |

(4) 支援内容(延べ回数)

| 内容 児相 | 中 央 | 平 塚 | 鎌倉三浦 | 小田原 | 厚 木 | 大和綾瀬 | 合計 |
|-------------|-----|-----|------|-----|-------|------|-------|
| アセスメント | 4 | 51 | 5 | 30 | 32 | 1 | 123 |
| プランニング | 219 | 70 | 95 | 127 | 433 | 46 | 990 |
| (再掲)当事者との協働 | 41 | 70 | 95 | 62 | 104 | 21 | 393 |
| プランの展開・治療教育 | | 19 | 5 | 8 | 77 | | 109 |
| スタッフへの支援 | 335 | 397 | 133 | 209 | 386 | 78 | 1,538 |
| ヒアリング | 207 | 242 | 72 | 140 | 292 | 114 | 1,067 |
| その他の支援 | 1 | 53 | 212 | 117 | 41 | | 424 |
| 合 計 | 766 | 832 | 522 | 631 | 1,261 | 239 | 4,251 |

資料2-11 保健師業務実績

(1) 業務内容別実績

| 児童相談所 | 総計 (%) | 個別ケースへの対応 | | | | | | | | | | | 地域との連携 | | | | | その他 | | | | |
|-------|---------|-----------|-------|-------|-------|------|----------|--------|----------|--------|------|---------|---------|-----------|----------|------|-------|--------------|------|-------|-------|--------|
| | | 面接 | 訪問・記録 | | | | 合同ミーティング | ネット会議等 | 健康教育(集団) | 援助方針会議 | 他 | 小計 | 保健所連絡会議 | 保健師との連絡会議 | 関係機関連絡会議 | 連絡調整 | 小計 | 児童相談所保健担当者会議 | 研修 | | 他 | 小計 |
| | | | 家庭 | 病院 | 関係機関 | その他 | | | | | | | | | | | | | 講師 | 受講 | | |
| 中央 | 447.0 | 20.0 | 63.5 | 60.0 | 36.0 | 1.0 | 0.0 | 9.0 | 42.0 | 45.0 | 13.0 | 289.5 | 1.5 | 7.5 | 12.5 | 0.0 | 21.5 | 23.0 | 14.0 | 11.0 | 88.0 | 136.0 |
| | (100) | (4) | (14) | (13) | (8) | (0) | (0) | (2) | (9) | (10) | (3) | (64.8) | (0) | (2) | (3) | (0) | (4.8) | (5) | (3) | (2) | (20) | (30.4) |
| 平塚 | 453.5 | 15.0 | 49.5 | 67.5 | 13.0 | 4.0 | 0.0 | 7.5 | 74.0 | 54.5 | 0.0 | 285.0 | 9.0 | 5.0 | 3.0 | 6.5 | 23.5 | 8.0 | 10.0 | 25.5 | 101.5 | 145.0 |
| | (100) | (3) | (11) | (15) | (3) | (1) | (0) | (2) | (16) | (12) | (0) | (62.8) | (2) | (1) | (1) | (1) | (5.2) | (2) | (2) | (6) | (22) | (32.0) |
| 鎌倉三浦 | 487.0 | 9.0 | 41.0 | 58.0 | 42.0 | 47.0 | 29.0 | 35.0 | 16.0 | 60.0 | 1.0 | 338.0 | 10.0 | 6.0 | 4.0 | 8.0 | 28.0 | 8.0 | 13.0 | 61.0 | 39.0 | 121.0 |
| | (100) | (2) | (8) | (12) | (9) | (10) | (6) | (7) | (3) | (12) | (0) | (69.4) | (2) | (1) | (1) | (2) | (5.7) | (2) | (3) | (13) | (8) | (24.8) |
| 小田原 | 428.0 | 30.0 | 18.0 | 63.0 | 22.5 | 3.0 | 6.0 | 26.0 | 34.5 | 63.0 | 0.0 | 266.0 | 6.0 | 5.0 | 12.0 | 4.0 | 27.0 | 8.0 | 38.0 | 12.0 | 77.0 | 135.0 |
| | (100) | (7) | (4) | (15) | (5) | (1) | (1) | (6) | (8) | (15) | (0) | (62.1) | (1) | (1) | (3) | (1) | (6.3) | (2) | (9) | (3) | (18) | (31.5) |
| 厚木 | 436.0 | 22.0 | 111.5 | 56.5 | 15.5 | 16.0 | 2.0 | 35.0 | 30.5 | 35.0 | 1.5 | 325.5 | 6.5 | 3.0 | 10.0 | 2.5 | 22.0 | 5.0 | 6.0 | 9.0 | 68.5 | 88.5 |
| | (100) | (5) | (26) | (13) | (4) | (4) | (0) | (8) | (7) | (8) | (0) | (74.7) | (1) | (1) | (2) | (1) | (5.0) | (1) | (1) | (2) | (16) | (20.3) |
| 大瀬和瀬 | 441.5 | 16.0 | 56.5 | 51.0 | 16.5 | 6.5 | 6.0 | 17.5 | 45.0 | 39.0 | 14.5 | 268.5 | 2.0 | 1.0 | 18.5 | 1.5 | 23.0 | 12.5 | 14.5 | 33.0 | 90.0 | 150.0 |
| | (100) | (4) | (13) | (12) | (4) | (1) | (1) | (4) | (10) | (9) | (3) | (60.8) | (0) | (0) | (4) | (0) | (5.2) | (3) | (3) | (7) | (20) | (34.0) |
| 合計 | 2,693.0 | 112.0 | 340.0 | 356.0 | 145.5 | 77.5 | 43.0 | 130.0 | 242.0 | 296.5 | 30.0 | 1,772.5 | 35.0 | 27.5 | 60.0 | 22.5 | 145.0 | 64.5 | 95.5 | 151.5 | 464.0 | 775.5 |
| | (100) | (4) | (13) | (13) | (5) | (3) | (2) | (5) | (9) | (11) | (1) | (65.8) | (1) | (1) | (2) | (1) | (5.4) | (2) | (4) | (6) | (17) | (28.8) |

上段は、単位数。厚生労働省の保健師活動調査をもとに、半日を1単位として業務従事状況を割合で示したもの。

下段は割合(%)。小計は小数点以下1桁未満を四捨五入、他は小数点以下を四捨五入

(2) 個別ケースへの対応(延べ人数)

| 児童相談所 | 面接 | 電話 | 訪問 | ネット会議等 | 健康教育 |
|-------|-----|-------|-----|--------|------|
| 中央 | 22 | 110 | 202 | 13 | 21 |
| 平塚 | 30 | 150 | 100 | 7 | 45 |
| 鎌倉三浦 | 6 | 300 | 196 | 19 | 15 |
| 小田原 | 26 | 180 | 101 | 32 | 2 |
| 厚木 | 22 | 119 | 100 | 35 | 14 |
| 大瀬和瀬 | 37 | 220 | 113 | 32 | 27 |
| 合計 | 143 | 1,079 | 812 | 138 | 124 |

(3) 集団健康教育・研修講義

ア 児童対象

| 施設等種別 | 機関数 | 延べ回数 | 延べ人数 | 担当児相 |
|--------|-----|------|------|-------------------|
| 児童養護施設 | 4 | 13 | 71 | 中央、平塚、鎌倉三浦、小田原、厚木 |
| 一時保護所 | 3 | 22 | 362 | 平塚、厚木、大和綾瀬 |
| 高等学校 | 3 | 3 | 308 | 平塚、小田原、厚木 |

イ 職員等対象

| 対象者種別 | 機関数 | 延べ回数 | 延べ人数 | 担当児相 |
|-------|-----|------|-------|------------------------|
| 行政 | | 33 | 1,275 | 中央、平塚、鎌倉三浦、小田原、厚木、大和綾瀬 |
| 医療機関 | 1 | 1 | 88 | 平塚 |
| 里親 | | 3 | 87 | 鎌倉三浦、小田原、厚木 |
| 入所施設 | 3 | 4 | 55 | 小田原 |

(4) 会議

ア 医療機関との連携会議

| 児童相談所 | 回数 | 出席者数 (延) |
|-------|----|-------------|
| 中央 | 1 | 20 |
| 平塚 | 1 | 22 |
| 鎌倉三浦 | 1 | 25 |
| 小田原 | 1 | 15 |
| 大和綾瀬 | 1 | 13 |

イ 管内保健師連絡会議

| 児童相談所 | 回数 | 出席者数 (延) |
|-------|----|-------------|
| 小田原 | 2 | 29 |

ウ 保健福祉事務所との連絡会議

| 児童相談所 | 回数 | 出席者数 (延) |
|-------|----|-------------|
| 厚木 | 1 | 20 |

エ 保健担当者会議

| 児童相談所 | 回数 | 出席者数 (延) |
|-------|----|-------------|
| 6児相 | 7 | 52 |

オ その他会議

| 児童相談所 | 回数 | 出席者数 (延) |
|-------|----|-------------|
| 6児相 | 2 | 46 |

(5) 学会発表等

| テーマ | 発表者(研究者) | 学会等・日程 |
|------------------------------------|------------------|--|
| 児童相談所や一時保護所等における保健師の効果的な活用に関する調査研究 | 小田原児童相談所 山本恵子 | 厚生労働省令和4年度子ども・子育て支援推進調査研究事業 令和4年8月～令和5年3月 |

(3) 一時保護の状況

資料3-1 一時保護状況

| 区分 児童相談所 | 一時 保護所 | 一時保護委託数 | | | | | 合 計 |
|-------------|-----------|---------|-----|-----|-------|-----|--------|
| | | 警 察 | 施 設 | 里 親 | そ の 他 | 小 計 | |
| 中 央 | 205 | | 71 | 32 | 26 | 129 | 334 |
| 平 塚 | 209 | 1 | 88 | 54 | 25 | 168 | 377 |
| 鎌倉三浦 | 47 | | 17 | 12 | 11 | 40 | 87 |
| 小 田 原 | 78 | | 62 | 5 | 11 | 78 | 156 |
| 厚 木 | 240 | | 64 | 72 | 16 | 152 | 392 |
| 大 和 綾 瀬 | 116 | | 36 | 30 | 5 | 71 | 187 |
| * そ の 他 | | | | | | | 0 |
| 合 計 | 895 | 1 | 338 | 205 | 94 | 638 | 1,533 |

*その他は、県所管以外の児童相談所の児童数

資料3-2 一時保護所相談種別別一時保護状況

| 児童相談所 一時 保護所 種別 | 中 央 | | | 平 塚 | | | 鎌 倉 三 浦 | | | 小 田 原 | | | 厚 木 | | | 大 和 綾 瀬 | | | 合 計 | | | | | |
|--------------------------|------|---------|--------|--------|--------|---------|---------|---------|------|--------|--------|---------|--------|--------|--------|---------|---------|------|--------|----------|---------|----------|--|--|
| | 大和綾瀬 | 平塚 | 厚木 | 大和綾瀬 | 平塚 | 厚木 | 大和綾瀬 | 平塚 | 厚木 | 大和綾瀬 | 平塚 | 厚木 | 大和綾瀬 | 平塚 | 厚木 | 大和綾瀬 | 平塚 | 厚木 | 大和綾瀬 | 平塚 | 厚木 | | | |
| 養 護 | 人数 | 173 | 7 | 9 | 7 | 170 | 14 | 36 | | 5 | 5 | 52 | 11 | 3 | 6 | 213 | 97 | | 4 | 321 | 235 | 256 | | |
| | | (168) | (7) | (9) | (7) | (163) | (14) | (36) | | (5) | (5) | (51) | (11) | (3) | (6) | (196) | 94 | | 4 | (313) | (227) | (239) | | |
| | 日数 | 6,745 | 138 | 248 | 184 | 7,490 | 396 | 1,396 | | 236 | 225 | 2,433 | 574 | 123 | 153 | 7,247 | 3,461 | | 187 | 12,134 | 10,214 | 8,888 | | |
| | | (6,595) | (138) | (248) | (184) | (7,163) | (396) | (1,396) | | (236) | (225) | (2,431) | (574) | (123) | (153) | (6,674) | (3,339) | | 187 | (11,862) | (9,885) | (8,315) | | |
| | 平均 | 39.0 | 19.7 | 27.6 | 26.3 | 44.1 | 28.3 | 38.8 | | 47.2 | 45.0 | 46.8 | 52.2 | 41.0 | 25.5 | 34.0 | 35.7 | | 46.8 | 37.8 | 43.5 | 34.7 | | |
| | | (39.3) | (19.7) | (27.6) | (26.3) | (43.9) | (28.3) | (38.8) | | (47.2) | (45.0) | (47.7) | (52.2) | (41.0) | (25.5) | (34.1) | (35.5) | | (46.8) | (37.9) | (43.5) | (34.8) | | |
| | | | | | | | | | | | | | | | | | | | (779) | | | (30,062) | | |
| 非 行 | 人数 | 8 | | | 9 | 2 | 4 | | | | 5 | 3 | | | 13 | 6 | | | 18 | 14 | 18 | | | |
| | | | | | | | | | | | | | | | | | | | | | 50 | | | |
| | 日数 | 263 | | | 309 | 31 | 160 | | | | 204 | 116 | | | 195 | 259 | | | 682 | 513 | 342 | | | |
| | | | | | | | | | | | | | | | | | | | | | 1,537 | | | |
| 平均 | 32.9 | | | 34.3 | 15.5 | 40.0 | | | | 40.8 | 38.7 | | | 15.0 | 43.2 | | | 37.9 | 36.6 | 19.0 | | | | |
| | | | | | | | | | | | | | | | | | | | | 30.7 | | | | |
| 育 成 | 人数 | 7 | | 1 | 5 | 1 | 2 | | | | 2 | | | | 5 | 9 | | | 18 | 7 | 7 | | | |
| | | | | | | | | | | | | | | | | | | | | | 32 | | | |
| | 日数 | 251 | | 25 | 191 | 39 | 21 | | | | 50 | | | | 120 | 184 | | | 456 | 241 | 184 | | | |
| | | | | | | | | | | | | | | | | | | | | | 881 | | | |
| 平均 | 35.9 | | 25.0 | 38.2 | 39.0 | 10.5 | | | | 25.0 | | | | 24.0 | 20.4 | | | 25.3 | 34.4 | 26.3 | | | | |
| | | | | | | | | | | | | | | | | | | | | 27.5 | | | | |
| 障 害 | 人数 | | | | 1 | | | | | | | | | | | | | | 0 | 1 | 0 | | | |
| | | | | | | | | | | | | | | | | | | | | | 1 | | | |
| | 日数 | | | | 2 | | | | | | | | | | | | | | 0 | 2 | 0 | | | |
| | | | | | | | | | | | | | | | | | | | | | 2 | | | |
| 平均 | | | | 2.0 | | | | | | | | | | | | | | 0 | 2.0 | 0 | | | | |
| | | | | | | | | | | | | | | | | | | | | 2.0 | | | | |
| 合 計 | 人数 | 188 | 7 | 10 | 7 | 185 | 17 | 42 | 0 | 5 | 5 | 59 | 14 | 3 | 6 | 231 | 112 | 0 | 4 | 357 | 257 | 281 | | |
| | | | | | | | | | | | | | | | | | | | | | 895 | | | |
| | 日数 | 7,259 | 138 | 273 | 184 | 7,992 | 466 | 1,577 | 0 | 236 | 225 | 2,687 | 690 | 123 | 153 | 7,562 | 3,904 | 0 | 187 | 13,272 | 10,970 | 9,414 | | |
| | | | | | | | | | | | | | | | | | | | | | 33,656 | | | |
| 平均 | 38.6 | 19.7 | 27.3 | 26.3 | 43.2 | 27.4 | 37.5 | 0 | 47.2 | 45.0 | 45.5 | 49.3 | 41.0 | 25.5 | 32.7 | 34.9 | 0 | 46.8 | 37.2 | 42.7 | 33.5 | | | |
| | | | | | | | | | | | | | | | | | | | | 37.6 | | | | |

*養護欄中の()は内数で、虐待を表す。

*平均は1人あたりの保護日数。

資料3-3 一時保護所日数別一時保護状況

| 種別 一時 日数 | 養 護 | | | 非 行 | | | 育 成 | | | 障 害 | | | 合 計 | | | | |
|----------------|------------|------------|------------|------|-----|----|------|-----|-----|------|----|----|------|-----|-----|--|--|
| | 大和綾瀬 | 平塚 | 厚木 | 大和綾瀬 | 平塚 | 厚木 | 大和綾瀬 | 平塚 | 厚木 | 大和綾瀬 | 平塚 | 厚木 | 大和綾瀬 | 平塚 | 厚木 | | |
| 1 ~ 2 日 | 49 (47) | 42 (41) | 42 (40) | 1 | 2 | 5 | 2 | | 1 | | | 1 | 52 | 45 | 48 | | |
| | | | | | | | | | | | | | 145 | | | | |
| 3 ~ 7 日 | 47 (46) | 39 (37) | 71 (66) | 4 | 4 | 2 | 4 | 2 | 3 | | | | 55 | 45 | 76 | | |
| | | | | | | | | | | | | | 176 | | | | |
| 8 ~ 15 日 | 52 (51) | 26 (23) | 34 (32) | 2 | 2 | 4 | 2 | 1 | | | | | 56 | 29 | 38 | | |
| | | | | | | | | | | | | | 123 | | | | |
| 16 ~ 30 日 | 58 (57) | 32 (32) | 24 (23) | 4 | 1 | 2 | 5 | 2 | 1 | | | | 67 | 35 | 27 | | |
| | | | | | | | | | | | | | 129 | | | | |
| 31 ~ 45 日 | 25 (25) | 8 (8) | 9 (9) | 3 | 1 | 1 | 2 | | 1 | | | | 30 | 9 | 11 | | |
| | | | | | | | | | | | | | 50 | | | | |
| 46 ~ 60 日 | 20 (19) | 12 (12) | 11 (9) | 2 | | 2 | 1 | | | | | | 23 | 12 | 13 | | |
| | | | | | | | | | | | | | 48 | | | | |
| 61 ~ 100 日 | 22 (22) | 20 (20) | 18 (17) | | 1 | 1 | | | | | | | 22 | 21 | 19 | | |
| | | | | | | | | | | | | | 62 | | | | |
| 101 日 以上 | 23 (22) | 30 (28) | 26 (24) | 2 | 2 | | 1 | 1 | 1 | | | | 26 | 33 | 27 | | |
| | | | | | | | | | | | | | 86 | | | | |
| 年度末継続保護 | 25 (24) | 26 (26) | 21 (19) | | 1 | 1 | 1 | 1 | | | | | 26 | 28 | 22 | | |
| | | | | | | | | | | | | | 76 | | | | |
| 合 計 | 321 | 235 | 256 | 18 | 14 | 18 | 18 | 7 | 7 | 0 | 1 | 0 | 357 | 257 | 281 | | |
| | | | 812 | | | 50 | | | 32 | | | 1 | | | 895 | | |
| 最短日数 | 1 | 1 | 1 | 2 | 1 | 1 | 1 | 5 | 2 | | 2 | | | | | | |
| 最長日数 | 365 | 361 | 335 | 180 | 151 | 95 | 172 | 115 | 106 | | 2 | | | | | | |

*養護欄中の()は、内数で虐待を表す。

資料3-4 一時保護所学齢別一時保護状況

| 種別 一時 学 齢 | 養 護 | | | 非 行 | | | 育 成 | | | 障 害 | | | 合 計 | | | | |
|-----------------|--------------|------------|------------|------|----|----|------|----|----|------|----|----|------|----|-------------|--|--|
| | 大和綾瀬 | 平塚 | 厚木 | 大和綾瀬 | 平塚 | 厚木 | 大和綾瀬 | 平塚 | 厚木 | 大和綾瀬 | 平塚 | 厚木 | 大和綾瀬 | 平塚 | 厚木 | | |
| 幼 児 | 37 (35) | 48 (42) | 55 (52) | | | | | | | | | | 140 | | | | |
| | | | | | | | | | | | | | 37 | 48 | 55 | | |
| 小 学 生 | 132 (124) | 76 (75) | 86 (79) | 4 | 3 | 4 | 4 | 1 | 1 | | | | 311 | | | | |
| | | | | | | | | | | | | | 140 | 80 | 91 | | |
| 中 学 生 | 97 (77) | 69 (69) | 73 (69) | 10 | 8 | 6 | 10 | 5 | 4 | | 1 | | 283 | | | | |
| | | | | | | | | | | | | | 117 | 83 | 83 | | |
| 中 学 卒 | 55 (47) | 42 (41) | 42 (39) | 4 | 3 | 8 | 4 | 1 | 2 | | | | 161 | | | | |
| | | | | | | | | | | | | | 63 | 46 | 52 | | |
| 合 計 | 321 | 235 | 256 | 18 | 14 | 18 | 18 | 7 | 7 | 0 | 1 | 0 | 895 | | | | |
| | | | 812 | | | 50 | | | 32 | | | 1 | | | 357 257 281 | | |

*養護欄中の()は、内数で虐待を表す。

資料3-5 一時保護所退所状況

| 種別 区分 | 養 護 | | | 非 行 | | | 育 成 | | | 障 害 | | | 合 計 | | |
|----------|--------------|--------------|--------------|------|----|----|------|----|----|------|----|----|------|-----|-----|
| | 大和綾瀬 | 平塚 | 厚木 | 大和綾瀬 | 平塚 | 厚木 | 大和綾瀬 | 平塚 | 厚木 | 大和綾瀬 | 平塚 | 厚木 | 大和綾瀬 | 平塚 | 厚木 |
| 施設入所 | 23 (19) | 15 (15) | 22 (19) | 2 | 2 | | | | | | | | 25 | 17 | 22 |
| | | | | | | | | | | | | | 64 | | |
| 里親委託 | 1 (1) | 6 (6) | 6 (6) | | | | | | | | | | 1 | 6 | 6 |
| | | | | | | | | | | | | | 13 | | |
| 家庭引取 | 226 (221) | 123 (121) | 164 (155) | 16 | 8 | 14 | 16 | 2 | 6 | | | | 258 | 133 | 184 |
| | | | | | | | | | | | | | 575 | | |
| 施設復帰 | 7 (7) | 9 (8) | 10 (10) | | | | | | | | | | 7 | 9 | 10 |
| | | | | | | | | | | | | | 26 | | |
| ケース移管 | 5 (4) | 2 (2) | 7 (5) | | | 1 | | | | | | | 5 | 2 | 8 |
| | | | | | | | | | | | | | 15 | | |
| その他 | 34 (33) | 54 (49) | 26 (25) | | 3 | 2 | 1 | 4 | 1 | | | 1 | 35 | 62 | 29 |
| | | | | | | | | | | | | | 126 | | |
| 年度末継続保 | 25 (24) | 26 (26) | 21 (19) | | 1 | 1 | 1 | 1 | | | | | 26 | 28 | 22 |
| | | | | | | | | | | | | | 76 | | |
| 合 計 | 321 | 235 | 256 | 18 | 14 | 18 | 18 | 7 | 7 | 0 | 1 | 0 | 357 | 257 | 281 |
| | 812 | | | 50 | | | 32 | | | 1 | | | 895 | | |

*養護欄中の()は、内数で虐待の人数を表す。

(4) 里親事業の状況

資料4-1 里親登録・委託児童状況

| 区分 | | 児童相談所 | 里親の状況 | 中央 | 平塚 | 鎌倉三浦 | 小田原 | 厚木 | 大和綾瀬 | 合計 | |
|--------|---------|---------|---------|----|----|------|-----|----|------|-----|----|
| 養育里親 | 里親の状況 | 登録数 | | 73 | 65 | 44 | 31 | 51 | 38 | 302 | |
| | | 委託里親数 | | 25 | 24 | 11 | 9 | 31 | 14 | 114 | |
| | | 未委託里親数 | | 48 | 41 | 33 | 22 | 20 | 24 | 188 | |
| | 委託児童の状況 | 県児相委託数 | | 24 | 29 | 10 | 8 | 44 | 14 | 129 | |
| | | 県外児相委託数 | | 1 | | 2 | 1 | | 1 | 5 | |
| | | 委託数計 | | 25 | 29 | 12 | 9 | 44 | 15 | 134 | |
| | 専門里親 | 里親の状況 | 登録数 | | 2 | 3 | 2 | 1 | 1 | 1 | 10 |
| | | | 委託里親数 | | | | 2 | | 1 | 1 | 4 |
| | | | 未委託里親数 | | 2 | 3 | | 1 | | | 6 |
| | | 委託児童の状況 | 県児相委託数 | | | | 2 | | 1 | 1 | 4 |
| | | | 県外児相委託数 | | | | | | | | 0 |
| | | | 委託数計 | | | | 2 | | 1 | 1 | 4 |
| 養子縁組里親 | 里親の状況 | 登録数 | | 34 | 34 | 23 | 7 | 30 | 21 | 149 | |
| | | 委託里親数 | | 1 | | | | | | 1 | |
| | | 未委託里親数 | | 33 | 34 | 23 | 7 | 30 | 21 | 148 | |
| | 委託児童の状況 | 県児相委託数 | | 1 | | | | | | 1 | |
| | | 県外児相委託数 | | | | | | | | 0 | |
| | | 委託数計 | | 1 | | | | | | 1 | |
| 親族里親 | 里親の状況 | 認定数 | | 1 | 1 | | | | | 2 | |
| | 委託児童の状況 | 県児相委託数 | | 1 | 1 | | | | | 2 | |
| | | 県外児相委託数 | | | | | | | | 0 | |
| | | 委託数計 | | 1 | 1 | | | | | 2 | |
| 里親実数 | | | | 74 | 66 | 44 | 31 | 51 | 38 | 304 | |

資料4-2 緊急一時保護実施状況

| 児童相談所 | 中央 | | 平塚 | | 鎌倉三浦 | | 小田原 | | 厚木 | | 大和綾瀬 | | 合計 | |
|-------|-----|-----|-----|-----|------|-----|-----|----|-----|-----|------|-----|-----|-------|
| | 児童数 | 日数 | 児童数 | 日数 | 児童数 | 日数 | 児童数 | 日数 | 児童数 | 日数 | 児童数 | 日数 | 児童数 | 日数 |
| 養育者病気 | 5 | 95 | 10 | 69 | 1 | 2 | | | | | 2 | 4 | 18 | 170 |
| 出産 | | | 1 | 11 | | | | | 2 | 4 | 1 | 9 | 4 | 24 |
| 養育支援 | 4 | 4 | 22 | 362 | 1 | 4 | 2 | 6 | 66 | 365 | 5 | 21 | 100 | 762 |
| 養育困難 | | | 14 | 244 | 3 | 121 | | | 2 | 26 | 16 | 437 | 35 | 828 |
| 養育者不在 | 22 | 496 | 5 | 28 | 5 | 84 | 1 | 40 | 1 | 365 | 3 | 40 | 37 | 1,053 |
| その他 | 1 | 2 | 2 | 11 | 2 | 39 | 2 | 19 | 1 | 13 | 3 | 36 | 11 | 120 |
| 合計 | 32 | 597 | 54 | 725 | 12 | 250 | 5 | 65 | 72 | 773 | 30 | 547 | 205 | 2,957 |

資料4-3 里親委託・解除状況

(単位：人)

| 区分 | 新規、措置変更の委託児童数 | | | | 措置解除・措置変更(里親委託解除)児童数 | | | | | | | | | | | 合計 | | | |
|-------|---------------|------|-----|----|----------------------|--------|--------|-----------|-------|----|-----|------|---------|-------|-----|----|----|----|----|
| | 児童福祉施設から | 家庭から | その他 | 合計 | 措置解除 | | | | | | | 措置変更 | | | | | | | |
| | | | | | 家庭・親族引取り | 普通養子縁組 | 特別養子縁組 | 満年齢に達したため | 逃亡・死亡 | 就職 | その他 | 小児 | 児童福祉施設へ | 他の里親へ | その他 | | 小児 | | |
| 児童相談所 | | | | | | | | | | | | | | | | | | | |
| 中央 | | 2 | 1 | 3 | 1 | | | | 1 | 2 | | | 4 | | | | | 0 | 4 |
| 平塚 | 1 | 8 | 1 | 10 | 5 | | 3 | | | 1 | 6 | 15 | 1 | | | | | 1 | 16 |
| 鎌倉三浦 | 2 | | | 2 | | | 1 | | | | | 1 | | | | | | 0 | 1 |
| 小田原 | 2 | 1 | 1 | 4 | | 1 | 1 | | | | | 2 | 1 | | | | | 1 | 3 |
| 厚木 | 2 | 1 | 2 | 5 | 1 | | | | | | 3 | 4 | | | | | | 0 | 4 |
| 大和綾瀬 | 3 | 4 | | 7 | | | | | | 1 | 1 | 2 | | | | | | 0 | 2 |
| 合計 | 10 | 16 | 5 | 31 | 7 | 1 | 5 | 0 | 1 | 4 | 10 | 28 | 2 | 0 | 0 | 0 | 2 | 30 | |

資料4-4 3日里親実施状況

| 区分 | 児童相談所 | 中央 | 平塚 | 鎌倉三浦 | 小田原 | 厚木 | 大和綾瀬 | 合計 |
|-------|-------|----|----|------|-----|----|------|-----|
| 実施児童数 | | 9 | 9 | 7 | 9 | 9 | 4 | 47 |
| 実施里親数 | | 7 | 7 | 7 | 6 | 7 | 3 | 37 |
| 延日数 | | 61 | 70 | 47 | 36 | 38 | 52 | 304 |

資料4-5 里親相談員活動状況

| 区分 | 児童相談所 | 中央 | 平塚 | 鎌倉三浦 | 小田原 | 厚木 | 大和綾瀬 | 合計 |
|-----------|-------|-----|-----|------|-----|-----|------|-------|
| 養育相談 | | 51 | 13 | 6 | 9 | 6 | 58 | 143 |
| 助言・指導 | | 148 | 2 | 19 | 16 | | 37 | 222 |
| 里親開拓・委託促進 | | | 6 | | | 2 | 1 | 9 |
| 里親制度の啓発活動 | | 4 | 3 | 6 | | | 6 | 19 |
| 里親会の育成活動 | | 20 | 7 | 14 | | 35 | 3 | 79 |
| 各地区内での活動 | | | 1 | 8 | | | 5 | 14 |
| 児童相談所への協力 | | 28 | 18 | 38 | 18 | 80 | 45 | 227 |
| 関係機関との協力 | | 4 | 30 | 19 | 42 | 1 | 10 | 106 |
| 研修会等への出席 | | 31 | 39 | 32 | 10 | 17 | 7 | 136 |
| その他 | | 1 | 2 | 46 | | 3 | 13 | 65 |
| 合計 | | 287 | 121 | 188 | 95 | 144 | 185 | 1,020 |

資料4-6 里親関係研修

| 研修名 | 研修内容 | 日数 | 延人数 | |
|------------|---|----------------------------|-----|----|
| 里親基礎研修 | 里親制度の基礎、要保護児童の理解 他 (1日) 講師:児童相談所職員、里親 他 ※各児童相談所で個別に実施 | 26 | 82 | |
| 里親登録前研修 | ①登録前研修座学(里親制度の基礎、里親養育の基本、子どもの身体 他) 講師:児童相談所職員 | ①②1日ずつで1 コース×年間3回 実施 | 3 | 87 |
| | ②登録前研修座学(養子縁組専門科目、里親体験談・グループ討議 他) 講師:児童相談所職員、施設職員、里親 | | 3 | 87 |
| | ③施設における養育実習 (1組につき2日間) 講師:家庭養育支援センター職員 他 | 101 | 192 | |
| 里親登録更新研修 | ①養育里親登録更新研修(児童福祉制度、里親養育演習、他) (1日×4回実施) 講師:二葉・子どもと里親サポートステーション統括責任者 長田淳子、児童相談所職員 ※3回は川崎市・横須賀市・相模原市主催 | 4 | 65 | |
| | ②施設における養育実習 (1組につき1日間) 講師:家庭養育支援センター職員、里親支援専門相談員 | 10 | 13 | |
| 専門里親研修 | ①7~11月の通信教育と1日の演習(恩賜財団母子愛育会に委託) | 0 | 0 | |
| | ②児童養護施設・障害児施設での実習、他児童福祉施設の見学(計7日間) | 7 | 7 | |
| 専門里親研修 | 専門里親更新研修 (3コース) 恩賜財団母子愛育会に委託 ※新型コロナウイルス感染拡大防止対策のため、通信教育(レポート提出)+1日のスクーリングで実施 | 10 | 10 | |
| 新規登録里親施設実習 | 乳児院等における養育実習(1組の里親が10日間もしくは5日間実施) 講師:乳児院職員、家庭養育支援センター職員、里親支援専門相談員 | 290 | 573 | |
| 里親相談員研修 | 実践・情報交換会 参加者:里親相談員、児童相談所職員、里親支援専門相談員 | | | |

(5) 障害児の状況

資料5-1 在宅重症心身障害児訪問指導状況

| 児童相談所 区分 | 中央 | 平塚 | 鎌倉三浦 | 小田原 | 厚木 | 大和綾瀬 | 合計 |
|-------------|----|----|------|-----|----|------|----|
| 実施回数 | 2 | | 1 | | 3 | | 6 |
| 訪問実数 | 2 | | 1 | | 3 | | 6 |
| 訪問延べ数 | 2 | | 1 | | 3 | | 6 |

資料5-2 在宅重症心身障害児療育指導連絡会議実施状況

| 児童相談所 | 参加人数 | 内 容 |
|---------|------|---|
| 中 央 | 21 | 重症心身障害児者関係機関連絡会議 (福祉事務所など関係機関、地域の療育機関との協力、連携の強化に努め、在宅重症心身障害児とその家族の福祉の推進を図る。) |
| 平 塚 | | 実施せず |
| 鎌 倉 三 浦 | | 実施せず |
| 小 田 原 | | 実施せず |
| 厚 木 | | 実施せず |
| 大 和 綾 瀬 | 13 | 厚木保健福祉事務所大和センター保健福祉サービス連携調整会議 令和4年度 母子保健委員部会(医療的ケア児支援)に参加 (市町村担当課、相談機関、訪問看護ステーション等が参加し、各市町村の取り組みや整備体制等について情報共有を行う。) |

資料5-3 在宅重症心身障害児地域訓練会援助状況(市町村との療育に関する会議を含む)

| 児童相談所 区分 | 中央 | 平塚 | 鎌倉三浦 | 小田原 | 厚木 | 大和綾瀬 | 合計 |
|-------------|----|-----|------|-----|----|------|-----|
| 出席回数 | 4 | 11 | | | 1 | 4 | 20 |
| 参加職員延べ数 | 39 | 110 | | | 16 | 31 | 196 |
| 対象児童延べ数 | 4 | 472 | | | 6 | 2 | 484 |

資料5-4 療育手帳判定実施状況(人数)

| 児童相談所 | 区分 市町村 | A1 | | A2 | | B1 | | B2 | | 非該当 | | その他 | 合計 |
|-------|-----------|------|-----|------|-----|------|-----|-------|-----|-----|----|-----|-------|
| | | 男 | 女 | 男 | 女 | 男 | 女 | 男 | 女 | 男 | 女 | | |
| 中央 | 藤沢市 | 40 | 34 | 50 | 24 | 55 | 30 | 160 | 79 | 5 | 1 | | 478 |
| | 茅ヶ崎市 | 20 | 9 | 22 | 8 | 28 | 8 | 82 | 44 | 3 | | | 224 |
| | 寒川町 | 1 | | 6 | 4 | 3 | 4 | 29 | 10 | | 1 | | 58 |
| | その他 | | | | | | | | | | | | 0 |
| | 小計 | 61 | 43 | 78 | 36 | 86 | 42 | 271 | 133 | 8 | 2 | 0 | 760 |
| 平塚 | 平塚市 | 19 | 11 | 23 | 16 | 23 | 18 | 100 | 56 | 3 | | | 269 |
| | 秦野市 | 11 | 9 | 15 | 8 | 17 | 4 | 59 | 36 | 3 | 2 | | 164 |
| | 伊勢原市 | 5 | 4 | 6 | 3 | 11 | 6 | 58 | 17 | 3 | 2 | | 115 |
| | 大磯町 | 2 | 1 | 3 | 4 | 3 | 2 | 15 | 7 | | | | 37 |
| | 二宮町 | 2 | 1 | 2 | 1 | 3 | 1 | 18 | 7 | | | | 35 |
| | その他 | | | | | | | 1 | | | | | 1 |
| | 小計 | 39 | 26 | 49 | 32 | 57 | 31 | 251 | 123 | 9 | 4 | 0 | 621 |
| 鎌倉三浦 | 鎌倉市 | 14 | 4 | 14 | 2 | 17 | 16 | 50 | 18 | 4 | | | 139 |
| | 逗子市 | 3 | 1 | 5 | 3 | 8 | 5 | 16 | 7 | | | | 48 |
| | 三浦市 | 3 | 2 | 3 | 1 | 6 | 2 | 12 | 7 | 1 | | | 37 |
| | 葉山町 | 4 | 2 | 2 | 1 | 5 | | 5 | 4 | | | | 23 |
| | その他 | | | | | | | | | | | | 0 |
| | 小計 | 24 | 9 | 24 | 7 | 36 | 23 | 83 | 36 | 5 | 0 | 0 | 247 |
| 小田原 | 小田原市 | 16 | 14 | 15 | 12 | 26 | 13 | 83 | 44 | 3 | 1 | | 227 |
| | 南足柄市 | 2 | 1 | 3 | 2 | 1 | 5 | 24 | 9 | 2 | | | 49 |
| | 中井町 | | | 1 | | | 2 | 2 | | | | | 5 |
| | 大井町 | 1 | 1 | 5 | 1 | 1 | 1 | 8 | 5 | | | | 23 |
| | 松田町 | 1 | | 1 | 1 | 1 | | 4 | 1 | | | | 9 |
| | 山北町 | 1 | | | | 1 | | 3 | 1 | | | | 6 |
| | 開成町 | 1 | 1 | 2 | | 3 | 2 | 9 | 2 | 1 | | | 21 |
| | 箱根町 | 1 | | | | | | 4 | 2 | | | | 7 |
| | 真鶴町 | | | | | 1 | | 5 | 1 | | | | 7 |
| | 湯河原町 | | 1 | | | 3 | | 7 | 4 | | | | 15 |
| | その他 | | | | | | | | | | | | 0 |
| 小計 | 23 | 18 | 27 | 16 | 37 | 23 | 149 | 69 | 6 | 1 | 0 | 369 | |
| 厚木 | 厚木市 | 17 | 11 | 17 | 7 | 26 | 14 | 115 | 56 | 1 | 2 | | 266 |
| | 海老名市 | 16 | 5 | 10 | 5 | 15 | 4 | 48 | 21 | | 1 | | 125 |
| | 座間市 | 15 | 8 | 14 | 2 | | 8 | 67 | 24 | 2 | | | 140 |
| | 愛川町 | 2 | 1 | 7 | 1 | 9 | | 27 | 9 | 2 | | | 58 |
| | 清川村 | | | | | | | 1 | | | | | 1 |
| | その他 | | | | | | | | | | | | 0 |
| | 小計 | 50 | 25 | 48 | 15 | 50 | 26 | 258 | 110 | 5 | 3 | 0 | 590 |
| 大和綾瀬 | 大和市 | 19 | 15 | 28 | 19 | 42 | 14 | 104 | 50 | 4 | 4 | | 299 |
| | 綾瀬市 | 5 | 2 | 8 | 4 | 8 | 2 | 46 | 18 | | | | 93 |
| | その他 | | | | | | | | | | | | 0 |
| | 小計 | 24 | 17 | 36 | 23 | 50 | 16 | 150 | 68 | 4 | 4 | 0 | 392 |
| 合計 | | 221 | 138 | 262 | 129 | 316 | 161 | 1,162 | 539 | 37 | 14 | 0 | 2,979 |
| | | 359 | | 391 | | 477 | | 1,701 | | 51 | | 0 | |
| 比率(%) | | 12.1 | | 13.1 | | 16.0 | | 57.1 | | 1.7 | | 0.0 | 100.0 |

資料5-5 判定証明等証明書発行状況

| 区分 児童相談所 | 心理職員 加算認定 | 手当・年 金等申請 | 関係機関 提出 | 障害関係 申請等 | 幼稚園・ 保育所 加配等 | 施設重度 加算認定 | その他 | 合 計 |
|-------------|--------------|--------------|------------|-------------|--------------------|--------------|-----|-------|
| | | | | | | | | |
| 平 塚 | 12 | 135 | 44 | 1 | 2 | 10 | 21 | 225 |
| 鎌倉三浦 | 3 | 59 | 16 | | | 1 | | 79 |
| 小 田 原 | 5 | 120 | 34 | 2 | | 7 | 2 | 170 |
| 厚 木 | 9 | 89 | 23 | 8 | 2 | 14 | 17 | 162 |
| 大和綾瀬 | 8 | 101 | 12 | | 1 | 1 | 2 | 125 |
| 合 計 | 44 | 654 | 164 | 24 | 23 | 45 | 60 | 1,014 |

資料5-6 情緒障害児治療訓練事業野外訓練実施状況

| 区分 児童相談所 | 実施日 ・期間 | 形 態 | 場 所 | 回 数 | 参 加 人 数 | | | 備 考 |
|-------------|------------|-----|----------------------|-----|---------|-------|-----|-----|
| | | | | | 児 童 | 保 護 者 | 職 員 | |
| 中 央 | 通年 | 日帰り | 中央児童相談所 | 6 | 20 | | 36 | |
| 平 塚 | | | 実施せず | | | | | |
| 鎌倉三浦 | | | 実施せず | | | | | |
| 小 田 原 | R4.12.26 | 日帰り | 小田原合同庁舎2階会議室 (2E) | 1 | 5 | | 7 | |
| 厚 木 | 通年 | 日帰り | 厚木児童相談所 | 54 | 96 | | 83 | |
| 大和綾瀬 | | | 実施せず | | | | | |

資料5-7 情緒障害児治療訓練事業合同研修実施状況

| 児 童 相 談 所 | 事 業 内 容 |
|-----------|--|
| 中 央 | 児童相談所職員向けSST事前勉強会実施(6児相向け) |
| 平 塚 | 実施せず |
| 鎌 倉 三 浦 | 実施せず |
| 小 田 原 | 実施せず |
| 厚 木 | 「現代の子どもの生きにくさについて考える」(児童福祉施設の職員等を対象とした研修会) |
| 大 和 綾 瀬 | 実施せず |

資料5-8 自閉症・発達障害支援事業実績(発達相談の実施回数及び実施件数)

| 区分 児童相談所 | 中 央 | 平 塚 | 鎌倉三浦 | 小田原 | 厚 木 | 大和綾瀬 | 合 計 |
|-------------|-----|-----|------|-----|-----|------|-----|
| 実 施 回 数 | 12 | 12 | 12 | 11 | 12 | 12 | 71 |
| 実 施 件 数 | 73 | 25 | 18 | 20 | 22 | 12 | 170 |

資料5-9 市町村就学支援委員会出席等状況

| 区分 児童相談所 | 中 央 | 平 塚 | 鎌倉三浦 | 小田原 | 厚 木 | 大和綾瀬 | 合 計 |
|---------------|-----|-----|------|-----|-----|------|-------|
| 出 席 回 数 | 16 | 26 | 13 | 16 | 15 | 9 | 95 |
| 参 加 職 員 延 べ 数 | 16 | 26 | 13 | 16 | 15 | 9 | 95 |
| 対 象 児 童 数 | 335 | 684 | 205 | 401 | 538 | 191 | 2,354 |

資料5-10 心身障害児人口児童相談所把握状況

(令和5年3月31日現在)

| 児童相談所 | 障害 年齢 市町村 | 知的障害 | | | | 身体障害 | | | | 重症心身障害 | | | | 合計 | | | 総計 |
|-------|-----------------|------|-----------|------------|-------|------|-----------|------------|-------|--------|-----------|------------|-------|------|-----------|------------|-------|
| | | 6歳未満 | 6歳以上15歳未満 | 15歳以上18歳未満 | 小計 | 6歳未満 | 6歳以上15歳未満 | 15歳以上18歳未満 | 小計 | 6歳未満 | 6歳以上15歳未満 | 15歳以上18歳未満 | 小計 | 6歳未満 | 6歳以上15歳未満 | 15歳以上18歳未満 | |
| | | 中央 | 藤沢市 | 139 | 754 | 293 | 1,186 | | 6 | 4 | 10 | 13 | 38 | 12 | 63 | 152 | |
| | 茅ヶ崎市 | 75 | 330 | 174 | 579 | | 1 | 1 | 2 | 8 | 25 | 6 | 39 | 83 | 356 | 181 | 620 |
| | 寒川町 | 21 | 98 | 39 | 158 | | 2 | | 2 | 1 | 6 | 1 | 8 | 22 | 106 | 40 | 168 |
| | 小計 | 235 | 1,182 | 506 | 1,923 | 0 | 9 | 5 | 14 | 22 | 69 | 19 | 110 | 257 | 1,260 | 530 | 2,047 |
| 平塚 | 平塚市 | 60 | 443 | 262 | 765 | | 2 | | 2 | 7 | 17 | 11 | 35 | 67 | 462 | 273 | 802 |
| | 秦野市 | 30 | 309 | 139 | 478 | | | 4 | 4 | 1 | 14 | 4 | 19 | 31 | 323 | 147 | 501 |
| | 伊勢原市 | 27 | 199 | 99 | 325 | | 2 | | 2 | 3 | 10 | 3 | 16 | 30 | 211 | 102 | 343 |
| | 大磯町 | 14 | 75 | 19 | 108 | | 1 | | 1 | | 2 | | 2 | 14 | 78 | 19 | 111 |
| | 二宮町 | 13 | 55 | 14 | 82 | | 1 | | 1 | | 1 | 1 | 2 | 13 | 57 | 15 | 85 |
| | 小計 | 144 | 1,081 | 533 | 1,758 | 0 | 6 | 4 | 10 | 11 | 44 | 19 | 74 | 155 | 1,131 | 556 | 1,842 |
| 鎌倉三浦 | 鎌倉市 | 42 | 197 | 97 | 336 | | 4 | | 4 | 3 | 11 | 5 | 19 | 45 | 212 | 102 | 359 |
| | 逗子市 | 20 | 62 | 24 | 106 | | | | 0 | | 3 | 3 | 6 | 20 | 65 | 27 | 112 |
| | 三浦市 | 10 | 66 | 34 | 110 | | | | 0 | | | 1 | 1 | 10 | 66 | 35 | 111 |
| | 葉山町 | 11 | 54 | 13 | 78 | | | | 0 | 1 | | 1 | 2 | 12 | 54 | 14 | 80 |
| | 小計 | 83 | 379 | 168 | 630 | 0 | 4 | 0 | 4 | 4 | 14 | 10 | 28 | 87 | 397 | 178 | 662 |
| 小田原 | 小田原市 | 49 | 306 | 131 | 486 | | | 1 | 1 | 4 | 14 | 4 | 22 | 53 | 320 | 136 | 509 |
| | 南足柄市 | 9 | 75 | 31 | 115 | | 1 | | 1 | | 2 | 1 | 3 | 9 | 78 | 32 | 119 |
| | 中井町 | | 13 | 7 | 20 | | | | 0 | | | | 0 | 0 | 13 | 7 | 20 |
| | 大井町 | 10 | 29 | 10 | 49 | | | | 0 | | 1 | 1 | 2 | 10 | 30 | 11 | 51 |
| | 松田町 | 1 | 15 | 12 | 28 | | | | 0 | | | | 0 | 1 | 15 | 12 | 28 |
| | 山北町 | | 10 | 10 | 20 | | | | 0 | | 1 | | 1 | 0 | 11 | 10 | 21 |
| | 開成町 | 4 | 37 | 14 | 55 | | 1 | | 1 | | | 1 | 1 | 4 | 38 | 15 | 57 |
| | 箱根町 | 2 | 12 | 5 | 19 | | | | 0 | | 1 | | 1 | 2 | 13 | 5 | 20 |
| | 真鶴町 | 2 | 8 | 7 | 17 | | | | 0 | | | 1 | 1 | 2 | 8 | 8 | 18 |
| | 湯河原町 | 2 | 34 | 17 | 53 | | | | 0 | | 2 | | 2 | 2 | 36 | 17 | 55 |
| | 小計 | 79 | 539 | 244 | 862 | 0 | 2 | 1 | 3 | 4 | 21 | 8 | 33 | 83 | 562 | 253 | 898 |
| 厚木 | 厚木市 | 79 | 456 | 226 | 761 | | 2 | 3 | 5 | 2 | 22 | 4 | 28 | 81 | 480 | 233 | 794 |
| | 海老名市 | 43 | 236 | 93 | 372 | | 3 | 1 | 4 | 2 | 9 | 6 | 17 | 45 | 248 | 100 | 393 |
| | 座間市 | 66 | 254 | 123 | 443 | | 1 | 2 | 3 | 2 | 5 | 2 | 9 | 68 | 260 | 127 | 455 |
| | 愛川町 | 12 | 100 | 62 | 174 | | | | 0 | 1 | 2 | | 3 | 13 | 102 | 62 | 177 |
| | 清川村 | 1 | 2 | 5 | 8 | | | | 0 | | | | 0 | 1 | 2 | 5 | 8 |
| | 小計 | 201 | 1,048 | 509 | 1,758 | 0 | 6 | 6 | 12 | 7 | 38 | 12 | 57 | 208 | 1,092 | 527 | 1,827 |
| 大和綾瀬 | 大和市 | 77 | 489 | 188 | 754 | | 2 | 15 | 17 | 5 | 15 | 7 | 27 | 82 | 506 | 210 | 798 |
| | 綾瀬市 | 13 | 158 | 83 | 254 | | | 1 | 1 | | 9 | 5 | 14 | 13 | 167 | 89 | 269 |
| | 小計 | 90 | 647 | 271 | 1,008 | 0 | 2 | 16 | 18 | 5 | 24 | 12 | 41 | 95 | 673 | 299 | 1,067 |
| 合計 | | 832 | 4,876 | 2,231 | 7,939 | 0 | 29 | 32 | 61 | 53 | 210 | 80 | 343 | 885 | 5,115 | 2,343 | 8,343 |
| 比率(%) | | 10.5 | 61.4 | 28.1 | 100.0 | 0.0 | 47.5 | 52.5 | 100.0 | 15.5 | 61.2 | 23.3 | 100.0 | 10.6 | 61.3 | 28.1 | 100.0 |

(6) 事業・会議の状況

資料6-1 児童委員・主任児童委員研修実施状況

| 区分 | | 児童相談所 | | | | | | 合計 |
|----------|----|-------|-----|------|-----|----|------|-----|
| | | 中央 | 平塚 | 鎌倉三浦 | 小田原 | 厚木 | 大和綾瀬 | |
| 児童委員研修 | 回数 | | 4 | | | | | 4 |
| | 人数 | | 100 | | | | | 100 |
| 主任児童委員研修 | 回数 | | | 1 | 1 | 1 | | 3 |
| | 人数 | | | 28 | 30 | 14 | | 72 |
| 合計 | 回数 | 0 | 4 | 1 | 1 | 1 | 0 | 7 |
| | 人数 | 0 | 100 | 28 | 30 | 14 | 0 | 172 |

資料6-2 ふれあい心の友訪問援助事業登録状況

| 性別 | 内訳 | 児童相談所 | | | 合計 |
|----|----|--------------|-----|-----|----|
| | | 短大生 専門学校生 | 大学生 | 社会人 | |
| 男性 | | | 8 | 1 | 9 |
| 女性 | 2 | 20 | | | 22 |
| 合計 | 2 | 28 | 1 | | 31 |

資料6-3 ふれあい心の友訪問援助事業活動状況

| 種別 | 学齢 | 不登校 | | 非行・適性 | | 性格行動 | | 養護 | | その他 | | 合計 | |
|-----|----|-----|----|-------|----|------|----|-----|----|-----|----|-----|----|
| | | 児童数 | 回数 | 児童数 | 回数 | 児童数 | 回数 | 児童数 | 回数 | 児童数 | 回数 | 児童数 | 回数 |
| | | 小学生 | 男子 | | | | | 1 | 12 | 2 | 12 | | |
| | 女子 | | | | | | | 4 | 20 | | | 4 | 20 |
| 中学生 | 男子 | | | | | 1 | 1 | | | | | 1 | 1 |
| | 女子 | | | | | 1 | 3 | 3 | 33 | | | 4 | 36 |
| 高校生 | 男子 | | | | | | | 1 | 6 | | | 1 | 6 |
| | 女子 | 1 | 8 | | | | | | | | | 1 | 8 |
| その他 | 男子 | | | | | | | | | | | 0 | 0 |
| | 女子 | | | | | | | 1 | 2 | | | 1 | 2 |
| 合計 | 男子 | 0 | 0 | 0 | 0 | 2 | 13 | 3 | 18 | 0 | 0 | 5 | 31 |
| | 女子 | 1 | 8 | 0 | 0 | 1 | 3 | 8 | 55 | 0 | 0 | 10 | 66 |
| 総計 | | 1 | 8 | 0 | 0 | 3 | 16 | 11 | 73 | 0 | 0 | 15 | 97 |

*回数は延べ回数

資料6-4 ふれあい心の友訪問援助事業研修実施状況

| 実施機関 | 日時 | 内容 | 人数 |
|------|-------------------------------|--|--------------------------------|
| 中央 | | | ①メンタルフレンド3名参加 ②メンタルフレンド3名参加 |
| 平塚 | | | ①メンタルフレンド2名参加 ②メンタルフレンド3名参加 |
| 鎌倉三浦 | ①令和4年9月2日 第1回 メンタルフレンド全体研修 | ①メンタルフレンド担当職員による講義 ②メンタルフレンドによる事例検討 | ①メンタルフレンド2名参加 ②メンタルフレンド1名参加 |
| 小田原 | ②令和5年3月3日 第2回 メンタルフレンド全体研修 | | ①メンタルフレンド2名参加 ②メンタルフレンド2名参加 |
| 厚木 | | | ①メンタルフレンド4名参加 ②メンタルフレンド4名参加 |
| 大和綾瀬 | | | ①メンタルフレンド1名参加 ②メンタルフレンド2名参加 |

資料6-5 要保護児童対策地域協議会等関係機関との連携の状況

| 児童相談所 回数・参加人数 | 中 央 平 塚 | | 鎌 倉 三 浦 | | 小 田 原 | | 厚 木 | | 大 和 綾 瀬 | | | |
|------------------------|---------|------|---------|------|-------|------|-----|------|---------|-------|----|-----|
| | 回数 | 参加人数 | 回数 | 参加人数 | 回数 | 参加人数 | 回数 | 参加人数 | 回数 | 参加人数 | | |
| 1 要保護児童対策地域協議会 | | | | | | | | | | | | |
| (1) 代表者会議 | 2 | 77 | 5 | 92 | 4 | 77 | 8 | 145 | 5 | 117 | 3 | 82 |
| (2) 実務担当者会議 | 8 | 280 | 14 | 370 | 26 | 276 | 18 | 354 | 30 | 317 | 8 | 206 |
| (3) 個別ケース検討会議 | 115 | 919 | 60 | 548 | 77 | 664 | 107 | 760 | 185 | 1,126 | 58 | 191 |
| (4) 要保護児童対策地域協議会サポート講座 | 2 | 23 | | | 5 | 70 | | | 5 | 68 | 10 | 242 |
| 2 児童相談所主催連絡会等 | | | | | | | | | | | | |
| (1) 管内市町村要保護児童支援連絡会議 | 1 | 6 | 2 | 16 | 3 | 37 | 1 | 21 | 1 | 13 | 1 | 10 |
| (2) 管内警察署との業務連絡会 | 1 | 21 | 1 | 25 | | | 1 | 18 | 1 | 24 | | |
| (3) 管内保健師連絡会 | | | | | | | 2 | 29 | | | | |
| (4) 管内医療機関連絡会 | 1 | 20 | 1 | 23 | 1 | 25 | 1 | 15 | | | 1 | 14 |
| (5) 保健福祉事務所との連絡会 | | | | | | | | | 1 | 23 | | |
| (6) 管内児童福祉施設との連絡会 | 1 | 11 | 1 | 20 | 1 | 12 | 2 | 24 | | | | |
| 3 啓発事業等 | | | | | | | | | | | | |
| (1) 里親講座 | 1 | 50 | 1 | 10 | 1 | 18 | 2 | 33 | 1 | 37 | 1 | 37 |
| (2) 管内教育機関・福祉施設職員等研修会 | | | | | 3 | 13 | | | 1 | 35 | | |
| (3) 管内市町村職員研修 | 1 | 12 | 4 | 56 | 14 | 75 | 5 | 21 | | | | |
| (4) 管内児童福祉施設職員研修 | | | 2 | 77 | | | 2 | 50 | | | | |
| (5) 医療機関職員研修 | | | 1 | 88 | 1 | 3 | 1 | 57 | | | | |
| 4 コンサルテーション | | | | | | | | | | | | |
| (1) 事例検討 | 4 | 48 | | | 17 | 57 | 1 | 38 | | | 24 | 92 |