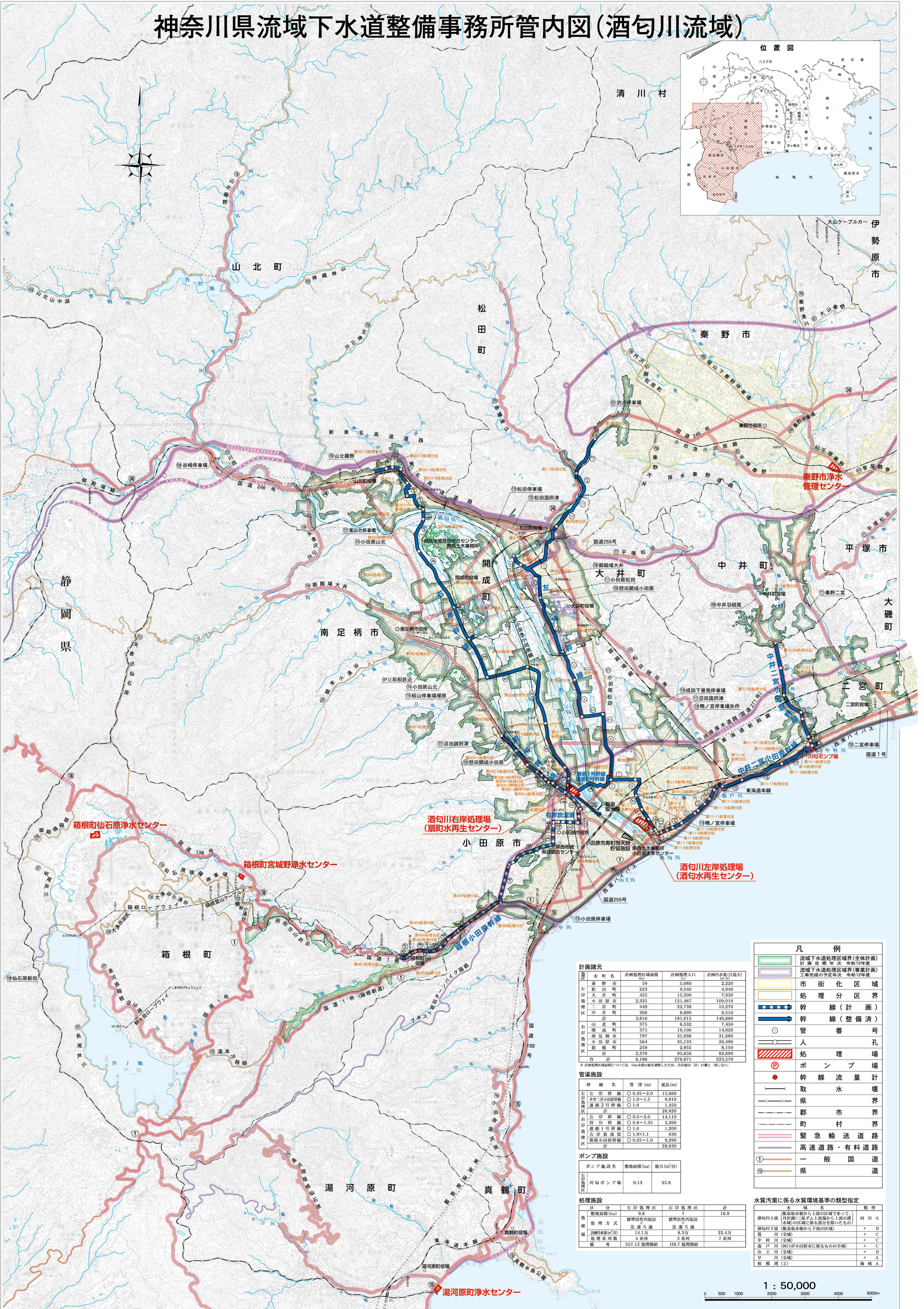
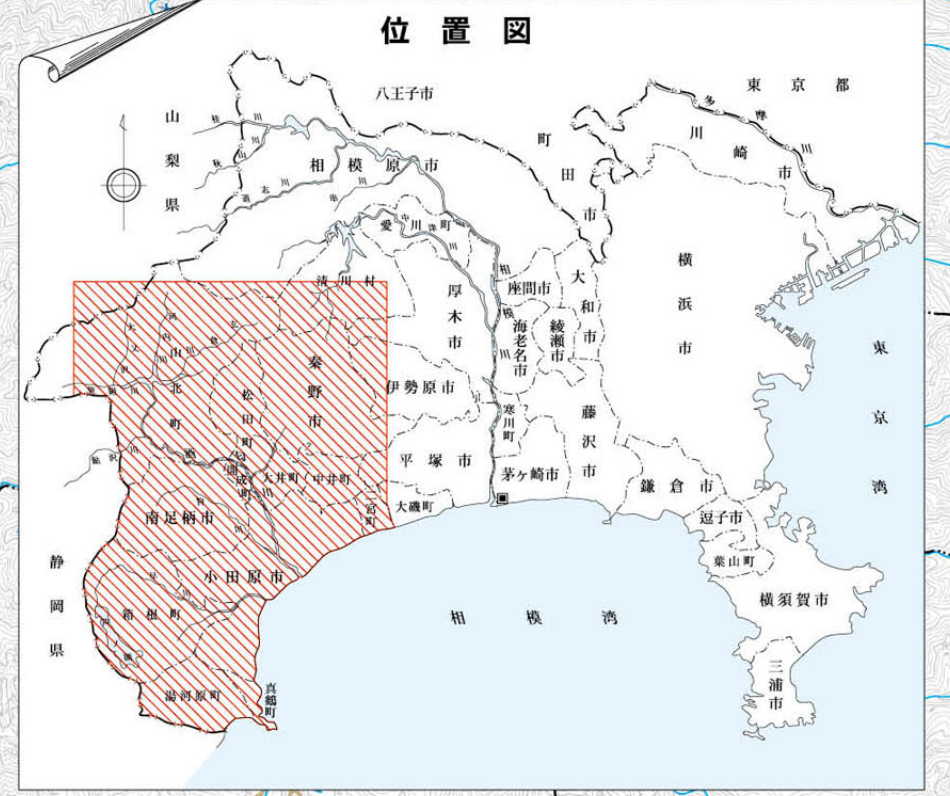


神奈川県流域下水道整備事務所管内図(酒匂川流域)



計画諸元

市町名	計画処理区域面積	計画処理人口	計画汚水量(日最大)
秦野市	59	5,080	2,220
左 松田町	223	9,540	4,940
左 大井町	455	15,500	7,930
小田原市	2,325	121,467	109,010
中井町	449	22,738	10,270
南足柄市	306	6,690	6,510
計	3,816	181,015	140,880
右 山北町	375	6,532	7,450
右 開成町	375	19,100	14,920
右 南足柄市	797	31,936	31,680
右 小田原市	564	35,133	20,490
右 箱根町	259	2,955	8,150
区 計	2,370	95,656	82,690
合 計	6,186	276,671	223,570

※計画処理区域面積については、1ha未満の値を四捨五入したため、合計値は「計」の欄と一致しない。

管渠施設

幹線名	管径(m)	延長(m)
左 左岸幹線	φ0.35~2.0	15,660
左 中井二宮小田原幹線	φ1.0~1.5	9,910
左 連絡2号幹線	φ1.0	1,350
区 計		26,920
右 右岸幹線	φ0.5~2.0	14,110
右 狩川幹線	φ0.8~1.35	3,200
右 連絡1号幹線	φ1.0	1,200
右 右岸放流渠	φ1.9×1.1	830
区 計	φ0.25~1.0	9,290
計		28,630

ポンプ施設

ポンプ施設名	敷地面積(ha)	能力(m³/分)
左岸処理区		
川匂ポンプ場	0.13	25.8

処理施設

区 分	左岸処理区	右岸処理区	計
敷地面積(ha)	9.8		16.8
処理方式	標準活性汚泥法	標準活性汚泥法	
処理能力(1日)	急速ろ過	急速ろ過	
計画汚水量(1日)	14.1万	8.3万	22.4万
処理系列数	4系列	3系列	7系列
備考	S57.12 処理開始	119.7 処理開始	

凡 例

- 流域下水道処理区域界(全体計画)
- 計画目標年度(令和12年度)
- 流域下水道処理区域界(事業計画)
- 工事完成の予定年度(令和12年度)
- 市街化区域
- 処理分区域
- 幹線(計画)
- 幹線(整備済)
- 管番号
- 人孔
- 処理場
- ポンプ場
- 幹線流量計
- 取水堰
- 県界
- 郡市界
- 町村界
- 緊急輸送道路
- 高速道路・有料道路
- 一般国道
- 県道

水質汚濁に係る水質環境基準の類型指定

水 域 名	水 質 類 型
酒匂川上流(飯沼取水部から上流の区域であって、月次調査(三夜ダム上流部から上流の部)水質の区域に属する部分を除いたもの)	河川 A
酒匂川下流(飯沼取水部から下流の区域)	B
葛川(全域)	C
中井川(全域)	C
森戸川(河口が小田原市に属するもの全域)	C
山王川(全域)	B
早川(全域)	A
相模川(2)	海域 A

1 : 50,000
0 500 1000 2000 3000 4000 5000m

「測量法に基づく国土地理院長承認(複製) R 5KTY 16」
「複製品を複製する場合は、国土地理院の長の承認を得なければならない。」