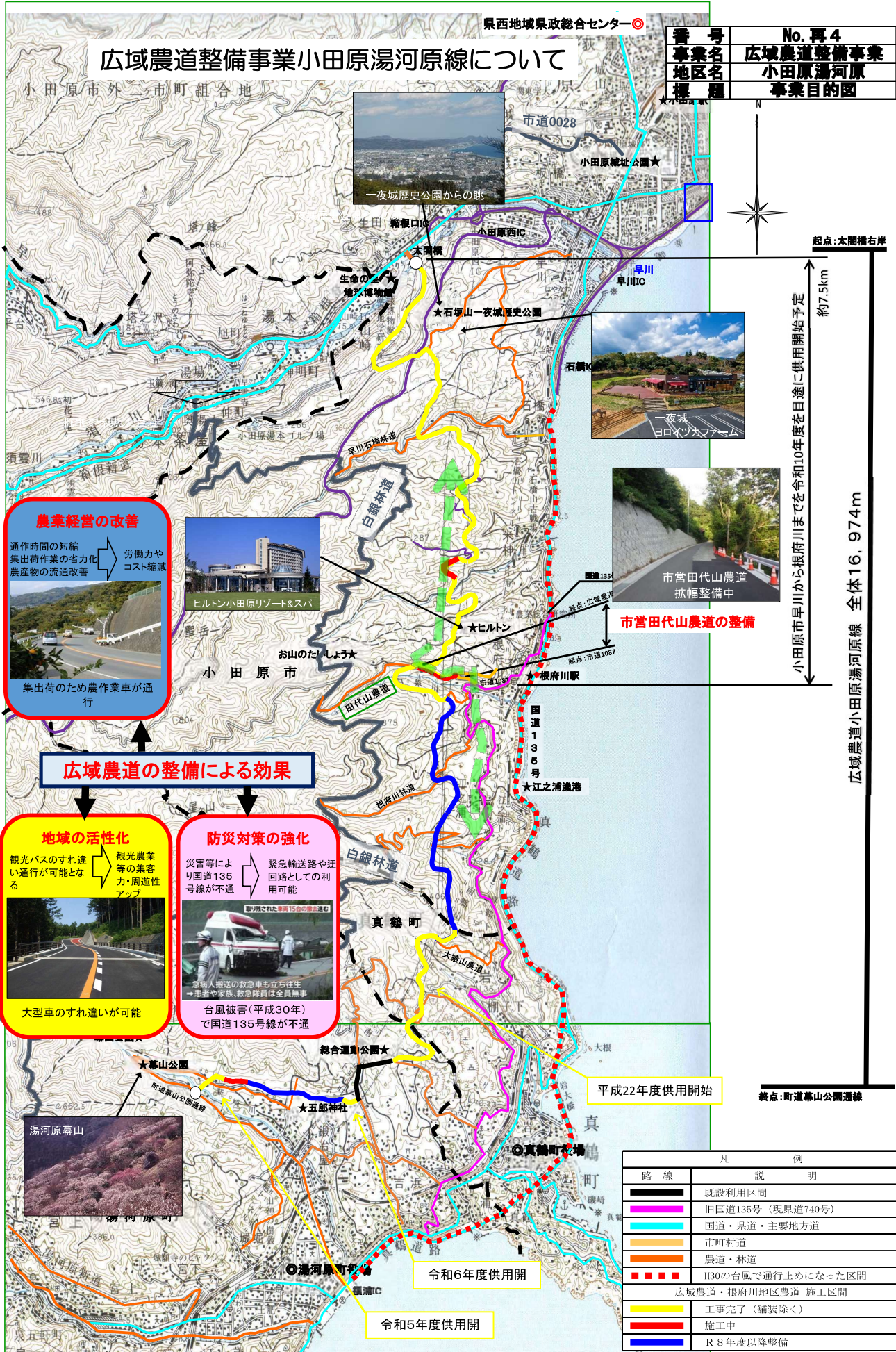


# 広域農道整備事業小田原湯河原線について

番 号	No. 再 4
事業名	広域農道整備事業
地区名	小田原湯河原
標 題	事業目的図



**農業経営の改善**

通作時間の短縮  
集出荷作業の省力化  
農産物の流通改善

労働力やコスト削減

集出荷のため農作業車が通行

## 広域農道の整備による効果

**地域の活性化**

観光バスのすれ違い通行が可能となる

観光農業等の集密力・周道性アップ

大型車のすれ違いが可能

**防災対策の強化**

災害等により国道135号線が不通

緊急輸送路や迂回路としての利用可能

台風被害(平成30年)で国道135号線が不通

路 線	凡 例	説 明
黒線		既設利用区間
ピンク線		旧国道135号(現県道740号)
水色線		国道・県道・主要地方道
オレンジ線		市町村道
黄色線		農道・林道
赤点線		H30の台風で通行止めになった区間 広域農道・根府川地区農道 施工区間
白線		工事完了(舗装除く)
赤線		施工中
青線		R 8年度以降整備



# 観光拠点(1)

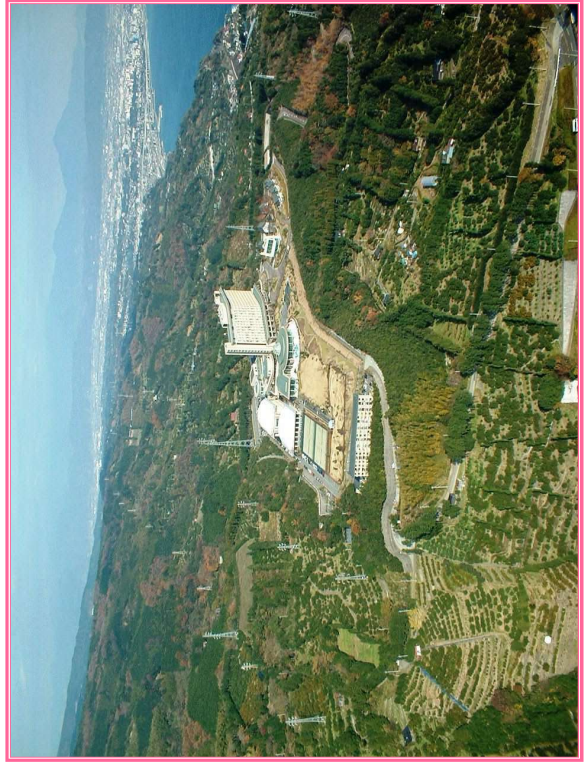
番号	No.再4
事業名	広域農道整備事業
地区名	小田原湯河原
標題	現況説明写真



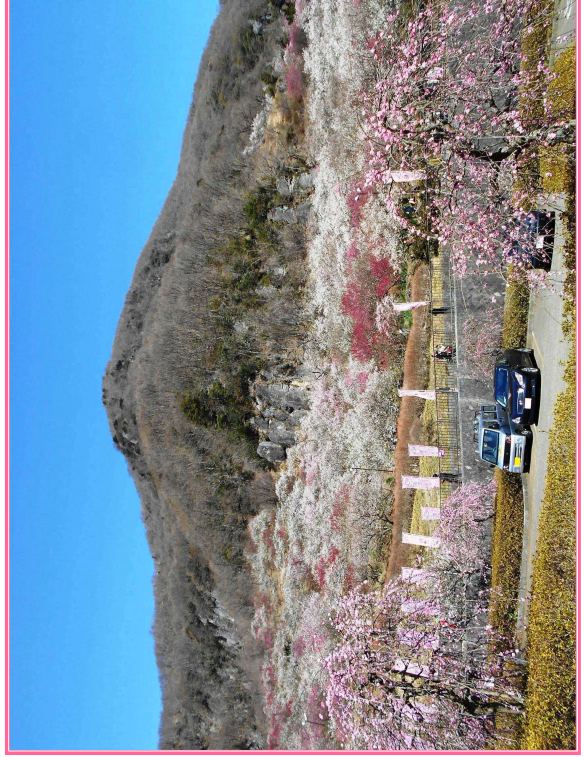
一夜城 ヨロヅカ・ファーム



離れのやど 星ヶ山



ヒルトン小田原 リゾート&スパ



幕山公園(湯河原梅林)

# 観 光 拠 点 (2)

番 号	No.再 4
事 業 名	広域農道整備事業
地 区 名	小田原湯河原
標 題	現況説明写真



漁港の駅 TOTOCO小田原



江之浦測候所(美術館)

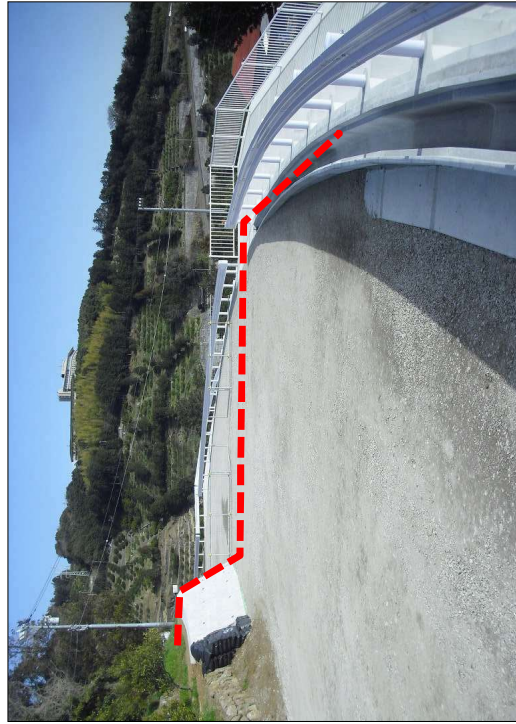
# コスト縮減

番号	No.再4
事業名	広域農道整備事業
地区名	小田原湯河原
標題	現況説明写真



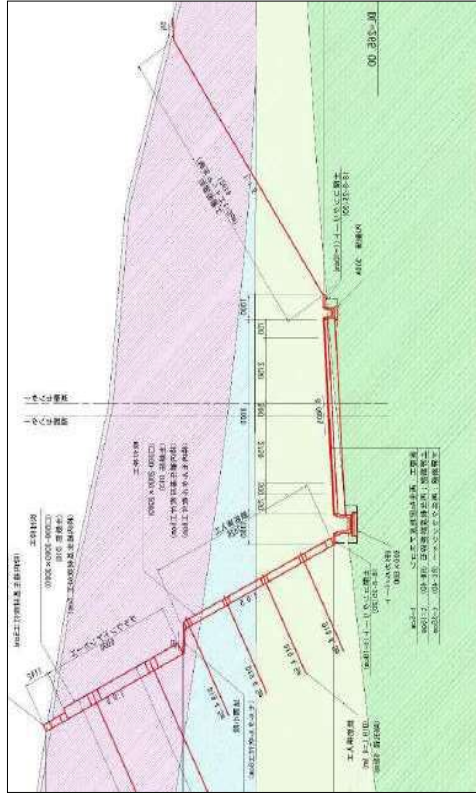
## 整備前

切土や盛土の差が最小限になるように設計して道路を整備



## 整備後

農道の整備により、山側、谷側、ともに農地に入りやすくなる



## 計画

地層や法高などの条件により、構造物を使用しない法面も選定



## 実施現場