

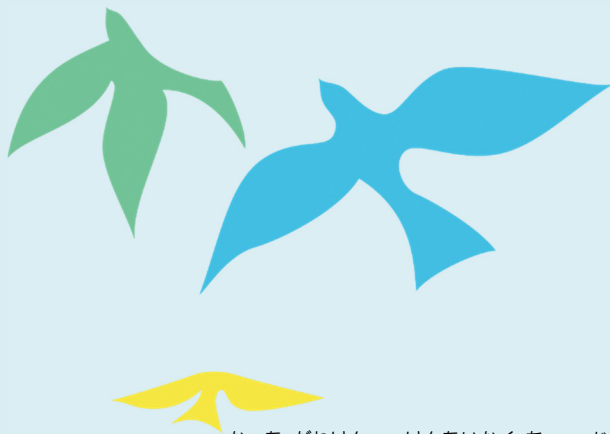


TRY!
 障がい者の方を対象とした職業訓練
トライ!

じゅこうりょう
受講料
 むりょう
無料



しよくぎょうくんれん う
職業訓練 受けてみませんか?



きょうざいひ ほけんだいなど
教材費・保険代等
 べつとじこふたん
別途自己負担が
あります

「トライ!」は、^{かながわけん けんないかくち}神奈川県が県内各地で実施する ^{じっし}障がい者 ^{しょう}を対象と ^{しょう}した ^{こうきょうしよくぎょうくんれん}公共職業訓練です。

^{しょう}障がいのある方の ^{かた}職業能力 ^{かいが}を開花させるための ^{ほうふ}豊富な ^{けいけん}経験や ^もノウハウを持つ ^も企業・^{きぎょう}教育機関・^{きょういくきかん}特定非営利活動法人などに ^{とくていひえいりかつどうほうじん}委託して ^{いたく}実施しています。



く ん れ ん し ゅ る い 訓練コースの種類

1. 知識・技能習得訓練コース

就職に必要な知識・技能を習得します。

【訓練内容（例）】

- ・パソコンスキルアップ
- ・Word、Excelの基本操作と応用等

【訓練期間】原則3か月以内（1か月当たり80時限～100時限）

2. 実践能力習得訓練コース

企業などを実習先として、実際の職場環境を活用した実践的な職業能力を習得します。

【訓練内容（例）】

- ・栽培業務
- ・データ入力等のオフィスワーク
- ・出版社倉庫内作業
- ・食品スーパーでの品出し作業
- ・調理補助、接客業務
- ・清掃

【訓練期間】原則3か月以内（1か月当たり60時限～100時限）

3. e-ラーニングコース

県内在住で通所が困難な重度身体障がいのある方を対象に在宅でインターネットを活用して、IT技能等を習得します。

【訓練内容（例）】

- ・Webサイト制作実践

【訓練期間】原則3か月程度（1か月当たり80時限～100時限）

4. 特別支援学校早期訓練コース

特別支援学校高等部等の卒業年次に在籍する就職希望者で、10月1日現在で就職先が内定していない方を対象とし、企業などを実習先として就職に向けた職業能力を習得をします。

【訓練内容（例）】

- ・印刷、発送作業
- ・清掃作業

【訓練期間】原則1か月以内（1か月当たり60時限～100時限）

TRY!
トライ!

しゅうしょく し えん

就職支援

すべての訓練において、訓練修了と同時に就職を目標として就職支援を行います。

れい
(例)

- あいさつ、身だしなみ等のマナー習得
 - コミュニケーションスキル
 - 自己管理、健康管理
 - 仕事の探し方
 - 履歴書、職務経歴書の作成指導・助言
 - 言葉づかい
 - ビジネスマナー
 - キャリアの振り返り
 - 就職先の絞り込み
- など

TRY!
トライ!

くんれんたいしょうしゃ

訓練対象者

つぎ
次の①～③のすべてを満たす方

- ① 身体障害者手帳、療育手帳（または公的機関の判定書）、精神障害者保健福祉手帳のいずれかをお持ちの方、申請中の方、または精神障がい、あるいは発達障がいがあり、医師の意見書をお持ちの方。
- ② ハローワークの専門援助部門に求職登録をした方。
- ③ 職業訓練を通じて、就職しようという意志のある方。

※なお、各訓練によって受講できる障がい区分が異なります。詳しくは募集案内またはホームページでご確認ください。

トライ！ホームページ

<http://www.pref.kanagawa.jp/docs/f3e/cnt/f70158/>





● 訓練実施機関募集 ●

お気軽にお問合せください！
TEL (042) 744-5558 (直通)



◎小田急線「小田急相模原駅」北口より徒歩 20 分

◎小田急線「小田急相模原駅」北口①番よりバス
(「第一住宅」下車 徒歩 3分)

- ・「古淵駅」行
- ・「北里大学病院・北里大学」行
- ・「町田バスセンター」行
- ・「相模原駅南口」行

(「国立相模原病院」下車 徒歩 7分)
・「相武台グリーンパーク」行

◎小田急線「相模大野駅」北口③番よりバス
(「双葉入口」下車 徒歩 7分)

- ・「北里大学病院・北里大学」行
- ・「女子美術大学」行

