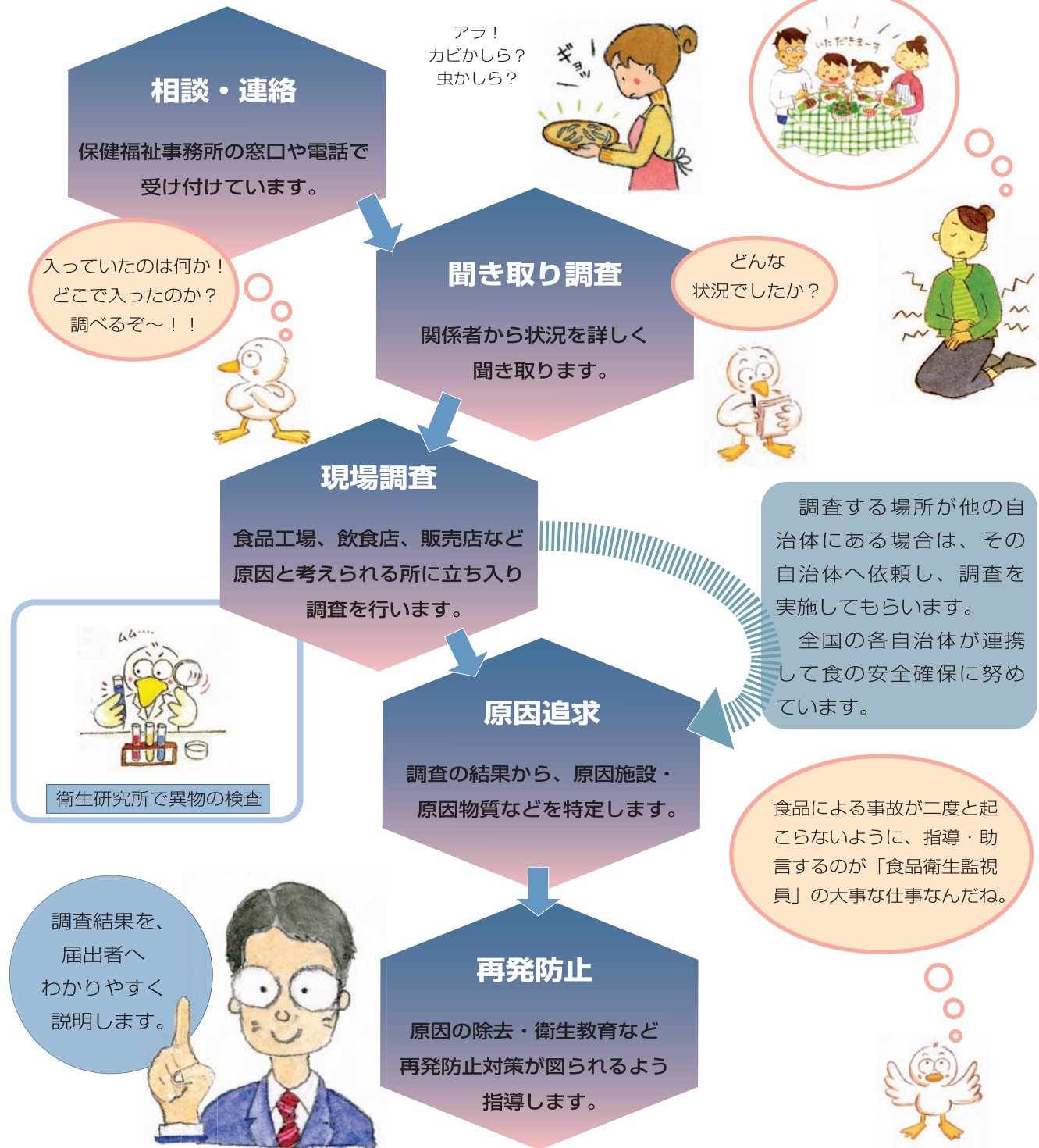




調査

食べ物が原因と考えられる健康被害が起きたという連絡や、「購入した食品に異物が入っていた!」「腐ってる!」「表示がおかしい!」などの連絡が入った場合には、詳しく内容を聞いたうえで、原因追求のための調査を実施します。



マメ知識 神奈川県内で、保健所等に寄せられた食品に関する苦情等は何のくらいありますか？
平成19年度に県と保健所設置五市の保健所等に寄せられた苦情等は、2,910件でした。