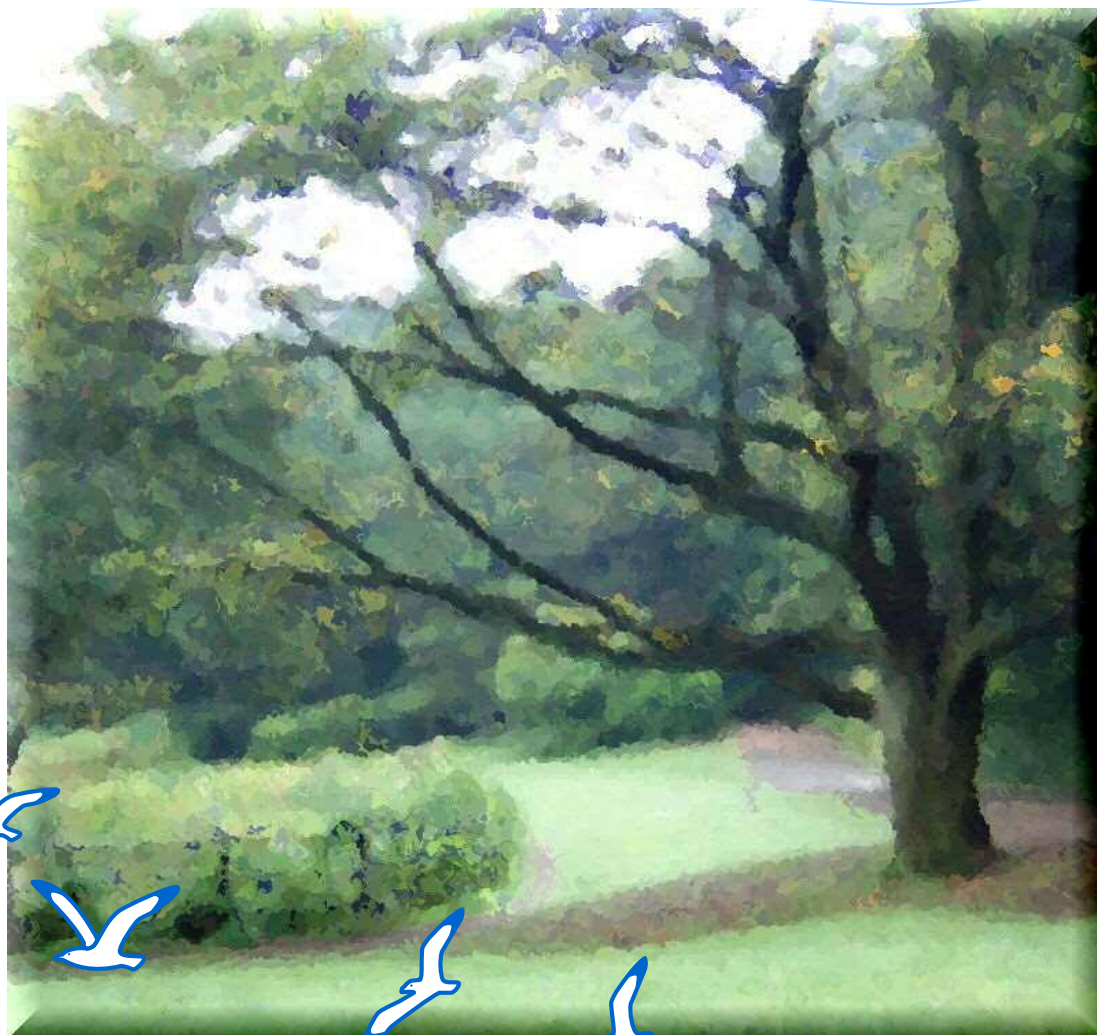


# 土地統計資料集

～ データで見る神奈川県の土地利用 ～



神奈川県 政策局 政策部 土地水資源対策課  
平成30年3月

# 【 目 次 】

1	行政区域及び人口	
第 1 表	行政区域面積及び人口	5
第 2 表	人口の推移	7
第 3 表	人口密度の推移	9
第 4 表	人口集中地区面積・人口・人口密度の推移	11
2	県土利用の現況及び推移	
(1)	総説	
第 5 表	利用区分別土地利用の推移	14
第 6 表	神奈川県国土利用計画における土地利用区分別面積	16
第 7 表	神奈川県土地利用基本計画における地域区分別面積	19
第 8 表	神奈川県土地利用基本計画における地域区分上の重複面積	
(2)	都市地域等の状況	
第 9 表	都市計画区域の状況	22
第 10 表	市街化区域の決定状況	23
第 11 表	用途地域面積	24
第 12 表	特定保留区域面積	26
第 13 表	都市計画区域等の土地利用状況	27
第 14 表	宅地面積	37
第 15 表	新設住宅の利用関係別戸数・床面積	39
第 16 表	公民営別住宅団地の立地状況【集計廃止】	40
第 17 表	工場敷地面積の推移	42
第 18 表	県内道路延長及び道路敷面積	44
第 19 表	特別緑地保全地区の状況	45
第 20 表	風致地区の状況	48
第 21 表	近郊緑地保全区域の状況	51
第 22 表	歴史的風土保存区域の状況	
第 23 表	都市公園面積	52
第 24 表	土地区画整理状況【集計廃止】	54
第 25 表	都市再開発状況【集計廃止】	55
第 26 表	都市計画法に基づく開発許可の件数・面積	56
(3)	農業地域の状況	
第 27 表	耕地面積の推移	59
第 28 表	耕地面積及び耕作放棄地面積	60
第 29 表	市街化区域農地面積	61
第 30 表	農業振興地域面積及び農用地区域面積	62
第 31 表	農地法に基づく農地転用の許可又は届出の件数・面積(地域別)	63
第 32 表	農地法に基づく農地転用の許可又は届出の件数・面積(転用目的別)	64
(4)	森林地域の状況	
第 33 表	森林面積の推移	66
第 34 表	所有森林面積	
第 35 表	森林面積	67
第 36 表	利用目的別保安林の解除件数・面積	68
第 37 表	森林法に基づく開発許可の件数・面積	70

<b>(5) 自然公園地域の状況</b>	
第 38 表 自然公園区域面積	73
第 39 表 自然公園法及び神奈川県立自然公園条例に基づく許可及び届出の件数・面積	75
<b>(6) 自然環境保全地域の状況</b>	
第 40 表 自然環境保全地域指定面積の推移	78
第 41 表 自然環境保全条例に基づく許可及び届出の件数・面積	82
<b>(7) その他</b>	
第 42 表 河川延長及び流域面積	
①一級河川	85
②二級河川	86
③準用河川	89
第 43 表 海岸保全区域の状況	92
第 44 表 県下ダム一覧	93
第 45 表 米軍提供施設面積	94
第 46 表 米軍提供施設返還後の利用状況(昭和 50 年以降)	95
第 47 表 埋蔵文化財(遺跡数)及び史跡・名勝・天然記念物の件数	96
<b>3 土地の所有状況及び移動状況</b>	
<b>(1) 土地の所有状況</b>	
第 48 表 固定資産税に係る土地の納税義務者	98
第 49 表 固定資産税が免税点以上の土地の面積	
第 50 表 遊休土地実態調査結果	99
<b>(2) 土地の移動状況</b>	
第 51 表 国土利用計画法に係る事前確認の件数・面積【集計廃止】	101
第 52 表 国土利用計画法に基づく届出の件数・面積	
①地域別	102
②利用目的別	103
③現況地目別	105
<b>4 地価の状況</b>	
<b>(1) 地価公示</b>	
第 53 表 用途別の公示価格の状況	108
<b>(2) 地価調査</b>	
第 54 表 用途別の基準地価の状況	111
第 55 表 地価動向	113
第 56 表 (削除)	
第 57 表 (削除)	
<b>5 土地利用転換動向等</b>	
<b>(1) 土地取引動向</b>	
第 58 表 全土地取引及び国土利用計画法に基づく土地取引の届出	122
第 59 表 国土利用計画法に基づく土地取引の届出	123

(2) 開発動向

第 60 表	都市計画法に基づく開発許可	125
第 61 表	農地法に基づく農地転用の許可及び届出	
	①地域別	126
	②転用目的別 総計	127
	③転用目的別 1,000 m <sup>2</sup> 以上	128
第 62 表	森林法に基づく開発許可	129
第 63 表	自然公園法、神奈川県立自然公園条例及び自然環境保全条例に基づく許可及び届出	
	①地域別	130
	②利用目的別	131

