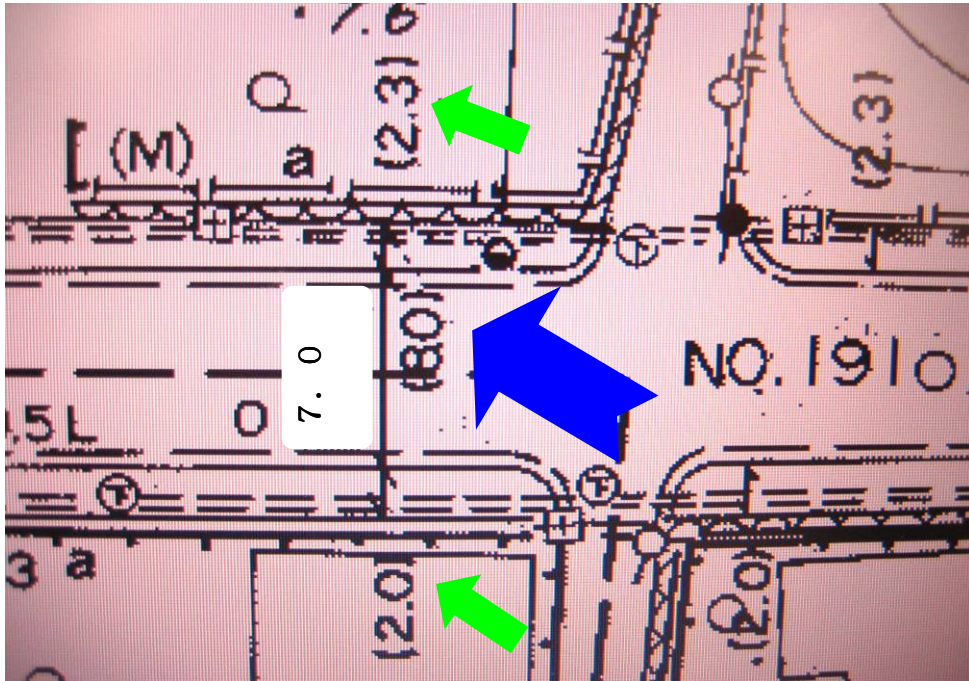


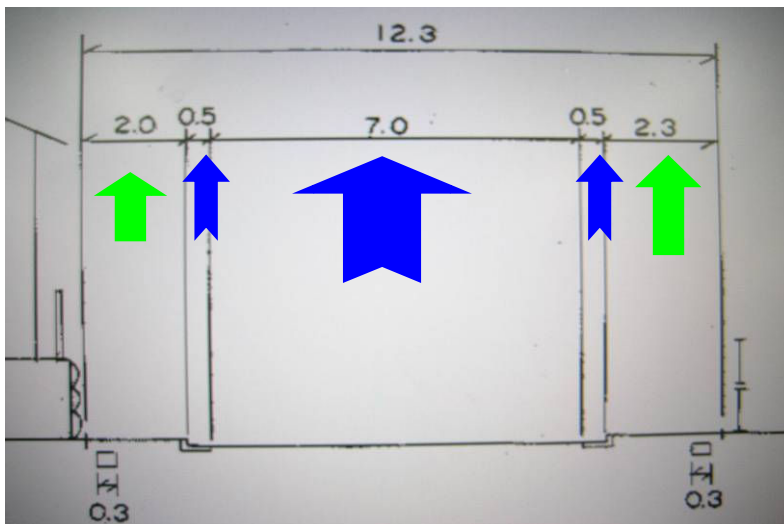
道路台帳における幅員の見方について

<道路台帳の記載例>



図の部分の道路幅員は「歩道（緑部分）＋車道（青部分）＋歩道（緑部分）」すなわち、 $(2.3) + (8.0) + (2.0) = (12.3)$ 単位m
なお、車道部分8.0mは車道舗装面にL型側溝部分を足したもの。

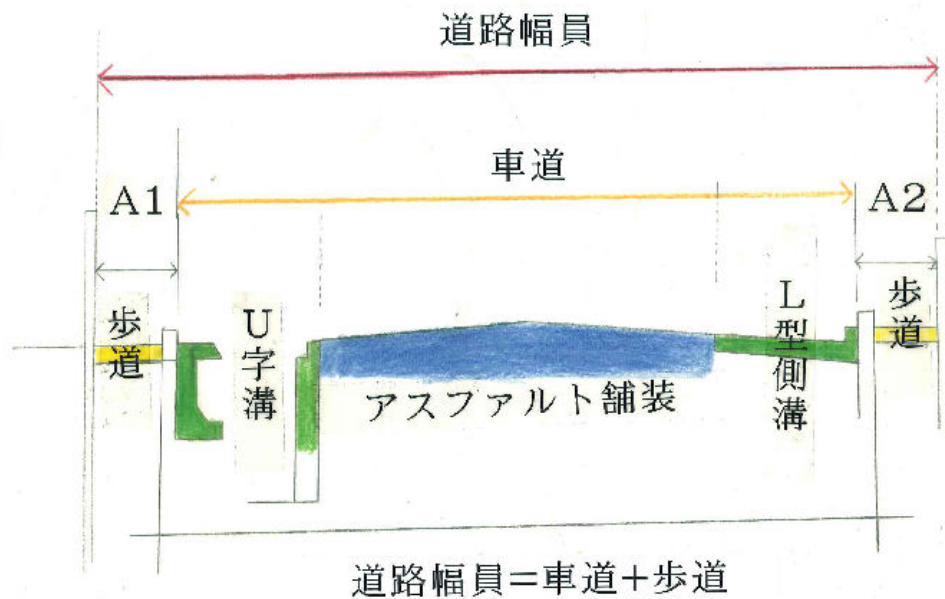
<道路台帳における代表幅員の記載例>



車道舗装面（7.0）＋車道L型側溝（0.5×2）＋歩道（2.0＋2.3）

※ 建築基準法における道路幅員は、道路法における幅員とは異なります。

図面の写しや実測図などを持参されて、直接建築審査部門にご確認ください。



道路幅員=車道+歩道

車道=アスファルト舗装+U字溝+L型側溝

※ 道路幅員図における括弧の数字は、車道と歩道の幅員を表しています。