

神奈川県市町村定員管理ダイジェスト

令和5年度

神奈川県政策局自治振興部市町村課

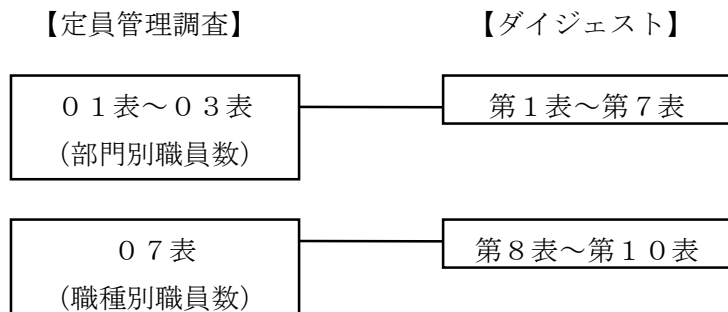
《 目 次 》

各表の説明	(1)、(2)
第1表 市町村別総括表	1
第2表 市町村別・会計別職員1人当たりの住民数	2
第3表 市町村別・大部門別職員数	3
第4表 市町村別・大部門別構成比	5
第5表 市町村別・大部門別対前年伸率	6
第6表 市町村別・中部門別職員数	8
第7表 市町村別・小部門別職員数	13
第8表 職種別・会計別職員数(市町村計)	25
第9表 職種別・会計別職員数(指定都市を除く市町村計)	26
第10表 市町村別・職種別職員数	27
第11表 類似団体別職員数の状況 中部門単純値による比較	30
第12表 類似団体別職員数の状況 修正値による比較	36

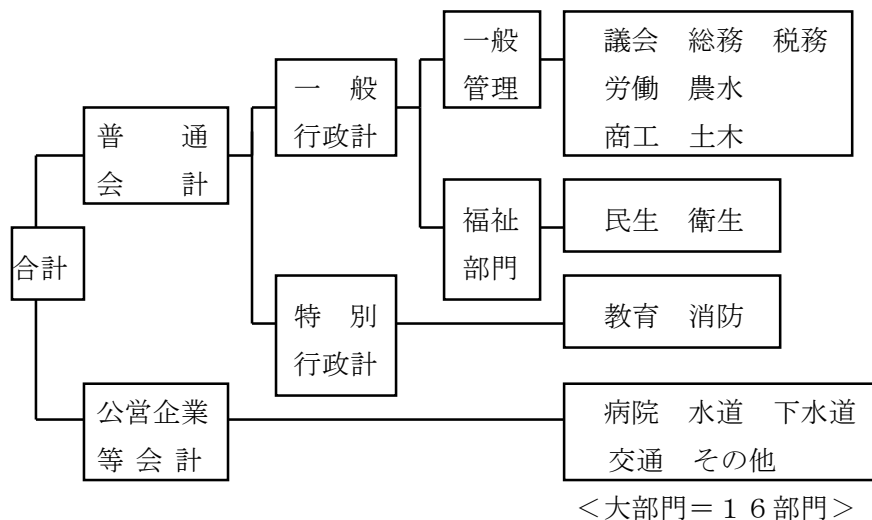
各表の説明

1 共通事項

- (1) 「定員管理ダイジェスト」は、市町村における「令和5年地方公共団体定員管理調査」の結果を中心にまとめたものであり、同調査とダイジェストの各表との関連は、以下のとおりである。



(2) 定員管理調査の部門別区分



(3) 調査の期日・調査対象職員

令和5年4月1日現在・一般職に属する常時勤務を要する職を占める職員（4月1日付けの退職者を除く。）

（第11表・第12表は、令和4年4月1日現在）

- (4) 小数点以下の表示がある場合には、表示単位未満を四捨五入している。したがって、内訳は合計と一致しない場合がある。

2 個別事項

(1) 第1表

合計職員数は、【給与実態調査の合計】と一致する。

(2) 第2表

人口は、令和5年1月1日現在の住民基本台帳人口である。各数値は、【人口÷各区分の職員数】により算出している。

(3) 第3表

「公営企業等会計」の「その他」とは、国保事業、収益事業、介護保険事業等である。

- (4) 第11表・第12表 ※令和4年度までは、第12表・第13表として掲載
各市町村の人口1万人当たりの部門別職員数を、市町村の類型ごとに「類似団体別職員数の状況」の数値と比較したものである。

「類似団体別職員数の状況」は、全国の市区町村を人口と産業構造を基準にいくつかの類型に分け、その類型ごとに普通会計部門の職員数について、人口1万人当たりの数値を算出したもので、「定員モデル」とともに定員管理の適正化を推進するにあたっての参考指標とされている。

「市IV-3」等の記号は、「類似団体別職員数の状況」（令和5年3月 総務省自治行政局公務員部給与能率推進室）における

市町村の類型を示し、それぞれの行には、第 11 表では単純値（各類型に属する全国の団体の単純な平均値）、第 12 表では修正値（その部門に職員を配置している団体だけの平均値）を掲載している（算式は次のとおり。）。

単純値は、大部門以上の大まかな状況を比較する場合に適しており、修正値は、中部門・小部門の比較又はこれらの積み上げによる大部門の比較に適している。

$$\text{単純値} \cdots \frac{\text{(A)当該類型別団体ごとの各部門別職員数の計}}{\text{(B)当該類型別団体ごとの人口の計}} \times 10,000$$

$$\text{修正値} \cdots \frac{\text{(A)当該類型別団体ごとの各部門別職員数の計}}{\text{(C)当該類型に属する団体のうち当該部門に職員を配置している団体みの人口の計}} \times 10,000$$

※ (A)は令和4年4月1日現在の職員数、(B)及び(C)の「人口」は令和4年1月1日現在の住民基本台帳人口である。

※ 旧第 11 表（令和 4 年度まで作成）

一般行政職における市町村別・地位別職員数について掲載していましたが、「令和 5 年地方公共団体定員管理調査」において廃止されたため、作成していません。

第1表 市町村別総括表

市町村名	普通会計				計	公営企業等会計 計	合計
	一般行政			特別行政 計			
	計	うち福祉計	うち一般管理計				
横浜市	15,566	8,278	7,288	23,001	38,567	7,722	46,289
川崎市	7,062	3,793	3,269	9,281	16,343	3,385	19,728
相模原市	3,368	1,790	1,578	4,443	7,811	198	8,009
指定都市計	25,996	13,861	12,135	36,725	62,721	11,305	74,026
横須賀市	1,967	841	1,126	896	2,863	418	3,281
平塚市	1,172	521	651	543	1,715	828	2,543
鎌倉市	831	333	498	393	1,224	81	1,305
藤沢市	1,934	994	940	806	2,740	1,132	3,872
小田原市	968	332	636	506	1,474	771	2,245
茅ヶ崎市	1,080	501	579	525	1,605	653	2,258
逗子市	299	133	166	131	430	24	454
三浦市	260	78	182	25	285	189	474
秦野市	668	260	408	329	997	101	1,098
厚木市	971	382	589	438	1,409	615	2,024
大和市	907	450	457	372	1,279	678	1,957
伊勢原市	413	165	248	200	613	47	660
海老名市	582	248	334	242	824	47	871
座間市	522	277	245	236	758	64	822
南足柄市	237	88	149	49	286	33	319
綾瀬市	435	169	266	184	619	44	663
市計(除指定都市)	13,246	5,772	7,474	5,875	19,121	5,725	24,846
市計	39,242	19,633	19,609	42,600	81,842	17,030	98,872
葉山町	194	90	104	90	284	19	303
寒川町	236	75	161	47	283	31	314
大磯町	160	59	101	88	248	19	267
二宮町	135	44	91	73	208	21	229
中井町	68	14	54	23	91	11	102
大井町	90	28	62	28	118	16	134
松田町	79	18	61	22	101	10	111
山北町	111	39	72	21	132	12	144
開成町	90	30	60	27	117	12	129
箱根町	211	80	131	135	346	36	382
真鶴町	68	18	50	16	84	18	102
湯河原町	172	84	88	106	278	34	312
愛川町	225	101	124	106	331	28	359
清川村	52	18	34	11	63	5	68
町村計	1,891	698	1,193	793	2,684	272	2,956
県計(除指定都市)	15,137	6,470	8,667	6,668	21,805	5,997	27,802
県計	41,133	20,331	20,802	43,393	84,526	17,302	101,828

(単位：人)

第2表 市町村別・会計別職員1人当たりの住民数

市町村名	人口 (R5.1.1)	普通会計				公営企業等会計	合計	
		一般行政		特別行政				
		計	うち福祉計	うち一般管理計	計	計		
横浜市	3,753,645	241.14	453.45	515.04	163.19	97.33	486.10	81.09
川崎市	1,524,026	215.81	401.80	466.21	164.21	93.25	450.23	77.25
相模原市	719,118	213.51	401.74	455.71	161.85	92.06	3,631.91	89.79
指定都市計	5,996,789	230.68	432.64	494.17	163.29	95.61	530.45	81.01
横須賀市	388,197	197.35	461.59	344.76	433.26	135.59	928.70	118.32
平塚市	256,005	218.43	491.37	393.25	471.46	149.27	309.18	100.67
鎌倉市	176,460	212.35	529.91	354.34	449.01	144.17	2,178.52	135.22
藤沢市	445,177	230.18	447.86	473.59	552.33	162.47	393.27	114.97
小田原市	187,880	194.09	565.90	295.41	371.30	127.46	243.68	83.69
茅ヶ崎市	246,394	228.14	491.80	425.55	469.32	153.52	377.33	109.12
逗子市	58,959	197.19	443.30	355.17	450.07	137.11	2,456.63	129.87
三浦市	41,297	158.83	529.45	226.91	1,651.88	144.90	218.50	87.12
秦野市	159,646	238.99	614.02	391.29	485.25	160.13	1,580.65	145.40
厚木市	223,836	230.52	585.96	380.03	511.04	158.86	363.96	110.59
大和市	244,421	269.48	543.16	534.84	657.05	191.10	360.50	124.90
伊勢原市	99,910	241.91	605.52	402.86	499.55	162.99	2,125.74	151.38
海老名市	138,969	238.78	560.36	416.07	574.25	168.65	2,956.79	159.55
座間市	131,527	251.97	474.83	536.84	557.32	173.52	2,055.11	160.01
南足柄市	41,057	173.24	466.56	275.55	837.90	143.56	1,244.15	128.71
綾瀬市	84,376	193.97	499.27	317.20	458.57	136.31	1,917.64	127.26
市計(除指定都市)	2,924,111	220.75	506.60	391.24	497.72	152.93	510.76	117.69
市計	8,920,900	227.33	454.38	454.94	209.41	109.00	523.83	90.23
葉山町	32,623	168.16	362.48	313.68	362.48	114.87	1,717.00	107.67
寒川町	49,063	207.89	654.17	304.74	1,043.89	173.37	1,582.68	156.25
大磯町	32,265	201.66	546.86	319.46	366.65	130.10	1,698.16	120.84
二宮町	27,925	206.85	634.66	306.87	382.53	134.25	1,329.76	121.94
中井町	9,068	133.35	647.71	167.93	394.26	99.65	824.36	88.90
大井町	17,363	192.92	620.11	280.05	620.11	147.14	1,085.19	129.57
松田町	10,616	134.38	589.78	174.03	482.55	105.11	1,061.60	95.64
山北町	9,577	86.28	245.56	133.01	456.05	72.55	798.08	66.51
開成町	18,566	206.29	618.87	309.43	687.63	158.68	1,547.17	143.92
箱根町	10,845	51.40	135.56	82.79	80.33	31.34	301.25	28.39
真鶴町	6,880	101.18	382.22	137.60	430.00	81.90	382.22	67.45
湯河原町	23,899	138.95	284.51	271.58	225.46	85.97	702.91	76.60
愛川町	39,601	176.00	392.09	319.36	373.59	119.64	1,414.32	110.31
清川村	2,812	54.08	156.22	82.71	255.64	44.63	562.40	41.35
町村計	291,103	153.94	417.05	244.01	367.09	108.46	1,070.23	98.48
県計(除指定都市)	3,215,214	212.41	496.94	370.97	482.19	147.45	536.14	115.65
県計	9,212,003	223.96	453.10	442.84	212.29	108.98	532.42	90.47

(単位：人)

第3表 市町村別・大部門別職員数

市町村名	普通会計										
	一般行政										
	議 会	総 務	税 務	民 生	衛 生	労 働	農林水産	商 工	土 木	計	
横浜市	58	3,364	1,159	4,577	3,701	22	138	185	2,362	15,566	
川崎市	33	1,402	479	1,996	1,797	16	41	85	1,213	7,062	
相模原市	24	757	227	1,249	541	4	53	53	460	3,368	
指定都市計	115	5,523	1,865	7,822	6,039	42	232	323	4,035	25,996	
横須賀市	17	547	135	430	411	2	21	58	346	1,967	
平塚市	14	289	84	322	199	1	32	23	208	1,172	
鎌倉市	11	250	61	204	129	3	9	13	151	831	
藤沢市	14	474	120	563	431	5	26	21	280	1,934	
小田原市	12	339	67	202	130	2	33	36	147	968	
茅ヶ崎市	14	301	69	295	206	4	16	17	158	1,080	
逗子市	5	108	22	81	52	0	2	5	24	299	
三浦市	6	92	17	27	51	1	12	13	41	260	
秦野市	10	182	47	189	71	1	22	19	127	668	
厚木市	13	255	76	243	139	2	27	24	192	971	
大和市	10	242	68	279	171	2	9	12	114	907	
伊勢原市	7	115	31	110	55	0	18	12	65	413	
海老名市	7	172	39	166	82	0	15	13	88	582	
座間市	6	149	36	178	99	0	4	7	43	522	
南足柄市	5	81	18	56	32	1	14	5	25	237	
綾瀬市	8	134	32	114	55	0	10	16	66	435	
市計（除指定都市）	159	3,730	922	3,459	2,313	24	270	294	2,075	13,246	
市 計	274	9,253	2,787	11,281	8,352	66	502	617	6,110	39,242	
葉山町	4	53	14	40	50	0	1	3	29	194	
寒川町	5	94	18	38	37	0	6	9	29	236	
大磯町	3	50	12	33	26	0	7	4	25	160	
二宮町	3	56	10	23	21	0	7	3	12	135	
中井町	2	29	7	7	7	0	6	2	8	68	
大井町	2	36	11	17	11	0	1	3	9	90	
松田町	2	36	7	10	8	0	5	3	8	79	
山北町	2	41	7	25	14	0	7	6	9	111	
開成町	3	36	8	16	14	0	3	3	7	90	
箱根町	3	68	16	59	21	0	2	22	20	211	
真鶴町	2	29	6	10	8	0	2	5	6	68	
湯河原町	3	43	14	64	20	0	5	11	12	172	
愛川町	4	59	19	71	30	1	8	6	27	225	
清川村	2	18	4	6	12	0	4	3	3	52	
町村計	40	648	153	419	279	1	64	83	204	1,891	
県計（除指定都市）	199	4,378	1,075	3,878	2,592	25	334	377	2,279	15,137	
県 計	314	9,901	2,940	11,700	8,631	67	566	700	6,314	41,133	

(単位：人)

市町村名	普通会計				公営企業等会計						合 計
	特別行政			計	病 院	水 道	下水道	交 通	その他	計	
	教 育	消 防	計								
横浜市	19,333	3,668	23,001	38,567	2,099	1,437	839	2,514	833	7,722	46,289
川崎市	7,828	1,453	9,281	16,343	1,533	544	418	441	449	3,385	19,728
相模原市	3,709	734	4,443	7,811	5	4	88	0	101	198	8,009
指定都市計	30,870	5,855	36,725	62,721	3,637	1,985	1,345	2,955	1,383	11,305	74,026
横須賀市	403	493	896	2,863	13	168	127	0	110	418	3,281
平塚市	274	269	543	1,715	699	0	41	0	88	828	2,543
鎌倉市	146	247	393	1,224	0	0	44	0	37	81	1,305
藤沢市	336	470	806	2,740	954	0	89	0	89	1,132	3,872
小田原市	132	374	506	1,474	629	51	30	0	61	771	2,245
茅ヶ崎市	215	310	525	1,605	545	0	27	0	81	653	2,258
逗子市	43	88	131	430	0	0	9	0	15	24	454
三浦市	25	0	25	285	141	14	7	0	27	189	474
秦野市	128	201	329	997	0	36	31	0	34	101	1,098
厚木市	181	257	438	1,409	542	0	22	0	51	615	2,024
大和市	140	232	372	1,279	571	0	38	0	69	678	1,957
伊勢原市	72	128	200	613	0	0	17	0	30	47	660
海老名市	54	188	242	824	0	0	15	0	32	47	871
座間市	81	155	236	758	0	26	8	0	30	64	822
南足柄市	49	0	49	286	0	8	5	0	20	33	319
綾瀬市	54	130	184	619	0	0	12	0	32	44	663
市計（除指定都市）	2,333	3,542	5,875	19,121	4,094	303	522	0	806	5,725	24,846
市 計	33,203	9,397	42,600	81,842	7,731	2,288	1,867	2,955	2,189	17,030	98,872
葉山町	36	54	90	284	0	0	7	0	12	19	303
寒川町	47	0	47	283	0	0	8	0	23	31	314
大磯町	39	49	88	248	0	0	7	0	12	19	267
二宮町	25	48	73	208	0	0	7	0	14	21	229
中井町	23	0	23	91	0	4	2	0	5	11	102
大井町	28	0	28	118	0	3	3	0	10	16	134
松田町	22	0	22	101	0	3	1	0	6	10	111
山北町	21	0	21	132	0	3	2	0	7	12	144
開成町	27	0	27	117	0	4	4	0	4	12	129
箱根町	34	101	135	346	0	9	11	0	16	36	382
真鶴町	16	0	16	84	0	2	6	0	10	18	102
湯河原町	28	78	106	278	0	7	7	0	20	34	312
愛川町	36	70	106	331	0	7	6	0	15	28	359
清川村	11	0	11	63	0	2	1	0	2	5	68
町村計	393	400	793	2,684	0	44	72	0	156	272	2,956
県計（除指定都市）	2,726	3,942	6,668	21,805	4,094	347	594	0	962	5,997	27,802
県 計	33,596	9,797	43,393	84,526	7,731	2,332	1,939	2,955	2,345	17,302	101,828

(単位：人)

第4表 市町村別・大部門別構成比

市町村名	普通会計																	公営企業 等会計	合計										
	一般行政											一般行政のうち			特別行政														
	議	会	総	務	税	務	民	生	衛	生	労	働	農	林	水	産	商			工	土	木	計	福	祉	一般管理	教	育	消
横浜市	0.13	7.27	2.50	9.89	8.00	0.05	0.30	0.40	5.10	33.63	17.88	15.74	41.77	7.92	49.69	83.32	16.68	100.00											
川崎市	0.17	7.11	2.43	10.12	9.11	0.08	0.21	0.43	6.15	35.80	19.23	16.57	39.68	7.37	47.04	82.84	17.16	100.00											
相模原市	0.30	9.45	2.83	15.59	6.75	0.05	0.66	0.66	5.74	42.05	22.35	19.70	46.31	9.16	55.48	97.53	2.47	100.00											
指定都市計	0.16	7.46	2.52	10.57	8.16	0.06	0.31	0.44	5.45	35.12	18.72	16.39	41.70	7.91	49.61	84.73	15.27	100.00											
横須賀市	0.52	16.67	4.11	13.11	12.53	0.06	0.64	1.77	10.55	59.95	25.63	34.32	12.28	15.03	27.31	87.26	12.74	100.00											
平塚市	0.55	11.36	3.30	12.66	7.83	0.04	1.26	0.90	8.18	46.09	20.49	25.60	10.77	10.58	21.35	67.44	32.56	100.00											
鎌倉市	0.84	19.16	4.67	15.63	9.89	0.23	0.69	1.00	11.57	63.68	25.52	38.16	11.19	18.93	30.11	93.79	6.21	100.00											
藤沢市	0.36	12.24	3.10	14.54	11.13	0.13	0.67	0.54	7.23	49.95	25.67	24.28	8.68	12.14	20.82	70.76	29.24	100.00											
小田原市	0.53	15.10	2.98	9.00	5.79	0.09	1.47	1.60	6.55	43.12	14.79	28.33	5.88	16.66	22.54	65.66	34.34	100.00											
茅ヶ崎市	0.62	13.33	3.06	13.06	9.12	0.18	0.71	0.75	7.00	47.83	22.19	25.64	9.52	13.73	23.25	71.08	28.92	100.00											
逗子市	1.10	23.79	4.85	17.84	11.45	0.00	0.44	1.10	5.29	65.86	29.30	36.56	9.47	19.38	28.85	94.71	5.29	100.00											
三浦市	1.27	19.41	3.59	5.70	10.76	0.21	2.53	2.74	8.65	54.85	16.46	38.40	5.27	0.00	5.27	60.13	39.87	100.00											
秦野市	0.91	16.58	4.28	17.21	6.47	0.09	2.00	1.73	11.57	60.84	23.68	37.16	11.66	18.31	29.96	90.80	9.20	100.00											
厚木市	0.64	12.60	3.75	12.01	6.87	0.10	1.33	1.19	9.49	47.97	18.87	29.10	8.94	12.70	21.64	69.61	30.39	100.00											
大和市	0.51	12.37	3.47	14.26	8.74	0.10	0.46	0.61	5.83	46.35	22.99	23.35	7.15	11.85	19.01	65.36	34.64	100.00											
伊勢原市	1.06	17.42	4.70	16.67	8.33	0.00	2.73	1.82	9.85	62.58	25.00	37.58	10.91	19.39	30.30	92.88	7.12	100.00											
海老名市	0.80	19.75	4.48	19.06	9.41	0.00	1.72	1.49	10.10	66.82	28.47	38.35	6.20	21.58	27.78	94.60	5.40	100.00											
座間市	0.73	18.13	4.38	21.65	12.04	0.00	0.49	0.85	5.23	63.50	33.70	29.81	9.85	18.86	28.71	92.21	7.79	100.00											
南足柄市	1.57	25.39	5.64	17.55	10.03	0.31	4.39	1.57	7.84	74.29	27.59	46.71	15.36	0.00	15.36	89.66	10.34	100.00											
綾瀬市	1.21	20.21	4.83	17.19	8.30	0.00	1.51	2.41	9.95	65.61	25.49	40.12	8.14	19.61	27.75	93.36	6.64	100.00											
市計(除指定都市)	0.64	15.01	3.71	13.92	9.31	0.10	1.09	1.18	8.35	53.31	23.23	30.08	9.39	14.26	23.65	76.96	23.04	100.00											
市計	0.28	9.36	2.82	11.41	8.45	0.07	0.51	0.62	6.18	39.69	19.86	19.83	33.58	9.50	43.09	82.78	17.22	100.00											
葉山町	1.32	17.49	4.62	13.20	16.50	0.00	0.33	0.99	9.57	64.03	29.70	34.32	11.88	17.82	29.70	93.73	6.27	100.00											
寒川町	1.59	29.94	5.73	12.10	11.78	0.00	1.91	2.87	9.24	75.16	23.89	51.27	14.97	0.00	14.97	90.13	9.87	100.00											
大磯町	1.12	18.73	4.49	12.36	9.74	0.00	2.62	1.50	9.36	59.93	22.10	37.83	14.61	18.35	32.96	92.88	7.12	100.00											
二宮町	1.31	24.45	4.37	10.04	9.17	0.00	3.06	1.31	5.24	58.95	19.21	39.74	10.92	20.96	31.88	90.83	9.17	100.00											
中井町	1.96	28.43	6.86	6.86	6.86	0.00	5.88	1.96	7.84	66.67	13.73	52.94	22.55	0.00	22.55	89.22	10.78	100.00											
大井町	1.49	26.87	8.21	12.69	8.21	0.00	0.75	2.24	6.72	67.16	20.90	46.27	20.90	0.00	20.90	88.06	11.94	100.00											
松田町	1.80	32.43	6.31	9.01	7.21	0.00	4.50	2.70	7.21	71.17	16.22	54.95	19.82	0.00	19.82	90.99	9.01	100.00											
山北町	1.39	28.47	4.86	17.36	9.72	0.00	4.86	4.17	6.25	77.08	27.08	50.00	14.58	0.00	14.58	91.67	8.33	100.00											
開成町	2.33	27.91	6.20	12.40	10.85	0.00	2.33	2.33	5.43	69.77	23.26	46.51	20.93	0.00	20.93	90.70	9.30	100.00											
箱根町	0.79	17.80	4.19	15.45	5.50	0.00	0.52	5.76	5.24	55.24	20.94	34.29	8.90	26.44	35.34	90.58	9.42	100.00											
真鶴町	1.96	28.43	5.88	9.80	7.84	0.00	1.96	4.90	5.88	66.67	17.65	49.02	15.69	0.00	15.69	82.35	17.65	100.00											
湯河原町	0.96	13.78	4.49	20.51	6.41	0.00	1.60	3.53	3.85	55.13	26.92	28.21	8.97	25.00	33.97	89.10	10.90	100.00											
愛川町	1.11	16.43	5.29	19.78	8.36	0.28	2.23	1.67	7.52	62.67	28.13	34.54	10.03	19.50	29.53	92.20	7.80	100.00											
清川村	2.94	26.47	5.88	8.82	17.65	0.00	5.88	4.41	4.41	76.47	26.47	50.00	16.18	0.00	16.18	92.65	7.35	100.00											
町村計	1.35	21.92	5.18	14.17	9.44	0.03	2.17	2.81	6.90	63.97	23.61	40.36	13.29	13.53	26.83	90.80	9.20	100.00											
県計(除指定都市)	0.72	15.75	3.87	13.95	9.32	0.09	1.20	1.36	8.20	54.45	23.27	31.17	9.81	14.18	23.98	78.43	21.57	100.00											
県計	0.31	9.72	2.89	11.49	8.48	0.07	0.56	0.69	6.20	40.39	19.97	20.43	32.99	9.62	42.61	83.01	16.99	100.00											

(単位：%)

(注) 端数処理により各部門の合計が100とならない場合がある。

第5表 市町村別・大部門別対前年伸率

市町村名	普通会計										
	一般行政										
	議 会	総 務	税 務	民 生	衛 生	労 働	農林水産	商 工	土 木	計	
横浜市	1.75	2.69	0.61	0.31	△ 1.44	△ 12.00	0.73	△ 2.12	0.43	0.39	
川崎市	△ 2.94	2.11	0.21	△ 0.40	1.93	0.00	0.00	△ 1.16	0.33	0.83	
相模原市	4.35	0.66	△ 0.87	3.57	△ 0.92	0.00	0.00	1.92	1.10	1.45	
指定都市計	0.88	2.26	0.32	0.63	△ 0.41	△ 6.67	0.43	△ 1.22	0.47	0.64	
横須賀市	0.00	4.59	△ 2.88	3.12	0.00	0.00	△ 12.50	3.57	△ 0.29	1.60	
平塚市	0.00	0.00	1.20	0.63	△ 3.40	△ 50.00	3.23	4.55	0.48	△ 0.17	
鎌倉市	△ 8.33	△ 1.96	0.00	△ 1.92	△ 3.01	0.00	12.50	△ 23.53	5.59	△ 1.07	
藤沢市	△ 12.50	2.38	△ 5.51	0.90	△ 1.37	25.00	4.00	△ 4.55	△ 0.36	0.05	
小田原市	0.00	3.35	1.52	5.76	0.78	0.00	6.45	5.88	2.08	3.31	
茅ヶ崎市	7.69	1.69	1.47	9.26	△ 8.04	△ 20.00	14.29	△ 10.53	4.64	1.89	
逗子市	0.00	3.85	△ 4.35	2.53	△ 1.89	-	100.00	0.00	4.35	2.05	
三浦市	20.00	△ 8.91	0.00	0.00	2.00	0.00	0.00	8.33	5.13	△ 1.52	
秦野市	0.00	2.82	2.17	0.53	△ 1.39	0.00	4.76	11.76	4.96	2.30	
厚木市	0.00	2.41	△ 1.30	0.41	△ 6.71	0.00	0.00	0.00	1.05	△ 0.21	
大和市	0.00	7.08	0.00	0.00	1.18	0.00	12.50	9.09	0.88	2.37	
伊勢原市	△ 12.50	0.00	3.33	△ 2.65	△ 6.78	-	0.00	0.00	0.00	△ 1.67	
海老名市	0.00	7.50	5.41	1.84	0.00	-	15.38	8.33	△ 1.12	3.37	
座間市	0.00	7.97	9.09	3.49	△ 1.00	-	0.00	40.00	0.00	4.19	
南足柄市	25.00	3.85	12.50	3.70	△ 3.03	0.00	16.67	0.00	△ 7.41	3.04	
綾瀬市	0.00	8.06	3.23	1.79	△ 1.79	-	11.11	14.29	6.45	4.57	
市計(除指定都市)	△ 0.63	2.87	0.00	1.95	△ 2.12	△ 4.00	4.65	2.44	1.47	1.28	
市 計	0.00	2.50	0.22	1.03	△ 0.89	△ 5.71	2.66	0.49	0.81	0.86	
葉山町	0.00	1.92	△ 6.67	5.26	△ 7.41	-	△ 50.00	0.00	△ 3.33	△ 2.02	
寒川町	0.00	3.30	△ 10.00	2.70	27.59	-	0.00	0.00	△ 9.38	3.06	
大磯町	0.00	2.04	0.00	△ 8.33	0.00	-	0.00	0.00	4.17	△ 0.62	
二宮町	0.00	3.70	11.11	0.00	△ 4.55	-	0.00	50.00	9.09	3.05	
中井町	0.00	3.57	16.67	△ 12.50	0.00	-	0.00	0.00	0.00	1.49	
大井町	0.00	2.86	10.00	△ 5.56	10.00	-	△ 66.67	0.00	0.00	0.00	
松田町	0.00	5.88	0.00	0.00	14.29	-	△ 44.44	0.00	14.29	0.00	
山北町	0.00	7.89	0.00	△ 10.71	△ 6.67	-	△ 12.50	20.00	△ 10.00	△ 1.77	
開成町	0.00	5.88	0.00	0.00	0.00	-	0.00	0.00	△ 12.50	1.12	
箱根町	0.00	0.00	0.00	5.36	△ 12.50	-	0.00	0.00	0.00	0.00	
真鶴町	0.00	7.41	0.00	25.00	0.00	-	0.00	0.00	△ 14.29	4.62	
湯河原町	0.00	△ 4.44	0.00	0.00	△ 13.04	-	△ 16.67	0.00	0.00	△ 3.37	
愛川町	0.00	0.00	0.00	1.43	△ 6.25	0.00	0.00	20.00	0.00	0.00	
清川村	0.00	0.00	△ 20.00	50.00	0.00	-	0.00	0.00	50.00	4.00	
町村計	0.00	2.53	△ 0.65	0.72	△ 1.41	0.00	△ 12.33	3.75	△ 1.45	0.27	
県計(除指定都市)	△ 0.50	2.82	△ 0.09	1.81	△ 2.04	△ 3.85	0.91	2.72	1.20	1.15	
県 計	0.00	2.51	0.17	1.02	△ 0.91	△ 5.63	0.71	0.86	0.73	0.83	

(単位：%)

市町村名	普通会計						計	公営企業等会計	合計
	一般行政のうち			特別行政					
	福祉	一般管理	教育	消防	計	計			
横浜市	△ 0.48	1.39	0.59	△ 0.03	0.49	0.45	△ 0.18	0.34	
川崎市	0.69	0.99	2.26	△ 0.82	1.77	1.36	0.33	1.18	
相模原市	2.17	0.64	0.93	△ 2.00	0.43	0.87	△ 2.94	0.77	
指定都市計	0.17	1.18	1.05	△ 0.48	0.80	0.74	△ 0.08	0.61	
横須賀市	1.57	1.62	0.00	△ 2.57	△ 1.43	0.63	△ 1.18	0.40	
平塚市	△ 0.95	0.46	△ 0.72	△ 0.37	△ 0.55	△ 0.29	1.22	0.20	
鎌倉市	△ 2.35	△ 0.20	△ 3.31	△ 2.37	△ 2.72	△ 1.61	△ 6.90	△ 1.95	
藤沢市	△ 0.10	0.21	2.13	△ 1.47	0.00	0.04	1.07	0.34	
小田原市	3.75	3.08	△ 2.94	0.00	△ 0.78	1.87	△ 1.03	0.85	
茅ヶ崎市	1.42	2.30	1.42	△ 1.27	△ 0.19	1.20	△ 2.68	0.04	
逗子市	0.76	3.11	2.38	0.00	0.77	1.65	△ 7.69	1.11	
三浦市	1.30	△ 2.67	△ 10.71	-	△ 10.71	△ 2.40	1.07	△ 1.04	
秦野市	0.00	3.82	△ 1.54	0.00	△ 0.60	1.32	△ 0.98	1.10	
厚木市	△ 2.30	1.20	△ 1.09	△ 1.15	△ 1.13	△ 0.49	1.49	0.10	
大和市	0.45	4.34	5.26	△ 0.43	1.64	2.16	1.50	1.93	
伊勢原市	△ 4.07	0.00	1.41	△ 1.54	△ 0.50	△ 1.29	△ 4.08	△ 1.49	
海老名市	1.22	5.03	△ 3.57	△ 1.05	△ 1.63	1.85	△ 4.08	1.52	
座間市	1.84	6.99	△ 7.95	△ 1.27	△ 3.67	1.61	△ 13.51	0.24	
南足柄市	1.15	4.20	△ 3.92	-	△ 3.92	1.78	6.45	2.24	
綾瀬市	0.60	7.26	14.89	0.78	4.55	4.56	4.76	4.57	
市計（除指定都市）	0.28	2.06	△ 0.13	△ 1.12	△ 0.73	0.65	△ 0.12	0.47	
市計	0.20	1.52	0.97	△ 0.72	0.59	0.72	△ 0.09	0.58	
葉山町	△ 2.17	△ 1.89	△ 5.26	0.00	△ 2.17	△ 2.07	5.56	△ 1.62	
寒川町	13.64	△ 1.23	0.00	-	0.00	2.54	△ 6.06	1.62	
大磯町	△ 4.84	2.02	0.00	2.08	1.15	0.00	0.00	0.00	
二宮町	△ 2.22	5.81	4.17	2.13	2.82	2.97	0.00	2.69	
中井町	△ 6.67	3.85	0.00	-	0.00	1.11	0.00	0.99	
大井町	0.00	0.00	0.00	-	0.00	0.00	0.00	0.00	
松田町	5.88	△ 1.61	0.00	-	0.00	0.00	0.00	0.00	
山北町	△ 9.30	2.86	16.67	-	16.67	0.76	0.00	0.70	
開成町	0.00	1.69	△ 3.57	-	△ 3.57	0.00	0.00	0.00	
箱根町	0.00	0.00	0.00	0.00	0.00	0.00	2.86	0.26	
真鶴町	12.50	2.04	6.67	-	6.67	5.00	20.00	7.37	
湯河原町	△ 3.45	△ 3.30	0.00	0.00	0.00	△ 2.11	3.03	△ 1.58	
愛川町	△ 0.98	0.81	5.88	2.94	3.92	1.22	0.00	1.13	
清川村	12.50	0.00	△ 8.33	-	△ 8.33	1.61	△ 16.67	0.00	
町村計	△ 0.14	0.51	0.77	1.01	0.89	0.45	1.12	0.51	
県計（除指定都市）	0.23	1.84	0.00	△ 0.90	△ 0.54	0.63	△ 0.07	0.48	
県計	0.19	1.46	0.96	△ 0.65	0.60	0.71	△ 0.08	0.57	

(単位：%)

第6表 市町村別・中部門別職員数

市町村名	一般行政						税務	民生	
	議会	議会	総務 総務一般	企画開発	住民関連	その他			計
横浜市	58		1,663	484	1,217	0	3,364	1,159	4,577
川崎市	33		708	92	602	0	1,402	479	1,996
相模原市	24		282	34	436	5	757	227	1,249
指定都市計	115		2,653	610	2,255	5	5,523	1,865	7,822
横須賀市	17		223	81	243	0	547	135	430
平塚市	14		99	52	137	1	289	84	322
鎌倉市	11		92	58	100	0	250	61	204
藤沢市	14		169	62	243	0	474	120	563
小田原市	12		150	56	133	0	339	67	202
茅ヶ崎市	14		126	16	159	0	301	69	295
逗子市	5		56	17	35	0	108	22	81
三浦市	6		58	7	27	0	92	17	27
秦野市	10		91	11	80	0	182	47	189
厚木市	13		100	32	123	0	255	76	243
大和市	10		112	29	97	4	242	68	279
伊勢原市	7		57	16	42	0	115	31	110
海老名市	7		99	5	68	0	172	39	166
座間市	6		69	5	72	3	149	36	178
南足柄市	5		48	9	24	0	81	18	56
綾瀬市	8		81	8	41	4	134	32	114
市計（除指定都市）	159		1,630	464	1,624	12	3,730	922	3,459
市計	274		4,283	1,074	3,879	17	9,253	2,787	11,281
葉山町	4		32	6	15	0	53	14	40
寒川町	5		47	6	41	0	94	18	38
大磯町	3		27	5	18	0	50	12	33
二宮町	3		31	9	16	0	56	10	23
中井町	2		16	5	8	0	29	7	7
大井町	2		21	2	13	0	36	11	17
松田町	2		17	11	8	0	36	7	10
山北町	2		22	8	11	0	41	7	25
開成町	3		22	5	9	0	36	8	16
箱根町	3		34	12	22	0	68	16	59
真鶴町	2		22	1	6	0	29	6	10
湯河原町	3		33	0	10	0	43	14	64
愛川町	4		36	6	17	0	59	19	71
清川村	2		8	4	5	1	18	4	6
町村計	40		368	80	199	1	648	153	419
県計（除指定都市）	199		1,998	544	1,823	13	4,378	1,075	3,878
県計	314		4,651	1,154	4,078	18	9,901	2,940	11,700

(単位：人)

市町村名	一般行政										
	衛生					計	労働		農林水産		
	衛生	公害	清掃	環境保全	労働		労働	農業	林業	水産業	計
横浜市	1,559	130	1,849	163	3,701	22	133	0	5	138	
川崎市	698	85	951	63	1,797	16	41	0	0	41	
相模原市	263	24	239	15	541	4	38	15	0	53	
指定都市計	2,520	239	3,039	241	6,039	42	212	15	5	232	
横須賀市	192	11	201	7	411	2	11	0	10	21	
平塚市	45	12	131	11	199	1	26	0	6	32	
鎌倉市	29	5	87	8	129	3	7	0	2	9	
藤沢市	173	19	221	18	431	5	23	0	3	26	
小田原市	51	4	64	11	130	2	21	4	8	33	
茅ヶ崎市	87	9	101	9	206	4	6	0	10	16	
逗子市	12	0	40	0	52	0	0	0	2	2	
三浦市	19	0	32	0	51	1	7	0	5	12	
秦野市	31	3	24	13	71	1	16	6	0	22	
厚木市	44	5	76	14	139	2	26	1	0	27	
大和市	72	7	84	8	171	2	9	0	0	9	
伊勢原市	26	3	24	2	55	0	17	1	0	18	
海老名市	24	1	49	8	82	0	15	0	0	15	
座間市	28	0	59	12	99	0	4	0	0	4	
南足柄市	23	1	6	2	32	1	9	5	0	14	
綾瀬市	23	2	26	4	55	0	10	0	0	10	
市計(除指定都市)	879	82	1,225	127	2,313	24	207	17	46	270	
市計	3,399	321	4,264	368	8,352	66	419	32	51	502	
葉山町	10	0	37	3	50	0	1	0	0	1	
寒川町	20	2	13	2	37	0	6	0	0	6	
大磯町	12	0	9	5	26	0	7	0	0	7	
二宮町	15	0	5	1	21	0	7	0	0	7	
中井町	5	0	0	2	7	0	6	0	0	6	
大井町	8	1	1	1	11	0	1	0	0	1	
松田町	3	0	5	0	8	0	5	0	0	5	
山北町	6	0	5	3	14	0	5	2	0	7	
關成町	9	0	1	4	14	0	3	0	0	3	
箱根町	7	0	10	4	21	0	1	1	0	2	
真鶴町	8	0	0	0	8	0	1	0	1	2	
湯河原町	14	0	6	0	20	0	4	1	0	5	
愛川町	17	0	12	1	30	1	8	0	0	8	
清川村	8	0	4	0	12	0	2	2	0	4	
町村計	142	3	108	26	279	1	57	6	1	64	
県計(除指定都市)	1,021	85	1,333	153	2,592	25	264	23	47	334	
県計	3,541	324	4,372	394	8,631	67	476	38	52	566	

(単位：人)

市町村名	一般行政											
	商工			土木			都市計画	ダム	下水	計	計	
	商	工	観光	計	土	木						建築
横浜市	180		5	185	1,251		448	663	0	0	2,362	15,566
川崎市	72		13	85	675		218	320	0	0	1,213	7,062
相模原市	35		18	53	226		80	153	0	1	460	3,368
指定都市計	287		36	323	2,152		746	1,136	0	1	4,035	25,996
横須賀市	32		26	58	176		91	79	0	0	346	1,967
平塚市	18		5	23	68		46	90	0	4	208	1,172
鎌倉市	6		7	13	53		36	62	0	0	151	831
藤沢市	12		9	21	140		80	60	0	0	280	1,934
小田原市	17		19	36	65		35	47	0	0	147	968
茅ヶ崎市	9		8	17	63		26	55	0	14	158	1,080
逗子市	4		1	5	13		2	9	0	0	24	299
三浦市	5		8	13	20		8	13	0	0	41	260
秦野市	10		9	19	51		31	45	0	0	127	668
厚木市	16		8	24	73		52	61	0	6	192	971
大和市	7		5	12	39		33	42	0	0	114	907
伊勢原市	5		7	12	29		10	24	0	2	65	413
海老名市	13		0	13	32		18	36	0	2	88	582
座間市	4		3	7	14		15	14	0	0	43	522
南足柄市	2		3	5	9		6	10	0	0	25	237
綾瀬市	16		0	16	26		12	28	0	0	66	435
市計（除指定都市）	176		118	294	871		501	675	0	28	2,075	13,246
市計	463		154	617	3,023		1,247	1,811	0	29	6,110	39,242
葉山町	1		2	3	16		4	9	0	0	29	194
寒川町	9		0	9	11		3	15	0	0	29	236
大磯町	0		4	4	14		3	8	0	0	25	160
二宮町	3		0	3	6		0	6	0	0	12	135
中井町	1		1	2	5		0	3	0	0	8	68
大井町	1		2	3	6		0	3	0	0	9	90
松田町	2		1	3	4		0	4	0	0	8	79
山北町	3		3	6	7		1	1	0	0	9	111
開成町	3		0	3	2		1	4	0	0	7	90
箱根町	1		21	22	8		3	9	0	0	20	211
真鶴町	2		3	5	4		0	2	0	0	6	68
湯河原町	1		10	11	5		1	6	0	0	12	172
愛川町	2		4	6	19		2	5	0	1	27	225
清川村	1		2	3	3		0	0	0	0	3	52
町村計	30		53	83	110		18	75	0	1	204	1,891
県計（除指定都市）	206		171	377	981		519	750	0	29	2,279	15,137
県計	493		207	700	3,133		1,265	1,886	0	30	6,314	41,133

(単位：人)

市町村名	特別行政										普通会計	
	教 育								消 防			計
	教育一般	社会教育	保健体育	学校以外の教育計	義務教育	その他の学校教育	学校教育計	計	消 防	計		
横浜市	520	249	52	821	17,381	1,131	18,512	19,333	3,668	23,001	38,567	
川崎市	293	190	65	548	6,662	618	7,280	7,828	1,453	9,281	16,343	
相模原市	183	143	73	399	3,310	0	3,310	3,709	734	4,443	7,811	
指定都市計	996	582	190	1,768	27,353	1,749	29,102	30,870	5,855	36,725	62,721	
横須賀市	86	50	19	155	180	68	248	403	493	896	2,863	
平塚市	88	88	27	203	62	9	71	274	269	543	1,715	
鎌倉市	49	43	7	99	47	0	47	146	247	393	1,224	
藤沢市	70	77	28	175	161	0	161	336	470	806	2,740	
小田原市	37	45	20	102	12	18	30	132	374	506	1,474	
茅ヶ崎市	62	54	4	120	95	0	95	215	310	525	1,605	
逗子市	19	8	1	28	15	0	15	43	88	131	430	
三浦市	14	10	1	25	0	0	0	25	0	25	285	
秦野市	35	20	9	64	15	49	64	128	201	329	997	
厚木市	68	64	36	168	13	0	13	181	257	438	1,409	
大和市	52	40	26	118	22	0	22	140	232	372	1,279	
伊勢原市	27	15	8	50	22	0	22	72	128	200	613	
海老名市	40	12	0	52	2	0	2	54	188	242	824	
座間市	23	25	6	54	27	0	27	81	155	236	758	
南足柄市	14	10	3	27	7	15	22	49	0	49	286	
綾瀬市	34	17	3	54	0	0	0	54	130	184	619	
市計(除指定都市)	718	578	198	1,494	680	159	839	2,333	3,542	5,875	19,121	
市 計	1,714	1,160	388	3,262	28,033	1,908	29,941	33,203	9,397	42,600	81,842	
葉山町	14	5	2	21	15	0	15	36	54	90	284	
寒川町	26	2	0	28	19	0	19	47	0	47	283	
大磯町	13	12	0	25	1	13	14	39	49	88	248	
二宮町	11	7	4	22	3	0	3	25	48	73	208	
中井町	5	6	0	11	1	11	12	23	0	23	91	
大井町	7	6	2	15	0	13	13	28	0	28	118	
松田町	4	8	0	12	0	10	10	22	0	22	101	
山北町	6	10	0	16	1	4	5	21	0	21	132	
開成町	7	2	2	11	4	12	16	27	0	27	117	
箱根町	11	14	2	27	4	3	7	34	101	135	346	
真鶴町	4	8	1	13	0	3	3	16	0	16	84	
湯河原町	8	10	2	20	4	4	8	28	78	106	278	
愛川町	12	13	6	31	5	0	5	36	70	106	331	
清川村	4	1	1	6	0	5	5	11	0	11	63	
町村計	132	104	22	258	57	78	135	393	400	793	2,684	
県計(除指定都市)	850	682	220	1,752	737	237	974	2,726	3,942	6,668	21,805	
県 計	1,846	1,264	410	3,520	28,090	1,986	30,076	33,596	9,797	43,393	84,526	

(単位：人)

市町村名	公営企業等会計					計	合 計
	病 院 病 院	水 道 水 道	下水道 下水道	交 通 交 通	その他 その他		
横浜市	2,099	1,437	839	2,514	833	7,722	46,289
川崎市	1,533	544	418	441	449	3,385	19,728
相模原市	5	4	88	0	101	198	8,009
指定都市計	3,637	1,985	1,345	2,955	1,383	11,305	74,026
横須賀市	13	168	127	0	110	418	3,281
平塚市	699	0	41	0	88	828	2,543
鎌倉市	0	0	44	0	37	81	1,305
藤沢市	954	0	89	0	89	1,132	3,872
小田原市	629	51	30	0	61	771	2,245
茅ヶ崎市	545	0	27	0	81	653	2,258
逗子市	0	0	9	0	15	24	454
三浦市	141	14	7	0	27	189	474
秦野市	0	36	31	0	34	101	1,098
厚木市	542	0	22	0	51	615	2,024
大和市	571	0	38	0	69	678	1,957
伊勢原市	0	0	17	0	30	47	660
海老名市	0	0	15	0	32	47	871
座間市	0	26	8	0	30	64	822
南足柄市	0	8	5	0	20	33	319
綾瀬市	0	0	12	0	32	44	663
市計（除指定都市）	4,094	303	522	0	806	5,725	24,846
市 計	7,731	2,288	1,867	2,955	2,189	17,030	98,872
葉山町	0	0	7	0	12	19	303
寒川町	0	0	8	0	23	31	314
大磯町	0	0	7	0	12	19	267
二宮町	0	0	7	0	14	21	229
中井町	0	4	2	0	5	11	102
大井町	0	3	3	0	10	16	134
松田町	0	3	1	0	6	10	111
山北町	0	3	2	0	7	12	144
開成町	0	4	4	0	4	12	129
箱根町	0	9	11	0	16	36	382
真鶴町	0	2	6	0	10	18	102
湯河原町	0	7	7	0	20	34	312
愛川町	0	7	6	0	15	28	359
清川村	0	2	1	0	2	5	68
町村計	0	44	72	0	156	272	2,956
県計（除指定都市）	4,094	347	594	0	962	5,997	27,802
県 計	7,731	2,332	1,939	2,955	2,345	17,302	101,828

(単位：人)

第7表 市町村別・小部門別職員数

市町村名	議 会	総 務							企画開発
	議 会	総務一般	会計出納	管 財	職員研修所	行政委員会	小 計	企画開発	
	議 会	総務一般	会計出納	管 財	職員研修所	行政委員会	小 計	企画開発	
横浜市	58	1,414	85	58	21	85	1,663	484	
川崎市	33	488	27	105	6	82	708	92	
相模原市	24	191	18	34	4	35	282	34	
指定都市計	115	2,093	130	197	31	202	2,653	610	
横須賀市	17	174	12	18	0	19	223	81	
平塚市	14	62	11	9	0	17	99	52	
鎌倉市	11	65	7	13	0	7	92	58	
藤沢市	14	116	13	19	0	21	169	62	
小田原市	12	119	7	11	0	13	150	56	
茅ヶ崎市	14	93	10	10	0	13	126	16	
逗子市	5	39	7	5	0	5	56	17	
三浦市	6	42	3	7	0	6	58	7	
秦野市	10	71	7	7	0	6	91	11	
厚木市	13	62	13	12	0	13	100	32	
大和市	10	79	7	12	0	14	112	29	
伊勢原市	7	43	4	5	0	5	57	16	
海老名市	7	78	7	9	0	5	99	5	
座間市	6	53	5	4	0	7	69	5	
南足柄市	5	36	4	3	0	5	48	9	
綾瀬市	8	62	4	7	0	8	81	8	
市計（除指定都市）	159	1,194	121	151	0	164	1,630	464	
市 計	274	3,287	251	348	31	366	4,283	1,074	
葉山町	4	20	4	4	0	4	32	6	
寒川町	5	32	4	7	0	4	47	6	
大磯町	3	18	3	3	0	3	27	5	
二宮町	3	20	4	4	0	3	31	9	
中井町	2	12	2	2	0	0	16	5	
大井町	2	15	3	1	0	2	21	2	
松田町	2	10	3	4	0	0	17	11	
山北町	2	16	2	4	0	0	22	8	
開成町	3	16	2	3	0	1	22	5	
箱根町	3	23	3	6	0	2	34	12	
真鶴町	2	17	3	2	0	0	22	1	
湯河原町	3	28	3	2	0	0	33	0	
愛川町	4	26	5	2	0	3	36	6	
清川村	2	3	4	1	0	0	8	4	
町村計	40	256	45	45	0	22	368	80	
県計（除指定都市）	199	1,450	166	196	0	186	1,998	544	
県 計	314	3,543	296	393	31	388	4,651	1,154	

(単位：人)

市町村名	住民関連							その他	総務部門計	税 務
	住民関連一般	防 災	広報広聴	戸籍等窓口	市民センター等施設	小 計	税 務			
横浜市	468	90	228	427	4	1,217	0	3,364	1,159	
川崎市	288	39	44	229	2	602	0	1,402	479	
相模原市	198	29	28	178	3	436	5	757	227	
指定都市計	954	158	300	834	9	2,255	5	5,523	1,865	
横須賀市	57	36	13	97	40	243	0	547	135	
平塚市	47	23	13	48	6	137	1	289	84	
鎌倉市	30	7	6	57	0	100	0	250	61	
藤沢市	52	25	16	82	68	243	0	474	120	
小田原市	55	13	10	37	18	133	0	339	67	
茅ヶ崎市	54	17	16	72	0	159	0	301	69	
逗子市	13	5	3	14	0	35	0	108	22	
三浦市	3	4	7	13	0	27	0	92	17	
秦野市	32	8	9	22	9	80	0	182	47	
厚木市	79	8	12	24	0	123	0	255	76	
大和市	33	10	14	40	0	97	4	242	68	
伊勢原市	14	6	10	10	2	42	0	115	31	
海老名市	36	11	8	13	0	68	0	172	39	
座間市	30	7	7	28	0	72	3	149	36	
南足柄市	8	4	5	7	0	24	0	81	18	
綾瀬市	18	6	6	11	0	41	4	134	32	
市計（除指定都市）	561	190	155	575	143	1,624	12	3,730	922	
市 計	1,515	348	455	1,409	152	3,879	17	9,253	2,787	
葉山町	2	5	4	4	0	15	0	53	14	
寒川町	21	5	6	9	0	41	0	94	18	
大磯町	4	5	2	7	0	18	0	50	12	
二宮町	9	0	3	4	0	16	0	56	10	
中井町	2	3	1	2	0	8	0	29	7	
大井町	4	4	3	2	0	13	0	36	11	
松田町	1	3	0	4	0	8	0	36	7	
山北町	2	3	1	5	0	11	0	41	7	
開成町	0	3	2	4	0	9	0	36	8	
箱根町	3	5	1	13	0	22	0	68	16	
真鶴町	0	2	1	3	0	6	0	29	6	
湯河原町	2	3	1	4	0	10	0	43	14	
愛川町	4	4	2	7	0	17	0	59	19	
清川村	0	2	1	2	0	5	1	18	4	
町村計	54	47	28	70	0	199	1	648	153	
県計（除指定都市）	615	237	183	645	143	1,823	13	4,378	1,075	
県 計	1,569	395	483	1,479	152	4,078	18	9,901	2,940	

(単位：人)

市町村名	民 生								民生部門計
	民生一般	福祉事務所	児童相談所等	保育所	老人福祉施設	その他の社会福祉施設	各種年金保険関係	旧地域改善対策	
横浜市	859	1,736	427	1,130	0	309	106	10	4,577
川崎市	461	702	217	516	0	64	32	4	1,996
相模原市	231	357	154	446	0	55	6	0	1,249
指定都市計	1,551	2,795	798	2,092	0	428	144	14	7,822
横須賀市	64	158	44	131	0	18	15	0	430
平塚市	39	149	0	129	0	0	5	0	322
鎌倉市	39	77	0	78	0	6	4	0	204
藤沢市	179	67	0	314	0	0	0	3	563
小田原市	63	59	0	66	0	10	3	1	202
茅ヶ崎市	48	134	0	106	0	0	7	0	295
逗子市	24	31	0	22	0	3	1	0	81
三浦市	0	25	0	0	0	0	2	0	27
秦野市	17	65	0	103	0	0	2	2	189
厚木市	30	132	0	74	0	0	4	3	243
大和市	89	77	0	107	0	0	6	0	279
伊勢原市	13	74	0	19	0	0	2	2	110
海老名市	11	77	0	68	0	8	2	0	166
座間市	43	57	0	75	0	0	3	0	178
南足柄市	0	40	0	14	0	0	2	0	56
綾瀬市	1	52	0	43	0	12	6	0	114
市計（除指定都市）	660	1,274	44	1,349	0	57	64	11	3,459
市 計	2,211	4,069	842	3,441	0	485	208	25	11,281
葉山町	21	0	0	17	0	1	1	0	40
寒川町	35	0	0	0	0	0	3	0	38
大磯町	24	0	0	7	0	0	2	0	33
二宮町	14	0	0	8	0	0	1	0	23
中井町	6	0	0	0	0	0	1	0	7
大井町	8	0	0	7	0	0	2	0	17
松田町	9	0	0	0	0	0	1	0	10
山北町	6	0	0	18	0	0	1	0	25
開成町	15	0	0	0	0	0	1	0	16
箱根町	25	0	0	34	0	0	0	0	59
真鶴町	10	0	0	0	0	0	0	0	10
湯河原町	17	0	0	46	0	0	1	0	64
愛川町	24	0	0	45	0	0	2	0	71
清川村	5	0	0	0	0	0	1	0	6
町村計	219	0	0	182	0	1	17	0	419
県計（除指定都市）	879	1,274	44	1,531	0	58	81	11	3,878
県 計	2,430	4,069	842	3,623	0	486	225	25	11,700

(単位：人)

市町村名	衛 生									公 害 公 害
	衛 生									
	衛生一般	市町村保健センター等施設	保健所	と畜検査	試験研究養成機関	医療施設	火葬場墓地	小 計	公 害	
横浜市	287	0	1,152	33	60	11	16	1,559	130	
川崎市	155	36	445	0	57	0	5	698	85	
相模原市	32	53	161	0	17	0	0	263	24	
指定都市計	474	89	1,758	33	134	11	21	2,520	239	
横須賀市	68	28	90	0	0	0	6	192	11	
平塚市	13	32	0	0	0	0	0	45	12	
鎌倉市	29	0	0	0	0	0	0	29	5	
藤沢市	14	57	87	0	15	0	0	173	19	
小田原市	6	42	0	0	0	0	3	51	4	
茅ヶ崎市	0	0	83	0	0	0	4	87	9	
逗子市	12	0	0	0	0	0	0	12	0	
三浦市	19	0	0	0	0	0	0	19	0	
秦野市	31	0	0	0	0	0	0	31	3	
厚木市	0	41	0	0	0	0	3	44	5	
大和市	72	0	0	0	0	0	0	72	7	
伊勢原市	26	0	0	0	0	0	0	26	3	
海老名市	24	0	0	0	0	0	0	24	1	
座間市	28	0	0	0	0	0	0	28	0	
南足柄市	9	14	0	0	0	0	0	23	1	
綾瀬市	1	22	0	0	0	0	0	23	2	
市計（除指定都市）	352	236	260	0	15	0	16	879	82	
市 計	826	325	2,018	33	149	11	37	3,399	321	
葉山町	10	0	0	0	0	0	0	10	0	
寒川町	20	0	0	0	0	0	0	20	2	
大磯町	0	12	0	0	0	0	0	12	0	
二宮町	4	11	0	0	0	0	0	15	0	
中井町	5	0	0	0	0	0	0	5	0	
大井町	8	0	0	0	0	0	0	8	1	
松田町	3	0	0	0	0	0	0	3	0	
山北町	0	6	0	0	0	0	0	6	0	
開成町	9	0	0	0	0	0	0	9	0	
箱根町	6	1	0	0	0	0	0	7	0	
真鶴町	8	0	0	0	0	0	0	8	0	
湯河原町	5	9	0	0	0	0	0	14	0	
愛川町	16	0	0	0	0	0	1	17	0	
清川村	8	0	0	0	0	0	0	8	0	
町村計	102	39	0	0	0	0	1	142	3	
県計（除指定都市）	454	275	260	0	15	0	17	1,021	85	
県 計	928	364	2,018	33	149	11	38	3,541	324	

(単位：人)

市町村名	衛 生								労 働			
	清 掃						環境保全	衛生部門計	労 働			労働部門計
	清掃一般	ごみ収集	ごみ処理	し尿収集	し尿処理	小 計	環境保全		労働一般	職業能力開発校	勤労センター等施設	
横浜市	250	1,251	290	58	0	1,849	163	3,701	18	3	1	22
川崎市	114	575	182	71	9	951	63	1,797	16	0	0	16
相模原市	55	104	51	19	10	239	15	541	4	0	0	4
指定都市計	419	1,930	523	148	19	3,039	241	6,039	38	3	1	42
横須賀市	29	123	49	0	0	201	7	411	2	0	0	2
平塚市	25	104	2	0	0	131	11	199	1	0	0	1
鎌倉市	25	58	2	0	2	87	8	129	3	0	0	3
藤沢市	17	144	56	0	4	221	18	431	5	0	0	5
小田原市	12	41	10	0	1	64	11	130	2	0	0	2
茅ヶ崎市	23	70	8	0	0	101	9	206	4	0	0	4
逗子市	5	15	20	0	0	40	0	52	0	0	0	0
三浦市	6	14	12	0	0	32	0	51	1	0	0	1
秦野市	9	15	0	0	0	24	13	71	1	0	0	1
厚木市	19	49	8	0	0	76	14	139	2	0	0	2
大和市	9	53	22	0	0	84	8	171	2	0	0	2
伊勢原市	4	20	0	0	0	24	2	55	0	0	0	0
海老名市	12	35	0	2	0	49	8	82	0	0	0	0
座間市	11	48	0	0	0	59	12	99	0	0	0	0
南足柄市	2	0	4	0	0	6	2	32	1	0	0	1
綾瀬市	9	14	0	3	0	26	4	55	0	0	0	0
市計（除指定都市）	217	803	193	5	7	1,225	127	2,313	24	0	0	24
市 計	636	2,733	716	153	26	4,264	368	8,352	62	3	1	66
葉山町	8	25	4	0	0	37	3	50	0	0	0	0
寒川町	9	0	0	0	4	13	2	37	0	0	0	0
大磯町	9	0	0	0	0	9	5	26	0	0	0	0
二宮町	5	0	0	0	0	5	1	21	0	0	0	0
中井町	0	0	0	0	0	0	2	7	0	0	0	0
大井町	1	0	0	0	0	1	1	11	0	0	0	0
松田町	5	0	0	0	0	5	0	8	0	0	0	0
山北町	5	0	0	0	0	5	3	14	0	0	0	0
開成町	1	0	0	0	0	1	4	14	0	0	0	0
箱根町	7	0	3	0	0	10	4	21	0	0	0	0
真鶴町	0	0	0	0	0	0	0	8	0	0	0	0
湯河原町	3	3	0	0	0	6	0	20	0	0	0	0
愛川町	7	5	0	0	0	12	1	30	1	0	0	1
清川村	0	4	0	0	0	4	0	12	0	0	0	0
町村計	60	37	7	0	4	108	26	279	1	0	0	1
県計（除指定都市）	277	840	200	5	11	1,333	153	2,592	25	0	0	25
県 計	696	2,770	723	153	30	4,372	394	8,631	63	3	1	67

(単位：人)

市町村名	農林水産											農林水産部門計
	農 業			林 業			水産業					
	農業一般	試験研究養成機関	小 計	林業一般	試験研究養成機関	小 計	水産業一般	漁 港	試験研究養成機関	小 計		
横浜市	133	0	133	0	0	0	5	0	0	0	5	138
川崎市	30	11	41	0	0	0	0	0	0	0	0	41
相模原市	38	0	38	15	0	15	0	0	0	0	0	53
指定都市計	201	11	212	15	0	15	5	0	0	0	5	232
横須賀市	11	0	11	0	0	0	2	8	0	0	10	21
平塚市	26	0	26	0	0	0	3	3	0	0	6	32
鎌倉市	7	0	7	0	0	0	0	2	0	0	2	9
藤沢市	23	0	23	0	0	0	2	1	0	0	3	26
小田原市	21	0	21	4	0	4	8	0	0	0	8	33
茅ヶ崎市	6	0	6	0	0	0	10	0	0	0	10	16
逗子市	0	0	0	0	0	0	2	0	0	0	2	2
三浦市	7	0	7	0	0	0	4	1	0	0	5	12
秦野市	16	0	16	6	0	6	0	0	0	0	0	22
厚木市	26	0	26	1	0	1	0	0	0	0	0	27
大和市	9	0	9	0	0	0	0	0	0	0	0	9
伊勢原市	17	0	17	1	0	1	0	0	0	0	0	18
海老名市	15	0	15	0	0	0	0	0	0	0	0	15
座間市	4	0	4	0	0	0	0	0	0	0	0	4
南足柄市	9	0	9	5	0	5	0	0	0	0	0	14
綾瀬市	10	0	10	0	0	0	0	0	0	0	0	10
市計（除指定都市）	207	0	207	17	0	17	31	15	0	0	46	270
市 計	408	11	419	32	0	32	36	15	0	0	51	502
葉山町	1	0	1	0	0	0	0	0	0	0	0	1
寒川町	6	0	6	0	0	0	0	0	0	0	0	6
大磯町	7	0	7	0	0	0	0	0	0	0	0	7
二宮町	7	0	7	0	0	0	0	0	0	0	0	7
中井町	6	0	6	0	0	0	0	0	0	0	0	6
大井町	1	0	1	0	0	0	0	0	0	0	0	1
松田町	5	0	5	0	0	0	0	0	0	0	0	5
山北町	5	0	5	2	0	2	0	0	0	0	0	7
開成町	3	0	3	0	0	0	0	0	0	0	0	3
箱根町	1	0	1	1	0	1	0	0	0	0	0	2
真鶴町	1	0	1	0	0	0	1	0	0	0	1	2
湯河原町	4	0	4	1	0	1	0	0	0	0	0	5
愛川町	8	0	8	0	0	0	0	0	0	0	0	8
清川村	2	0	2	2	0	2	0	0	0	0	0	4
町村計	57	0	57	6	0	6	1	0	0	0	1	64
県計（除指定都市）	264	0	264	23	0	23	32	15	0	0	47	334
県 計	465	11	476	38	0	38	37	15	0	0	52	566

(単位：人)

市町村名	商 工						土 木			
	商 工			小 計	観 光	商工部門計	土 木			小 計
	商工一般	中小企業指導	試験研究養成機関				土木一般	用地買収	港湾・空港・海岸	
横浜市	165	15	0	180	5	185	880	114	257	1,251
川崎市	65	7	0	72	13	85	504	39	132	675
相模原市	30	5	0	35	18	53	208	18	0	226
指定都市計	260	27	0	287	36	323	1,592	171	389	2,152
横須賀市	32	0	0	32	26	58	116	23	37	176
平塚市	16	2	0	18	5	23	64	4	0	68
鎌倉市	6	0	0	6	7	13	53	0	0	53
藤沢市	12	0	0	12	9	21	136	4	0	140
小田原市	14	3	0	17	19	36	58	7	0	65
茅ヶ崎市	9	0	0	9	8	17	54	9	0	63
逗子市	4	0	0	4	1	5	10	3	0	13
三浦市	5	0	0	5	8	13	18	2	0	20
秦野市	9	1	0	10	9	19	44	7	0	51
厚木市	15	1	0	16	8	24	67	6	0	73
大和市	7	0	0	7	5	12	35	4	0	39
伊勢原市	5	0	0	5	7	12	27	2	0	29
海老名市	13	0	0	13	0	13	27	5	0	32
座間市	4	0	0	4	3	7	14	0	0	14
南足柄市	1	1	0	2	3	5	9	0	0	9
綾瀬市	16	0	0	16	0	16	23	3	0	26
市計（除指定都市）	168	8	0	176	118	294	755	79	37	871
市 計	428	35	0	463	154	617	2,347	250	426	3,023
葉山町	1	0	0	1	2	3	16	0	0	16
寒川町	9	0	0	9	0	9	11	0	0	11
大磯町	0	0	0	0	4	4	11	0	3	14
二宮町	3	0	0	3	0	3	6	0	0	6
中井町	1	0	0	1	1	2	5	0	0	5
大井町	1	0	0	1	2	3	5	1	0	6
松田町	2	0	0	2	1	3	4	0	0	4
山北町	3	0	0	3	3	6	7	0	0	7
開成町	3	0	0	3	0	3	2	0	0	2
箱根町	1	0	0	1	21	22	8	0	0	8
真鶴町	2	0	0	2	3	5	3	0	1	4
湯河原町	1	0	0	1	10	11	4	1	0	5
愛川町	2	0	0	2	4	6	19	0	0	19
清川村	1	0	0	1	2	3	3	0	0	3
町村計	30	0	0	30	53	83	104	2	4	110
県計（除指定都市）	198	8	0	206	171	377	859	81	41	981
県 計	458	35	0	493	207	700	2,451	252	430	3,133

(単位：人)

市町村名	土 木		都市計画			ダ ム	下 水	土木部門計	一般行政
	建 築	建 築	都市計画一般	都市公園	小 計				
横浜市	448		324	339	663	0	0	2,362	15,566
川崎市	218		173	147	320	0	0	1,213	7,062
相模原市	80		116	37	153	0	1	460	3,368
指定都市計	746		613	523	1,136	0	1	4,035	25,996
横須賀市	91		37	42	79	0	0	346	1,967
平塚市	46		43	47	90	0	4	208	1,172
鎌倉市	36		40	22	62	0	0	151	831
藤沢市	80		37	23	60	0	0	280	1,934
小田原市	35		34	13	47	0	0	147	968
茅ヶ崎市	26		47	8	55	0	14	158	1,080
逗子市	2		5	4	9	0	0	24	299
三浦市	8		10	3	13	0	0	41	260
秦野市	31		37	8	45	0	0	127	668
厚木市	52		40	21	61	0	6	192	971
大和市	33		29	13	42	0	0	114	907
伊勢原市	10		16	8	24	0	2	65	413
海老名市	18		32	4	36	0	2	88	582
座間市	15		8	6	14	0	0	43	522
南足柄市	6		9	1	10	0	0	25	237
綾瀬市	12		20	8	28	0	0	66	435
市計（除指定都市）	501		444	231	675	0	28	2,075	13,246
市 計	1,247		1,057	754	1,811	0	29	6,110	39,242
葉山町	4		6	3	9	0	0	29	194
寒川町	3		13	2	15	0	0	29	236
大磯町	3		7	1	8	0	0	25	160
二宮町	0		4	2	6	0	0	12	135
中井町	0		3	0	3	0	0	8	68
大井町	0		2	1	3	0	0	9	90
松田町	0		4	0	4	0	0	8	79
山北町	1		1	0	1	0	0	9	111
開成町	1		3	1	4	0	0	7	90
箱根町	3		8	1	9	0	0	20	211
真鶴町	0		2	0	2	0	0	6	68
湯河原町	1		2	4	6	0	0	12	172
愛川町	2		4	1	5	0	1	27	225
清川村	0		0	0	0	0	0	3	52
町村計	18		59	16	75	0	1	204	1,891
県計（除指定都市）	519		503	247	750	0	29	2,279	15,137
県 計	1,265		1,116	770	1,886	0	30	6,314	41,133

(単位：人)

市町村名	教 育														学校以外の教育 計
	教育一般			社会教育					保健体育						
	教育一般	教育研究所等	小 計	社会教育一般	文化財保護	公民館	その他の社会教育施設	小 計	保健体育一般	給食センター	保健体育施設	小 計			
横浜市	487	33	520	19	9	0	221	249	52	0	0	52	821		
川崎市	227	66	293	29	13	62	86	190	48	17	0	65	548		
相模原市	170	13	183	26	10	27	80	143	34	39	0	73	399		
指定都市計	884	112	996	74	32	89	387	582	134	56	0	190	1,768		
横須賀市	68	18	86	5	6	0	39	50	19	0	0	19	155		
平塚市	69	19	88	6	8	32	42	88	24	3	0	27	203		
鎌倉市	45	4	49	2	10	4	27	43	7	0	0	7	99		
藤沢市	62	8	70	10	14	18	35	77	28	0	0	28	175		
小田原市	35	2	37	8	14	3	20	45	6	14	0	20	102		
茅ヶ崎市	55	7	62	8	9	10	27	54	4	0	0	4	120		
逗子市	14	5	19	4	1	0	3	8	1	0	0	1	28		
三浦市	14	0	14	8	0	1	1	10	0	1	0	1	25		
秦野市	30	5	35	6	5	3	6	20	9	0	0	9	64		
厚木市	56	12	68	9	6	35	14	64	29	7	0	36	168		
大和市	41	11	52	17	5	4	14	40	18	8	0	26	118		
伊勢原市	22	5	27	3	4	2	6	15	8	0	0	8	50		
海老名市	34	6	40	8	4	0	0	12	0	0	0	0	52		
座間市	19	4	23	7	2	6	10	25	6	0	0	6	54		
南足柄市	13	1	14	4	2	1	3	10	3	0	0	3	27		
綾瀬市	28	6	34	12	5	0	0	17	0	3	0	3	54		
市計（除指定都市）	605	113	718	117	95	119	247	578	162	36	0	198	1,494		
市 計	1,489	225	1,714	191	127	208	634	1,160	296	92	0	388	3,262		
葉山町	13	1	14	3	0	0	2	5	2	0	0	2	21		
寒川町	26	0	26	2	0	0	0	2	0	0	0	0	28		
大磯町	13	0	13	5	0	0	7	12	0	0	0	0	25		
二宮町	11	0	11	4	0	0	3	7	3	1	0	4	22		
中井町	5	0	5	4	0	1	1	6	0	0	0	0	11		
大井町	7	0	7	4	1	1	0	6	1	1	0	2	15		
松田町	4	0	4	5	0	3	0	8	0	0	0	0	12		
山北町	6	0	6	4	3	3	0	10	0	0	0	0	16		
開成町	7	0	7	2	0	0	0	2	2	0	0	2	11		
箱根町	11	0	11	4	3	3	4	14	2	0	0	2	27		
真鶴町	4	0	4	4	0	0	4	8	1	0	0	1	13		
湯河原町	8	0	8	4	0	0	6	10	2	0	0	2	20		
愛川町	10	2	12	7	0	4	2	13	3	0	3	6	31		
清川村	4	0	4	1	0	0	0	1	1	0	0	1	6		
町村計	129	3	132	53	7	15	29	104	17	2	3	22	258		
県計（除指定都市）	734	116	850	170	102	134	276	682	179	38	3	220	1,752		
県 計	1,618	228	1,846	244	134	223	663	1,264	313	94	3	410	3,520		

(単位：人)

市町村名	教 育											学校教育計	教育部門計
	義務教育			その他の学校教育						その他の 学校教育計			
	小学校	中学校	特別支援学校(小・中学部)	小 計	高等学校	大学・短期大学	特別支援学校(高等部)	幼稚園	その他				
横浜市	11,451	5,218	712	17,381	740	34	348	0	9	1,131	18,512	19,333	
川崎市	4,460	1,979	223	6,662	426	38	154	0	0	618	7,280	7,828	
相模原市	2,133	1,177	0	3,310	0	0	0	0	0	0	3,310	3,709	
指定都市計	18,044	8,374	935	27,353	1,166	72	502	0	9	1,749	29,102	30,870	
横須賀市	141	30	9	180	66	0	0	2	0	68	248	403	
平塚市	45	17	0	62	0	0	0	9	0	9	71	274	
鎌倉市	38	9	0	47	0	0	0	0	0	0	47	146	
藤沢市	138	20	3	161	0	0	0	0	0	0	161	336	
小田原市	12	0	0	12	0	0	0	18	0	18	30	132	
茅ヶ崎市	83	12	0	95	0	0	0	0	0	0	95	215	
逗子市	12	3	0	15	0	0	0	0	0	0	15	43	
三浦市	0	0	0	0	0	0	0	0	0	0	0	25	
秦野市	14	1	0	15	0	0	0	49	0	49	64	128	
厚木市	12	1	0	13	0	0	0	0	0	0	13	181	
大和市	19	3	0	22	0	0	0	0	0	0	22	140	
伊勢原市	20	2	0	22	0	0	0	0	0	0	22	72	
海老名市	1	1	0	2	0	0	0	0	0	0	2	54	
座間市	27	0	0	27	0	0	0	0	0	0	27	81	
南足柄市	5	2	0	7	0	0	0	15	0	15	22	49	
綾瀬市	0	0	0	0	0	0	0	0	0	0	0	54	
市計(除指定都市)	567	101	12	680	66	0	0	93	0	159	839	2,333	
市 計	18,611	8,475	947	28,033	1,232	72	502	93	9	1,908	29,941	33,203	
葉山町	13	2	0	15	0	0	0	0	0	0	15	36	
寒川町	18	1	0	19	0	0	0	0	0	0	19	47	
大磯町	1	0	0	1	0	0	0	13	0	13	14	39	
二宮町	3	0	0	3	0	0	0	0	0	0	3	25	
中井町	0	1	0	1	0	0	0	11	0	11	12	23	
大井町	0	0	0	0	0	0	0	13	0	13	13	28	
松田町	0	0	0	0	0	0	0	10	0	10	10	22	
山北町	0	1	0	1	0	0	0	4	0	4	5	21	
開成町	1	3	0	4	0	0	0	12	0	12	16	27	
箱根町	3	1	0	4	0	0	0	3	0	3	7	34	
真鶴町	0	0	0	0	0	0	0	3	0	3	3	16	
湯河原町	3	1	0	4	0	0	0	4	0	4	8	28	
愛川町	4	1	0	5	0	0	0	0	0	0	5	36	
清川村	0	0	0	0	0	0	0	5	0	5	5	11	
町村計	46	11	0	57	0	0	0	78	0	78	135	393	
県計(除指定都市)	613	112	12	737	66	0	0	171	0	237	974	2,726	
県 計	18,657	8,486	947	28,090	1,232	72	502	171	9	1,986	30,076	33,596	

(単位：人)

市町村名	消 防		特別行政 計	普通会計 計
	消	防		
	消	防		
横浜市	3,668		23,001	38,567
川崎市	1,453		9,281	16,343
相模原市	734		4,443	7,811
指定都市計	5,855		36,725	62,721
横須賀市	493		896	2,863
平塚市	269		543	1,715
鎌倉市	247		393	1,224
藤沢市	470		806	2,740
小田原市	374		506	1,474
茅ヶ崎市	310		525	1,605
逗子市	88		131	430
三浦市	0		25	285
秦野市	201		329	997
厚木市	257		438	1,409
大和市	232		372	1,279
伊勢原市	128		200	613
海老名市	188		242	824
座間市	155		236	758
南足柄市	0		49	286
綾瀬市	130		184	619
市計（除指定都市）	3,542		5,875	19,121
市 計	9,397		42,600	81,842
葉山町	54		90	284
寒川町	0		47	283
大磯町	49		88	248
二宮町	48		73	208
中井町	0		23	91
大井町	0		28	118
松田町	0		22	101
山北町	0		21	132
開成町	0		27	117
箱根町	101		135	346
真鶴町	0		16	84
湯河原町	78		106	278
愛川町	70		106	331
清川村	0		11	63
町村計	400		793	2,684
県計（除指定都市）	3,942		6,668	21,805
県 計	9,797		43,393	84,526

(単位：人)

市町村名	病院	水道	下水道	交通	その他					公営企業会計 計	合計
	病院	水道	下水道	交通	その他						
	病院	水道	下水道事業	交通	国保事業	収益事業	介護保険事業	その他	小計		
横浜市	2,099	1,437	839	2,514	265	0	288	280	833	7,722	46,289
川崎市	1,533	544	418	441	185	14	130	120	449	3,385	19,728
相模原市	5	4	88	0	34	0	53	14	101	198	8,009
指定都市計	3,637	1,985	1,345	2,955	484	14	471	414	1,383	11,305	74,026
横須賀市	13	168	127	0	37	0	60	13	110	418	3,281
平塚市	699	0	41	0	34	16	29	9	88	828	2,543
鎌倉市	0	0	44	0	17	0	15	5	37	81	1,305
藤沢市	954	0	89	0	31	0	31	27	89	1,132	3,872
小田原市	629	51	30	0	22	8	20	11	61	771	2,245
茅ヶ崎市	545	0	27	0	33	0	38	10	81	653	2,258
逗子市	0	0	9	0	6	0	6	3	15	24	454
三浦市	141	14	7	0	8	0	10	9	27	189	474
秦野市	0	36	31	0	13	0	15	6	34	101	1,098
厚木市	542	0	22	0	24	0	19	8	51	615	2,024
大和市	571	0	38	0	19	0	43	7	69	678	1,957
伊勢原市	0	0	17	0	13	0	13	4	30	47	660
海老名市	0	0	15	0	14	0	14	4	32	47	871
座間市	0	26	8	0	10	0	17	3	30	64	822
南足柄市	0	8	5	0	5	0	10	5	20	33	319
綾瀬市	0	0	12	0	10	0	18	4	32	44	663
市計（除指定都市）	4,094	303	522	0	296	24	358	128	806	5,725	24,846
市計	7,731	2,288	1,867	2,955	780	38	829	542	2,189	17,030	98,872
葉山町	0	0	7	0	6	0	5	1	12	19	303
寒川町	0	0	8	0	8	0	13	2	23	31	314
大磯町	0	0	7	0	5	0	6	1	12	19	267
二宮町	0	0	7	0	4	0	9	1	14	21	229
中井町	0	4	2	0	2	0	3	0	5	11	102
大井町	0	3	3	0	3	0	7	0	10	16	134
松田町	0	3	1	0	2	0	4	0	6	10	111
山北町	0	3	2	0	4	0	3	0	7	12	144
開成町	0	4	4	0	2	0	2	0	4	12	129
箱根町	0	9	11	0	8	0	5	3	16	36	382
真鶴町	0	2	6	0	4	0	6	0	10	18	102
湯河原町	0	7	7	0	4	0	10	6	20	34	312
愛川町	0	7	6	0	8	0	6	1	15	28	359
清川村	0	2	1	0	1	0	1	0	2	5	68
町村計	0	44	72	0	61	0	80	15	156	272	2,956
県計（除指定都市）	4,094	347	594	0	357	24	438	143	962	5,997	27,802
県計	7,731	2,332	1,939	2,955	841	38	909	557	2,345	17,302	101,828

(単位：人)

第8表 職種別・会計別職員数（市町村計）

職 種	合 計	普通会計	普通会計				公営企業等会計				
		一般行政	特別行政	義務教育	その他の学校教育	消 防	病 院	水 道	下 水 道	交 通	そ の 他
		一般行政計	学校以外の教育				病 院	水 道	下 水 道	交 通	そ の 他
合 計	101,828	41,133	3,520	28,090	1,986	9,797	7,731	2,332	1,939	2,955	2,345
司書（補）、学芸員（補）	426	22	397	0	5	0	0	0	0	0	2
医師・歯科医師	1,056	73	0	0	0	0	983	0	0	0	0
看護師	4,645	69	1	2	1	0	4,567	0	0	0	5
保健師・助産師	1,785	1,404	11	0	1	1	271	2	0	3	92
うち保健師	1,479	1,369	7	0	1	0	12	2	0	3	85
うち保健所	471	471	0	0	0	0	0	0	0	0	0
うち市町村保健センター等施設	208	200	0	0	0	0	0	0	0	0	8
その他の医療技術者	1,643	358	4	2	4	0	1,273	0	0	0	2
獣医師	91	90	1	0	0	0	0	0	0	0	0
栄養士	617	227	67	263	1	0	56	0	0	0	3
農業等普及指導員	0	0	0	0	0	0	0	0	0	0	0
農林水産技師	138	136	0	0	0	0	0	0	0	0	2
うち農業土木技師	122	121	0	0	0	0	0	0	0	0	1
うち林業技師	5	5	0	0	0	0	0	0	0	0	0
動植物飼育員	9	9	0	0	0	0	0	0	0	0	0
建築技師	1,502	1,355	76	0	2	0	6	18	8	22	15
土木技師	4,161	2,492	13	0	0	0	4	860	700	50	42
保育所保育士	3,307	3,306	1	0	0	0	0	0	0	0	0
施設保育士・寄宿舎指導員等	184	182	0	0	0	0	2	0	0	0	0
食品、環境衛生監視員	423	421	2	0	0	0	0	0	0	0	0
その他の一般技術関係職	2,890	1,573	43	0	17	0	14	324	611	261	47
生活、作業等指導員	345	328	2	0	0	0	0	0	0	0	15
生保担当ケースワーカー	1,605	1,605	0	0	0	0	0	0	0	0	0
五法担当ケースワーカー	763	707	0	0	0	0	0	0	0	0	56
査察指導員	206	206	0	0	0	0	0	0	0	0	0
各種社会福祉司	668	650	11	0	0	0	4	0	0	0	3
うち児童福祉司	489	489	0	0	0	0	0	0	0	0	0
その他の一般事務関係職	29,286	21,737	2,230	817	97	43	504	823	375	633	2,027
運転手・車掌等	2,059	212	0	0	0	0	0	3	10	1,834	0
守衛・庁務員等	601	84	8	498	9	0	0	0	0	0	2
電気、ボイラー等技術員	300	132	7	0	0	3	7	45	85	1	20
調理員	1,167	154	33	958	0	0	22	0	0	0	0
清掃職員	2,902	2,902	0	0	0	0	0	0	0	0	0
船 員	17	17	0	0	0	0	0	0	0	0	0
道路補修員	284	236	0	0	0	0	0	0	48	0	0
その他の技能労務関係職	1,587	404	9	611	24	0	18	256	102	151	12
社会教育主事	108	0	108	0	0	0	0	0	0	0	0
その他の教育公務員	25,871	0	496	23,635	1,740	0	0	0	0	0	0
消防吏員	9,756	6	0	0	0	9,750	0	0	0	0	0
臨時職員	1,426	36	0	1,304	85	0	0	1	0	0	0
うち教員・講師	1,087	0	0	1,022	65	0	0	0	0	0	0

（単位：人）

第9表 職種別・会計別職員数（指定都市を除く市町村計）

職 種	合 計	普通会計		普通会計				公営企業等会計				
		一般行政	特別行政	特別行政			病 院 水 道	下 水 道	交 通	そ の 他		
		一般行政計	学校以外の教育	義務教育	その他の学校教育	消 防	病 院 水 道	下 水 道	交 通	そ の 他		
合 計	27,802	15,137	1,752	737	237	3,942	4,094	347	594	0	962	
司書（補）、学芸員（補）	145	14	129	0	0	0	0	0	0	0	2	
医師・歯科医師	618	8	0	0	0	0	610	0	0	0	0	
看護師	2,390	24	0	2	0	0	2,359	0	0	0	5	
保健師・助産師	717	504	3	0	0	0	140	0	0	0	70	
うち保健師	568	490	1	0	0	0	8	0	0	0	69	
うち保健所	45	45	0	0	0	0	0	0	0	0	0	
うち市町村保健センター等施設	185	177	0	0	0	0	0	0	0	0	8	
その他の医療技術者	714	67	0	2	0	0	644	0	0	0	1	
獣医師	19	19	0	0	0	0	0	0	0	0	0	
栄養士	245	97	50	66	1	0	28	0	0	0	3	
農業等普及指導員	0	0	0	0	0	0	0	0	0	0	0	
農林水産技師	41	40	0	0	0	0	0	0	0	0	1	
うち農業土木技師	26	25	0	0	0	0	0	0	0	0	1	
うち林業技師	5	5	0	0	0	0	0	0	0	0	0	
動植物飼育員	2	2	0	0	0	0	0	0	0	0	0	
建築技師	515	461	37	0	0	0	4	1	5	0	7	
土木技師	1,405	948	7	0	0	0	2	151	278	0	19	
保育所保育士	1,379	1,378	1	0	0	0	0	0	0	0	0	
施設保育士・寄宿舎指導員等	33	31	0	0	0	0	2	0	0	0	0	
食品、環境衛生監視員	30	30	0	0	0	0	0	0	0	0	0	
その他の一般技術関係職	513	308	23	0	0	0	5	56	116	0	5	
生活、作業等指導員	2	2	0	0	0	0	0	0	0	0	0	
生保担当ケースワーカー	364	364	0	0	0	0	0	0	0	0	0	
五法担当ケースワーカー	143	139	0	0	0	0	0	0	0	0	4	
査察指導員	62	62	0	0	0	0	0	0	0	0	0	
各種社会福祉司	78	72	0	0	0	0	4	0	0	0	2	
うち児童福祉司	25	25	0	0	0	0	0	0	0	0	0	
その他の一般事務関係職	11,853	9,241	1,207	0	4	17	256	116	173	0	839	
運転手・車掌等	64	64	0	0	0	0	0	0	0	0	0	
守衛・庁務員等	330	40	5	283	2	0	0	0	0	0	0	
電気、ボイラー等技術員	10	5	0	0	0	0	0	3	2	0	0	
調理員	508	101	4	381	0	0	22	0	0	0	0	
清掃職員	939	939	0	0	0	0	0	0	0	0	0	
船 員	0	0	0	0	0	0	0	0	0	0	0	
道路補修員	117	100	0	0	0	0	0	0	17	0	0	
その他の技能労務関係職	125	71	9	0	0	0	18	20	3	0	4	
社会教育主事	22	0	22	0	0	0	0	0	0	0	0	
その他の教育公務員	488	0	255	3	230	0	0	0	0	0	0	
消防吏員	3,931	6	0	0	0	3,925	0	0	0	0	0	
臨時職員	0	0	0	0	0	0	0	0	0	0	0	
うち教員・講師	0	0	0	0	0	0	0	0	0	0	0	

（単位：人）

第10表 市町村別・職種別職員数

市町村名	合計	司書(補)、 学芸員(補)	医師・ 歯科医師	看護師	保健師・ 助産師	うち保健師		その他の 医療技術者	獣医師	栄養士	農業等 普及指導員	農林水産 技師	うち農業 土木技師	うち林業 技師
						うち保健所	うち市町村 保健セン ター等施設							
横浜市	46,289	179	222	1,249	697	582	259	0	6	170	0	86	86	0
川崎市	19,728	88	206	1,001	240	200	146	3	43	135	0	11	10	0
相模原市	8,009	14	10	5	131	129	21	20	23	67	0	0	0	0
指定都市計	74,026	281	438	2,255	1,068	911	426	23	72	372	0	97	96	0
横須賀市	3,281	15	5	8	78	78	14	28	13	10	0	0	0	0
平塚市	2,543	24	99	391	78	41	0	20	0	15	0	7	5	0
鎌倉市	1,305	15	0	0	20	20	0	0	0	14	0	0	0	0
藤沢市	3,872	7	158	574	87	61	14	35	0	32	0	3	2	0
小田原市	2,245	26	105	351	66	32	0	21	0	26	0	7	0	0
茅ヶ崎市	2,258	10	66	319	76	46	17	0	6	17	0	0	0	0
逗子市	454	0	0	0	15	15	0	0	0	4	0	0	0	0
三浦市	474	0	18	77	12	12	0	0	0	2	0	3	3	0
秦野市	1,098	5	0	0	26	26	0	0	0	9	0	3	2	1
厚木市	2,024	5	72	335	23	23	0	17	0	16	0	4	4	0
大和市	1,957	1	95	331	73	54	0	0	0	23	0	0	0	0
伊勢原市	660	2	0	0	16	16	0	0	0	12	0	4	4	0
海老名市	871	0	0	0	19	19	0	0	0	6	0	0	0	0
座間市	822	3	0	1	15	15	0	0	0	5	0	0	0	0
南足柄市	319	0	0	3	11	11	0	10	0	8	0	5	3	2
綾瀬市	663	5	0	0	16	16	0	16	0	5	0	0	0	0
市計(除指定都市)	24,846	118	618	2,390	631	485	45	147	19	204	0	36	23	3
市計	98,872	399	1,056	4,645	1,699	1,396	471	170	91	576	0	133	119	3
葉山町	303	0	0	0	9	9	0	9	0	5	0	0	0	0
寒川町	314	0	0	0	17	14	0	0	0	7	0	2	2	0
大磯町	267	7	0	0	6	6	0	0	0	2	0	0	0	0
二宮町	229	3	0	0	6	6	0	5	0	1	0	0	0	0
中井町	102	0	0	0	3	3	0	3	0	0	0	0	0	0
大井町	134	0	0	0	6	6	0	6	0	1	0	0	0	0
松田町	111	0	0	0	5	5	0	5	0	0	0	0	0	0
山北町	144	0	0	0	3	3	0	2	0	3	0	2	0	2
開成町	129	0	0	0	7	7	0	0	0	2	0	0	0	0
箱根町	382	10	0	0	6	6	0	0	0	6	0	0	0	0
真鶴町	102	2	0	0	4	4	0	0	0	1	0	0	0	0
湯河原町	312	3	0	0	5	5	0	5	0	5	0	0	0	0
愛川町	359	2	0	0	6	6	0	0	0	8	0	1	1	0
清川村	68	0	0	0	3	3	0	3	0	0	0	0	0	0
町村計	2,956	27	0	0	86	83	0	38	0	41	0	5	3	2
県計(除指定都市)	27,802	145	618	2,390	717	568	45	185	19	245	0	41	26	5
県計	101,828	426	1,056	4,645	1,785	1,479	471	208	91	617	0	138	122	5

(単位：人)

市町村名	動植物 飼育員	建築技師	土木技師	保育所 保育士	施設保育士・ 寄宿舎指導員等	食品、環境 衛生監視員	その他の 一般技術関係職	生活、作業 等指導員	生保担当 ケースワーカー	五法担当 ケースワーカー	査察指導員	各種社会福 祉司		その他の 一般事務関係職
												うち児童福祉司		
横浜市	3	610	1,776	1,113	116	265	1,775	187	729	488	68	404	296	10,498
川崎市	4	278	739	437	27	128	514	26	342	84	60	124	106	4,801
相模原市	0	99	241	378	8	0	88	130	170	48	16	62	62	2,134
指定都市計	7	987	2,756	1,928	151	393	2,377	343	1,241	620	144	590	464	17,433
横須賀市	0	67	332	110	5	14	144	0	56	0	11	62	25	1,311
平塚市	0	51	83	121	4	0	41	0	36	17	5	0	0	942
鎌倉市	0	44	66	74	4	0	30	1	13	8	1	0	0	638
藤沢市	0	85	237	272	1	16	94	0	51	5	11	1	0	1,186
小田原市	2	32	116	69	0	0	29	0	37	14	4	0	0	761
茅ヶ崎市	0	42	67	93	0	0	28	0	21	29	3	0	0	865
逗子市	0	4	13	22	2	0	7	0	4	6	1	0	0	239
三浦市	0	5	13	0	0	0	9	0	6	9	1	0	0	250
秦野市	0	27	72	90	0	0	16	0	16	7	3	0	0	504
厚木市	0	38	82	67	8	0	22	0	31	0	6	14	0	847
大和市	0	31	53	104	0	0	55	0	33	14	8	0	0	702
伊勢原市	0	14	29	15	0	0	5	0	11	4	2	0	0	353
海老名市	0	22	42	68	0	0	0	0	18	8	0	0	0	434
座間市	0	8	36	66	0	0	4	0	18	11	4	0	0	402
南足柄市	0	6	21	9	0	0	1	0	4	4	1	0	0	216
綾瀬市	0	12	28	38	9	0	9	0	9	7	1	0	0	358
市計（除指定都市）	2	488	1,290	1,218	33	30	494	1	364	143	62	77	25	10,008
市計	9	1,475	4,046	3,146	184	423	2,871	344	1,605	763	206	667	489	27,441
葉山町	0	5	9	15	0	0	0	0	0	0	0	0	0	151
寒川町	0	3	16	0	0	0	1	1	0	0	0	0	0	240
大磯町	0	6	9	7	0	0	0	0	0	0	0	0	0	163
二宮町	0	1	9	6	0	0	0	0	0	0	0	0	0	151
中井町	0	0	5	0	0	0	0	0	0	0	0	0	0	81
大井町	0	0	10	7	0	0	0	0	0	0	0	0	0	95
松田町	0	0	1	0	0	0	0	0	0	0	0	0	0	95
山北町	0	0	4	16	0	0	3	0	0	0	0	0	0	93
開成町	0	0	15	0	0	0	0	0	0	0	0	0	0	90
箱根町	0	7	11	29	0	0	9	0	0	0	0	0	0	195
真鶴町	0	0	5	0	0	0	0	0	0	0	0	1	0	84
湯河原町	0	3	13	42	0	0	6	0	0	0	0	0	0	146
愛川町	0	2	8	39	0	0	0	0	0	0	0	0	0	211
清川村	0	0	0	0	0	0	0	0	0	0	0	0	0	50
町村計	0	27	115	161	0	0	19	1	0	0	0	1	0	1,845
県計（除指定都市）	2	515	1,405	1,379	33	30	513	2	364	143	62	78	25	11,853
県計	9	1,502	4,161	3,307	184	423	2,890	345	1,605	763	206	668	489	29,286

(単位：人)

市町村名	運転手 ・車掌等	守衛・ 庁務員等	電気、ボイラー 等技術員	調理員	清掃職員	船員	道路補修員	その他の	社会教育	その他の	消防吏員	臨時職員	うち教員・講師
								技能労務関係職	主事	教育公務員			
横浜市	1,555	14	5	379	1,243	9	128	1,217	0	15,899	3,647	983	872
川崎市	432	222	285	173	587	8	31	244	85	6,377	1,448	248	215
相模原市	8	35	0	107	133	0	8	1	1	3,107	730	195	0
指定都市計	1,995	271	290	659	1,963	17	167	1,462	86	25,383	5,825	1,426	1,087
横須賀市	13	89	5	117	157	0	9	18	1	98	492	0	0
平塚市	0	56	0	14	107	0	13	27	6	18	267	0	0
鎌倉市	6	26	1	19	53	0	15	1	1	6	246	0	0
藤沢市	9	67	0	143	162	0	19	13	0	30	474	0	0
小田原市	4	0	0	8	46	0	8	28	0	32	374	0	0
茅ヶ崎市	7	33	0	73	78	0	0	2	4	15	308	0	0
逗子市	1	8	0	5	31	0	4	0	0	0	88	0	0
三浦市	1	0	0	0	18	0	5	3	1	4	0	0	0
秦野市	1	12	4	8	15	0	3	10	0	66	201	0	0
厚木市	4	1	0	14	48	0	9	7	2	14	257	0	0
大和市	3	14	0	14	51	0	10	8	3	19	231	0	0
伊勢原市	1	2	0	24	20	0	3	3	0	12	128	0	0
海老名市	2	2	0	3	41	0	3	1	0	14	188	0	0
座間市	1	0	0	34	46	0	0	0	0	11	155	0	0
南足柄市	4	0	0	4	2	0	0	0	1	19	0	0	0
綾瀬市	3	0	0	1	17	0	5	0	0	10	130	0	0
市計（除指定都市）	60	310	10	481	892	0	106	121	19	368	3,539	0	0
市計	2,055	581	300	1,140	2,855	17	273	1,583	105	25,751	9,364	1,426	1,087
葉山町	0	9	0	7	29	0	4	3	0	4	53	0	0
寒川町	1	1	0	15	3	0	1	0	0	6	0	0	0
大磯町	1	1	0	0	0	0	0	1	0	17	47	0	0
二宮町	0	3	0	1	0	0	0	0	0	2	46	0	0
中井町	0	1	0	0	0	0	0	0	1	11	0	0	0
大井町	0	0	0	0	0	0	0	0	1	14	0	0	0
松田町	0	0	0	0	0	0	0	0	0	10	0	0	0
山北町	0	0	0	0	0	0	0	0	0	20	0	0	0
開成町	0	1	0	2	0	0	0	0	0	12	0	0	0
箱根町	0	2	0	0	3	0	0	0	0	4	100	0	0
真鶴町	1	0	0	0	0	0	0	0	0	4	0	0	0
湯河原町	0	2	0	2	3	0	0	0	0	4	78	0	0
愛川町	0	0	0	0	5	0	6	0	1	2	68	0	0
清川村	1	0	0	0	4	0	0	0	0	10	0	0	0
町村計	4	20	0	27	47	0	11	4	3	120	392	0	0
県計（除指定都市）	64	330	10	508	939	0	117	125	22	488	3,931	0	0
県計	2,059	601	300	1,167	2,902	17	284	1,587	108	25,871	9,756	1,426	1,087

(単位：人)

第11表 類似団体別職員数の状況 中部門単純値による比較

	議会	総務					税務	民生	衛生				
		総務一般	企画開発	住民関連	その他	計			衛生	公害	清掃	環境保全	計
中核市	0.46	4.93	1.08	4.77	0.12	10.90	3.22	13.71	4.35	0.32	3.38	0.27	8.32
横須賀市	0.43	5.55	1.99	5.78	0.00	13.31	3.54	10.62	4.94	0.28	5.02	0.23	10.46
施行時特例市	0.48	5.61	1.29	5.13	0.20	12.23	3.23	14.44	2.71	0.34	2.89	0.34	6.28
平塚市	0.55	3.83	1.91	5.51	0.04	11.29	3.24	12.50	1.91	0.51	5.16	0.47	8.05
小田原市	0.64	7.74	2.54	7.10	0.00	17.38	3.50	10.12	2.65	0.21	3.39	0.58	6.83
茅ヶ崎市	0.53	5.00	0.81	6.22	0.00	12.04	2.77	10.98	4.39	0.37	3.99	0.37	9.11
厚木市	0.58	4.43	1.34	5.37	0.00	11.14	3.45	10.83	2.28	0.22	3.58	0.58	6.67
大和市	0.41	4.20	1.07	3.87	0.16	9.30	2.80	11.48	2.84	0.29	3.54	0.29	6.96
市Ⅳ-3	0.50	5.14	1.10	5.03	0.14	11.42	3.26	15.41	2.53	0.26	2.58	0.42	5.79
鎌倉市	0.68	5.08	3.50	5.82	0.00	14.40	3.45	11.75	1.81	0.17	5.08	0.45	7.51
藤沢市	0.36	3.70	1.31	5.44	0.00	10.45	2.87	12.59	3.97	0.41	5.03	0.45	9.86
秦野市	0.63	5.50	0.81	4.75	0.00	11.06	2.88	11.75	2.06	0.19	1.50	0.75	4.50
市Ⅲ-3	0.62	6.53	1.26	5.01	0.20	13.01	3.70	14.32	2.80	0.16	2.09	0.40	5.45
海老名市	0.51	6.42	0.44	4.82	0.00	11.68	2.70	11.90	1.61	0.07	3.72	0.58	5.99
座間市	0.46	5.01	0.38	4.78	0.30	10.48	2.51	13.06	2.51	0.15	4.25	0.68	7.59
市Ⅱ-3	0.78	8.23	1.55	4.91	0.08	14.78	4.07	15.71	3.30	0.20	1.90	0.37	5.77
逗子市	0.84	8.76	2.69	6.06	0.00	17.51	3.87	13.30	2.19	0.00	6.74	0.00	8.92
伊勢原市	0.80	6.21	1.40	3.91	0.00	11.52	3.01	11.32	2.81	0.30	2.61	0.20	5.91
綾瀬市	0.95	8.41	0.95	4.97	0.36	14.68	3.67	13.26	2.49	0.24	3.32	0.59	6.63
市Ⅰ-3	1.34	13.30	3.02	6.35	0.11	22.77	5.70	19.51	5.42	0.19	1.94	0.55	8.11
南足柄市	0.97	11.15	2.18	5.58	0.00	18.91	3.88	13.09	5.58	0.24	1.70	0.48	8.00
市Ⅰ-1	1.37	14.98	2.82	6.72	0.14	24.67	5.94	20.48	6.24	0.17	1.58	0.50	8.48
三浦市	1.20	15.07	1.67	6.93	0.48	24.15	4.07	6.46	3.83	0.00	7.41	0.72	11.96

* 数値は人口1万人あたりの職員数

* 端数処理の関係で各部門の計がその内訳と合わない場合がある。

	労働	農林水産				商工			土木					一般行政 計	
		農業	林業	水産業	計	商工	観光	計	土木	建築	都市計画	ダム	下水		計
中核市	0.10	1.28	0.16	0.09	1.53	0.67	0.55	1.21	2.93	1.80	2.02		0.06	6.81	46.25
横須賀市	0.05	0.33	0.00	0.28	0.61	0.79	0.64	1.43	4.43	2.32	2.09	0.00	0.00	8.83	49.29
施行時特例市	0.13	1.20	0.09	0.07	1.36	0.73	0.46	1.19	2.78	1.62	2.09		0.08	6.57	45.92
平塚市	0.08	1.09	0.00	0.12	1.21	0.66	0.20	0.86	2.73	1.80	3.40	0.00	0.16	8.09	45.86
小田原市	0.11	1.06	0.21	0.37	1.64	0.85	0.95	1.80	3.44	1.80	2.38	0.00	0.00	7.63	49.65
茅ヶ崎市	0.20	0.41	0.00	0.16	0.57	0.41	0.37	0.77	2.36	1.10	2.20	0.00	0.49	6.14	43.12
厚木市	0.09	1.16	0.04	0.00	1.21	0.72	0.36	1.07	3.27	2.19	2.77	0.00	0.27	8.50	43.54
大和市	0.08	0.33	0.00	0.00	0.33	0.29	0.16	0.45	1.65	1.28	1.73	0.00	0.00	4.65	36.47
市Ⅳ-3	0.07	0.70	0.04	0.06	0.80	0.45	0.27	0.72	2.59	1.68	2.03		0.05	6.35	44.31
鎌倉市	0.17	0.28	0.00	0.17	0.45	0.34	0.62	0.96	2.94	1.75	3.39	0.00	0.00	8.08	47.44
藤沢市	0.09	0.50	0.00	0.07	0.56	0.29	0.20	0.50	3.14	1.81	1.40	0.00	0.00	6.34	43.63
秦野市	0.06	0.94	0.38	0.00	1.31	0.50	0.56	1.06	2.94	2.00	2.63	0.00	0.00	7.56	40.82
市Ⅲ-3	0.08	1.25	0.13	0.07	1.44	0.70	0.50	1.19	2.69	1.57	2.17		0.09	6.51	46.33
海老名市	0.00	0.95	0.00	0.00	0.95	0.88	0.00	0.88	2.34	1.46	2.63	0.00	0.07	6.50	41.11
座間市	0.00	0.30	0.00	0.00	0.30	0.23	0.15	0.38	1.29	0.91	1.06	0.00	0.00	3.26	38.04
市Ⅱ-3	0.08	1.45	0.16	0.11	1.72	0.84	0.54	1.39	2.82	1.21	1.92		0.02	5.97	50.28
逗子市	0.00	0.00	0.00	0.17	0.17	0.67	0.17	0.84	2.02	0.34	1.52	0.00	0.00	3.87	49.33
伊勢原市	0.00	1.70	0.10	0.00	1.80	0.50	0.70	1.20	3.01	1.10	2.30	0.00	0.10	6.51	42.09
綾瀬市	0.00	1.07	0.00	0.00	1.07	1.66	0.00	1.66	2.96	1.18	3.20	0.00	0.00	7.34	49.26
市Ⅰ-3	0.14	4.26	0.62	0.42	5.31	1.72	1.91	3.64	4.28	2.06	2.05	0.01	0.03	8.42	74.95
南足柄市	0.24	1.94	0.97	0.00	2.91	0.48	0.73	1.21	2.42	1.70	2.42	0.00	0.00	6.54	55.75
市Ⅰ-1	0.13	6.22	0.81	0.63	7.66	1.70	2.13	3.83	5.11	1.65	1.60	0.02	0.05	8.43	80.99
三浦市	0.24	1.67	0.00	1.20	2.87	1.20	1.67	2.87	4.78	1.43	3.11	0.00	0.00	9.33	63.13

* 数値は人口1万人あたりの職員数

* 端数処理の関係で各部門の計がその内訳と合わない場合がある。

	教育								消防	特別行政 計	普通会計 計
	教育一般	社会教育	保健体育	学校以外の教育計	義務教育	その他の学校教育	学校教育計	計			
中核市	2.05	2.08	0.85	4.98	1.86	2.02	3.88	8.86	8.68	17.54	63.79
横須賀市	2.21	1.27	0.53	4.02	4.68	1.55	6.24	10.26	12.88	23.14	72.43
施行時特例市	2.33	2.39	0.94	5.66	1.59	1.47	3.06	8.72	9.30	18.02	63.94
平塚市	3.48	3.40	1.02	7.89	2.54	0.35	2.89	10.78	10.55	21.33	67.19
小田原市	1.96	2.33	1.17	5.46	0.64	1.11	1.75	7.21	19.82	27.02	76.67
茅ヶ崎市	2.40	2.03	0.28	4.72	3.90	0.00	3.90	8.62	12.77	21.39	64.51
厚木市	3.00	2.82	1.75	7.56	0.63	0.00	0.63	8.19	11.64	19.83	63.37
大和市	2.02	1.65	0.99	4.65	0.82	0.00	0.82	5.47	9.59	15.07	51.54
市Ⅳ-3	2.22	2.34	0.71	5.27	2.12	1.45	3.57	8.85	7.71	16.56	60.87
鎌倉市	2.49	2.88	0.45	5.82	2.71	0.00	2.71	8.53	14.29	22.82	70.26
藤沢市	1.49	1.72	0.59	3.79	3.63	0.00	3.63	7.43	10.77	18.19	61.82
秦野市	2.06	1.19	0.56	3.81	1.13	3.19	4.31	8.13	12.56	20.69	61.51
市Ⅲ-3	2.56	2.51	1.05	6.13	0.93	0.90	1.83	7.96	6.40	14.36	60.69
海老名市	2.99	0.88	0.00	3.87	0.22	0.00	0.22	4.09	13.87	17.96	59.07
座間市	1.75	2.51	0.38	4.63	2.05	0.00	2.05	6.68	11.92	18.60	56.64
市Ⅱ-3	2.91	2.80	0.99	6.70	0.82	1.24	2.06	8.76	4.61	13.37	63.64
逗子市	3.03	1.18	0.17	4.38	2.69	0.00	2.69	7.07	14.82	21.89	71.22
伊勢原市	2.51	1.50	0.80	4.81	2.30	0.00	2.30	7.11	13.03	20.14	62.23
綾瀬市	3.79	1.42	0.36	5.57	0.00	0.00	0.00	5.57	15.28	20.84	70.10
市Ⅰ-3	4.22	3.82	1.42	9.45	1.10	2.47	3.57	13.02	6.53	19.55	94.50
南足柄市	3.15	2.42	0.73	6.30	1.94	4.12	6.06	12.36	0.00	12.36	68.11
市Ⅰ-1	4.33	4.54	1.92	10.79	1.24	2.33	3.57	14.37	8.95	23.32	104.30
三浦市	4.07	2.39	0.24	6.70	0.00	0.00	0.00	6.70	0.00	6.70	69.83

* 数値は人口1万人あたりの職員数

* 端数処理の関係で各部門の計が
その内訳と合わない場合がある。

	議会	総務					税務	民生	衛生				
		総務一般	企画開発	住民関連	その他	計			衛生	公害	清掃	環境保全	計
町村V-2	0.95	9.17	1.65	4.74	0.05	15.61	4.61	14.93	4.60	0.09	1.10	0.40	6.19
葉山町	1.22	9.13	1.52	5.17	0.00	15.82	4.56	11.56	3.96	0.00	11.56	0.91	16.43
寒川町	1.02	9.17	1.22	8.15	0.00	18.55	4.08	7.54	3.26	0.41	1.83	0.41	5.91
大磯町	0.92	8.62	1.54	4.93	0.00	15.09	3.70	11.09	4.00	0.00	2.77	1.23	8.01
二宮町	1.06	10.64	2.84	5.68	0.00	19.16	3.19	8.16	5.68	0.00	1.77	0.35	7.81
湯河原町	1.24	14.49	0.00	4.14	0.00	18.63	5.80	26.50	6.21	0.00	3.31	0.00	9.52
町村V-1	1.03	10.19	1.92	5.29	0.04	17.44	5.06	19.99	4.90	0.20	0.60	0.26	5.95
愛川町	1.01	9.07	1.51	4.28	0.00	14.87	4.79	17.64	4.79	0.00	3.02	0.25	8.06
町村IV-2	1.48	13.93	3.07	6.54	0.05	23.59	6.16	20.47	7.10	0.15	1.16	0.26	8.67
大井町	1.15	11.53	1.15	7.49	0.00	20.17	5.76	10.37	4.03	0.58	0.58	0.58	5.76
開成町	1.63	10.33	2.72	5.44	0.00	18.49	4.35	8.70	5.98	0.00	0.54	1.09	7.61
町村III-2	1.79	15.74	3.98	7.05	0.17	26.95	7.21	22.04	8.52	0.08	1.06	0.36	10.03
松田町	1.86	14.88	9.30	7.44	0.00	31.61	6.51	9.30	2.79	0.00	3.72	0.00	6.51
箱根町	2.72	30.82	10.88	19.94	0.00	61.64	14.50	50.76	9.06	0.00	9.06	3.63	21.75
町村II-2	2.61	21.38	5.76	8.43	0.12	35.68	9.11	29.40	10.26	0.04	1.95	0.74	12.99
中井町	2.20	17.58	4.40	8.79	0.00	30.77	6.59	8.79	6.59	0.00	0.00	1.10	7.69
山北町	2.04	19.42	8.18	11.24	0.00	38.84	7.16	28.62	7.16	0.00	5.11	3.07	15.33
真鶴町	2.86	30.07	1.43	7.16	0.00	38.66	8.59	11.45	11.45	0.00	0.00	0.00	11.45
町村I-2	5.68	50.22	11.15	12.56	1.27	75.20	13.16	44.88	23.38	0.33	2.27	0.80	26.78
清川村	6.99	27.97	17.48	17.48	0.00	62.94	17.48	13.99	27.97	0.00	13.99	0.00	41.96

* 数値は人口1万人あたりの職員数

* 端数処理の関係で各部門の計がその内訳と合わない場合がある。

	労働	農林水産				商工			土木					一般行政 計	
		農業	林業	水産業	計	商工	観光	計	土木	建築	都市計画	ダム	下水		計
町村V-2	0.04	2.36	0.17	0.05	2.58	0.86	0.51	1.37	2.86	0.77	1.83		0.02	5.46	51.74
葉山町	0.00	0.30	0.00	0.30	0.61	0.30	0.61	0.91	4.87	1.22	3.04	0.00	0.00	9.13	60.25
寒川町	0.00	1.22	0.00	0.00	1.22	1.83	0.00	1.83	2.24	0.61	3.67	0.00	0.00	6.52	46.67
大磯町	0.00	2.16	0.00	0.00	2.16	0.00	1.23	1.23	4.00	0.92	2.46	0.00	0.00	7.39	49.59
二宮町	0.00	2.48	0.00	0.00	2.48	0.71	0.00	0.71	1.77	0.00	2.13	0.00	0.00	3.90	46.48
湯河原町	0.00	2.07	0.41	0.00	2.48	0.41	4.14	4.55	2.07	0.41	2.48	0.00	0.00	4.97	73.70
町村V-1	0.13	3.55	0.33	0.08	3.97	1.16	0.86	2.02	3.29	0.67	1.67	0.01	0.07	5.71	61.31
愛川町	0.25	2.02	0.00	0.00	2.02	0.50	0.76	1.26	4.79	0.50	1.26	0.00	0.25	6.80	56.69
町村IV-2	0.13	4.27	0.57	0.38	5.22	1.38	1.28	2.66	4.78	1.41	1.51		0.01	7.71	76.10
大井町	0.00	1.73	0.00	0.00	1.73	0.58	1.15	1.73	3.46	0.00	1.73	0.00	0.00	5.19	51.87
開成町	0.00	1.63	0.00	0.00	1.63	1.63	0.00	1.63	1.63	0.54	2.18	0.00	0.00	4.35	48.41
町村III-2	0.01	6.10	0.67	0.47	7.25	1.27	1.89	3.16	5.69	1.37	1.22	0.04	0.06	8.37	86.81
松田町	0.00	8.37	0.00	0.00	8.37	1.86	0.93	2.79	3.72	0.00	2.79	0.00	0.00	6.51	73.45
箱根町	0.00	0.91	0.91	0.00	1.81	0.91	19.04	19.94	8.16	1.81	8.16	0.00	0.00	18.13	191.26
町村II-2	0.04	7.75	1.23	0.60	9.58	2.07	3.65	5.72	7.45	1.42	1.03		0.10	10.01	115.14
中井町	0.00	6.59	0.00	0.00	6.59	1.10	1.10	2.20	5.50	0.00	3.30	0.00	0.00	8.79	73.63
山北町	0.00	6.13	2.04	0.00	8.18	2.04	3.07	5.11	7.16	1.02	2.04	0.00	0.00	10.22	115.51
真鶴町	2.86	1.43	0.00	1.43	2.86	2.86	4.30	7.16	8.59	0.00	1.43	0.00	0.00	10.02	93.07
町村I-2	0.33	12.89	5.14	2.34	20.37	4.81	7.95	12.76	16.90	3.07	0.40		0.27	20.64	219.80
清川村	0.00	6.99	6.99	0.00	13.99	3.50	6.99	10.49	6.99	0.00	0.00	0.00	0.00	6.99	174.83

* 数値は人口1万人あたりの職員数

* 端数処理の関係で各部門の計がその内訳と合わない場合がある。

	教育								消防	特別行政 計	普通会計 計
	教育一般	社会教育	保健体育	学校以外の教育計	義務教育	その他の学校教育	学校教育計	計			
町村V-2	3.25	3.51	1.35	8.11	0.95	2.33	3.28	11.39	2.71	14.10	65.84
葉山町	4.26	1.83	0.61	6.69	4.87	0.00	4.87	11.56	16.43	27.99	88.24
寒川町	5.30	0.41	0.00	5.71	3.87	0.00	3.87	9.58	0.00	9.58	56.25
大磯町	4.00	3.70	0.00	7.70	0.31	4.00	4.31	12.01	14.79	26.80	76.39
二宮町	3.55	2.48	1.42	7.45	1.06	0.00	1.06	8.52	16.68	25.19	71.67
湯河原町	3.31	4.14	0.83	8.28	1.66	1.66	3.31	11.59	32.30	43.89	117.59
町村V-1	3.36	3.90	1.68	8.94	1.11	1.49	2.60	11.54	3.51	15.05	76.36
愛川町	3.02	3.02	1.26	7.31	1.26	0.00	1.26	8.57	17.13	25.70	82.39
町村IV-2	4.35	4.71	1.88	10.94	1.50	1.79	3.29	14.23	3.07	17.30	93.40
大井町	3.46	4.03	1.15	8.65	0.00	7.49	7.49	16.14	0.00	16.14	68.01
開成町	3.81	1.09	1.09	5.98	2.72	6.53	9.25	15.23	0.00	15.23	63.64
町村III-2	5.11	6.09	1.97	13.17	1.27	2.71	3.98	17.15	1.96	19.11	105.92
松田町	3.72	7.44	0.00	11.16	0.00	9.30	9.30	20.45	0.00	20.45	93.90
箱根町	9.97	12.69	1.81	24.47	3.63	2.72	6.35	30.82	91.55	122.37	313.63
町村II-2	7.24	6.48	2.79	16.50	0.66	3.39	4.06	20.56	1.54	22.10	137.25
中井町	5.50	6.59	0.00	12.09	1.10	12.09	13.19	25.28	0.00	25.28	98.91
山北町	6.13	7.16	0.00	13.29	1.02	4.09	5.11	18.40	0.00	18.40	133.91
真鶴町	2.86	8.59	2.86	17.18	0.00	4.30	4.30	21.48	0.00	21.48	114.55
町村I-2	12.96	10.35	2.60	25.91	1.47	6.08	7.55	33.46	3.74	37.20	257.00
清川村	13.99	6.99	3.50	24.48	0.00	17.48	17.48	41.96	0.00	41.96	216.78

* 数値は人口1万人あたりの職員数

* 端数処理の関係で各部門の計が
その内訳と合わない場合がある。

第12表 類似団体別職員数の状況 修正値による比較

	議 会	総 務					税 務	民 生			
		総務一般	企画開発	住民関連	その他	民生		民生一般	福祉事務所	児童相談所等	保育所
中核市	0.46	4.99	1.08	5.00	0.45	0.34	3.22	2.15	4.24	0.48	6.37
横須賀市	0.43	5.55	1.99	5.78	0.97	0.00	3.54	1.58	3.95	1.07	3.26
施行時特例市	0.48	5.71	1.29	5.47	0.79	0.65	3.23	1.81	4.22	0.48	7.52
平塚市	0.55	3.83	1.91	5.51	0.27	0.04	3.24	1.64	5.55	0.00	5.12
小田原市	0.64	7.74	2.54	7.10	0.95	0.00	3.50	3.13	3.07	0.00	3.28
茅ヶ崎市	0.53	5.00	0.81	6.22	0.00	0.00	2.77	0.89	5.25	0.00	4.56
厚木市	0.58	4.43	1.34	5.37	0.00	0.00	3.45	1.34	5.86	0.00	3.31
大和市	0.41	4.20	1.07	3.87	0.00	0.16	2.80	3.58	3.17	0.00	4.49
市Ⅳ-3	0.50	5.22	1.10	5.31	0.68	0.36	3.26	2.63	3.95	0.52	7.31
鎌倉市	0.68	5.08	3.50	5.82	0.00	0.00	3.45	2.15	4.41	0.00	4.52
藤沢市	0.36	3.70	1.31	5.44	1.53	0.00	2.87	3.97	1.44	0.00	7.11
秦野市	0.63	5.50	0.81	4.75	0.38	0.00	2.88	1.13	3.88	0.00	6.50
市Ⅲ-3	0.62	6.63	1.26	5.34	0.46	0.63	3.70	2.22	5.00	0.42	6.01
海老名市	0.51	6.42	0.44	4.82	0.00	0.00	2.70	0.88	5.40	0.00	4.89
座間市	0.46	5.01	0.38	4.78	0.00	0.30	2.51	0.99	5.92	0.00	5.92
市Ⅱ-3	0.78	8.39	1.55	6.18	1.43	0.70	4.07	2.31	5.78	0.64	7.53
逗子市	0.84	8.76	2.69	6.06	0.00	0.00	3.87	3.37	5.56	0.00	3.70
伊勢原市	0.80	6.21	1.40	3.91	0.20	0.00	3.01	1.40	7.31	0.00	2.10
綾瀬市	0.95	8.41	0.95	4.97	0.00	0.36	3.67	0.12	6.04	0.00	5.09
市Ⅰ-3	1.34	13.52	3.02	7.08	0.62	2.24	5.70	4.44	7.63	1.34	9.10
南足柄市	0.97	11.15	2.18	5.58	0.00	0.00	3.88	0.00	9.21	0.00	3.39
市Ⅰ-1	1.37	15.04	2.82	8.15	1.23	1.30	5.94	2.89	7.18	0.58	11.47
三浦市	1.20	15.07	1.67	6.93	0.00	0.48	4.07	0.00	5.50	0.00	0.00

* 数値は人口1万人あたりの職員数

* 端数処理の関係で各部門の計がその内訳と合わない場合がある。

	民生				衛生							
	民生				衛生							
	老人福祉施設	その他の社会福祉施設	各種年金保険関係	旧地域改善対策	衛生一般	保健センター等施設	保健所	と畜検査	試験研究養成機関	医療施設	火葬場墓地	
中核市	0.15	0.77	0.23	0.26	0.72	1.04	2.74	0.28	0.32	0.16	0.16	
横須賀市	0.00	0.38	0.38	0.00	1.78	0.71	2.29	0.00	0.00	0.00	0.15	
施行時特例市	0.21	1.21	0.25	0.17	1.38	1.44	2.90	0.37	0.47	0.32	0.13	
平塚市	0.00	0.00	0.20	0.00	0.82	1.09	0.00	0.00	0.00	0.00	0.00	
小田原市	0.00	0.42	0.16	0.05	0.42	2.07	0.00	0.00	0.00	0.00	0.16	
茅ヶ崎市	0.00	0.00	0.28	0.00	0.00	0.00	4.31	0.00	0.00	0.00	0.08	
厚木市	0.00	0.00	0.18	0.13	0.00	2.10	0.00	0.00	0.00	0.00	0.18	
大和市	0.00	0.00	0.25	0.00	2.84	0.00	0.00	0.00	0.00	0.00	0.00	
市Ⅳ-3	0.16	1.50	0.25	0.26	1.07	1.66	1.93		0.30	0.06	0.21	
鎌倉市	0.00	0.40	0.28	0.00	1.81	0.00	0.00	0.00	0.00	0.00	0.00	
藤沢市	0.00	0.00	0.00	0.07	0.32	1.33	1.99	0.00	0.34	0.00	0.00	
秦野市	0.00	0.00	0.13	0.13	2.06	0.00	0.00	0.00	0.00	0.00	0.00	
市Ⅲ-3	0.31	1.15	0.33	0.31	1.26	1.89	4.71		0.00	0.95	0.16	
海老名市	0.00	0.58	0.15	0.00	1.61	0.00	0.00	0.00	0.00	0.00	0.00	
座間市	0.00	0.00	0.23	0.00	2.51	0.00	0.00	0.00	0.00	0.00	0.00	
市Ⅱ-3	0.24	1.09	0.42	0.66	1.55	2.35			1.72	0.74	0.23	
逗子市	0.00	0.51	0.17	0.00	2.19	0.00	0.00	0.00	0.00	0.00	0.00	
伊勢原市	0.00	0.00	0.30	0.20	2.81	0.00	0.00	0.00	0.00	0.00	0.00	
綾瀬市	0.00	1.54	0.47	0.00	0.12	2.37	0.00	0.00	0.00	0.00	0.00	
市Ⅰ-3	2.42	1.28	0.56	1.15	3.19	3.64			2.29	0.45	0.36	
南足柄市	0.00	0.00	0.48	0.00	1.70	3.88	0.00	0.00	0.00	0.00	0.00	
市Ⅰ-1	3.47	1.47	0.59	0.96	3.69	4.28			3.32	1.22	0.55	
三浦市	0.00	0.00	0.96	0.00	3.83	0.00	0.00	0.00	0.00	0.00	0.00	

* 数値は人口1万人あたりの職員数

* 端数処理の関係で各部門の計がその内訳と合わない場合がある。

	衛 生						労 働			
	公 害	清 掃				環境保全	労 働			
		公 害	清掃一般	ごみ収集	ごみ処理		し尿収集	し尿処理	労働一般	職業能力開発校
中核市	0.33	0.93	1.85	0.76	0.23	0.13	0.31	0.10		0.08
横須賀市	0.28	0.66	3.13	1.22	0.00	0.00	0.23	0.05	0.00	0.00
施行時特例市	0.35	0.77	1.87	0.50	0.43	0.16	0.36	0.12		0.07
平塚市	0.51	0.94	4.18	0.04	0.00	0.00	0.47	0.08	0.00	0.00
小田原市	0.21	0.64	2.33	0.37	0.00	0.05	0.58	0.11	0.00	0.00
茅ヶ崎市	0.37	0.98	2.68	0.33	0.00	0.00	0.37	0.20	0.00	0.00
厚木市	0.22	0.76	2.33	0.49	0.00	0.00	0.58	0.09	0.00	0.00
大和市	0.29	0.37	2.26	0.91	0.00	0.00	0.29	0.08	0.00	0.00
市Ⅳ-3	0.28	0.83	1.72	0.84		0.20	0.44	0.10		
鎌倉市	0.17	1.64	2.99	0.34	0.00	0.11	0.45	0.17	0.00	0.00
藤沢市	0.41	0.29	3.32	1.33	0.00	0.09	0.45	0.09	0.00	0.00
秦野市	0.19	0.56	0.94	0.00	0.00	0.00	0.75	0.06	0.00	0.00
市Ⅲ-3	0.24	0.91	1.44	0.61	0.33	0.23	0.56	0.13		0.11
海老名市	0.07	0.95	2.63	0.00	0.15	0.00	0.58	0.00	0.00	0.00
座間市	0.15	0.46	3.80	0.00	0.00	0.00	0.68	0.00	0.00	0.00
市Ⅱ-3	0.32	0.88	1.87	0.95	1.52	0.39	0.52	0.20		0.16
逗子市	0.00	1.01	2.36	3.37	0.00	0.00	0.00	0.00	0.00	0.00
伊勢原市	0.30	0.40	2.20	0.00	0.00	0.00	0.20	0.00	0.00	0.00
綾瀬市	0.24	1.07	1.78	0.00	0.47	0.00	0.59	0.00	0.00	0.00
市Ⅰ-3	0.69	1.21	1.28	1.49	2.32	0.57	1.06	0.50		
南足柄市	0.24	0.48	0.00	1.21	0.00	0.00	0.48	0.24	0.00	0.00
市Ⅰ-1	0.43	1.01	1.66	1.09	1.20	0.71	0.88	0.43		0.24
三浦市	0.00	1.43	3.35	2.63	0.00	0.00	0.72	0.24	0.00	0.00

* 数値は人口1万人あたりの職員数

* 端数処理の関係で各部門の計がその内訳と合わない場合がある。

	農林水産				商工		土木					
	農業		林業	水産業	商工	観光	土木			建築	都市計画	
	農業一般	試験研究養成機関					土木一般	用地買収	港湾・空港・海岸		都市計画一般	都市公園
中核市	1.22	0.21	0.24	0.43	0.92	0.56	2.62	0.27	0.28	1.80	1.40	0.62
横須賀市	0.33	0.00	0.00	0.28	0.79	0.64	2.93	0.59	0.92	2.32	1.17	0.92
施行時特例市	1.20	0.13	0.21	0.27	0.88	0.46	2.60	0.25	0.13	1.62	1.47	0.62
平塚市	1.09	0.00	0.00	0.12	0.66	0.20	2.58	0.16	0.00	1.80	1.64	1.76
小田原市	1.06	0.00	0.21	0.37	0.85	0.95	3.13	0.32	0.00	1.80	1.75	0.64
茅ヶ崎市	0.41	0.00	0.00	0.16	0.41	0.37	2.03	0.33	0.00	1.10	1.87	0.33
厚木市	1.16	0.00	0.04	0.00	0.72	0.36	2.95	0.31	0.00	2.19	1.83	0.94
大和市	0.33	0.00	0.00	0.00	0.29	0.16	1.48	0.16	0.00	1.28	1.19	0.54
市Ⅳ-3	0.72		0.19	0.37	0.79	0.32	2.38	0.21	0.38	1.72	1.29	0.73
鎌倉市	0.28	0.00	0.00	0.17	0.34	0.62	2.94	0.00	0.00	1.75	2.26	1.13
藤沢市	0.50	0.00	0.00	0.07	0.29	0.20	3.02	0.11	0.00	1.81	0.86	0.54
秦野市	0.94	0.00	0.38	0.00	0.50	0.56	2.63	0.31	0.00	2.00	2.19	0.44
市Ⅲ-3	1.28		0.35	0.37	1.35	0.60	2.42	0.35	0.59	1.57	1.57	0.60
海老名市	0.95	0.00	0.00	0.00	0.88	0.00	1.97	0.37	0.00	1.46	2.34	0.29
座間市	0.30	0.00	0.00	0.00	0.23	0.15	1.14	0.15	0.00	0.91	0.53	0.53
市Ⅱ-3	1.48		0.35	0.55	1.01	0.77	2.59	0.38	0.52	1.24	1.47	0.48
逗子市	0.00	0.00	0.00	0.17	0.67	0.17	1.52	0.51	0.00	0.34	0.84	0.67
伊勢原市	1.70	0.00	0.10	0.00	0.50	0.70	2.81	0.20	0.00	1.10	1.50	0.80
綾瀬市	1.07	0.00	0.00	0.00	1.66	0.00	2.61	0.36	0.00	1.18	2.25	0.95
市Ⅰ-3	4.25	0.47	0.87	1.09	1.98	1.98	3.88	0.85	0.91	2.14	1.59	0.63
南足柄市	1.94	0.00	0.97	0.00	0.48	0.73	2.42	0.00	0.00	1.70	2.18	0.24
市Ⅰ-1	6.21	1.11	0.96	3.86	2.09	2.16	4.72	0.80	0.78	1.69	1.37	0.55
三浦市	1.67	0.00	0.00	1.20	1.20	1.67	4.30	0.48	0.00	1.43	2.39	0.72

* 数値は人口1万人あたりの職員数

* 端数処理の関係で各部門の計がその内訳と合わない場合がある。

	土 木		教 育								
	ダ ム	下 水	教育一般		社会教育				保健体育		
			教育一般	教育研究所等	社会教育一般	文化財保護	公民館	その他の社会教育施設	保健体育一般	給食センター	保健体育施設
中核市	0.02	0.27	1.76	0.35	0.53	0.39	0.61	0.93	0.47	0.48	0.18
横須賀市	0.00	0.00	1.73	0.48	0.13	0.13	0.00	1.02	0.53	0.00	0.00
施行時特例市	0.07	0.26	2.07	0.32	0.50	0.38	0.80	0.91	0.56	0.55	0.33
平塚市	0.00	0.16	2.73	0.74	0.23	0.27	1.25	1.64	0.90	0.12	0.00
小田原市	0.00	0.00	1.85	0.11	0.42	0.74	0.16	1.01	0.32	0.85	0.00
茅ヶ崎市	0.00	0.49	2.12	0.28	0.33	0.45	0.41	0.85	0.28	0.00	0.00
厚木市	0.00	0.27	2.46	0.54	0.36	0.31	1.57	0.58	1.43	0.31	0.00
大和市	0.00	0.00	1.56	0.45	0.66	0.25	0.16	0.58	0.70	0.29	0.00
市Ⅳ-3		0.25	2.02	0.29	0.50	0.26	0.52	1.23	0.51	0.53	0.17
鎌倉市	0.00	0.00	2.26	0.23	0.23	0.62	0.34	1.69	0.45	0.00	0.00
藤沢市	0.00	0.00	1.33	0.16	0.23	0.32	0.41	0.77	0.59	0.00	0.00
秦野市	0.00	0.00	1.88	0.19	0.38	0.31	0.13	0.38	0.56	0.00	0.00
市Ⅲ-3		0.39	2.38	0.41	0.75	0.43	0.84	1.15	0.59	0.80	0.16
海老名市	0.00	0.07	2.56	0.44	0.58	0.29	0.00	0.00	0.00	0.00	0.00
座間市	0.00	0.00	1.59	0.15	1.14	0.15	0.46	0.76	0.38	0.00	0.00
市Ⅱ-3	0.19	0.34	2.83	0.41	0.98	0.61	0.72	1.04	0.64	0.67	0.46
逗子市	0.00	0.00	2.19	0.84	0.67	0.17	0.00	0.34	0.17	0.00	0.00
伊勢原市	0.00	0.10	2.00	0.50	0.30	0.40	0.20	0.60	0.80	0.00	0.00
綾瀬市	0.00	0.00	3.08	0.71	1.07	0.36	0.00	0.00	0.00	0.36	0.00
市Ⅰ-3	0.23	0.52	4.20	0.24	1.84	0.74	0.88	1.14	1.07	1.17	0.80
南足柄市	0.00	0.00	2.91	0.24	0.97	0.48	0.24	0.73	0.73	0.00	0.00
市Ⅰ-1	0.67	0.42	4.29	0.58	1.91	1.09	1.46	1.34	1.22	1.33	0.88
三浦市	0.00	0.00	4.07	0.00	1.67	0.00	0.24	0.48	0.00	0.24	0.00

* 数値は人口1万人あたりの職員数

* 端数処理の関係で各部門の計が
その内訳と合わない場合がある。

									消 防
	義務教育			その他の学校教育					
	小学校	中学校	特別支援学校(小・中学部)	高等学校	大学・短期大学	特別支援学校(高等部)	幼稚園	その他	
中核市	1.46	0.49	0.08	1.88	0.73	0.02	1.27	0.23	10.76
横須賀市	3.56	0.87	0.25	1.50	0.00	0.00	0.05	0.00	12.88
施行時特例市	1.29	0.45	0.21	2.62			1.32		10.56
平塚市	1.88	0.66	0.00	0.00	0.00	0.00	0.35	0.00	10.55
小田原市	0.64	0.00	0.00	0.00	0.00	0.00	1.11	0.00	19.82
茅ヶ崎市	3.38	0.53	0.00	0.00	0.00	0.00	0.00	0.00	12.77
厚木市	0.54	0.09	0.00	0.00	0.00	0.00	0.00	0.00	11.64
大和市	0.74	0.08	0.00	0.00	0.00	0.00	0.00	0.00	9.59
市Ⅳ-3	1.69	0.48	0.09	2.40	1.49		1.65	0.06	11.06
鎌倉市	2.20	0.51	0.00	0.00	0.00	0.00	0.00	0.00	14.29
藤沢市	3.11	0.45	0.07	0.00	0.00	0.00	0.00	0.00	10.77
秦野市	1.06	0.06	0.00	0.00	0.00	0.00	3.19	0.00	12.56
市Ⅲ-3	1.00	0.39	0.18	5.28			1.67		11.28
海老名市	0.15	0.07	0.00	0.00	0.00	0.00	0.00	0.00	13.87
座間市	2.05	0.00	0.00	0.00	0.00	0.00	0.00	0.00	11.92
市Ⅱ-3	1.02	0.35		6.43			2.72		12.55
逗子市	2.19	0.51	0.00	0.00	0.00	0.00	0.00	0.00	14.82
伊勢原市	2.00	0.30	0.00	0.00	0.00	0.00	0.00	0.00	13.03
綾瀬市	0.00	0.00	0.00	0.00	0.00	0.00	0.00	0.00	15.28
市Ⅰ-3	1.73	0.87		15.61			3.25	2.45	19.49
南足柄市	1.45	0.48	0.00	0.00	0.00	0.00	4.12	0.00	0.00
市Ⅰ-1	1.56	0.88	0.24	7.66	20.74		4.31		20.82
三浦市	0.00	0.00	0.00	0.00	0.00	0.00	0.00	0.00	0.00

* 数値は人口1万人あたりの職員数

* 端数処理の関係で各部門の計がその内訳と合わない場合がある。

	議 会	総 務					税 務	民 生			
		総務一般	企画開発	住民関連	その他	民 生					
						(市民センター等施設)		民生一般	福祉事務所	児童相談所等	保育所
町村V-2	0.95	9.46	1.69	5.85	0.73	0.97	4.61	6.53	1.59	0.76	8.46
葉山町	1.22	9.13	1.52	5.17	0.00	0.00	4.56	6.09	0.00	0.00	4.56
寒川町	1.02	9.17	1.22	8.15	0.00	0.00	4.08	6.93	0.00	0.00	0.00
大磯町	0.92	8.62	1.54	4.93	0.00	0.00	3.70	7.08	0.00	0.00	3.39
二宮町	1.06	10.64	2.84	5.68	0.00	0.00	3.19	4.97	0.00	0.00	2.84
湯河原町	1.24	14.49	0.00	4.14	0.00	0.00	5.80	7.04	0.00	0.00	19.05
町村V-1	1.03	10.56	1.96	7.49	1.73	0.75	5.06	6.81			14.96
愛川町	1.01	9.07	1.51	4.28	0.00	0.00	4.79	5.79	0.00	0.00	11.34
町村IV-2	1.48	14.55	3.19	10.03	2.56	0.95	6.16	8.01	1.79		13.29
大井町	1.15	11.53	1.15	7.49	0.00	0.00	5.76	5.19	0.00	0.00	4.03
開成町	1.63	10.33	2.72	5.44	0.00	0.00	4.35	8.16	0.00	0.00	0.00
町村III-2	1.79	17.19	4.12	10.73	1.87	1.93	7.21	8.86	6.90	0.85	16.37
松田町	1.86	14.88	9.30	7.44	0.00	0.00	6.51	8.37	0.00	0.00	0.00
箱根町	2.72	30.82	10.88	19.94	0.00	0.00	14.50	19.94	0.00	0.00	30.82
町村II-2	2.61	23.22	6.29	15.13	3.04	4.30	9.11	10.73	9.16		23.27
中井町	2.20	17.58	4.40	8.79	0.00	0.00	6.59	7.69	0.00	0.00	0.00
山北町	2.04	19.42	8.18	11.24	0.00	0.00	7.16	7.16	0.00	0.00	20.44
真鶴町	2.86	30.07	1.43	7.16	0.00	0.00	8.59	10.02	0.00	0.00	0.00
町村I-2	5.90	55.95	13.47	29.24	6.10	45.48	13.16	20.91	11.40		30.58
清川村	6.99	27.97	17.48	17.48	0.00	0.00	17.48	10.49	0.00	0.00	0.00

* 数値は人口1万人あたりの職員数

* 端数処理の関係で各部門の計が
その内訳と合わない場合がある。

	民生				衛生							
	民生				衛生							
	老人福祉施設	その他の社会福祉施設	各種年金保険関係	旧地域改善対策	衛生一般	保健センター等施設	保健所	と畜検査	試験研究養成機関	医療施設	火葬場墓地	
町村V-2	1.11	1.58	0.57	0.70	2.71	3.66						0.36
葉山町	0.00	0.61	0.30	0.00	3.96	0.00	0.00	0.00	0.00	0.00	0.00	0.00
寒川町	0.00	0.00	0.61	0.00	3.26	0.00	0.00	0.00	0.00	0.00	0.00	0.00
大磯町	0.00	0.00	0.62	0.00	0.00	4.00	0.00	0.00	0.00	0.00	0.00	0.00
二宮町	0.00	0.00	0.35	0.00	1.42	4.26	0.00	0.00	0.00	0.00	0.00	0.00
湯河原町	0.00	0.00	0.41	0.00	2.07	4.14	0.00	0.00	0.00	0.00	0.00	0.00
町村V-1	0.98	1.58	0.53	0.59	2.49	3.41				1.49	0.25	
愛川町	0.00	0.00	0.50	0.00	4.54	0.00	0.00	0.00	0.00	0.00	0.25	
町村IV-2	2.50	2.00	0.87	1.06	4.08	4.47				7.89	2.17	
大井町	0.00	0.00	1.15	0.00	4.03	0.00	0.00	0.00	0.00	0.00	0.00	
開成町	0.00	0.00	0.54	0.00	5.98	0.00	0.00	0.00	0.00	0.00	0.00	
町村III-2	1.49	2.20	0.96	1.51	5.27	6.40			2.02	3.28	0.76	
松田町	0.00	0.00	0.93	0.00	2.79	0.00	0.00	0.00	0.00	0.00	0.00	
箱根町	0.00	0.00	0.00	0.00	8.16	0.91	0.00	0.00	0.00	0.00	0.00	
町村II-2	6.77	3.70	1.55	1.87	7.40	6.89				9.78	1.97	
中井町	0.00	0.00	1.10	0.00	6.59	0.00	0.00	0.00	0.00	0.00	0.00	
山北町	0.00	0.00	1.02	0.00	0.00	7.16	0.00	0.00	0.00	0.00	0.00	
真鶴町	0.00	0.00	1.43	0.00	11.45	0.00	0.00	0.00	0.00	0.00	0.00	
町村I-2	26.26	18.54	4.27	3.41	15.35	13.72				39.73		
清川村	0.00	0.00	3.50	0.00	27.97	0.00	0.00	0.00	0.00	0.00	0.00	

* 数値は人口1万人あたりの職員数

* 端数処理の関係で各部門の計が
その内訳と合わない場合がある。

	衛生						環境保全	労働		
	公害	清掃				労働		労働一般	職業能力開発校	勤労センター等施設
	公害	清掃一般	ごみ収集	ごみ処理	し尿収集					
町村V-2	0.44	0.94	2.02	1.01		0.62	0.98	0.44		0.29
葉山町	0.00	2.74	7.61	1.22	0.00	0.00	0.91	0.00	0.00	0.00
寒川町	0.41	1.22	0.00	0.00	0.00	0.61	0.41	0.00	0.00	0.00
大磯町	0.00	2.77	0.00	0.00	0.00	0.00	1.23	0.00	0.00	0.00
二宮町	0.00	1.77	0.00	0.00	0.00	0.00	0.35	0.00	0.00	0.00
湯河原町	0.00	1.24	2.07	0.00	0.00	0.00	0.00	0.00	0.00	0.00
町村V-1	0.59	0.83	0.81	0.75	1.46	0.72	0.67	0.45		0.80
愛川町	0.00	1.76	1.26	0.00	0.00	0.00	0.25	0.25	0.00	0.00
町村IV-2	0.79	0.95	3.39	1.91	1.08	1.54	0.90	0.88		0.51
大井町	0.58	0.58	0.00	0.00	0.00	0.00	0.58	0.00	0.00	0.00
開成町	0.00	0.54	0.00	0.00	0.00	0.00	1.09	0.00	0.00	0.00
町村III-2	1.04	2.09	1.69	1.96	0.70	1.32	1.83	0.83		
松田町	0.00	3.72	0.00	0.00	0.00	0.00	0.00	0.00	0.00	0.00
箱根町	0.00	6.35	0.00	2.72	0.00	0.00	3.63	0.00	0.00	0.00
町村II-2	1.20	2.48	6.95	2.24	3.31	2.72	2.44	1.21		
中井町	0.00	0.00	0.00	0.00	0.00	0.00	1.10	0.00	0.00	0.00
山北町	0.00	5.11	0.00	0.00	0.00	0.00	3.07	0.00	0.00	0.00
真鶴町	0.00	0.00	0.00	0.00	0.00	0.00	0.00	0.00	0.00	0.00
町村I-2	3.17	6.52	14.08	5.99		3.17	5.15	6.36		13.59
清川村	0.00	0.00	13.99	0.00	0.00	0.00	0.00	0.00	0.00	0.00

* 数値は人口1万人あたりの職員数

* 端数処理の関係で各部門の計がその内訳と合わない場合がある。

	農林水産				商工		土木			建築	都市計画	
	農業		林業	水産業	商工	観光	土木				都市計画一般	都市公園
	農業一般	試験研究養成機関					土木一般	用地買収	港湾・空港・海岸			
町村V-2	2.38	0.38	0.69	1.21	0.91	0.95	2.67	0.78	0.92	1.01	1.56	0.56
葉山町	0.30	0.00	0.00	0.30	0.30	0.61	4.87	0.00	0.00	1.22	1.83	1.22
寒川町	1.22	0.00	0.00	0.00	1.83	0.00	2.24	0.00	0.00	0.61	3.26	0.41
大磯町	2.16	0.00	0.00	0.00	0.00	1.23	3.08	0.00	0.92	0.92	2.16	0.31
二宮町	2.48	0.00	0.00	0.00	0.71	0.00	1.77	0.00	0.00	0.00	1.42	0.71
湯河原町	2.07	0.00	0.41	0.00	0.41	4.14	1.66	0.41	0.00	0.41	0.83	1.66
町村V-1	3.55		0.75	1.05	1.70	1.24	3.10	0.65	0.66	0.84	1.40	0.67
愛川町	2.02	0.00	0.00	0.00	0.50	0.76	4.79	0.00	0.00	0.50	1.01	0.25
町村IV-2	4.27		1.21	2.41	1.51	2.15	4.56	1.13	1.22	1.79	1.50	0.82
大井町	1.73	0.00	0.00	0.00	0.58	1.15	2.88	0.58	0.00	0.00	1.15	0.58
開成町	1.63	0.00	0.00	0.00	1.63	0.00	1.63	0.00	0.00	0.54	1.63	0.54
町村III-2	6.10		1.19	4.63	1.54	2.64	5.34	1.57	1.07	1.92	1.78	0.80
松田町	8.37	0.00	0.00	0.00	1.86	0.93	3.72	0.00	0.00	0.00	2.79	0.00
箱根町	0.91	0.00	0.91	0.00	0.91	19.04	8.16	0.00	0.00	1.81	7.25	0.91
町村II-2	7.75		2.25	2.96	2.60	4.86	7.30	1.40	1.62	2.75	2.23	1.34
中井町	6.59	0.00	0.00	0.00	1.10	1.10	5.50	0.00	0.00	0.00	3.30	0.00
山北町	6.13	0.00	2.04	0.00	2.04	3.07	7.16	0.00	0.00	1.02	2.04	0.00
真鶴町	1.43	0.00	0.00	1.43	2.86	4.30	7.16	0.00	1.43	0.00	1.43	0.00
町村I-2	13.48		8.58	11.45	9.35	11.45	16.08	6.14	12.03	7.05	2.62	
清川村	6.99	0.00	6.99	0.00	3.50	6.99	6.99	0.00	0.00	0.00	0.00	0.00

* 数値は人口1万人あたりの職員数

* 端数処理の関係で各部門の計がその内訳と合わない場合がある。

	土 木		教 育								
	ダ ム	下 水	教育一般		社会教育				保健体育		
			教育一般	教育研究所等	社会教育一般	文化財保護	公民館	その他の社会教育施設	保健体育一般	給食センター	保健体育施設
町村Ⅴ-2		0.45	3.24	0.45	1.57	0.76	0.99	1.34	0.86	1.37	0.82
葉山町	0.00	0.00	3.96	0.30	1.22	0.00	0.00	0.61	0.61	0.00	0.00
寒川町	0.00	0.00	5.30	0.00	0.41	0.00	0.00	0.00	0.00	0.00	0.00
大磯町	0.00	0.00	4.00	0.00	1.54	0.00	0.00	2.16	0.00	0.00	0.00
二宮町	0.00	0.00	3.55	0.00	1.42	0.00	0.00	1.06	1.06	0.35	0.00
湯河原町	0.00	0.00	3.31	0.00	1.66	0.00	0.00	2.48	0.83	0.00	0.00
町村Ⅴ-1	0.44	0.71	3.35	0.25	1.86	0.72	1.11	1.31	1.07	1.20	1.01
愛川町	0.00	0.25	2.52	0.50	1.76	0.00	0.76	0.50	0.50	0.00	0.76
町村Ⅳ-2		0.65	4.35		2.43	1.12	0.98	1.76	1.27	1.63	1.82
大井町	0.00	0.00	3.46	0.00	2.31	0.58	0.58	0.58	0.58	0.58	0.00
開成町	0.00	0.00	3.81	0.00	1.09	0.00	0.00	0.00	1.09	0.00	0.00
町村Ⅲ-2	1.21	1.61	5.11		2.94	1.42	1.61	2.50	1.44	1.76	1.05
松田町	0.00	0.00	3.72	0.00	4.65	0.00	2.79	0.00	0.00	0.00	0.00
箱根町	0.00	0.00	9.97	0.00	2.72	3.63	2.72	3.63	1.81	0.00	0.00
町村Ⅱ-2		3.90	7.24		3.47	2.47	2.36	2.28	2.02	3.20	2.02
中井町	0.00	0.00	5.50	0.00	4.40	0.00	1.10	1.10	0.00	0.00	0.00
山北町	0.00	0.00	6.13	0.00	3.07	2.04	2.04	0.00	0.00	0.00	0.00
真鶴町	0.00	0.00	5.73	0.00	2.86	0.00	0.00	5.73	2.86	0.00	0.00
町村Ⅰ-2		4.05	13.15		7.27	3.95	5.80	5.08	3.83	5.85	3.21
清川村	0.00	0.00	13.99	0.00	6.99	0.00	0.00	0.00	3.50	0.00	0.00

* 数値は人口1万人あたりの職員数

* 端数処理の関係で各部門の計がその内訳と合わない場合がある。

									消 防
	義務教育			その他の学校教育					消 防
	小学校	中学校	特別支援学校(小・中学部)	高等学校	大学・短期大学	特別支援学校(高等学校)	幼稚園	その他	
町村V-2	1.33	0.62		13.36			4.97	0.36	15.54
葉山町	4.26	0.61	0.00	0.00	0.00	0.00	0.00	0.00	16.43
寒川町	3.87	0.00	0.00	0.00	0.00	0.00	0.00	0.00	0.00
大磯町	0.31	0.00	0.00	0.00	0.00	0.00	4.00	0.00	14.79
二宮町	1.06	0.00	0.00	0.00	0.00	0.00	0.00	0.00	16.68
湯河原町	1.24	0.41	0.00	0.00	0.00	0.00	1.66	0.00	32.30
町村V-1	1.34	0.69		0.00			5.17		16.21
愛川町	1.01	0.25	0.00	0.00	0.00	0.00	0.00	0.00	17.13
町村IV-2	2.61	1.82		0.00			4.62		29.40
大井町	0.00	0.00	0.00	0.00	0.00	0.00	7.49	0.00	0.00
開成町	0.54	2.18	0.00	0.00	0.00	0.00	6.53	0.00	0.00
町村Ⅲ-2	1.82	1.04		0.00			5.13		54.26
松田町	0.00	0.00	0.00	0.00	0.00	0.00	9.30	0.00	0.00
箱根町	2.72	0.91	0.00	0.00	0.00	0.00	2.72	0.00	91.55
町村Ⅱ-2	1.99	1.67		0.00			8.65	1.29	33.71
中井町	0.00	1.10	0.00	0.00	0.00	0.00	12.09	0.00	0.00
山北町	0.00	1.02	0.00	0.00	0.00	0.00	4.09	0.00	0.00
真鶴町	0.00	0.00	0.00	0.00	0.00	0.00	4.30	0.00	0.00
町村Ⅰ-2	8.33	4.92		121.99			23.48		49.28
清川村	0.00	0.00	0.00	0.00	0.00	0.00	17.48	0.00	0.00

* 数値は人口1万人あたりの職員数

* 端数処理の関係で各部門の計がその内訳と合わない場合がある。