

社会資本総合整備計画 防災・安全交付金

平成31年01月16日

計画の名称	3. 全ての人々が安全・安心で暮らしやすい社会基盤の創造（防災・安全）												
計画の期間	平成26年度～平成30年度（5年間）										重点配分対象の該当		
交付対象	神奈川県, 横須賀市, 平塚市, 鎌倉市, 藤沢市, 小田原市, 茅ヶ崎市, 秦野市, 厚木市, 大和市, 伊勢原市, 海老名市, 座間市, 南足柄市, 綾瀬市, 愛川町, 大磯町, 大井町, 開成町, 三浦市, 寒川町, 湯河原町, 松田町												
計画の目標	歩道、交差点改良、視距改良、道路付属施設等の整備や通学路の安全対策、交通安全施設の適正な維持管理を着実にを行うことにより、安全で安心な社会基盤の創造を目指す。												
全体事業費（百万円）	合計（A+B+C+D）	53,230	A	53,219	B	0	C	11	D	0	効果促進事業費の割合 C / (A+B+C+D)	0.02	%

番号	計画の成果目標（定量的指標）			
	定量的指標の定義及び算定式	定量的指標の現況値及び目標値		
		当初現況値 (H26当初)	中間目標値	最終目標値 (H30末)
1	道路交通における死傷事故率を5年間で約1割削減する。 平成25年の死傷事故率に対する削減割合を算出する。 （死傷事故率の削減割合）＝（評価時点の死傷事故率－H25年の死傷事故率）／（H25年の死傷事故率）	0%	%	-10%

備考等	個別施設計画を含む	<input type="radio"/>	国土強靱化を含む	<input type="checkbox"/>	定住自立圏を含む	<input type="checkbox"/>	連携中枢都市圏を含む	<input type="checkbox"/>
-----	-----------	-----------------------	----------	--------------------------	----------	--------------------------	------------	--------------------------

A 基幹事業

基幹事業（大）	番号	事業種別	地域種別	交付対象	直接間接	事業者	種別1	種別2	要素となる事業名 (事業箇所)	事業内容 (延長・面積等)	市区町村名/ 港湾・地区名	事業実施期間（年度）					全体事業費 (百万円)	費用 便益比	個別施設計画 策定状況
												H26	H27	H28	H29	H30			
一体的に実施することにより期待される効果																			
備考																			
道路事業	A01-001	道路	一般	神奈川県	直接	神奈川県	都道府 県道	交安	(主) 相模原愛川(平山坂 下交差点)	交差点改良 500 m	愛川町	■	■	■	■	■	157		—
		3-A1																	
	A01-002	道路	一般	神奈川県	直接	神奈川県	都道府 県道	交安	(主) 丸子中山茅ヶ崎	交差点改良 150 m	綾瀬市	■	■	■	■	■	290		—
		3-A2																	
	A01-003	道路	一般	神奈川県	直接	神奈川県	都道府 県道	交安	(主) 相模原愛川(箕輪交 差点)	交差点改良 120 m	愛川町	■	■				101		—
		3-A3																	
	A01-004	道路	一般	神奈川県	直接	神奈川県	都道府 県道	交安	(主) 相模原愛川(高田橋 際交差点)	交差点改良 230 m	愛川町	■	■	■			270		—
		3-A4																	
	A01-005	道路	一般	神奈川県	直接	神奈川県	都道府 県道	交安	(主) 小田原山北(怒田)	交差点改良 600 m	南足柄市	■	■				211		—
		3-A5																	
	A01-006	道路	一般	神奈川県	直接	神奈川県	都道府 県道	交安	(主) 藤沢座間厚木	自歩道整備 840 m	綾瀬市	■	■	■	■	■	400		—
		3-A6																	

A 基幹事業

基幹事業（大）	番号	事業種別	地域種別	交付対象	直接間接	事業者	種別1	種別2	要素となる事業名 (事業箇所)	事業内容 (延長・面積等)	市区町村名/ 港湾・地区名	事業実施期間（年度）					全体事業費 (百万円)	費用 便益比	個別施設計画 策定状況
												H26	H27	H28	H29	H30			
一体的に実施することにより期待される効果																			
備考																			
道路事業	A01-007	道路	一般	神奈川県	直接	神奈川県	都道府 県道	交安	(主) 相模原大磯（三ノ 宮～岡崎)	歩道整備 1,380 m	伊勢原市 平塚 市	■	■	■	■	■	550	—	
	3-A7																		
	A01-008	道路	一般	神奈川県	直接	神奈川県	都道府 県道	交安	(主) 平塚松田	歩道整備 1,080 m	平塚市	■	■	■	■	■	500	—	
	3-A8																		
	A01-009	道路	一般	神奈川県	直接	神奈川県	都道府 県道	交安	(主) 平塚伊勢原他	歩道整備 288 箇所	平塚市	■	■				67	—	
	3-A9																		
	A01-010	道路	一般	神奈川県	直接	神奈川県	都道府 県道	交安	(主) 戸塚茅ヶ崎（汐見 台)	歩道整備 251 m	茅ヶ崎市	■					385	—	
	3-A10																		
	A01-011	道路	一般	神奈川県	直接	神奈川県	都道府 県道	交安	(主) 相模原茅ヶ崎(座間 )	歩道整備 350 m	座間市	■	■	■	■	■	400	—	
	3-A11																		
	A01-012	道路	一般	神奈川県	直接	神奈川県	都道府 県道	交安	(主) 町田厚木(相武台)	歩道整備 775 m	座間市	■	■	■	■	■	339	—	
	3-A12																		

A 基幹事業

基幹事業（大）	番号	事業種別	地域種別	交付対象	直接間接	事業者	種別1	種別2	要素となる事業名 (事業箇所)	事業内容 (延長・面積等)	市区町村名/ 港湾・地区名	事業実施期間（年度）					全体事業費 (百万円)	費用 便益比	個別施設計画 策定状況
												H26	H27	H28	H29	H30			
一体的に実施することにより期待される効果																			
備考																			
道路事業	A01-013	道路	一般	神奈川県	直接	神奈川県	都道府	交安	(主) 相模原大磯（飯山 ～愛名)	歩道整備 2,700 m	厚木市	■	■	■	■	■	1,760	—	
		3-A13																	
	A01-014	道路	一般	神奈川県	直接	神奈川県	都道府	交安	(主) 相模原愛川	歩道整備 550 m	愛川町	■	■	■	■	■	296	—	
		3-A14																	
	A01-015	道路	一般	神奈川県	直接	神奈川県	都道府	交安	(主) 町田厚木	歩道整備 276 m	海老名市	■	■	■			66	—	
		3-A15																	
	A01-016	道路	一般	神奈川県	直接	神奈川県	都道府	交安	(主) 秦野二宮	歩道整備 800 m	中井町	■	■				428	—	
		3-A16																	
	A01-017	道路	一般	神奈川県	直接	神奈川県	都道府	交安	(主) 松田国府津	歩道整備 1,100 m	小田原市	■	■	■	■	■	1,221	—	
		3-A17																	
	A01-018	道路	一般	神奈川県	直接	神奈川県	都道府	交安	(主) 湯河原箱根仙石原	歩道整備 860 m	箱根町	■	■	■	■	■	260	—	
		3-A18																	

A 基幹事業

基幹事業（大）	番号	事業種別	地域種別	交付対象	直接間接	事業者	種別1	種別2	要素となる事業名 (事業箇所)	事業内容 (延長・面積等)	市区町村名/ 港湾・地区名	事業実施期間（年度）					全体事業費 (百万円)	費用 便益比	個別施設計画 策定状況
												H26	H27	H28	H29	H30			
一体的に実施することにより期待される効果																			
備考																			
道路事業	A01-019	道路	一般	神奈川県	直接	神奈川県	都道府	交安	(一) 遠藤茅ヶ崎	歩道整備 560 m	茅ヶ崎市	■	■	■	■	■	1,780	—	
		3-A19																	
	A01-020	道路	一般	神奈川県	直接	神奈川県	都道府	交安	(一) 鎌倉葉山	歩道整備 640 m	鎌倉市	■	■	■	■	■	1,000	—	
		3-A20																	
	A01-021	道路	一般	神奈川県	直接	神奈川県	都道府	交安	(一) 小田原湯河原	視距改良 215 m	小田原市	■					169	—	
		3-A21																	
	A01-022	道路	一般	神奈川県	直接	神奈川県	都道府	交安	(一) 怒田開成小田原(曾 比～吉田島)	歩道整備 290 m	開成町 小田原 市	■					69	—	
		3-A22																	
	A01-023	道路	一般	神奈川県	直接	神奈川県	都道府	交安	(一) 小田原松田（松田 惣領）	歩道整備 400 m	松田町	■	■	■	■	■	1,380	—	
		3-A23																	
	A01-024	道路	一般	神奈川県	直接	神奈川県	都道府	交安	(主) 丸子中山茅ヶ崎	交差点改良 328 m	藤沢市	■	■	■	■	■	371	—	
		3-A24																	

A 基幹事業																			
基幹事業（大）	番号	事業種別	地域種別	交付対象	直接間接	事業者	種別1	種別2	要素となる事業名 （事業箇所）	事業内容 （延長・面積等）	市区町村名／ 港湾・地区名	事業実施期間（年度）					全体事業費 （百万円）	費用 便益比	個別施設計画 策定状況
												H26	H27	H28	H29	H30			
		一体的に実施することにより期待される効果																	
		備考																	
道路事業	A01-025	道路	一般	神奈川県	直接	神奈川県	都道府 県道	交安	（主）藤沢厚木他	道路照明灯2829基	藤沢市他	■	■	■	■	■	1,786		—
		3-A25																	
	A01-026	道路	一般	神奈川県	直接	神奈川県	都道府 県道	交安	（主）町田厚木他	大型案内標識 80 基	座間市	■	■	■			213		—
		3-A26																	
	A01-027	道路	一般	神奈川県	直接	神奈川県	国道	交安	一般国道4 6 7号他	道路照明灯1333 基	藤沢市他	■	■	■	■	■	1,075		—
		3-A27																	
	A01-028	道路	一般	神奈川県	直接	神奈川県	都道府 県道	交安	（一）小袋谷藤沢	歩道整備 360 m	鎌倉市	■	■	■	■	■	568		—
		3-A28																	
	A01-029	道路	一般	神奈川県	直接	神奈川県	都道府 県道	交安	（一）遠藤茅ヶ崎	交差点改良 390 m	茅ヶ崎市	■	■	■			292		—
		3-A29																	
	A01-030	道路	一般	神奈川県	直接	神奈川県	都道府 県道	交安	（一）堀山下秦野停車場	歩道整備 200 m	秦野市	■	■	■	■	■	522		—
		3-A30																	
A01-031	道路	一般	神奈川県	直接	神奈川県	都道府 県道	交安	（一）曾屋鶴巻	交差点改良 200 m	秦野市 平塚市	■	■	■	■	■	680		—	
	3-A31																		

A 基幹事業

基幹事業（大）	番号	事業種別	地域種別	交付対象	直接間接	事業者	種別1	種別2	要素となる事業名 (事業箇所)	事業内容 (延長・面積等)	市区町村名/ 港湾・地区名	事業実施期間（年度）					全体事業費 (百万円)	費用 便益比	個別施設計画 策定状況
												H26	H27	H28	H29	H30			
一体的に実施することにより期待される効果																			
備考																			
道路事業	A01-032	道路	一般	神奈川県	直接	神奈川県	国道	交安	一般国道467号（下和田）	自歩道整備 1,560 m	大和市	■	■	■	■	■	1,200	—	
	3-A32																		
	A01-033	道路	一般	神奈川県	直接	神奈川県	都道府県道	交安	（主）戸塚茅ヶ崎（辻堂西海岸）	歩道整備 1,300 m	藤沢市	■	■	■			147	—	
	3-A33																		
	A01-034	道路	一般	神奈川県	直接	神奈川県	都道府県道	交安	（一）大山板戸	交差点改良 260 m	伊勢原市	■	■	■	■	■	750	—	
	3-A34																		
	A01-035	道路	一般	神奈川県	直接	神奈川県	都道府県道	交安	（主）町田厚木（相武台2期）	歩道整備 185 m	座間市	■	■	■	■	■	200	—	
	3-A35																		
	A01-036	道路	一般	神奈川県	直接	神奈川県	国道	交安	一般国道134号（上宮田）	歩道整備 120 m	三浦市	■	■	■	■		123	—	
	3-A36																		
	A01-037	道路	一般	神奈川県	直接	神奈川県	国道	交安	一般国道134号他	大型案内標識 50 基	藤沢市他	■	■	■	■	■	250	—	
	3-A37																		
	A01-038	道路	一般	神奈川県	直接	神奈川県	国道	交安	一般国道255号他	大型案内標識 62 基	小田原市他	■	■	■	■	■	161	—	
	3-A38																		

A 基幹事業

基幹事業（大）	番号	事業種別	地域種別	交付対象	直接間接	事業者	種別1	種別2	要素となる事業名 (事業箇所)	事業内容 (延長・面積等)	市区町村名/ 港湾・地区名	事業実施期間（年度）					全体事業費 (百万円)	費用 便益比	個別施設計画 策定状況
												H26	H27	H28	H29	H30			
一体的に実施することにより期待される効果																			
備考																			
道路事業	A01-039	道路	一般	神奈川県	直接	神奈川県	都道府	交安	(主) 松田国府津	歩道整備300m	松田町	■	■	■	■	■	290	—	
		3-A39																	
	A01-040	道路	一般	神奈川県	直接	神奈川県	都道府	交安	(主) 山北藤野他	大型案内標識 25 基	山北町他	■	■	■	■	■	70	—	
		3-A40																	
	A01-041	道路	一般	神奈川県	直接	神奈川県	都道府	交安	(一) 上宮田金田三崎港	歩道整備 470 m	三浦市	■	■	■	■	■	494	—	
		3-A41																	
	A01-042	道路	一般	神奈川県	直接	神奈川県	国道	交安	一般国道134号	防護柵 1,000 m	横須賀市他	■					40	—	
		3-A42																	
	A01-043	道路	一般	神奈川県	直接	神奈川県	都道府	交安	(一) 曾屋鶴巻(曾屋～ 下大槻)	歩道整備 520 m	秦野市	■	■	■	■	■	500	—	
		3-A43																	
	A01-044	道路	一般	神奈川県	直接	神奈川県	都道府	交安	(主) 丸子中山茅ヶ崎(円蔵)	自転車道整備 1,800 m	茅ヶ崎市	■					20	—	
		3-A44																	
	A01-045	道路	一般	神奈川県	直接	神奈川県	都道府	交安	(一) 怒田開成小田原(南 鴨宮)	自転車道整備 3,600 m	小田原市 小田 原市	■	■	■			20	—	
		3-A45																	



A 基幹事業

基幹事業（大）	番号	事業種別	地域種別	交付対象	直接間接	事業者	種別1	種別2	要素となる事業名 （事業箇所）	事業内容 （延長・面積等）	市区町村名／ 港湾・地区名	事業実施期間（年度）					全体事業費 （百万円）	費用 便益比	個別施設計画 策定状況
												H26	H27	H28	H29	H30			
一体的に実施することにより期待される効果																			
備考																			
道路事業	A01-046	道路	一般	神奈川県	直接	神奈川県	都道府 県道	交安	(一) 関本小涌谷(強羅)	視距改良 300 m	箱根町	■	■	■	■	■	439	—	
		3-A46																	
	A01-047	道路	一般	神奈川県	直接	神奈川県	都道府 県道	交安	(一) 小田原松田(飯泉)	歩道整備 150 m	小田原市	■	■				80	—	
		3-A47																	
	A01-048	道路	一般	神奈川県	直接	神奈川県	都道府 県道	交安	(主) 目黒町町田(つきみ野)	自転車道整備 2,000 m	大和市	■					40	—	
		3-A48																	
	A01-049	道路	一般	神奈川県	直接	神奈川県	都道府 県道	交安	(一) 酒井金田(旭町四丁目～幸町)	自転車道整備 2,000 m	厚木市	■	■	■			20	—	
		3-A49																	
	A01-050	道路	一般	神奈川県	直接	神奈川県	都道府 県道	交安	(主) 横須賀三崎	カラー舗装 240 m	三浦市他	■					5	—	
		3-A50																	
	A01-051	道路	一般	神奈川県	直接	神奈川県	都道府 県道	交安	(一) 成田下曾我停車場(千代)	歩道整備 240 m	小田原市	■	■	■	■		100	—	
		3-A51																	

A 基幹事業

基幹事業（大）	番号	事業種別	地域種別	交付対象	直接間接	事業者	種別1	種別2	要素となる事業名 （事業箇所）	事業内容 （延長・面積等）	市区町村名／ 港湾・地区名	事業実施期間（年度）					全体事業費 （百万円）	費用 便益比	個別施設計画 策定状況
												H26	H27	H28	H29	H30			
一体的に実施することにより期待される効果																			
備考																			
道路事業	A01-052	道路	一般	神奈川県	直接	神奈川県	都道府 県道	修繕	(一) 小田原湯河原他	道路照明灯点検 12,805基	小田原市他	■	■	■	■	■	580		未策定
	3-A52																		
	A01-053	道路	一般	神奈川県	直接	神奈川県	都道府 県道	修繕	(主) 藤沢平塚他	横断歩道橋点検 98橋	平塚市他	■	■	■	■	■	103		策定済
	3-A53																		
	A01-054	道路	一般	横須賀市	直接	横須賀市	市町村 道	交安	市道4734号線	歩道整備工事 L=460m	横須賀市	■	■	■			123		—
	3-A55																		
	A01-055	道路	一般	横須賀市	直接	横須賀市	市町村 道	交安	市道7601号線	歩道整備工事 L=120m	横須賀市	■	■	■	■	■	26		—
	3-A56 1-A2へ移動																		
	A01-056	道路	一般	横須賀市	直接	横須賀市	市町村 道	交安	市道676・1617号線	歩道整備工事 L=190m	横須賀市	■	■	■	■		127		—
	3-A57																		
	A01-057	道路	一般	横須賀市	直接	横須賀市	市町村 道	交安	市道1646号線ほか	路側帯カラー舗装	横須賀市	■	■	■	■	■	199		—
	3-A57																		

A 基幹事業

基幹事業（大）	番号	事業種別	地域種別	交付対象	直接間接	事業者	種別1	種別2	要素となる事業名 (事業箇所)	事業内容 (延長・面積等)	市区町村名/ 港湾・地区名	事業実施期間（年度）					全体事業費 (百万円)	費用 便益比	個別施設計画 策定状況
												H26	H27	H28	H29	H30			
一体的に実施することにより期待される効果																			
備考																			
道路事業	A01-058	道路	一般	横須賀市	直接	横須賀市	市町村道	交安	市道1942号線ほか	踏切歩道内カラー舗装	横須賀市	■	■	■	■	■	9	—	
		3-A58																	
	A01-059	道路	一般	平塚市	直接	平塚市	市町村道	交安	(二) 市道北金目真田線	歩道整備工事 L=440m	平塚市	■	■	■	■	■	52	—	
		3-A59																	
	A01-060	道路	一般	平塚市	直接	平塚市	市町村道	交安	(一) 市道真土金目線	歩道整備工事 L=200m	平塚市	■	■	■	■	■	424	—	
		3-A60																	
	A01-061	道路	一般	鎌倉市	直接	鎌倉市	市町村道	交安	市道059-000号線	歩道段差切下げ N=20箇所	鎌倉市	■					8	—	
		3-A61																	
	A01-062	道路	一般	鎌倉市	直接	鎌倉市	市町村道	交安	市道055-000号線	歩道段差切下げ N=21箇所	鎌倉市	■	■				21	—	
		3-A62																	
	A01-063	道路	一般	鎌倉市	直接	鎌倉市	市町村道	交安	市道060-000号線	歩道設置 L=300m	鎌倉市	■	■	■	■		478	—	
		3-A63																	

A 基幹事業

基幹事業（大）	番号	事業種別	地域種別	交付対象	直接間接	事業者	種別1	種別2	要素となる事業名 (事業箇所)	事業内容 (延長・面積等)	市区町村名/ 港湾・地区名	事業実施期間（年度）					全体事業費 (百万円)	費用 便益比	個別施設計画 策定状況
												H26	H27	H28	H29	H30			
一体的に実施することにより期待される効果																			
備考																			
道路事業	A01-064	道路	一般	藤沢市	直接	藤沢市	市町村道	交安	(二) 戸中橋線	歩道整備工事 L=540m	藤沢市	■	■	■	■	■	253	—	
	3-A64																		
	A01-065	道路	一般	藤沢市	直接	藤沢市	市町村道	交安	(他) 村岡17号線	歩道整備工事 L=130m	藤沢市	■					256	—	
	3-A66																		
	A01-066	道路	一般	藤沢市	直接	藤沢市	市町村道	交安	(一) 藤沢駅辻堂駅線	歩道整備工事 L=2,000m	藤沢市	■	■	■	■	■	1,248	—	
	3-A66																		
	A01-067	道路	一般	藤沢市	直接	藤沢市	市町村道	交安	(他) 藤沢652号線	歩道整備工事 L=930m	藤沢市	■	■	■	■	■	2,150	—	
	3-A67																		
	A01-068	道路	一般	藤沢市	直接	藤沢市	市町村道	交安	(一) 中学通り線	歩道整備工事 L=530m	藤沢市	■					207	—	
	3-A68																		
	A01-069	道路	一般	藤沢市	直接	藤沢市	市町村道	交安	(一) 六会駅東口通り線	歩道整備工事 L=850m	藤沢市	■	■	■			229	—	
	3-A69																		

A 基幹事業

基幹事業（大）	番号	事業種別	地域種別	交付対象	直接間接	事業者	種別1	種別2	要素となる事業名 (事業箇所)	事業内容 (延長・面積等)	市区町村名/ 港湾・地区名	事業実施期間（年度）					全体事業費 (百万円)	費用 便益比	個別施設計画 策定状況
												H26	H27	H28	H29	H30			
一体的に実施することにより期待される効果																			
備考																			
道路事業	A01-070	道路	一般	藤沢市	直接	藤沢市	市町村道	交安	(他) 六会554号線	歩道整備工事 L=360m	藤沢市	■	■	■	■	■	227	—	
	A01-071	道路	一般	小田原市	直接	小田原市	市町村道	交安	市道0077	歩道整備工事 L=0.2km	小田原市	■	■	■	■	■	155	—	
	A01-072	道路	一般	小田原市	直接	小田原市	市町村道	交安	市道2246ほか3路線	歩道整備工事 L=0.7km	小田原市	■	■	■	■	■	1,695	—	
	2-A18から移動																		
	A01-073	道路	一般	小田原市	直接	小田原市	市町村道	交安	市道0032	歩道整備工事 L=0.32km	小田原市	■	■	■	■	■	55	—	
	A01-074	道路	一般	小田原市	直接	小田原市	市町村道	交安	市道0031	歩道整備工事 L=0.09km	小田原市	■	■				89	—	
	3-A74																		
	A01-075	道路	一般	小田原市	直接	小田原市	市町村道	交安	市道2216	電線共同溝 L=0.48km	小田原市	■	■	■	■	■	320	—	

A 基幹事業

基幹事業（大）	番号	事業種別	地域種別	交付対象	直接間接	事業者	種別1	種別2	要素となる事業名 (事業箇所)	事業内容 (延長・面積等)	市区町村名/ 港湾・地区名	事業実施期間（年度）					全体事業費 (百万円)	費用 便益比	個別施設計画 策定状況
												H26	H27	H28	H29	H30			
一体的に実施することにより期待される効果																			
備考																			
道路事業	A01-076	道路	一般	小田原市	直接	小田原市	市町村道	交安	市道4239	歩道整備工事 L=0.05km	小田原市	■	■				30		—
		3-A77																	
	A01-077	道路	一般	茅ヶ崎市	直接	茅ヶ崎市	市町村道	交安	市道0110号線 歩道整備	歩道整備 663m	茅ヶ崎市	■	■	■	■	■	165		—
		3-A78																	
	A01-078	道路	一般	茅ヶ崎市	直接	茅ヶ崎市	市町村道	交安	市道0109号線 歩道整備	歩道整備 934m	茅ヶ崎市	■	■	■	■		463		—
		3-A79																	
	A01-079	道路	一般	茅ヶ崎市	直接	茅ヶ崎市	市町村道	交安	上赤羽根堤線 歩道整備	歩道整備 180m	茅ヶ崎市	■	■	■	■		318		—
		3-A80																	
	A01-080	道路	一般	茅ヶ崎市	直接	茅ヶ崎市	市町村道	交安	都市計画道路新国道線 歩道整備	歩道整備 115m	茅ヶ崎市	■	■	■	■		91		—
		3-A81																	
	A01-081	道路	一般	茅ヶ崎市	直接	茅ヶ崎市	市町村道	交安	市道0205号線(香川甘沼線) 歩道整備	歩道整備 64m	茅ヶ崎市	■	■	■	■	■	229		—
		3-A82																	

A 基幹事業

基幹事業（大）	番号	事業種別	地域種別	交付対象	直接間接	事業者	種別1	種別2	要素となる事業名 (事業箇所)	事業内容 (延長・面積等)	市区町村名/ 港湾・地区名	事業実施期間（年度）					全体事業費 (百万円)	費用 便益比	個別施設計画 策定状況
												H26	H27	H28	H29	H30			
一体的に実施することにより期待される効果																			
備考																			
道路事業	A01-082	道路	一般	茅ヶ崎市	直接	茅ヶ崎市	市町村道	交安	市道0121号線 歩道整備	歩道整備 400m	茅ヶ崎市	■	■	■	■		99	—	
	3-A83																		
	A01-083	道路	一般	秦野市	直接	秦野市	市町村道	交安	東海大学前駅周辺地区 市道9号線	歩道整備工事 L=330m	秦野市	■	■	■	■	■	293	—	
	3-A83																		
	A01-084	道路	一般	秦野市	直接	秦野市	市町村道	交安	(1) 市道26号線	歩道整備工事 L=280m	秦野市	■					20	—	
	3-A83																		
	A01-085	道路	一般	秦野市	直接	秦野市	市町村道	交安	東海大学前駅周辺地区 市道69号線	歩道整備工事 L=90m	秦野市	■	■	■			216	—	
	3-A83																		
	A01-086	道路	一般	秦野市	直接	秦野市	市町村道	交安	市道71号線	歩道整備工事 L=150m	秦野市	■	■	■	■	■	113	—	
	3-A83																		
	A01-087	道路	一般	秦野市	直接	秦野市	市町村道	交安	(2) 市道75号線	歩車共存工事 L=360m	秦野市	■	■				119	—	
	3-A83																		
	3-A83																		
	3-A83																		

A 基幹事業

基幹事業（大）	番号	事業種別	地域種別	交付対象	直接間接	事業者	種別1	種別2	要素となる事業名 (事業箇所)	事業内容 (延長・面積等)	市区町村名/ 港湾・地区名	事業実施期間（年度）					全体事業費 (百万円)	費用 便益比	個別施設計画 策定状況
												H26	H27	H28	H29	H30			
一体的に実施することにより期待される効果																			
備考																			
道路事業	A01-088	道路	一般	秦野市	直接	秦野市	市町村道	交安	市道621号線	歩道整備工事 L=80m	秦野市	■					10	—	
	A01-089	道路	一般	秦野市	直接	秦野市	市町村道	交安	通学路新設	通学路新設 L=130m	秦野市	■					82	—	
	3-A90																		
	A01-090	道路	一般	厚木市	直接	厚木市	市町村道	交安	市道水引小野線	歩道整備工事 L=0.6km	厚木市	■					193	—	
	A01-091	道路	一般	大和市	直接	大和市	市町村道	交安	大和市上草柳地区福田相模原線	歩道整備工事 L=490m	大和市	■	■	■	■	■	1,205	—	
	A01-092	道路	一般	大和市	直接	大和市	市町村道	交安	市道下鶴間桜森線ほか13路線	道路照明灯設置 N=31基	大和市	■	■	■	■	■	31	—	
	A01-093	道路	一般	伊勢原市	直接	伊勢原市	市町村道	交安	(二) 市道58号線	歩道整備工事 L=60m	伊勢原市	■	■				23	—	



A 基幹事業

基幹事業（大）	番号	事業種別	地域種別	交付対象	直接間接	事業者	種別1	種別2	要素となる事業名 (事業箇所)	事業内容 (延長・面積等)	市区町村名/ 港湾・地区名	事業実施期間（年度）					全体事業費 (百万円)	費用 便益比	個別施設計画 策定状況
												H26	H27	H28	H29	H30			
一体的に実施することにより期待される効果																			
備考																			
道路事業	A01-094	道路	一般	伊勢原市	直接	伊勢原市	市町村道	交安	(他) 市道201号線	歩道整備工事 L=80m	伊勢原市	■	■	■	■		35	—	
	3-A97																		
	A01-095	道路	一般	伊勢原市	直接	伊勢原市	市町村道	交安	(二) 市道73号線	歩道整備工事 L=60m	伊勢原市	■	■	■	■	■	29	—	
	3-A97																		
	A01-096	道路	一般	伊勢原市	直接	伊勢原市	市町村道	交安	(他) 市道776号線	歩道整備工事 L=55m	伊勢原市	■					24	—	
	3-A99																		
	A01-097	道路	一般	海老名市	直接	海老名市	市町村道	交安	横須賀水道路整備事業	歩道整備 L=1340m	海老名市	■	■	■	■	■	155	—	
	3-A99																		
	A01-098	道路	一般	海老名市	直接	海老名市	市町村道	交安	市道738号線歩道整備事業	歩道整備 L=270m	海老名市	■					36	—	
	3-A101																		
A01-099	道路	一般	海老名市	直接	海老名市	市町村道	交安	市道8号線交差点改良事業	交差点改良 L=634m	海老名市	■	■	■	■	■	262	—		
3-A101																			

A 基幹事業

基幹事業（大）	番号	事業種別	地域種別	交付対象	直接間接	事業者	種別1	種別2	要素となる事業名 (事業箇所)	事業内容 (延長・面積等)	市区町村名/ 港湾・地区名	事業実施期間（年度）					全体事業費 (百万円)	費用 便益比	個別施設計画 策定状況
												H26	H27	H28	H29	H30			
一体的に実施することにより期待される効果																			
備考																			
道路事業	A01-100	道路	一般	海老名市	直接	海老名市	市町村道	交安	市道1・1019号線歩道整備事業	歩道整備 L=270m	海老名市		■	■	■		4	—	
	3-A102																		
	A01-101	道路	一般	海老名市	直接	海老名市	市町村道	交安	市道3号線歩道整備事業	歩道整備 L=40m	海老名市	■	■	■	■		198	—	
	3-A103 7-A27へ移行																		
	A01-102	道路	一般	海老名市	直接	海老名市	市町村道	交安	市道8号線歩道整備事業	歩道整備 L=540m	海老名市	■	■	■	■	■	72	—	
	3-A104 7-A24へ一部移行																		
	A01-103	道路	一般	海老名市	直接	海老名市	市町村道	交安	市道515号線歩道整備事業	歩道整備 L=50m	海老名市	■	■				12	—	
	3-A104 7-A24へ一部移行																		
	A01-104	道路	一般	海老名市	直接	海老名市	市町村道	交安	市道475号線歩道整備事業	歩道整備 L=130m	海老名市	■					2	—	
	3-A104 7-A24へ一部移行																		
	A01-105	道路	一般	海老名市	直接	海老名市	市町村道	交安	市道18号線歩道整備事業	歩道整備 L=18m	海老名市			■	■		7	—	
	3-A104 7-A24へ一部移行																		
	3-A104 7-A24へ一部移行																		
	3-A104 7-A24へ一部移行																		

A 基幹事業

基幹事業（大）	番号	事業種別	地域種別	交付対象	直接間接	事業者	種別1	種別2	要素となる事業名 （事業箇所）	事業内容 （延長・面積等）	市区町村名／ 港湾・地区名	事業実施期間（年度）					全体事業費 （百万円）	費用 便益比	個別施設計画 策定状況
												H26	H27	H28	H29	H30			
一体的に実施することにより期待される効果																			
備考																			
道路事業	A01-106	道路	一般	座間市	直接	座間市	市町村 道	交安	市道4号線	歩道整備・視距改良 L=0.9km	座間市	■	■	■	■		1,087		—
		3-A108																	
	A01-107	道路	一般	座間市	直接	座間市	市町村 道	交安	市道38号線	歩道整備 L=1.04km	座間市	■	■	■	■	■	560		—
		3-A109																	
	A01-108	道路	一般	座間市	直接	座間市	市町村 道	交安	小松原交差点改良	交差点改良 L=0.2km	座間市	■	■	■	■	■	284		—
		3-A110																	
	A01-109	道路	一般	座間市	直接	座間市	市町村 道	交安	路面標示設置ゾーン30	路面標示設置ゾーン30	座間市	■					3		—
		3-A112																	
	A01-110	道路	一般	南足柄市	直接	南足柄市	市町村 道	交安	市道境橋・グリーンヒル 線ほか3路線（交通安全対 策事業）	道路区画線（グリーンベルト ）	南足柄市	■	■	■	■	■	9		—
		3-A113																	
	A01-111	道路	一般	綾瀬市	直接	綾瀬市	市町村 道	交安	市道80号線	歩道整備 L=122.8m	綾瀬市	■					17		—
		3-A113																	

A 基幹事業

基幹事業（大）	番号	事業種別	地域種別	交付対象	直接間接	事業者	種別1	種別2	要素となる事業名 (事業箇所)	事業内容 (延長・面積等)	市区町村名/ 港湾・地区名	事業実施期間（年度）					全体事業費 (百万円)	費用 便益比	個別施設計画 策定状況
												H26	H27	H28	H29	H30			
一体的に実施することにより期待される効果																			
備考																			
道路事業	A01-112	道路	一般	綾瀬市	直接	綾瀬市	市町村道	交安	市道11号線外9路線	横断防止柵設置工 L=984.3m	綾瀬市	■					10	—	
	3-A114																		
	A01-113	道路	一般	綾瀬市	直接	綾瀬市	市町村道	交安	市道20-2号線外11路線	道路反射鏡、道路照明灯設置工事	綾瀬市	■	■				5	—	
	3-A115																		
	A01-114	道路	一般	綾瀬市	直接	綾瀬市	市町村道	交安	市道2号線外52路線	道路区画線設置工	綾瀬市	■					2	—	
	3-A117																		
	A01-115	道路	一般	綾瀬市	直接	綾瀬市	市町村道	交安	綾瀬IC周辺交通対策整備事業	生活道路交通対策 L=6,280m	綾瀬市	■	■	■	■	■	234	—	
	3-A118																		
	A01-116	道路	一般	愛川町	直接	愛川町	市町村道	交安	町道西原・後ヶ谷102号線 他3路線 道路照明灯設置工事	道路照明灯設置 10基	愛川町	■	■	■	■	■	6	—	
	3-A118																		
A01-117	道路	一般	大磯町	直接	大磯町	市町村道	交安	町道幹線27号線	歩車共存道路 L=0.17km	大磯町	■					85	—		
3-A118																			

A 基幹事業

基幹事業（大）	番号	事業種別	地域種別	交付対象	直接間接	事業者	種別1	種別2	要素となる事業名 (事業箇所)	事業内容 (延長・面積等)	市区町村名/ 港湾・地区名	事業実施期間（年度）					全体事業費 (百万円)	費用 便益比	個別施設計画 策定状況
												H26	H27	H28	H29	H30			
一体的に実施することにより期待される効果																			
備考																			
道路事業	A01-118	道路	一般	大磯町	直接	大磯町	市町村道	交安	町道月京8号線	歩車共存道路 L=0.03km	大磯町	■					3	—	
	A01-119	道路	一般	大磯町	直接	大磯町	市町村道	交安	町道国府本郷月京1号線 ほか3路線	歩車共存道路 L=0.295km	大磯町	■	■	■	■	■	199	—	
	3-A121																		
	A01-120	道路	一般	大井町	直接	大井町	市町村道	交安	町道148号線	歩車共存道路 L=0.13km	大井町	■	■				21	—	
	A01-121	道路	一般	大井町	直接	大井町	市町村道	交安	町道278号線	歩車共存道路 L=0.18km	大井町	■	■	■	■		36	—	
	A01-122	道路	一般	大井町	直接	大井町	市町村道	交安	町道518号線	視距改良L=0.15km	大井町	■	■				26	—	
	A01-123	道路	一般	大井町	直接	大井町	市町村道	交安	町道114号線	転落防止柵L=0.12km	大井町	■					3	—	

A 基幹事業

基幹事業（大）	番号	事業種別	地域種別	交付対象	直接間接	事業者	種別1	種別2	要素となる事業名 (事業箇所)	事業内容 (延長・面積等)	市区町村名/ 港湾・地区名	事業実施期間（年度）					全体事業費 (百万円)	費用 便益比	個別施設計画 策定状況
												H26	H27	H28	H29	H30			
一体的に実施することにより期待される効果																			
備考																			
道路事業	A01-124	道路	一般	開成町	直接	開成町	市町村道	交安	町道304-7号線	駅前広場段差解消 A=5332㎡	開成町	■	■				287	—	
	3-A124																		
	A01-125	道路	一般	開成町	直接	開成町	市町村道	交安	町道204号線	歩道整備工事 L=0.47km	開成町	■	■	■	■	■	95	—	
	3-A125																		
	A01-126	道路	一般	神奈川県	直接	神奈川県	都道府県道	交安	(主) 松田国府津(松田惣領)	交差点改良 140 m	松田町		■	■	■	■	300	—	
	3-A126																		
	A01-127	道路	一般	神奈川県	直接	神奈川県	国道	修繕	一般国道255号他	道路照明灯点検 6127 基	小田原市他		■	■	■	■	95	—	
	3-A127																		
	A01-128	道路	一般	神奈川県	直接	神奈川県	都道府県道	交安	(一) 浦賀港久里浜停車場他	防護柵整備 1600 m	横須賀市		■	■	■	■	60	—	
	3-A128																		
	A01-129	道路	一般	神奈川県	直接	神奈川県	都道府県道	交安	(主) 厚木清川	歩道整備 310 m	厚木市		■	■	■	■	396	—	
	3-A129																		
A01-130	道路	一般	神奈川県	直接	神奈川県	都道府県道	交安	(主) 町田厚木	交差点改良 670 m	座間市		■	■			22	—		
3-A130																			

A 基幹事業

基幹事業（大）	番号	事業種別	地域種別	交付対象	直接間接	事業者	種別1	種別2	要素となる事業名 (事業箇所)	事業内容 (延長・面積等)	市区町村名/ 港湾・地区名	事業実施期間（年度）					全体事業費 (百万円)	費用 便益比	個別施設計画 策定状況
												H26	H27	H28	H29	H30			
一体的に実施することにより期待される効果																			
備考																			
道路事業	A01-131	道路	一般	神奈川県	直接	神奈川県	都道府 県道	交安	(主) 松田国府津（上曾 我）	歩道整備 130 m	小田原市		■	■	■	■	170	—	
	3-A133																		
	A01-132	道路	一般	神奈川県	直接	神奈川県	国道	交安	一般国道134号（七里 方浜）	交差点改良 1400 m	鎌倉市		■	■	■	■	442	—	
	3-A134																		
	A01-133	道路	一般	神奈川県	直接	神奈川県	国道	交安	一般国道134号	防護柵整備 2200 m	鎌倉市		■	■	■	■	155	—	
	3-A135																		
	A01-134	道路	一般	神奈川県	直接	神奈川県	都道府 県道	交安	(一) 小袋谷藤沢（渡内 三丁目）	歩道整備 480 m	藤沢市		■	■	■	■	123	—	
	3-A136																		
	A01-135	道路	一般	神奈川県	直接	神奈川県	都道府 県道	交安	(主) 横浜厚木（中央二 丁目）	交差点改良 242 m	海老名市		■	■	■	■	200	—	
	3-A137																		
	A01-136	道路	一般	神奈川県	直接	神奈川県	国道	交安	一般国道467号（大和 南一丁目）	歩道整備 80 m	大和市		■	■	■		36	—	
	3-A138																		
A01-137	道路	一般	神奈川県	直接	神奈川県	国道	修繕	一般国道467号他	横断歩道橋点検 65 橋	藤沢市他		■	■	■	■	40	策定済		
3-A139																			

A 基幹事業

基幹事業（大）	番号	事業種別	地域種別	交付対象	直接間接	事業者	種別1	種別2	要素となる事業名 （事業箇所）	事業内容 （延長・面積等）	市区町村名／ 港湾・地区名	事業実施期間（年度）					全体事業費 （百万円）	費用 便益比	個別施設計画 策定状況
												H26	H27	H28	H29	H30			
一体的に実施することにより期待される効果																			
備考																			
道路事業	A01-138	道路	一般	横須賀市	直接	横須賀市	市町村道	交安	3951号線	歩道整備 L=62m	横須賀市		■				17	—	
	3-A141																		
	A01-139	道路	一般	平塚市	直接	平塚市	市町村道	交安	(一) 市道浅間町南原線	歩道整備工事 L=330m	平塚市		■	■	■	■	64	—	
	3-A141																		
	A01-140	道路	一般	鎌倉市	直接	鎌倉市	市町村道	交安	市道046-000号線	歩道段差切下げ N=15箇所	鎌倉市		■				9	—	
	3-A141																		
	A01-141	道路	一般	藤沢市	直接	藤沢市	市町村道	交安	(他) 村岡315号線	歩道整備工事 L=135m	藤沢市		■	■			142	—	
	3-A141																		
	A01-142	道路	一般	小田原市	直接	小田原市	市町村道	交安	市道2189	電線共同溝 L=0.7km	小田原市		■	■	■	■	136	—	
	3-A145																		
	A01-143	道路	一般	小田原市	直接	小田原市	市町村道	交安	市道0033	視距改良工事 L=0.026	小田原市		■				12	—	
	3-A145																		



A 基幹事業

基幹事業（大）	番号	事業種別	地域種別	交付対象	直接間接	事業者	種別1	種別2	要素となる事業名 (事業箇所)	事業内容 (延長・面積等)	市区町村名/ 港湾・地区名	事業実施期間（年度）					全体事業費 (百万円)	費用 便益比	個別施設計画 策定状況
												H26	H27	H28	H29	H30			
一体的に実施することにより期待される効果																			
備考																			
道路事業	A01-144	道路	一般	茅ヶ崎市	直接	茅ヶ崎市	市町村道	交安	都市計画道路東海岸寒川線 歩道整備	歩道整備 55m	茅ヶ崎市		■	■			113		—
		3-A146																	
	A01-145	道路	一般	茅ヶ崎市	直接	茅ヶ崎市	市町村道	交安	市道7115号線 歩道整備	歩道整備 300m	茅ヶ崎市		■	■	■	■	210		—
		3-A147																	
	A01-146	道路	一般	茅ヶ崎市	直接	茅ヶ崎市	市町村道	交安	市道0121号線 自転車専用通行帯整備	自転車専用通行帯整備 1367m	茅ヶ崎市		■				26		—
	A01-147	道路	一般	三浦市	直接	三浦市	市町村道	交安	市道1885号線	歩道整備 L=650m	三浦市		■	■	■	■	44		—
		3-A149																	
	A01-148	道路	一般	秦野市	直接	秦野市	市町村道	交安	市道624号線	歩車共存工事 L=280m	秦野市		■	■			43		—
	A01-149	道路	一般	秦野市	直接	秦野市	市町村道	交安	市道6号線	交差点改良工事 L=170m	秦野市		■				10		—

A 基幹事業

基幹事業（大）	番号	事業種別	地域種別	交付対象	直接間接	事業者	種別1	種別2	要素となる事業名 (事業箇所)	事業内容 (延長・面積等)	市区町村名/ 港湾・地区名	事業実施期間（年度）					全体事業費 (百万円)	費用 便益比	個別施設計画 策定状況
												H26	H27	H28	H29	H30			
一体的に実施することにより期待される効果																			
備考																			
道路事業	A01-150	道路	一般	伊勢原市	直接	伊勢原市	市町村道	交安	市道82号線	道路改良 L=460m	伊勢原市		■	■	■	■	216	—	
		1-A21から移動																	
	A01-151	道路	一般	伊勢原市	直接	伊勢原市	市町村道	交安	市道123号線	道路改良 L=325m	伊勢原市		■	■			55	—	
		1-A23から移動																	
	A01-152	道路	一般	海老名市	直接	海老名市	市町村道	交安	市道2号線歩道設置事業	歩道整備 L=263m	海老名市		■	■	■	■	107	—	
		3-A154																	
	A01-153	道路	一般	海老名市	直接	海老名市	市町村道	交安	横須賀水道路（有馬系統）歩道整備事業	歩道整備 L=230m	海老名市		■	■			48	—	
		3-A155 7-A26へ移行																	
	A01-154	道路	一般	海老名市	直接	海老名市	市町村道	交安	市道23号線歩道整備事業	歩道整備 L=190m	海老名市		■	■			22	—	
		3-A156																	
	A01-155	道路	一般	海老名市	直接	海老名市	市町村道	交安	市道53号線歩道整備事業	歩道整備 L=340m	海老名市		■	■	■		39	—	
		3-A157																	

A 基幹事業

基幹事業（大）	番号	事業種別	地域種別	交付対象	直接間接	事業者	種別1	種別2	要素となる事業名 (事業箇所)	事業内容 (延長・面積等)	市区町村名/ 港湾・地区名	事業実施期間（年度）					全体事業費 (百万円)	費用 便益比	個別施設計画 策定状況
												H26	H27	H28	H29	H30			
一体的に実施することにより期待される効果																			
備考																			
道路事業	A01-156	道路	一般	海老名市	直接	海老名市	市町村道	交安	市道11号線ほか1路線交差点改良事業	歩道整備 L=260m	海老名市		■	■	■	■	241	—	
		3-A158																	
	A01-157	道路	一般	海老名市	直接	海老名市	市町村道	交安	市道12号線歩道整備事業	歩道整備交差点改良 L=30m	海老名市			■			3	—	
		3-A159 7-A25へ移行																	
	A01-158	道路	一般	綾瀬市	直接	綾瀬市	市町村道	交安	市道10-8号線外15路線	道路区画線設置	綾瀬市		■				1	—	
		3-A160																	
	A01-159	道路	一般	寒川町	直接	寒川町	市町村道	交安	町道大曲1 4号線	橋りょう架替（歩道整備） L=0.04km	寒川町		■	■	■	■	309	—	
		3-A161																	
	A01-160	道路	一般	開成町	直接	開成町	市町村道	交安	町道249号線	橋梁部の歩道拡幅 L=16m	開成町		■	■	■	■	358	—	
		3-A162																	
	A01-161	道路	一般	開成町	直接	開成町	市町村道	交安	町道227号線	路肩のカラー舗装	開成町		■	■	■	■	10	—	
		3-A163																	

A 基幹事業

基幹事業（大）	番号	事業種別	地域種別	交付対象	直接間接	事業者	種別1	種別2	要素となる事業名 (事業箇所)	事業内容 (延長・面積等)	市区町村名/ 港湾・地区名	事業実施期間（年度）					全体事業費 (百万円)	費用 便益比	個別施設計画 策定状況
												H26	H27	H28	H29	H30			
一体的に実施することにより期待される効果																			
備考																			
道路事業	A01-162	道路	一般	湯河原町	直接	湯河原町	市町村道	交安	幕山公園通り線交差点改良	交差点改良 L=0.02km	湯河原町		■				19	—	
		3-A164																	
	A01-163	道路	一般	神奈川県	直接	神奈川県	都道府県道	交安	(主) 町田厚木(相模が丘一丁目)	歩道整備 110 m	座間市			■	■	■	50	—	
		3-A165																	
	A01-164	道路	一般	神奈川県	直接	神奈川県	都道府県道	修繕	(主) 町田厚木他(四ツ谷他)	大型案内標識点検 1524 基	座間市他			■	■	■	85	未策定	
		3-A166																	
	A01-165	道路	一般	神奈川県	直接	神奈川県	国道	修繕	一般国道129号他(高浜台他)	大型案内標識点検 564 基	平塚市他			■	■	■	34	未策定	
		3-A167																	
	A01-166	道路	一般	神奈川県	直接	神奈川県	都道府県道	交安	(主) 松田国府津(松田惣領)	交差点改良 110 m	松田町			■	■	■	70	—	
		3-A168																	
	A01-167	道路	一般	神奈川県	直接	神奈川県	都道府県道	交安	(主) 松田国府津(金子)	歩道整備 480 m	大井町			■	■	■	360	—	
		3-A169																	

A 基幹事業

基幹事業（大）	番号	事業種別	地域種別	交付対象	直接間接	事業者	種別1	種別2	要素となる事業名 (事業箇所)	事業内容 (延長・面積等)	市区町村名/ 港湾・地区名	事業実施期間（年度）					全体事業費 (百万円)	費用 便益比	個別施設計画 策定状況
												H26	H27	H28	H29	H30			
一体的に実施することにより期待される効果																			
備考																			
道路事業	A01-168	道路	一般	神奈川県	直接	神奈川県	都道府 県道	交安	(主) 山北藤野他 (山北 他)	道路情報提供装置整備 7 基	山北町他			■	■	■	220		—
		3-A170																	
	A01-169	道路	一般	神奈川県	直接	神奈川県	都道府 県道	交安	(主) 秦野清川他 (煤ヶ 谷他)	道路情報提供装置整備 8 基	清川村他			■	■	■	324		—
		3-A171																	
	A01-170	道路	一般	神奈川県	直接	神奈川県	都道府 県道	交安	(一) 浦賀港	歩道整備 760 m	横須賀市			■	■	■	405		—
		3-A172																	
	A01-171	道路	一般	神奈川県	直接	神奈川県	都道府 県道	交安	(一) 堀山下秦野停車場 (2期工区)	歩道整備 240 m	秦野市			■	■	■	1,300		—
		3-A173																	
	A01-172	道路	一般	横須賀市	直接	横須賀市	市町村 道	交安	市道3532号線	歩道整備 L=80m	横須賀市			■			8		—
	A01-173	道路	一般	鎌倉市	直接	鎌倉市	市町村 道	交安	市道055-000号線 (その2 )	歩道段差切下げ N=14箇所	鎌倉市			■			9		—

A 基幹事業

基幹事業（大）	番号	事業種別	地域種別	交付対象	直接間接	事業者	種別1	種別2	要素となる事業名 （事業箇所）	事業内容 （延長・面積等）	市区町村名／ 港湾・地区名	事業実施期間（年度）					全体事業費 （百万円）	費用 便益比	個別施設計画 策定状況
												H26	H27	H28	H29	H30			
一体的に実施することにより期待される効果																			
備考																			
道路事業	A01-174	道路	一般	鎌倉市	直接	鎌倉市	市町村道	交安	市道027-000号線ほか	歩道段差切下げ N=15箇所	鎌倉市			■	■		10	—	
	A01-175	道路	一般	藤沢市	直接	藤沢市	市町村道	交安	(一) 宮原百石線	歩道整備工事 L=460m	藤沢市			■	■	■	644	—	
	A01-176	道路	一般	藤沢市	直接	藤沢市	市町村道	交安	(一) 石名坂善行線	歩道整備工事 L=740m	藤沢市			■	■	■	275	—	
	A01-177	道路	一般	藤沢市	直接	藤沢市	市町村道	交安	(一) 中学通り線	自転車走行空間整備工事L=940m	藤沢市					■	19	—	
	A01-178	道路	一般	藤沢市	直接	藤沢市	市町村道	交安	(一) 土棚石川線	自転車走行空間整備L=1280m	藤沢市			■			22	—	
	A01-179	道路	一般	小田原市	直接	小田原市	市町村道	交安	市道0044	歩道整備工事 L=0.02km	小田原市			■	■		63	—	
	3-A181																		

A 基幹事業

基幹事業（大）	番号	事業種別	地域種別	交付対象	直接間接	事業者	種別1	種別2	要素となる事業名 (事業箇所)	事業内容 (延長・面積等)	市区町村名/ 港湾・地区名	事業実施期間（年度）					全体事業費 (百万円)	費用 便益比	個別施設計画 策定状況
												H26	H27	H28	H29	H30			
一体的に実施することにより期待される効果																			
備考																			
道路事業	A01-180	道路	一般	小田原市	直接	小田原市	市町村道	交安	市道0062	歩道整備工事 L=0.04km	小田原市				■	■	9	—	
	3-A183																		
	A01-181	道路	一般	茅ヶ崎市	直接	茅ヶ崎市	市町村道	交安	市道5563号線 歩道整備	歩道整備 190m	茅ヶ崎市			■	■	■	142	—	
	3-A182																		
	A01-182	道路	一般	秦野市	直接	秦野市	市町村道	交安	市道26号線(その2)	歩道整備工事 L=70m	秦野市				■	■	21	—	
	3-A183																		
	A01-183	道路	一般	秦野市	直接	秦野市	市町村道	交安	市道406・497号線	歩道整備工事 L=90m	秦野市			■			34	—	
	3-A184																		
	A01-184	道路	一般	海老名市	直接	海老名市	市町村道	交安	市道3.1141号線 交差点改良事業	歩道設置 L=70m	海老名市			■	■		115	—	
	3-A189 7-A22へ移行																		
	A01-185	道路	一般	海老名市	直接	海老名市	市町村道	交安	市道10号線 歩道設置事業	歩道設置 L=45m	海老名市			■			3	—	
	3-A190																		

A 基幹事業

基幹事業（大）	番号	事業種別	地域種別	交付対象	直接間接	事業者	種別1	種別2	要素となる事業名 (事業箇所)	事業内容 (延長・面積等)	市区町村名/ 港湾・地区名	事業実施期間（年度）					全体事業費 (百万円)	費用 便益比	個別施設計画 策定状況
												H26	H27	H28	H29	H30			
一体的に実施することにより期待される効果																			
備考																			
道路事業	A01-186	道路	一般	海老名市	直接	海老名市	市町村道	交安	市道62号線 歩道整備事業	歩道設置 L=240m	海老名市			■	■	■	63	—	
	3-A191 7-A21へ一部移行																		
	A01-187	道路	一般	海老名市	直接	海老名市	市町村道	交安	市道1753号線 歩道整備事業	歩道設置 L=250m	海老名市			■	■	■	205	—	
	3-A192																		
	A01-188	道路	一般	海老名市	直接	海老名市	市町村道	交安	市道307号線 歩道整備事業	歩道設置 L=70m	海老名市			■	■		2	—	
	3-A193 7-A23へ移行																		
	A01-189	道路	一般	海老名市	直接	海老名市	市町村道	交安	バリアフリー歩道設置事業	視覚障がい者誘導用ブロック L=1185m	海老名市			■			20	—	
	3-A194																		
	A01-190	道路	一般	座間市	直接	座間市	市町村道	交安	市道5号線	歩道整備 L=130m	座間市			■	■	■	68	—	
	3-A195																		
	A01-191	道路	一般	綾瀬市	直接	綾瀬市	市町村道	交安	市道2号線ほか27路線	道路反射鏡設置 N=30基	綾瀬市			■	■	■	10	—	
	3-A196																		



A 基幹事業																			
基幹事業（大）	番号	事業種別	地域種別	交付対象	直接間接	事業者	種別1	種別2	要素となる事業名 (事業箇所)	事業内容 (延長・面積等)	市区町村名/ 港湾・地区名	事業実施期間（年度）					全体事業費 (百万円)	費用 便益比	個別施設計画 策定状況
												H26	H27	H28	H29	H30			
		一体的に実施することにより期待される効果																	
		備考																	
道路事業	A01-192	道路	一般	綾瀬市	直接	綾瀬市	市町村道	交安	市道3号線	歩道整備工事 L=62m	綾瀬市			■			6	—	
		3-A197																	
	A01-193	道路	一般	松田町	直接	松田町	市町村道	交安	町道5号線	歩道整備 L=374m	松田町				■	■	154	—	
		3-A198																	
	A01-194	道路	一般	神奈川県	直接	神奈川県	国道	交安	一般国道134号他	主要地点標識整備 N=662基	平塚市他			■	■	■	111	—	
		3-A199																	
	A01-195	道路	一般	神奈川県	直接	神奈川県	国道	交安	一般国道129号(大神)	交差点改良 1930 m	平塚市				■	■	732	—	
		3-A201																	
	A01-196	道路	一般	神奈川県	直接	神奈川県	都道府県道	交安	(一) 遠藤茅ヶ崎(堤)	歩道整備 50 m	茅ヶ崎市				■	■	100	—	
		3-A202																	
	A01-197	道路	一般	神奈川県	直接	神奈川県	都道府県道	交安	(主) 藤沢座間厚木(入谷一丁目)	歩道整備 80 m	座間市				■	■	86	—	
		3-A203																	
A01-198	道路	一般	神奈川県	直接	神奈川県	都道府県道	交安	(主) 横浜伊勢原(戸田)	歩道整備 250 m	厚木市				■	■	300	—		
	3-A204																		

A 基幹事業

基幹事業（大）	番号	事業種別	地域種別	交付対象	直接間接	事業者	種別1	種別2	要素となる事業名 (事業箇所)	事業内容 (延長・面積等)	市区町村名/ 港湾・地区名	事業実施期間（年度）					全体事業費 (百万円)	費用 便益比	個別施設計画 策定状況	
												H26	H27	H28	H29	H30				
		一体的に実施することにより期待される効果																		
		備考																		
道路事業	A01-199	道路	一般	神奈川県	直接	神奈川県	国道	修繕	一般国道129号他	横断歩道橋補修 11 橋	厚木市他					■	■	225		策定済
			3-A205																	
	A01-200	道路	一般	神奈川県	直接	神奈川県	都道府 県道	交安	(主) 小田原山北(山北)	歩道整備 100 m	山北町					■	■	60		—
			3-A206																	
	A01-201	道路	一般	神奈川県	直接	神奈川県	都道府 県道	交安	(主) 相模原大磯(生沢)	交差点改良 160 m	大磯町					■	■	139		—
			3-A207																	
	A01-202	道路	一般	神奈川県	直接	神奈川県	都道府 県道	交安	(一) 堀山下秦野停車場 (曾屋)	交差点改良 220 m	秦野市					■	■	120		—
			3-A208																	
	A01-203	道路	一般	神奈川県	直接	神奈川県	都道府 県道	交安	(主) 伊勢原津久井(煤ヶ 谷)	歩道整備 260 m	清川村					■	■	55		—
			3-A209																	
	A01-204	道路	一般	神奈川県	直接	神奈川県	都道府 県道	交安	(主) 伊勢原津久井(七沢 )	交差点改良 120 m	厚木市					■	■	300		—
			3-A210																	
A01-205	道路	一般	神奈川県	直接	神奈川県	都道府 県道	交安	(主) 伊勢原津久井(七沢 )	歩道整備 120 m	厚木市					■	■	85		—	
		3-A211																		

A 基幹事業

基幹事業（大）	番号	事業種別	地域種別	交付対象	直接間接	事業者	種別1	種別2	要素となる事業名 (事業箇所)	事業内容 (延長・面積等)	市区町村名/ 港湾・地区名	事業実施期間（年度）					全体事業費 (百万円)	費用 便益比	個別施設計画 策定状況
												H26	H27	H28	H29	H30			
一体的に実施することにより期待される効果																			
備考																			
道路事業	A01-206	道路	一般	鎌倉市	直接	鎌倉市	市町村道	交安	市道038-000号線	歩道段差切下げ N=10箇所	鎌倉市					■		8	—
	3-A213																		
	A01-207	道路	一般	藤沢市	直接	藤沢市	市町村道	交安	(他) 六会349号線	歩道整備工事 L=449m	藤沢市					■	■	98	—
	3-A214																		
	A01-208	道路	一般	藤沢市	直接	藤沢市	市町村道	交安	(他) 長後725号線	歩道整備工事 L=110m	藤沢市					■	■	335	—
	3-A214																		
	A01-209	道路	一般	藤沢市	直接	藤沢市	市町村道	交安	(一) 高倉遠藤線	自転車走行空間整備L=750m	藤沢市					■		13	—
	3-A214																		
	A01-210	道路	一般	藤沢市	直接	藤沢市	市町村道	交安	(一) 六会駅東口通り線	自転車走行空間整備L=360m	藤沢市					■		7	—
	3-A214																		
	A01-211	道路	一般	小田原市	直接	小田原市	市町村道	交安	市道0071	視距改良工事 L=0.07km	小田原市					■	■	28	—
	3-A217																		

A 基幹事業

基幹事業（大）	番号	事業種別	地域種別	交付対象	直接間接	事業者	種別1	種別2	要素となる事業名 (事業箇所)	事業内容 (延長・面積等)	市区町村名/ 港湾・地区名	事業実施期間（年度）					全体事業費 (百万円)	費用 便益比	個別施設計画 策定状況
												H26	H27	H28	H29	H30			
一体的に実施することにより期待される効果																			
備考																			
道路事業	A01-212	道路	一般	小田原市	直接	小田原市	市町村道	交安	市道0036	歩道整備工事 L=0.6km	小田原市				■	■	100	—	
	3-A219																		
	A01-213	道路	一般	茅ヶ崎市	直接	茅ヶ崎市	市町村道	交安	市道0110号線(第Ⅱ期工区) ) 歩道整備	歩道整備 180m	茅ヶ崎市				■		13	—	
	3-A219																		
	A01-214	道路	一般	秦野市	直接	秦野市	市町村道	交安	市道24号線	歩道整備工事 L=60m	秦野市				■	■	22	—	
	3-A222																		
	A01-215	道路	一般	秦野市	直接	秦野市	市町村道	交安	市道76・846号線	歩道整備工事 L=45m	秦野市				■	■	12	—	
	3-A222																		
	A01-216	道路	一般	厚木市	直接	厚木市	市町村道	交安	市道森の里上古沢線	歩道整備工事 L=250m	厚木市				■		57	—	
	3-A222																		
	A01-217	道路	一般	厚木市	直接	厚木市	市町村道	交安	市道A-198号線	踏切拡幅 L=12m	厚木市				■	■	230	—	
	3-A222																		
	3-A222																		
	3-A222																		

A 基幹事業

基幹事業（大）	番号	事業種別	地域種別	交付対象	直接間接	事業者	種別1	種別2	要素となる事業名 (事業箇所)	事業内容 (延長・面積等)	市区町村名/ 港湾・地区名	事業実施期間（年度）					全体事業費 (百万円)	費用 便益比	個別施設計画 策定状況
												H26	H27	H28	H29	H30			
一体的に実施することにより期待される効果																			
備考																			
道路事業	A01-218	道路	一般	伊勢原市	直接	伊勢原市	市町村道	交安	市道72号線	歩道整備工事 L=90m	伊勢原市					■	■	78	—
	3-A226																		
	A01-219	道路	一般	海老名市	直接	海老名市	市町村道	交安	市道8号線歩道段差改善事業	歩道段差改善 L=140m	海老名市					■	■	41	—
	3-A226																		
	A01-220	道路	一般	海老名市	直接	海老名市	市町村道	交安	市道12号線（大谷地区）歩道整備事業	歩道設置 L=70m	海老名市					■		2	—
	3-A227																		
	A01-221	道路	一般	鎌倉市	直接	鎌倉市	市町村道	交安	市道046-000号線	歩道段差切下げ N=12箇所	鎌倉市					■		9	—
	3-A232 新規																		
	A01-222	道路	一般	藤沢市	直接	藤沢市	市町村道	交安	善行駅周辺移動円滑化整備事業	道路改良 L=2310m	藤沢市					■		795	—
	3-A233 新規																		
	A01-223	道路	一般	小田原市	直接	小田原市	市町村道	交安	市道0039	歩道整備工事 L=0.18km	小田原市					■		210	—
	3-A234 新規																		

A 基幹事業																			
基幹事業（大）	番号	事業種別	地域種別	交付対象	直接間接	事業者	種別1	種別2	要素となる事業名 （事業箇所）	事業内容 （延長・面積等）	市区町村名/ 港湾・地区名	事業実施期間（年度）					全体事業費 （百万円）	費用 便益比	個別施設計画 策定状況
												H26	H27	H28	H29	H30			
		一体的に実施することにより期待される効果																	
		備考																	
道路事業	A01-224	道路	一般	海老名市	直接	海老名市	市町村道	交安	市道47号線歩道整備事業	歩道設置 L=60m	海老名市					■	13	—	
		3-A235 新規																	
	A01-225	道路	一般	綾瀬市	直接	綾瀬市	市町村道	交安	市道17号線ほか1路線	歩道設置 L=180m	綾瀬市					■	53	—	
		3-A236 新規																	
	A01-226	道路	一般	松田町	直接	松田町	市町村道	交安	町道19号線	踏切拡幅 L=20m	松田町					■	12	—	
		3-A237 新規																	
	A01-227	道路	一般	神奈川県	直接	神奈川県	都道府県道	交安	(主) 戸塚茅ヶ崎	自転車通行空間整備 1,600m	藤沢市					■	180	—	
		3-A229 新規																	
	A01-228	道路	一般	神奈川県	直接	神奈川県	国道	交安	一般国道135号	防護柵整備 10,000m	小田原市他					■	250	—	
		3-A230 新規																	
	A01-229	道路	一般	神奈川県	直接	神奈川県	都道府県道	交安	(主) 相模原大磯(小野)	歩道整備 80m	厚木市					■	100	—	
		3-A231 新規																	
A01-230	道路	一般	横須賀市	直接	横須賀市	市町村道	交安	市道7227号線	道路施設照明LED化対策 138基	横須賀市					■	10	—		

A 基幹事業

基幹事業（大）	番号	事業 種別	地域 種別	交付 対象	直接 間接	事業者	種別1	種別2	要素となる事業名 （事業箇所）	事業内容 （延長・面積等）	市区町村名/ 港湾・地区名	事業実施期間（年度）					全体事業費 （百万円）	費用 便益比	個別施設計画 策定状況	
												H26	H27	H28	H29	H30				
		一体的に実施することにより期待される効果																		
		備考																		
道路事業	A01-231	道路	一般	神奈川県	直接	神奈川県	国道	修繕	一般国道134号他	横断歩道橋補修3橋	藤沢市						90	—		
											小計						53,219			
											合計						53,219			

C 効果促進事業

基幹事業（大）	番号	事業種別	地域種別	交付対象	直接間接	事業者	種別1	種別2	要素となる事業名 (事業箇所)	事業内容 (延長・面積等)	市区町村名/ 港湾・地区名	事業実施期間（年度）					全体事業費 (百万円)	費用 便益比	個別施設計画 策定状況
												H26	H27	H28	H29	H30			
一体的に実施することにより期待される効果																			
備考																			
道路事業	C01-001	道路	一般	綾瀬市	直接	綾瀬市	市町村	計画調	綾瀬IC周辺道路検討事業	住民合意形成・意向調査等	綾瀬市		■	■				11	—
広域幹線道路の具現化検討及び通過交通における生活道路への侵入防止策の検討を行い、インター周辺の交通環境、住環境の向上を図る。																			
3-C1 1-C2から移動																			
											小計							11	
											合計							11	

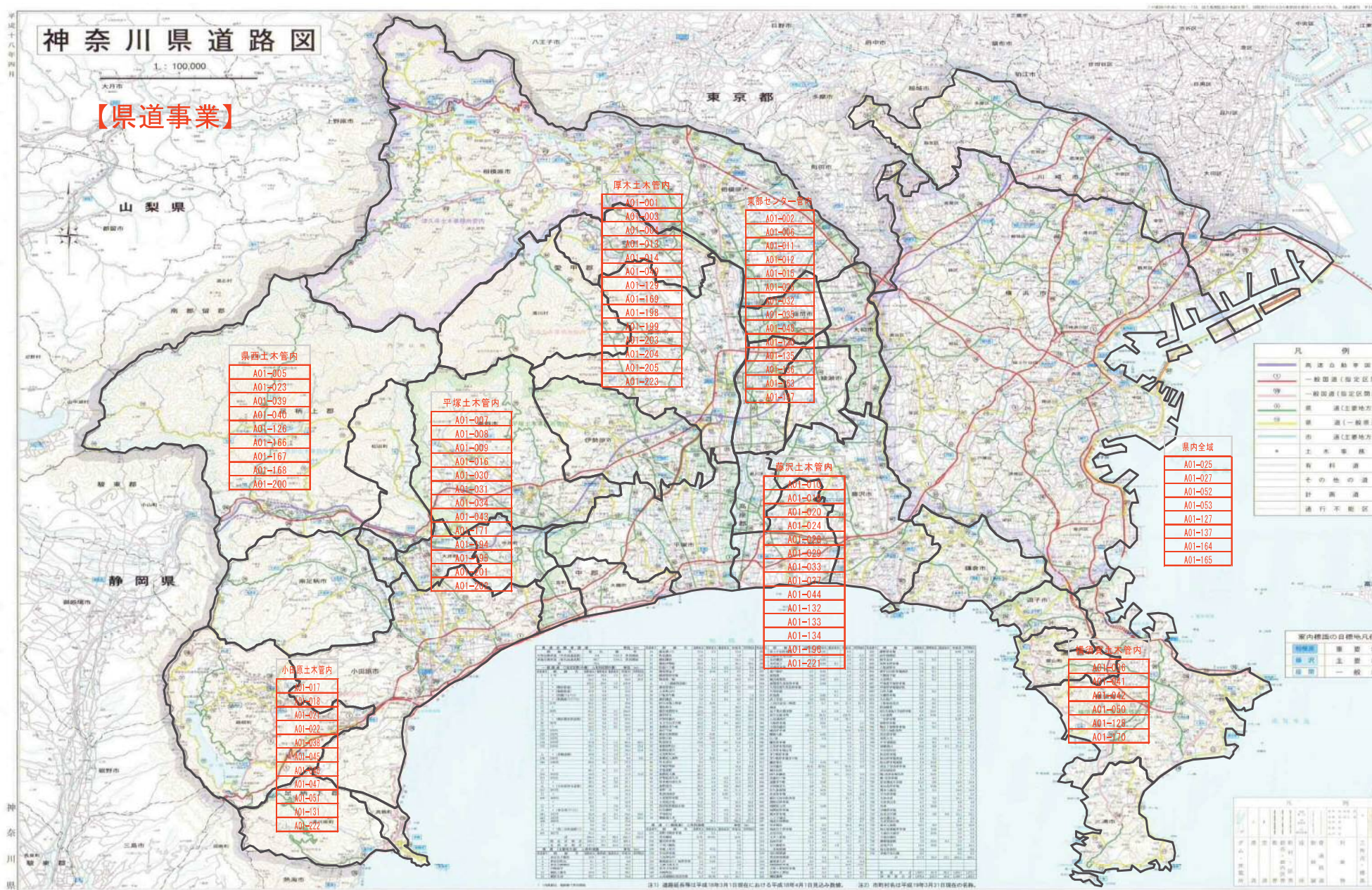


交付金の執行状況

(単位：百万円)

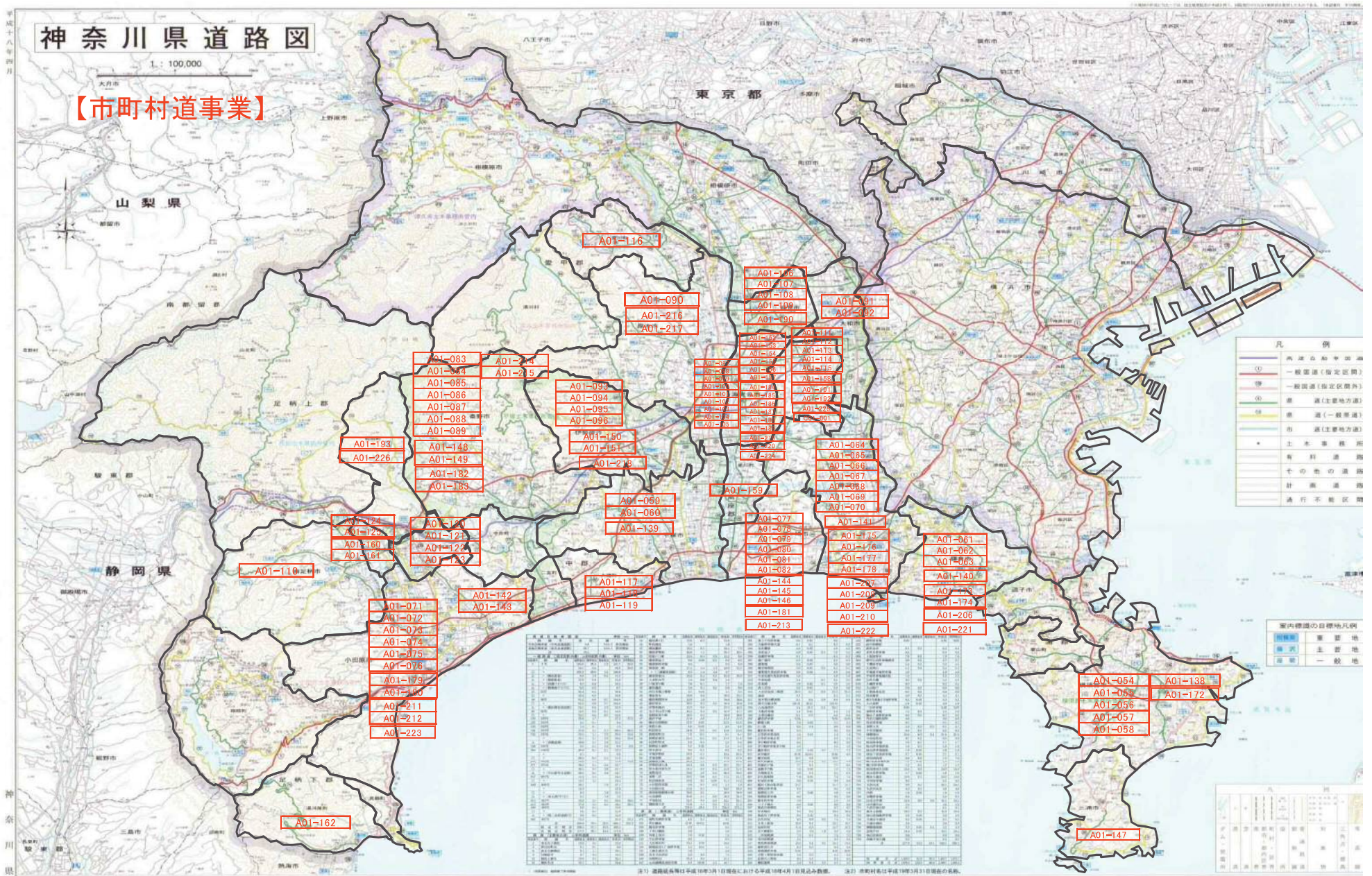
	H26	H27	H28	H29	H30
配分額 (a)	2,125	2,423	2,260	1,502	1,702
計画別流用増△減額 (b)	0	0	0	0	0
交付額 (c=a+b)	2,125	2,423	2,260	1,502	1,702
前年度からの繰越額 (d)	743	821	826	952	955
支払済額 (e)	2,017	2,417	2,135	1,839	1,895
翌年度繰越額 (f)	825	826	951	615	762
うち未契約繰越額(g)	473	498	375	320	485
不用額 (h = c+d- e- f)	26	1	0	0	0
未契約繰越率+不用率 (i = (g+h)/(c+d)) %	17.39	15.38	12.15	13.03	18.25
未契約繰越率+不用率が10%を超えている場合その理由	用地交渉が難航し、用地の取得が遅延したため	用地交渉が難航し、用地の取得が遅延したため	用地交渉が難航し、用地の取得が遅延したため	用地交渉が難航し、用地の取得が遅延したため	2月補正予算のため。

計画の名称	3. 全ての人が安全・安心で暮らしやすい社会基盤の創造		
計画の期間	平成26年度～平成30年度(5年間)	交付団体	神奈川県、横須賀市、平塚市、鎌倉市、藤沢市、小田原市、茅ヶ崎市、秦野市、厚木市、大和市、伊勢原市、海老名市、座間市、南足柄市、綾瀬市、愛川町、大磯町、大井町、開成町、三浦市、寒川町、湯河原町、松田町



計画の名称	3. 全ての人々が安全・安心で暮らしやすい社会基盤の創造	
計画の期間	平成26年度～平成30年度（5年間）	交付団体

神奈川県、横須賀市、平塚市、鎌倉市、藤沢市、小田原市、茅ヶ崎市、秦野市、厚木市、大和市、伊勢原市、海老名市、座間市、南足柄市、綾瀬市、愛川町、大磯町、大井町、開成町、三浦市、寒川町、湯河原町、松田町



注1) 道路標識は平成18年3月1日現在、注2) 平成19年3月1日現在、注3) 平成20年3月1日現在の名称。

平成30年3月30日

## 社会資本総合整備計画の変更時チェックシート

計画の名称: 全ての人々が安全・安心で暮らしやすい社会基盤の創造(防災・安全)交付対象: 神奈川県ブルダウん選択  
子チェック欄

I. 基礎項目		
1) 整備計画の日付が年月日まで記載させているか。誤りはないか。		○
2) 交付対象に変更がないか。		○
3) 事業費欄の金額に誤りがないか。効果促進事業費の割合が2割目途となっているか。		○
II. 基幹事業を追加、変更する場合		
1) 道路区域内の事業か。		○
2) 計画の目標を実現するための事業となっているか。		○
3) 特定の施策に特化した特化計画の場合は、該当する施策ごとに示す条件に合う要素事業であるか。(該当する施策は、別紙を参照)		—
4) 計画の成果目標(定量的指標)に合致する事業か。(定量的指標に合致しない基幹事業の場合は「—」を記載)		○
5) 定量的指標の目標値に変更はないか。(目標値の変更に該当しない基幹事業の場合は「—」を記載)		○
6) 基幹事業の全体事業費に誤りはないか。計画期間の総事業費になっているか。		○
7) 記載内容に誤りがないか(道路種別、事業内容(延長、面積等)等)		○
III. 関連社会資本整備事業を追加、変更する場合		
1) 計画の目標を実現するため基幹事業と一体的に実施することが必要な社会資本整備重点計画法に掲げる事業か。		—
2) 一体的に実施することにより期待される効果には、基幹事業と一体的に実施することによる効果が明確に記載されているのか。(H22年度版補助事務提要P698、699を参照) 例) 基幹事業○と一体的に○○を実施することにより○○となり、○○を図る。		—
IV. 効果促進事業を追加、変更する場合		
1) 計画の目標を実現するため基幹事業と一体となってその効果を一層高めるために必要な事業か。		—
2) 一体的に実施することにより期待される効果には、基幹事業と一体的に実施することによる効果が明確に記載されているのか。(H22年度版補助事務提要P698、699を参照) 例) 基幹事業○と一体的に○○を実施することにより○○となり、○○を図る。		—

平成30年3月14日

## 社会資本総合整備計画の変更時チェックシート

計画の名称: 全ての人が安全・安心で暮らしやすい社会基盤の創造(防災・安全)交付対象: 横須賀市プルダウン選択  
子エック欄

I. 基礎項目		
1) 整備計画の日付が年月日まで記載させているか。誤りはないか。		-
2) 交付対象に変更がないか。		○
3) 事業費欄の金額に誤りがないか。効果促進事業費の割合が2割目途となっているか。		○
II. 基幹事業を追加、変更する場合		
1) 道路区域内の事業か。		○
2) 計画の目標を実現するための事業となっているか。		○
3) 特定の施策に特化した特化計画の場合は、該当する施策ごとに示す条件に合う要素事業であるか。(該当する施策は、別紙を参照)		-
4) 計画の成果目標(定量的指標)に合致する事業か。(定量的指標に合致しない基幹事業の場合は「-」を記載)		○
5) 定量的指標の目標値に変更はないか。(目標値の変更に該当しない基幹事業の場合は「-」を記載)		○
6) 基幹事業の全体事業費に誤りはないか。計画期間の総事業費になっているか。		○
7) 記載内容に誤りがないか(道路種別、事業内容(延長、面積等)等)		○
III. 関連社会資本整備事業を追加、変更する場合		
1) 計画の目標を実現するため基幹事業と一体的に実施することが必要な社会資本整備重点計画法に掲げる事業か。		-
2) 一体的に実施することにより期待される効果には、基幹事業と一体的に実施することによる効果が明確に記載されているのか。(H22年度版補助事務提要P698、699を参照) 例) 基幹事業○と一体的に○○を実施することにより○○となり、○○を図る。		-
IV. 効果促進事業を追加、変更する場合		
1) 計画の目標を実現するため基幹事業と一体となってその効果を一層高めるために必要な事業か。		-
2) 一体的に実施することにより期待される効果には、基幹事業と一体的に実施することによる効果が明確に記載されているのか。(H22年度版補助事務提要P698、699を参照) 例) 基幹事業○と一体的に○○を実施することにより○○となり、○○を図る。		-

平成30年3月13日

## 社会資本総合整備計画の変更時チェックシート

計画の名称：全ての人々が安全・安心で暮らしやすい社会基盤の創造(防災・安全)交付対象：平塚市ブルダウん選択  
子チェック欄

I. 基礎項目	
1) 整備計画の日付が年月日まで記載させているか。誤りはないか。	—
2) 交付対象に変更がないか。	○
3) 事業費欄の金額に誤りがないか。効果促進事業費の割合が2割目途となっているか。	○
II. 基幹事業を追加、変更する場合	
1) 道路区域内の事業か。	○
2) 計画の目標を実現するための事業となっているか。	○
3) 特定の施策に特化した特化計画の場合は、該当する施策ごとに示す条件に合う要素事業であるか。(該当する施策は、別紙を参照)	—
4) 計画の成果目標(定量的指標)に合致する事業か。(定量的指標に合致しない基幹事業の場合は「—」を記載)	○
5) 定量的指標の目標値に変更はないか。(目標値の変更に該当しない基幹事業の場合は「—」を記載)	○
6) 基幹事業の全体事業費に誤りはないか。計画期間の総事業費になっているか。	○
7) 記載内容に誤りがないか(道路種別、事業内容(延長、面積等)等)	○
III. 関連社会資本整備事業を追加、変更する場合	
1) 計画の目標を実現するため基幹事業と一体的に実施することが必要な社会資本整備重点計画法に掲げる事業か。	—
2) 一体的に実施することにより期待される効果には、基幹事業と一体的に実施することによる効果が明確に記載されているのか。(H22年度版補助事務提要P698、699を参照) 例) 基幹事業○と一体的に○○を実施することにより○○となり、○○を図る。	—
IV. 効果促進事業を追加、変更する場合	
1) 計画の目標を実現するため基幹事業と一体となってその効果を一層高めるために必要な事業か。	—
2) 一体的に実施することにより期待される効果には、基幹事業と一体的に実施することによる効果が明確に記載されているのか。(H22年度版補助事務提要P698、699を参照) 例) 基幹事業○と一体的に○○を実施することにより○○となり、○○を図る。	—

平成30年3月26日

## 社会資本総合整備計画の変更時チェックシート

計画の名称：全ての人々が安全・安心で暮らしやすい社会基盤の創造(防災・安全)  
 交付対象：鎌倉市

ブルダウん選択  
 チェック欄

I. 基礎項目		
1) 整備計画の日付が年月日まで記載させているか。誤りはないか。		－
2) 交付対象に変更がないか。		○
3) 事業費欄の金額に誤りがないか。効果促進事業費の割合が2割目途となっているか。		○
II. 基幹事業を追加、変更する場合		
1) 道路区域内の事業か。		○
2) 計画の目標を実現するための事業となっているか。		○
3) 特定の施策に特化した特化計画の場合は、該当する施策ごとに示す条件に合う要素事業であるか。(該当する施策は、別紙を参照)		－
4) 計画の成果目標(定量的指標)に合致する事業か。(定量的指標に合致しない基幹事業の場合は「－」を記載)		○
5) 定量的指標の目標値に変更はないか。(目標値の変更に該当しない基幹事業の場合は「－」を記載)		－
6) 基幹事業の全体事業費に誤りはないか。計画期間の総事業費になっているか。		○
7) 記載内容に誤りがないか(道路種別、事業内容(延長、面積等)等)		○
III. 関連社会資本整備事業を追加、変更する場合		
1) 計画の目標を実現するため基幹事業と一体的に実施することが必要な社会資本整備重点計画法に掲げる事業か。		－
2) 一体的に実施することにより期待される効果には、基幹事業と一体的に実施することによる効果が明確に記載されているのか。(H22年度版補助事務提要P698、699を参照) 例) 基幹事業○と一体的に○○を実施することにより○○となり、○○を図る。		－
IV. 効果促進事業を追加、変更する場合		
1) 計画の目標を実現するため基幹事業と一体となってその効果を一層高めるために必要な事業か。		－
2) 一体的に実施することにより期待される効果には、基幹事業と一体的に実施することによる効果が明確に記載されているのか。(H22年度版補助事務提要P698、699を参照) 例) 基幹事業○と一体的に○○を実施することにより○○となり、○○を図る。		－

平成30年3月14日

## 社会資本総合整備計画の変更時チェックシート

計画の名称：全ての人々が安全・安心で暮らしやすい社会基盤の創造(防災・安全)  
 交付対象：藤沢市

ブルダウん選択  
 チェック欄

I. 基礎項目		
1) 整備計画の日付が年月日まで記載させているか。誤りはないか。		－
2) 交付対象に変更がないか。		○
3) 事業費欄の金額に誤りがないか。効果促進事業費の割合が2割目途となっているか。		○
II. 基幹事業を追加、変更する場合		
1) 道路区域内の事業か。		○
2) 計画の目標を実現するための事業となっているか。		○
3) 特定の施策に特化した特化計画の場合は、該当する施策ごとに示す条件に合う要素事業であるか。(該当する施策は、別紙を参照)		－
4) 計画の成果目標(定量的指標)に合致する事業か。(定量的指標に合致しない基幹事業の場合は「－」を記載)		○
5) 定量的指標の目標値に変更はないか。(目標値の変更に該当しない基幹事業の場合は「－」を記載)		○
6) 基幹事業の全体事業費に誤りはないか。計画期間の総事業費になっているか。		○
7) 記載内容に誤りがないか(道路種別、事業内容(延長、面積等)等)		○
III. 関連社会資本整備事業を追加、変更する場合		
1) 計画の目標を実現するため基幹事業と一体的に実施することが必要な社会資本整備重点計画法に掲げる事業か。		－
2) 一体的に実施することにより期待される効果には、基幹事業と一体的に実施することによる効果が明確に記載されているのか。(H22年度版補助事務提要P698、699を参照) 例) 基幹事業○と一体的に○○を実施することにより○○となり、○○を図る。		－
IV. 効果促進事業を追加、変更する場合		
1) 計画の目標を実現するため基幹事業と一体となってその効果を一層高めるために必要な事業か。		－
2) 一体的に実施することにより期待される効果には、基幹事業と一体的に実施することによる効果が明確に記載されているのか。(H22年度版補助事務提要P698、699を参照) 例) 基幹事業○と一体的に○○を実施することにより○○となり、○○を図る。		－



平成30年3月5日

## 社会資本総合整備計画の変更時チェックシート

計画の名称: 全ての人々が安全・安心で暮らしやすい社会基盤の創造(防災・安全)交付対象: 小田原市ブルダウん選択  
子チェック欄

I. 基礎項目	
1) 整備計画の日付が年月日まで記載させているか。誤りはないか。	—
2) 交付対象に変更がないか。	○
3) 事業費欄の金額に誤りがないか。効果促進事業費の割合が2割目途となっているか。	○
II. 基幹事業を追加、変更する場合	
1) 道路区域内の事業か。	○
2) 計画の目標を実現するための事業となっているか。	○
3) 特定の施策に特化した特化計画の場合は、該当する施策ごとに示す条件に合う要素事業であるか。(該当する施策は、別紙を参照)	—
4) 計画の成果目標(定量的指標)に合致する事業か。(定量的指標に合致しない基幹事業の場合は「—」を記載)	○
5) 定量的指標の目標値に変更はないか。(目標値の変更に該当しない基幹事業の場合は「—」を記載)	○
6) 基幹事業の全体事業費に誤りはないか。計画期間の総事業費になっているか。	○
7) 記載内容に誤りがないか(道路種別、事業内容(延長、面積等)等)	○
III. 関連社会資本整備事業を追加、変更する場合	
1) 計画の目標を実現するため基幹事業と一体的に実施することが必要な社会資本整備重点計画法に掲げる事業か。	—
2) 一体的に実施することにより期待される効果には、基幹事業と一体的に実施することによる効果が明確に記載されているのか。(H22年度版補助事務提要P698、699を参照) 例) 基幹事業○と一体的に○○を実施することにより○○となり、○○を図る。	—
IV. 効果促進事業を追加、変更する場合	
1) 計画の目標を実現するため基幹事業と一体となってその効果を一層高めるために必要な事業か。	—
2) 一体的に実施することにより期待される効果には、基幹事業と一体的に実施することによる効果が明確に記載されているのか。(H22年度版補助事務提要P698、699を参照) 例) 基幹事業○と一体的に○○を実施することにより○○となり、○○を図る。	—

平成30年3月5日

## 社会資本総合整備計画の変更時チェックシート

計画の名称: 全ての人々が安全・安心で暮らしやすい社会基盤の創造(防災・安全)交付対象: 茅ヶ崎市ブルダウん選択  
子チェック欄

I. 基礎項目	
1) 整備計画の日付が年月日まで記載させているか。誤りはないか。	—
2) 交付対象に変更がないか。	○
3) 事業費欄の金額に誤りがないか。効果促進事業費の割合が2割目途となっているか。	○
II. 基幹事業を追加、変更する場合	
1) 道路区域内の事業か。	○
2) 計画の目標を実現するための事業となっているか。	○
3) 特定の施策に特化した特化計画の場合は、該当する施策ごとに示す条件に合う要素事業であるか。(該当する施策は、別紙を参照)	—
4) 計画の成果目標(定量的指標)に合致する事業か。(定量的指標に合致しない基幹事業の場合は「—」を記載)	○
5) 定量的指標の目標値に変更はないか。(目標値の変更に該当しない基幹事業の場合は「—」を記載)	○
6) 基幹事業の全体事業費に誤りはないか。計画期間の総事業費になっているか。	○
7) 記載内容に誤りがないか(道路種別、事業内容(延長、面積等)等)	○
III. 関連社会資本整備事業を追加、変更する場合	
1) 計画の目標を実現するため基幹事業と一体的に実施することが必要な社会資本整備重点計画法に掲げる事業か。	—
2) 一体的に実施することにより期待される効果には、基幹事業と一体的に実施することによる効果が明確に記載されているのか。(H22年度版補助事務提要P698、699を参照) 例) 基幹事業○と一体的に○○を実施することにより○○となり、○○を図る。	—
IV. 効果促進事業を追加、変更する場合	
1) 計画の目標を実現するため基幹事業と一体となってその効果を一層高めるために必要な事業か。	—
2) 一体的に実施することにより期待される効果には、基幹事業と一体的に実施することによる効果が明確に記載されているのか。(H22年度版補助事務提要P698、699を参照) 例) 基幹事業○と一体的に○○を実施することにより○○となり、○○を図る。	—

平成30年3月26日

## 社会資本総合整備計画の変更時チェックシート

計画の名称: 全ての人々が安全・安心で暮らしやすい社会基盤の創造(防災・安全)交付対象: 三浦市ブルダウん選択  
子チェック欄

I. 基礎項目	
1) 整備計画の日付が年月日まで記載させているか。誤りはないか。	—
2) 交付対象に変更がないか。	○
3) 事業費欄の金額に誤りがないか。効果促進事業費の割合が2割目途となっているか。	○
II. 基幹事業を追加、変更する場合	
1) 道路区域内の事業か。	○
2) 計画の目標を実現するための事業となっているか。	○
3) 特定の施策に特化した特化計画の場合は、該当する施策ごとに示す条件に合う要素事業であるか。(該当する施策は、別紙を参照)	—
4) 計画の成果目標(定量的指標)に合致する事業か。(定量的指標に合致しない基幹事業の場合は「—」を記載)	○
5) 定量的指標の目標値に変更はないか。(目標値の変更に該当しない基幹事業の場合は「—」を記載)	○
6) 基幹事業の全体事業費に誤りはないか。計画期間の総事業費になっているか。	○
7) 記載内容に誤りがないか(道路種別、事業内容(延長、面積等)等)	○
III. 関連社会資本整備事業を追加、変更する場合	
1) 計画の目標を実現するため基幹事業と一体的に実施することが必要な社会資本整備重点計画法に掲げる事業か。	—
2) 一体的に実施することにより期待される効果には、基幹事業と一体的に実施することによる効果が明確に記載されているのか。(H22年度版補助事務提要P698、699を参照) 例) 基幹事業○と一体的に○○を実施することにより○○となり、○○を図る。	—
IV. 効果促進事業を追加、変更する場合	
1) 計画の目標を実現するため基幹事業と一体となってその効果を一層高めるために必要な事業か。	—
2) 一体的に実施することにより期待される効果には、基幹事業と一体的に実施することによる効果が明確に記載されているのか。(H22年度版補助事務提要P698、699を参照) 例) 基幹事業○と一体的に○○を実施することにより○○となり、○○を図る。	—

平成30年3月16日

## 社会資本総合整備計画の変更時チェックシート

計画の名称：全ての人が安全・安心で暮らしやすい社会基盤の創造(防災・安全)交付対象：秦野市プルダウン選択  
子エック欄

I. 基礎項目		
1) 整備計画の日付が年月日まで記載させているか。誤りはないか。		-
2) 交付対象に変更がないか。		○
3) 事業費欄の金額に誤りがないか。効果促進事業費の割合が2割目途となっているか。		○
II. 基幹事業を追加、変更する場合		
1) 道路区域内の事業か。		○
2) 計画の目標を実現するための事業となっているか。		○
3) 特定の施策に特化した特化計画の場合は、該当する施策ごとに示す条件に合う要素事業であるか。(該当する施策は、別紙を参照)		-
4) 計画の成果目標(定量的指標)に合致する事業か。(定量的指標に合致しない基幹事業の場合は「-」を記載)		○
5) 定量的指標の目標値に変更はないか。(目標値の変更に該当しない基幹事業の場合は「-」を記載)		○
6) 基幹事業の全体事業費に誤りはないか。計画期間の総事業費になっているか。		○
7) 記載内容に誤りがないか(道路種別、事業内容(延長、面積等)等)		○
III. 関連社会資本整備事業を追加、変更する場合		
1) 計画の目標を実現するため基幹事業と一体的に実施することが必要な社会資本整備重点計画法に掲げる事業か。		-
2) 一体的に実施することにより期待される効果には、基幹事業と一体的に実施することによる効果が明確に記載されているのか。(H22年度版補助事務提要P698、699を参照) 例) 基幹事業○と一体的に○○を実施することにより○○となり、○○を図る。		-
IV. 効果促進事業を追加、変更する場合		
1) 計画の目標を実現するため基幹事業と一体となってその効果を一層高めるために必要な事業か。		-
2) 一体的に実施することにより期待される効果には、基幹事業と一体的に実施することによる効果が明確に記載されているのか。(H22年度版補助事務提要P698、699を参照) 例) 基幹事業○と一体的に○○を実施することにより○○となり、○○を図る。		-

平成29年3月10日

## 社会資本総合整備計画の変更時チェックシート

計画の名称: 全ての人々が安全・安心で暮らしやすい社会基盤の創造 (防災・安全)

交付対象: 厚木市

ブルダウん選択  
チェック欄

I. 基礎項目		
1) 整備計画の日付が年月日まで記載させているか。誤りはないか。		—
2) 交付対象に変更がないか。		○
3) 事業費欄の金額に誤りがないか。効果促進事業費の割合が2割目途となっているか。		○
II. 基幹事業を追加、変更する場合		
1) 道路区域内の事業か。		○
2) 計画の目標を実現するための事業となっているか。		○
3) 特定の施策に特化した特化計画の場合は、該当する施策ごとに示す条件に合う要素事業であるか。(該当する施策は、別紙を参照)		—
4) 計画の成果目標(定量的指標)に合致する事業か。(定量的指標に合致しない基幹事業の場合は「—」を記載)		—
5) 定量的指標の目標値に変更はないか。(目標値の変更に該当しない基幹事業の場合は「—」を記載)		—
6) 基幹事業の全体事業費に誤りはないか。計画期間の総事業費になっているか。		○
7) 記載内容に誤りがないか(道路種別、事業内容(延長、面積等)等)		○
III. 関連社会資本整備事業を追加、変更する場合		
1) 計画の目標を実現するため基幹事業と一体的に実施することが必要な社会資本整備重点計画法に掲げる事業か。		—
2) 一体的に実施することにより期待される効果には、基幹事業と一体的に実施することによる効果が明確に記載されているのか。(H22年度版補助事務提要P698、699を参照) 例) 基幹事業○と一体的に○○を実施することにより○○となり、○○を図る。		—
IV. 効果促進事業を追加、変更する場合		
1) 計画の目標を実現するため基幹事業と一体となってその効果を一層高めるために必要な事業か。		—
2) 一体的に実施することにより期待される効果には、基幹事業と一体的に実施することによる効果が明確に記載されているのか。(H22年度版補助事務提要P698、699を参照) 例) 基幹事業○と一体的に○○を実施することにより○○となり、○○を図る。		—

平成29年3月10日

## 社会資本総合整備計画の変更時チェックシート

計画の名称: 全ての人々が安全・安心で暮らしやすい社会基盤の創造 (防災・安全)

交付対象: 大和市

ブルダウん選択  
チェック欄

I. 基礎項目		
1) 整備計画の日付が年月日まで記載させているか。誤りはないか。		—
2) 交付対象に変更がないか。		○
3) 事業費欄の金額に誤りがないか。効果促進事業費の割合が2割目途となっているか。		○
II. 基幹事業を追加、変更する場合		
1) 道路区域内の事業か。		○
2) 計画の目標を実現するための事業となっているか。		○
3) 特定の施策に特化した特化計画の場合は、該当する施策ごとに示す条件に合う要素事業であるか。(該当する施策は、別紙を参照)		○
4) 計画の成果目標(定量的指標)に合致する事業か。(定量的指標に合致しない基幹事業の場合は「—」を記載)		—
5) 定量的指標の目標値に変更はないか。(目標値の変更に該当しない基幹事業の場合は「—」を記載)		○
6) 基幹事業の全体事業費に誤りはないか。計画期間の総事業費になっているか。		○
7) 記載内容に誤りがないか(道路種別、事業内容(延長、面積等)等)		○
III. 関連社会資本整備事業を追加、変更する場合		
1) 計画の目標を実現するため基幹事業と一体的に実施することが必要な社会資本整備重点計画法に掲げる事業か。		—
2) 一体的に実施することにより期待される効果には、基幹事業と一体的に実施することによる効果が明確に記載されているのか。(H22年度版補助事務提要P698、699を参照) 例) 基幹事業○と一体的に○○を実施することにより○○となり、○○を図る。		—
IV. 効果促進事業を追加、変更する場合		
1) 計画の目標を実現するため基幹事業と一体となってその効果を一層高めるために必要な事業か。		—
2) 一体的に実施することにより期待される効果には、基幹事業と一体的に実施することによる効果が明確に記載されているのか。(H22年度版補助事務提要P698、699を参照) 例) 基幹事業○と一体的に○○を実施することにより○○となり、○○を図る。		—

平成30年9月4日

## 社会資本総合整備計画の変更時チェックシート

計画の名称：全ての人々が安全・安心で暮らしやすい社会基盤の創造(防災・安全)交付対象：伊勢原市ブルダウん選択  
子チェック欄

I. 基礎項目	
1) 整備計画の日付が年月日まで記載させているか。誤りはないか。	—
2) 交付対象に変更がないか。	○
3) 事業費欄の金額に誤りがないか。効果促進事業費の割合が2割目途となっているか。	○
II. 基幹事業を追加、変更する場合	
1) 道路区域内の事業か。	○
2) 計画の目標を実現するための事業となっているか。	○
3) 特定の施策に特化した特化計画の場合は、該当する施策ごとに示す条件に合う要素事業であるか。(該当する施策は、別紙を参照)	—
4) 計画の成果目標(定量的指標)に合致する事業か。(定量的指標に合致しない基幹事業の場合は「—」を記載)	○
5) 定量的指標の目標値に変更はないか。(目標値の変更に該当しない基幹事業の場合は「—」を記載)	○
6) 基幹事業の全体事業費に誤りはないか。計画期間の総事業費になっているか。	○
7) 記載内容に誤りがないか(道路種別、事業内容(延長、面積等)等)	○
III. 関連社会資本整備事業を追加、変更する場合	
1) 計画の目標を実現するため基幹事業と一体的に実施することが必要な社会資本整備重点計画法に掲げる事業か。	—
2) 一体的に実施することにより期待される効果には、基幹事業と一体的に実施することによる効果が明確に記載されているのか。(H22年度版補助事務提要P698、699を参照) 例) 基幹事業○と一体的に○○を実施することにより○○となり、○○を図る。	—
IV. 効果促進事業を追加、変更する場合	
1) 計画の目標を実現するため基幹事業と一体となってその効果を一層高めるために必要な事業か。	—
2) 一体的に実施することにより期待される効果には、基幹事業と一体的に実施することによる効果が明確に記載されているのか。(H22年度版補助事務提要P698、699を参照) 例) 基幹事業○と一体的に○○を実施することにより○○となり、○○を図る。	—

平成30年3月19日

## 社会資本総合整備計画の変更時チェックシート

計画の名称：全ての人々が安全・安心で暮らしやすい社会基盤の創造(防災・安全)交付対象：海老名市ブルダウん選択  
子チェック欄

I. 基礎項目	
1) 整備計画の日付が年月日まで記載させているか。誤りはないか。	—
2) 交付対象に変更がないか。	○
3) 事業費欄の金額に誤りがないか。効果促進事業費の割合が2割目途となっているか。	○
II. 基幹事業を追加、変更する場合	
1) 道路区域内の事業か。	○
2) 計画の目標を実現するための事業となっているか。	○
3) 特定の施策に特化した特化計画の場合は、該当する施策ごとに示す条件に合う要素事業であるか。(該当する施策は、別紙を参照)	—
4) 計画の成果目標(定量的指標)に合致する事業か。(定量的指標に合致しない基幹事業の場合は「—」を記載)	○
5) 定量的指標の目標値に変更はないか。(目標値の変更に該当しない基幹事業の場合は「—」を記載)	○
6) 基幹事業の全体事業費に誤りはないか。計画期間の総事業費になっているか。	○
7) 記載内容に誤りがないか(道路種別、事業内容(延長、面積等)等)	○
III. 関連社会資本整備事業を追加、変更する場合	
1) 計画の目標を実現するため基幹事業と一体的に実施することが必要な社会資本整備重点計画法に掲げる事業か。	—
2) 一体的に実施することにより期待される効果には、基幹事業と一体的に実施することによる効果が明確に記載されているのか。(H22年度版補助事務提要P698、699を参照) 例) 基幹事業○と一体的に○○を実施することにより○○となり、○○を図る。	—
IV. 効果促進事業を追加、変更する場合	
1) 計画の目標を実現するため基幹事業と一体となってその効果を一層高めるために必要な事業か。	—
2) 一体的に実施することにより期待される効果には、基幹事業と一体的に実施することによる効果が明確に記載されているのか。(H22年度版補助事務提要P698、699を参照) 例) 基幹事業○と一体的に○○を実施することにより○○となり、○○を図る。	—



平成30年3月5日

## 社会資本総合整備計画の変更時チェックシート

計画の名称：全ての人々が安全・安心で暮らしやすい社会基盤の創造(防災・安全)交付対象：座間市ブルダウん選択  
子チェック欄

I. 基礎項目		
1) 整備計画の日付が年月日まで記載させているか。誤りはないか。		-
2) 交付対象に変更がないか。		○
3) 事業費欄の金額に誤りがないか。効果促進事業費の割合が2割目途となっているか。		○
II. 基幹事業を追加、変更する場合		
1) 道路区域内の事業か。		○
2) 計画の目標を実現するための事業となっているか。		○
3) 特定の施策に特化した特化計画の場合は、該当する施策ごとに示す条件に合う要素事業であるか。(該当する施策は、別紙を参照)		-
4) 計画の成果目標(定量的指標)に合致する事業か。(定量的指標に合致しない基幹事業の場合は「-」を記載)		○
5) 定量的指標の目標値に変更はないか。(目標値の変更に該当しない基幹事業の場合は「-」を記載)		○
6) 基幹事業の全体事業費に誤りはないか。計画期間の総事業費になっているか。		○
7) 記載内容に誤りがないか(道路種別、事業内容(延長、面積等)等)		○
III. 関連社会資本整備事業を追加、変更する場合		
1) 計画の目標を実現するため基幹事業と一体的に実施することが必要な社会資本整備重点計画法に掲げる事業か。		-
2) 一体的に実施することにより期待される効果には、基幹事業と一体的に実施することによる効果が明確に記載されているのか。(H22年度版補助事務提要P698、699を参照) 例) 基幹事業○と一体的に○○を実施することにより○○となり、○○を図る。		-
IV. 効果促進事業を追加、変更する場合		
1) 計画の目標を実現するため基幹事業と一体となってその効果を一層高めるために必要な事業か。		-
2) 一体的に実施することにより期待される効果には、基幹事業と一体的に実施することによる効果が明確に記載されているのか。(H22年度版補助事務提要P698、699を参照) 例) 基幹事業○と一体的に○○を実施することにより○○となり、○○を図る。		-

平成30年3月16日

## 社会資本総合整備計画の変更時チェックシート

計画の名称: 全ての人々が安全・安心で暮らしやすい社会基盤の創造(防災・安全)交付対象: 南足柄市ブルダウん選択  
子チェック欄

I. 基礎項目		
1) 整備計画の日付が年月日まで記載させているか。誤りはないか。		-
2) 交付対象に変更がないか。		○
3) 事業費欄の金額に誤りがないか。効果促進事業費の割合が2割目途となっているか。		○
II. 基幹事業を追加、変更する場合		
1) 道路区域内の事業か。		○
2) 計画の目標を実現するための事業となっているか。		○
3) 特定の施策に特化した特化計画の場合は、該当する施策ごとに示す条件に合う要素事業であるか。(該当する施策は、別紙を参照)		-
4) 計画の成果目標(定量的指標)に合致する事業か。(定量的指標に合致しない基幹事業の場合は「-」を記載)		○
5) 定量的指標の目標値に変更はないか。(目標値の変更に該当しない基幹事業の場合は「-」を記載)		○
6) 基幹事業の全体事業費に誤りはないか。計画期間の総事業費になっているか。		○
7) 記載内容に誤りがないか(道路種別、事業内容(延長、面積等)等)		○
III. 関連社会資本整備事業を追加、変更する場合		
1) 計画の目標を実現するため基幹事業と一体的に実施することが必要な社会資本整備重点計画法に掲げる事業か。		-
2) 一体的に実施することにより期待される効果には、基幹事業と一体的に実施することによる効果が明確に記載されているのか。(H22年度版補助事務提要P698、699を参照) 例) 基幹事業○と一体的に○○を実施することにより○○となり、○○を図る。		-
IV. 効果促進事業を追加、変更する場合		
1) 計画の目標を実現するため基幹事業と一体となってその効果を一層高めるために必要な事業か。		-
2) 一体的に実施することにより期待される効果には、基幹事業と一体的に実施することによる効果が明確に記載されているのか。(H22年度版補助事務提要P698、699を参照) 例) 基幹事業○と一体的に○○を実施することにより○○となり、○○を図る。		-

平成30年3月14日

## 社会資本総合整備計画の変更時チェックシート

計画の名称：全ての人々が安全・安心で暮らしやすい社会基盤の創造(防災・安全)  
 交付対象：綾瀬市

ブルダウん選択  
 チェック欄

I. 基礎項目		
1) 整備計画の日付が年月日まで記載させているか。誤りはないか。		-
2) 交付対象に変更がないか。		○
3) 事業費欄の金額に誤りがないか。効果促進事業費の割合が2割目途となっているか。		○
II. 基幹事業を追加、変更する場合		
1) 道路区域内の事業か。		○
2) 計画の目標を実現するための事業となっているか。		○
3) 特定の施策に特化した特化計画の場合は、該当する施策ごとに示す条件に合う要素事業であるか。(該当する施策は、別紙を参照)		-
4) 計画の成果目標(定量的指標)に合致する事業か。(定量的指標に合致しない基幹事業の場合は「-」を記載)		○
5) 定量的指標の目標値に変更はないか。(目標値の変更に該当しない基幹事業の場合は「-」を記載)		○
6) 基幹事業の全体事業費に誤りはないか。計画期間の総事業費になっているか。		○
7) 記載内容に誤りがないか(道路種別、事業内容(延長、面積等)等)		○
III. 関連社会資本整備事業を追加、変更する場合		
1) 計画の目標を実現するため基幹事業と一体的に実施することが必要な社会資本整備重点計画法に掲げる事業か。		-
2) 一体的に実施することにより期待される効果には、基幹事業と一体的に実施することによる効果が明確に記載されているのか。(H22年度版補助事務提要P698、699を参照) 例) 基幹事業○と一体的に○○を実施することにより○○となり、○○を図る。		-
IV. 効果促進事業を追加、変更する場合		
1) 計画の目標を実現するため基幹事業と一体となってその効果を一層高めるために必要な事業か。		-
2) 一体的に実施することにより期待される効果には、基幹事業と一体的に実施することによる効果が明確に記載されているのか。(H22年度版補助事務提要P698、699を参照) 例) 基幹事業○と一体的に○○を実施することにより○○となり、○○を図る。		-

平成30年3月5日

## 社会資本総合整備計画の変更時チェックシート

計画の名称: 全ての人々が安全・安心で暮らしやすい社会基盤の創造(防災・安全)交付対象: 寒川町ブルダウん選択  
子チェック欄

I. 基礎項目		
1) 整備計画の日付が年月日まで記載させているか。誤りはないか。		-
2) 交付対象に変更がないか。		○
3) 事業費欄の金額に誤りがないか。効果促進事業費の割合が2割目途となっているか。		○
II. 基幹事業を追加、変更する場合		
1) 道路区域内の事業か。		○
2) 計画の目標を実現するための事業となっているか。		○
3) 特定の施策に特化した特化計画の場合は、該当する施策ごとに示す条件に合う要素事業であるか。(該当する施策は、別紙を参照)		-
4) 計画の成果目標(定量的指標)に合致する事業か。(定量的指標に合致しない基幹事業の場合は「-」を記載)		○
5) 定量的指標の目標値に変更はないか。(目標値の変更に該当しない基幹事業の場合は「-」を記載)		○
6) 基幹事業の全体事業費に誤りはないか。計画期間の総事業費になっているか。		○
7) 記載内容に誤りがないか(道路種別、事業内容(延長、面積等)等)		○
III. 関連社会資本整備事業を追加、変更する場合		
1) 計画の目標を実現するため基幹事業と一体的に実施することが必要な社会資本整備重点計画法に掲げる事業か。		-
2) 一体的に実施することにより期待される効果には、基幹事業と一体的に実施することによる効果が明確に記載されているのか。(H22年度版補助事務提要P698、699を参照) 例) 基幹事業○と一体的に○○を実施することにより○○となり、○○を図る。		-
IV. 効果促進事業を追加、変更する場合		
1) 計画の目標を実現するため基幹事業と一体となってその効果を一層高めるために必要な事業か。		-
2) 一体的に実施することにより期待される効果には、基幹事業と一体的に実施することによる効果が明確に記載されているのか。(H22年度版補助事務提要P698、699を参照) 例) 基幹事業○と一体的に○○を実施することにより○○となり、○○を図る。		-

平成30年3月14日

## 社会資本総合整備計画の変更時チェックシート

計画の名称：全ての人々が安全・安心で暮らしやすい社会基盤の創造(防災・安全)  
 交付対象：大磯町

ブルダウん選択  
 チェック欄

I. 基礎項目		
1) 整備計画の日付が年月日まで記載させているか。誤りはないか。		－
2) 交付対象に変更がないか。		○
3) 事業費欄の金額に誤りがないか。効果促進事業費の割合が2割目途となっているか。		○
II. 基幹事業を追加、変更する場合		
1) 道路区域内の事業か。		○
2) 計画の目標を実現するための事業となっているか。		○
3) 特定の施策に特化した特化計画の場合は、該当する施策ごとに示す条件に合う要素事業であるか。(該当する施策は、別紙を参照)		－
4) 計画の成果目標(定量的指標)に合致する事業か。(定量的指標に合致しない基幹事業の場合は「－」を記載)		○
5) 定量的指標の目標値に変更はないか。(目標値の変更に該当しない基幹事業の場合は「－」を記載)		○
6) 基幹事業の全体事業費に誤りはないか。計画期間の総事業費になっているか。		○
7) 記載内容に誤りがないか(道路種別、事業内容(延長、面積等)等)		○
III. 関連社会資本整備事業を追加、変更する場合		
1) 計画の目標を実現するため基幹事業と一体的に実施することが必要な社会資本整備重点計画法に掲げる事業か。		－
2) 一体的に実施することにより期待される効果には、基幹事業と一体的に実施することによる効果が明確に記載されているのか。(H22年度版補助事務提要P698、699を参照) 例) 基幹事業○と一体的に○○を実施することにより○○となり、○○を図る。		－
IV. 効果促進事業を追加、変更する場合		
1) 計画の目標を実現するため基幹事業と一体となってその効果を一層高めるために必要な事業か。		－
2) 一体的に実施することにより期待される効果には、基幹事業と一体的に実施することによる効果が明確に記載されているのか。(H22年度版補助事務提要P698、699を参照) 例) 基幹事業○と一体的に○○を実施することにより○○となり、○○を図る。		－

## 社会資本総合整備計画の変更時チェックシート

計画の名称: 全ての人が安全・安心で暮らしやすい社会基盤の創造(防災・安全)

交付対象: 大井町

ブルダウん選択

## チェック欄

<b>I. 基礎項目</b>	
1) 整備計画の日付が年月日まで記載させているか。誤りはないか。	—
2) 交付対象に変更がないか。	○
3) 事業費欄の金額に誤りがないか。効果促進事業費の割合が2割目途となっているか。	○
<b>II. 基幹事業を追加、変更する場合</b>	
1) 道路区域内の事業か。	○
2) 計画の目標を実現するための事業となっているか。	○
3) 特定の施策に特化した特化計画の場合は、該当する施策ごとに示す条件に合う要素事業であるか。(該当する施策は、別紙を参照)	—
4) 計画の成果目標(定量的指標)に合致する事業か。(定量的指標に合致しない基幹事業の場合は「—」を記載)	○
5) 定量的指標の目標値に変更はないか。(目標値の変更に該当しない基幹事業の場合は「—」を記載)	○
6) 基幹事業の全体事業費に誤りはないか。計画期間の総事業費になっているか。	○
7) 記載内容に誤りがないか(道路種別、事業内容(延長、面積等)等)	○
<b>III. 関連社会資本整備事業を追加、変更する場合</b>	
1) 計画の目標を実現するため基幹事業と一体的に実施することが必要な社会資本整備重点計画法に掲げる事業か。	—
2) 一体的に実施することにより期待される効果には、基幹事業と一体的に実施することによる効果が明確に記載されているのか。(H22年度版補助事務提要P698、699を参照) 例) 基幹事業○と一体的に○○を実施することにより○○となり、○○を図る。	—
<b>IV. 効果促進事業を追加、変更する場合</b>	
1) 計画の目標を実現するため基幹事業と一体となってその効果を一層高めるために必要な事業か。	—
2) 一体的に実施することにより期待される効果には、基幹事業と一体的に実施することによる効果が明確に記載されているのか。(H22年度版補助事務提要P698、699を参照) 例) 基幹事業○と一体的に○○を実施することにより○○となり、○○を図る。	—

## 社会資本総合整備計画の変更時チェックシート

計画の名称: 全ての人々が安全・安心で暮らしやすい社会基盤の創造(防災・安全)

交付対象: 大井町

ブルダウん選択

## チェック欄

<b>I. 基礎項目</b>	
1) 整備計画の日付が年月日まで記載させているか。誤りはないか。	—
2) 交付対象に変更がないか。	○
3) 事業費欄の金額に誤りがないか。効果促進事業費の割合が2割目途となっているか。	○
<b>II. 基幹事業を追加、変更する場合</b>	
1) 道路区域内の事業か。	○
2) 計画の目標を実現するための事業となっているか。	○
3) 特定の施策に特化した特化計画の場合は、該当する施策ごとに示す条件に合う要素事業であるか。(該当する施策は、別紙を参照)	—
4) 計画の成果目標(定量的指標)に合致する事業か。(定量的指標に合致しない基幹事業の場合は「—」を記載)	○
5) 定量的指標の目標値に変更はないか。(目標値の変更に該当しない基幹事業の場合は「—」を記載)	○
6) 基幹事業の全体事業費に誤りはないか。計画期間の総事業費になっているか。	○
7) 記載内容に誤りがないか(道路種別、事業内容(延長、面積等)等)	○
<b>III. 関連社会資本整備事業を追加、変更する場合</b>	
1) 計画の目標を実現するため基幹事業と一体的に実施することが必要な社会資本整備重点計画法に掲げる事業か。	—
2) 一体的に実施することにより期待される効果には、基幹事業と一体的に実施することによる効果が明確に記載されているのか。(H22年度版補助事務提要P698、699を参照) 例) 基幹事業○と一体的に○○を実施することにより○○となり、○○を図る。	—
<b>IV. 効果促進事業を追加、変更する場合</b>	
1) 計画の目標を実現するため基幹事業と一体となってその効果を一層高めるために必要な事業か。	—
2) 一体的に実施することにより期待される効果には、基幹事業と一体的に実施することによる効果が明確に記載されているのか。(H22年度版補助事務提要P698、699を参照) 例) 基幹事業○と一体的に○○を実施することにより○○となり、○○を図る。	—

平成29年3月14日

## 社会資本総合整備計画の変更時チェックシート

計画の名称: 全ての人々が安全・安心で暮らしやすい社会基盤の創造 (防災・安全)

交付対象: 松田町

ブルダウん選択  
チェック欄

I. 基礎項目		
1) 整備計画の日付が年月日まで記載させているか。誤りはないか。		—
2) 交付対象に変更がないか。		○
3) 事業費欄の金額に誤りがないか。効果促進事業費の割合が2割目途となっているか。		○
II. 基幹事業を追加、変更する場合		
1) 道路区域内の事業か。		○
2) 計画の目標を実現するための事業となっているか。		○
3) 特定の施策に特化した特化計画の場合は、該当する施策ごとに示す条件に合う要素事業であるか。(該当する施策は、別紙を参照)		—
4) 計画の成果目標(定量的指標)に合致する事業か。(定量的指標に合致しない基幹事業の場合は「—」を記載)		○
5) 定量的指標の目標値に変更はないか。(目標値の変更に該当しない基幹事業の場合は「—」を記載)		○
6) 基幹事業の全体事業費に誤りはないか。計画期間の総事業費になっているか。		○
7) 記載内容に誤りがないか(道路種別、事業内容(延長、面積等)等)		○
III. 関連社会資本整備事業を追加、変更する場合		
1) 計画の目標を実現するため基幹事業と一体的に実施することが必要な社会資本整備重点計画法に掲げる事業か。		—
2) 一体的に実施することにより期待される効果には、基幹事業と一体的に実施することによる効果が明確に記載されているのか。(H22年度版補助事務提要P698、699を参照) 例) 基幹事業○と一体的に○○を実施することにより○○となり、○○を図る。		—
IV. 効果促進事業を追加、変更する場合		
1) 計画の目標を実現するため基幹事業と一体となってその効果を一層高めるために必要な事業か。		—
2) 一体的に実施することにより期待される効果には、基幹事業と一体的に実施することによる効果が明確に記載されているのか。(H22年度版補助事務提要P698、699を参照) 例) 基幹事業○と一体的に○○を実施することにより○○となり、○○を図る。		—



平成29年3月10日

## 社会資本総合整備計画の変更時チェックシート

計画の名称: 全ての人々が安全・安心で暮らしやすい社会基盤の創造 (防災・安全)

交付対象: 開成町

ブルダウん選択  
チェック欄

I. 基礎項目		
1) 整備計画の日付が年月日まで記載させているか。誤りはないか。		—
2) 交付対象に変更がないか。		○
3) 事業費欄の金額に誤りがないか。効果促進事業費の割合が2割目途となっているか。		○
II. 基幹事業を追加、変更する場合		
1) 道路区域内の事業か。		○
2) 計画の目標を実現するための事業となっているか。		○
3) 特定の施策に特化した特化計画の場合は、該当する施策ごとに示す条件に合う要素事業であるか。(該当する施策は、別紙を参照)		—
4) 計画の成果目標(定量的指標)に合致する事業か。(定量的指標に合致しない基幹事業の場合は「—」を記載)		—
5) 定量的指標の目標値に変更はないか。(目標値の変更に該当しない基幹事業の場合は「—」を記載)		○
6) 基幹事業の全体事業費に誤りはないか。計画期間の総事業費になっているか。		○
7) 記載内容に誤りがないか (道路種別、事業内容 (延長、面積等) 等)		○
III. 関連社会資本整備事業を追加、変更する場合		
1) 計画の目標を実現するため基幹事業と一体的に実施することが必要な社会資本整備重点計画法に掲げる事業か。		—
2) 一体的に実施することにより期待される効果には、基幹事業と一体的に実施することによる効果が明確に記載されているのか。(H22年度版補助事務提要P698、699を参照) 例) 基幹事業○と一体的に○○を実施することにより○○となり、○○を図る。		—
IV. 効果促進事業を追加、変更する場合		
1) 計画の目標を実現するため基幹事業と一体となってその効果を一層高めるために必要な事業か。		—
2) 一体的に実施することにより期待される効果には、基幹事業と一体的に実施することによる効果が明確に記載されているのか。(H22年度版補助事務提要P698、699を参照) 例) 基幹事業○と一体的に○○を実施することにより○○となり、○○を図る。		—

平成30年3月26日

## 社会資本総合整備計画の変更時チェックシート

計画の名称：全ての人々が安全・安心で暮らしやすい社会基盤の創造(防災・安全)  
 交付対象：湯河原町

ブルダウん選択  
 チェック欄

I. 基礎項目		
1) 整備計画の日付が年月日まで記載させているか。誤りはないか。		－
2) 交付対象に変更がないか。		○
3) 事業費欄の金額に誤りがないか。効果促進事業費の割合が2割目途となっているか。		○
II. 基幹事業を追加、変更する場合		
1) 道路区域内の事業か。		○
2) 計画の目標を実現するための事業となっているか。		○
3) 特定の施策に特化した特化計画の場合は、該当する施策ごとに示す条件に合う要素事業であるか。(該当する施策は、別紙を参照)		－
4) 計画の成果目標(定量的指標)に合致する事業か。(定量的指標に合致しない基幹事業の場合は「－」を記載)		－
5) 定量的指標の目標値に変更はないか。(目標値の変更に該当しない基幹事業の場合は「－」を記載)		－
6) 基幹事業の全体事業費に誤りはないか。計画期間の総事業費になっているか。		○
7) 記載内容に誤りがないか(道路種別、事業内容(延長、面積等)等)		○
III. 関連社会資本整備事業を追加、変更する場合		
1) 計画の目標を実現するため基幹事業と一体的に実施することが必要な社会資本整備重点計画法に掲げる事業か。		－
2) 一体的に実施することにより期待される効果には、基幹事業と一体的に実施することによる効果が明確に記載されているのか。(H22年度版補助事務提要P698、699を参照) 例) 基幹事業○と一体的に○○を実施することにより○○となり、○○を図る。		－
IV. 効果促進事業を追加、変更する場合		
1) 計画の目標を実現するため基幹事業と一体となってその効果を一層高めるために必要な事業か。		－
2) 一体的に実施することにより期待される効果には、基幹事業と一体的に実施することによる効果が明確に記載されているのか。(H22年度版補助事務提要P698、699を参照) 例) 基幹事業○と一体的に○○を実施することにより○○となり、○○を図る。		－

平成30年3月14日

## 社会資本総合整備計画の変更時チェックシート

計画の名称: 全ての人々が安全・安心で暮らしやすい社会基盤の創造(防災・安全)交付対象: 愛川町プルダウン選択  
子エック欄

I. 基礎項目		
1) 整備計画の日付が年月日まで記載させているか。誤りはないか。		-
2) 交付対象に変更がないか。		○
3) 事業費欄の金額に誤りがないか。効果促進事業費の割合が2割目途となっているか。		○
II. 基幹事業を追加、変更する場合		
1) 道路区域内の事業か。		○
2) 計画の目標を実現するための事業となっているか。		○
3) 特定の施策に特化した特化計画の場合は、該当する施策ごとに示す条件に合う要素事業であるか。(該当する施策は、別紙を参照)		-
4) 計画の成果目標(定量的指標)に合致する事業か。(定量的指標に合致しない基幹事業の場合は「-」を記載)		○
5) 定量的指標の目標値に変更はないか。(目標値の変更に該当しない基幹事業の場合は「-」を記載)		○
6) 基幹事業の全体事業費に誤りはないか。計画期間の総事業費になっているか。		○
7) 記載内容に誤りがないか(道路種別、事業内容(延長、面積等)等)		○
III. 関連社会資本整備事業を追加、変更する場合		
1) 計画の目標を実現するため基幹事業と一体的に実施することが必要な社会資本整備重点計画法に掲げる事業か。		-
2) 一体的に実施することにより期待される効果には、基幹事業と一体的に実施することによる効果が明確に記載されているのか。(H22年度版補助事務提要P698、699を参照) 例) 基幹事業○と一体的に○○を実施することにより○○となり、○○を図る。		-
IV. 効果促進事業を追加、変更する場合		
1) 計画の目標を実現するため基幹事業と一体となってその効果を一層高めるために必要な事業か。		-
2) 一体的に実施することにより期待される効果には、基幹事業と一体的に実施することによる効果が明確に記載されているのか。(H22年度版補助事務提要P698、699を参照) 例) 基幹事業○と一体的に○○を実施することにより○○となり、○○を図る。		-