

3-1. 小児在宅医療患者の実態調査(H27)

実数調査及び生活実態調査

(1) 実施概要

- こども医療センターの医療機関ネットワークを活用し、県内の研修指定医療機関38箇所へ調査票を配布し、調査を実施。
- ※調査対象は配付38機関+こども医療センターの計39機関

(2) 内容

- 対象: 外来で在宅療養指導管理料を算定している18歳以下の患者
- 質問項目: 居住市、年齢、性別、医療ケアの種類 等

(3) 結果 総数 1,088名(回答施設数:31施設)(H27.12時点)

<市町村別対象患者数>

横浜市	515	伊勢原市	8
川崎市	99	座間市	8
相模原市	74	寒川町	8
藤沢市	68	逗子市	7
横須賀市	58	中郡	5
平塚市	40	葉山町	4
茅ヶ崎市	39	三浦市	4
大和市	25	足柄上郡	3
鎌倉市	21	愛甲郡	2
小田原市	19	箱根町	1
厚木市	15	南足柄市	1
海老名市	13	湯河原町	1
綾瀬市	10	県外	31
秦野市	9		

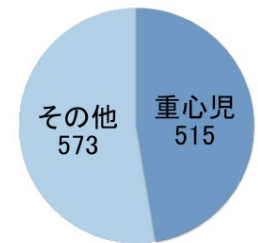
※ 県外内訳

町田市17、それ以外の東京都8、埼玉県3、千葉県2、秋田県1

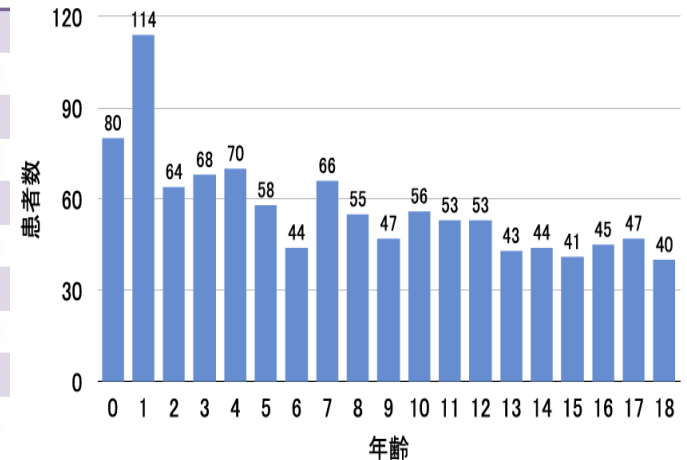
<医療ケア別患者数>

医療的ケア	延べ患者数
気管切開	205
人工呼吸 (TPPV)	78
人工呼吸 (NPPV)	35
酸素	408
胃瘻	305
腸瘻	9
人工肛門	5
自己導尿	180
腹膜透析	5
高カロリー輸液	11

<疾患区分>



<年齢分布>



→ 地域別、医療ケア別の患者数については毎年実施し、定点観測的に活用する。H28は、併せて生活実態調査をインタビュー形式で実施。特に移動支援に対する意見が多かった。

3-2. 小児在宅医療患者の実態調査(H28)

実数調査及び生活実態調査

(1) 実施概要

- こども医療センターの医療機関ネットワークを活用し、県内の研修指定医療機関38箇所へ調査票を配布し、調査を実施。

※調査対象は配付38機関+こども医療センターの計39機関

(2) 内容

- 対象: 外来で在宅療養指導管理料を算定している18歳以下の患者
- 質問項目: 医療的ケアの種類等

(3) 結果

総数 1,141名(回答施設数:26施設)

＜医療ケア別患者数(H28調査)＞	
医療的ケア	延べ患者数
人工呼吸(TPPV)	67
人工呼吸(NPPV)	42
ねたきり	103
酸素	354
静脈栄養	15
成分栄養	10
気管切開	65
経管栄養	304
自己導尿	170
腹膜透析	3
CPAP	8
合計	1141

3-3. 小児在宅医療患者の実態調査(H29)

実数調査及び生活実態調査

(1) 実施概要

- こども医療センターの医療機関ネットワークを活用し、県内の研修指定医療機関38箇所へ調査票を配布し、調査を実施。
※調査対象は配付38機関+こども医療センターの計39機関

(2) 内容

- 対象: 外来で在宅療養指導管理料を算定している18歳以下の患者
- 質問項目: 診療報酬別の算定件数

(3) 結果

総数 1,730件(回答施設数: 38施設)

比較: H28調査回答施設(26施設)における合計件数
H28調査・・・1,141名 ⇒ H29調査・・・1,438件

＜医療ケア別患者数(H29調査)＞		
	診療報酬	件数
C107	在宅人工呼吸指導管理料	149
C109	在宅寝たきり患者処置指導管理料	164
C103	在宅酸素療養指導管理料	563
C104	在宅中心静脈栄養指導管理料	31
C105	在宅成分栄養経管栄養法指導管理料	28
C112	在宅気管切開患者指導管理料	104
C105-2	在宅小児経管栄養法指導管理料	379
C106	在宅自己導尿指導管理料	286
C102	在宅自己腹膜灌流指導管理料	26
	合計	1,730

3-4. 小児在宅医療患者の実態調査(H30)

実数調査及び生活実態調査

(1) 実施概要

- こども医療センターの医療機関ネットワークを活用し、県内の研修指定医療機関38箇所へ調査票を配布し、調査を実施。
※調査対象は配付38機関+こども医療センターの計39機関

(2) 内容

- 対象: 外来で在宅療養指導管理料を算定している18歳以下の患者
- 質問項目: 診療報酬別の算定件数

(3) 結果

総数 2,044件(回答施設数: 38施設)

＜医療ケア別患者数(H30調査)＞		
	診療報酬	件数
C107	在宅人工呼吸指導管理料	132
C109	在宅寝たきり患者処置指導管理料	102
C103	在宅酸素療養指導管理料	812
C104	在宅中心静脈栄養指導管理料	34
C105	在宅成分栄養経管栄養法指導管理料	29
C112	在宅気管切開患者指導管理料	134
C105-2	在宅小児経管栄養法指導管理料	350
C106	在宅自己導尿指導管理料	286
C102	在宅自己腹膜灌流指導管理料	165
	合計	2,044