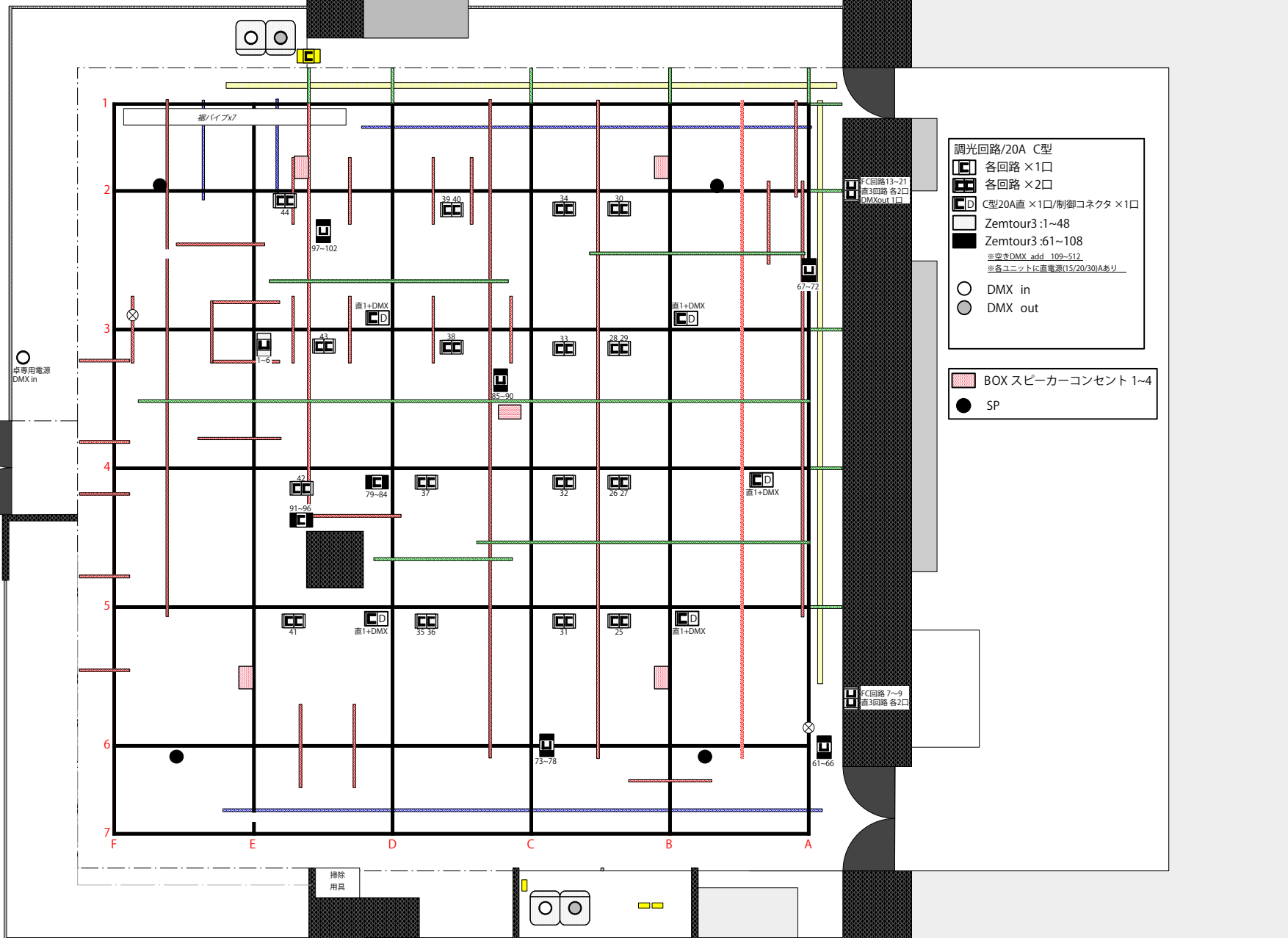


スタジオHIKARI 回路図

Zemtour3 ×2(20A C型 ×24ch)
61~84/85~108
※2基併せて30kwまで
※DMX in/out(スプリッターなし)

直電 20A



調光回路/20A C型

- 各回路 ×1口
- 各回路 ×2口
- C型20A直 ×1口/制御コネクタ ×1口
- Zemtour3 :1~48
- Zemtour3 :61~108
- ※空きDMX_addr 109~512
- ※各ユニットに直電源(15/20/30Aあり)

BOX スピーカーコンセント 1~4

● SP

卓専用電源
DMX in

掃除
用具

Zemtour3 ×2(20A C型 ×24ch)
1~24/25~48
※各ユニットMax40kw、合計50kwまで
※DMX in/out (スプリッターあり)

直電 20A