

ハロトレで  
めざせ就職!

神奈川県

職業訓練施設

案内



# ハロートレーニング

ガイド

ポリテクセンター関東



横浜市旭区南希望が丘

かなテクカレッジ東部



横浜市鶴見区寛政町

かなテクカレッジ西部



秦野市桜町

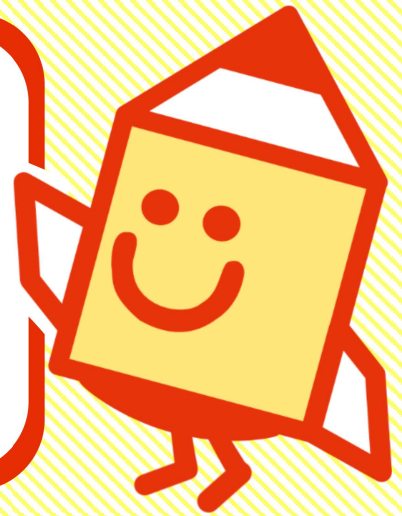
横浜市中央職業訓練校



横浜市中区万代町

## ハロートレーニング

(ハロトレ)とは、希望する  
仕事に就くために必要な職業  
スキルや知識などを習得する  
ことができる公的制度です。



港湾カレッジ



横浜市中区本牧ふ頭

神奈川障害者職業能力開発校



相模原市南区桜台

産業技術短期大学校



横浜市旭区中尾



## ハロートレーニングの種類

		種類	内容
求職中	職業訓練を受けてから就職したい。	離職者訓練	ハローワークの求職者を対象に、職業相談等を通じて受講が必要である場合に、再就職の実現にあたって必要な訓練を実施しています。
		障害者訓練	障がいのある方を対象にして、その状況に配慮したきめ細かい訓練を実施しています。
	職業訓練を受けてから就職したい。(雇用保険を受給できない。)	求職者支援訓練	主に雇用保険を受給できない求職者の方(受給が終わった方も含む。)を対象に、就職に必要な職業スキルや知識を習得するための職業訓練を実施しています。
	高度なものづくりを支える人材になりたい。	学卒者訓練	主に学校卒業者の方を対象に、就職に必要な職業スキルや知識を習得するための訓練を実施しています。 <ul style="list-style-type: none"> <li>■普通課程 対象者: 中学・高校卒業者など</li> <li>■専門課程 対象者: 高校卒業者など</li> <li>■応用課程 対象者: 専門課程修了者など</li> </ul> ※応用課程は神奈川県内では実施していません。
在職中	スキルアップを図りたい。	在職者訓練	主に中小企業に勤める方々を対象に、従事されている業務に必要な専門知識及び技能・技術の向上を図るための比較的短期間の訓練です。詳細は各施設にお問い合わせください。



## ハロートレーニングの種類別コース一覧(※2024年3月時点)

### 障害者訓練

障害の種類	コース名(科名)	期間	定員	入校時期(月)			費用等※	施設名
身体・精神	総合CAD	1年	身体5名/ 精神5名	4		10	無料	神奈川障害者職業能力開発校
身体・精神	Web・DTP制作	1年	身体10名/ 精神10名	4			無料	神奈川障害者職業能力開発校
身体・精神	ITチャレンジ	1年	身体5名/ 精神5名	4		10	無料	神奈川障害者職業能力開発校
身体(視覚)	ビジネスサポート	1年	5名	4			無料	神奈川障害者職業能力開発校
身体・知的	ビジネスキャリア	1年	身体10名/ 知的10名	4			無料	神奈川障害者職業能力開発校
知的	総合実務	1年	25名	4			無料	神奈川障害者職業能力開発校
精神	ビジネス実務	6か月	10名	4		10	無料	神奈川障害者職業能力開発校
精神	サービス実務	6か月	10名	4		10	無料	神奈川障害者職業能力開発校

### 学卒者訓練(専門課程)

分野	コース名(科名)	期間	定員	入校時期(月)			費用等	施設名
工業技術	生産技術	2年	40名	4			有料	産業技術短期大学校
	制御技術	2年	40名	4			有料	産業技術短期大学校
	電子技術	2年	40名	4			有料	産業技術短期大学校
デザイン	産業デザイン	2年	40名	4			有料	産業技術短期大学校
情報	情報技術	2年	40名	4			有料	産業技術短期大学校
港湾	港湾流通	2年	20名	4			有料	港湾カレッジ
	物流情報	2年	20名	4			有料	港湾カレッジ
	港湾ロジスティクス	2年	10名			10	有料	港湾カレッジ

※費用等について、受講料無料の場合でも教科書、工具、作業服代等が必要な場合は別途負担となります。

## 学卒者訓練(普通課程)

分野	コース名(科名)	期間	定員	入校時期(月)			費用等	施設名
工業技術	精密加工エンジニア	1年	20名	4			有料	かなテクカレッジ東部/西部
	3次元CAD&モデリング	1年	20名	4			有料	かなテクカレッジ東部
	機械CADシステム	1年	20名	4			有料	かなテクカレッジ西部
	電気	1年	20名	4			有料	かなテクカレッジ東部/西部
	コンピュータ組込み開発	2年	30名	4			有料	かなテクカレッジ東部
	ICTエンジニア	1年	30名	4			有料	かなテクカレッジ西部
	自動車整備	2年	30/20名	4			有料	かなテクカレッジ東部/西部
建築技術	建築設計	1年	20名	4			有料	かなテクカレッジ東部
	室内設計施工	1年	20名	4			有料	かなテクカレッジ西部
	木材加工	1年	20名	4			有料	かなテクカレッジ西部
	造園	1年	20名	4			有料	かなテクカレッジ東部

## 離職者訓練

分野	コース名(科名)	期間	定員	入校時期(月)				費用等※	施設名
機械・工業技術	CAD・NC加工	6か月	12名		9		3	無料	ポリテクセンター関東
	実践CAD/CAM技術	6か月	16名		7		1	無料	ポリテクセンター関東
	機械CAD設計	6か月	20名	5		11		無料	ポリテクセンター関東
	テクニカルメタルワーク	6か月	10名		9		3	無料	ポリテクセンター関東
	チャレンジプロダクト	1年	15/10名	4		10		無料	かなテクカレッジ東部/西部
	セレクトプロダクト	1年	20名	4		10		無料	かなテクカレッジ東部/西部
	機械CAD	6か月	20名	4		10		無料	かなテクカレッジ東部
	溶接・板金	6か月	10名	4		10		無料	かなテクカレッジ東部/西部
	機械CAD	6か月	20名	4		10		無料	横浜市中央職業訓練校
電気・電子・IT	電気設備エンジニア	6か月	20名	4		10		無料	ポリテクセンター関東
	IoTデバイス開発	6か月	20名	5		11		無料	ポリテクセンター関東
	生産管理ICTサポート	6か月	12名	7			1	無料	ポリテクセンター関東
	電子回路エンジニア	6か月	12名		9		3	無料	ポリテクセンター関東
	システム・エンジニア	6か月	20名	6		12		無料	ポリテクセンター関東
	システム・エンジニア(企業実習付)	7か月	16名		8		2	無料	ポリテクセンター関東
	IT・Webプログラミング	3か月	30名	5	7	9	10	12	無料
居住・建築技術	ビル管理技術	6か月	30名	4	7	10	1	無料	ポリテクセンター関東
	住宅リフォーム技術	7か月	20名	6		12		無料	ポリテクセンター関東
	住環境技術	6か月	20名	4		10		無料	ポリテクセンター関東
	ビル管理技術(企業実習付)	7か月	20名	6		12		無料	ポリテクセンター関東
	建築CAD	6か月	20名	4		10		無料	かなテクカレッジ西部
	住環境リノベーション	6か月	20名	4		10		無料	かなテクカレッジ東部
	ビル設備管理	6か月	30名	4		10		無料	かなテクカレッジ東部
	ビルメンテナンス	6か月	20名	4		10		無料	かなテクカレッジ西部
	庭園管理サービス	6か月	10名	4		10		無料	かなテクカレッジ東部
庭園エクステリア施工	6か月	30名	4		10		無料	かなテクカレッジ西部	
社会サービス	ケアワーカー	6か月	30名	4		10		無料	かなテクカレッジ東部/西部
	給食調理	6か月	30名	4		10		無料	かなテクカレッジ東部
	介護調理	6か月	30名	4		10		無料	かなテクカレッジ西部
介護・医療	介護総合	3か月	30名	5	9	12		無料	横浜市中央職業訓練校
	医療・介護事務OA	3か月	20名	5	7	12		無料	横浜市中央職業訓練校
	医療・調剤事務OA	3か月	30名	5	9	12		無料	横浜市中央職業訓練校
事務	パソコン実務	2か月	20名	5	7	10	12	無料	横浜市中央職業訓練校
	OA経理(初級)	3か月	20名	5	7	12		無料	横浜市中央職業訓練校
	OA経理(中級)	3か月	30名	5	9	12		無料	横浜市中央職業訓練校

※費用等について、受講料無料の場合でも教科書、工具、作業服代等が必要な場合は別途負担となります。



# 神奈川県の訓練施設

独立行政法人高齡・障害・求職者雇用支援機構  
神奈川支部

## ポリテクセンター関東

関東職業能力開発促進センター



離職された方や就職を希望される方  
等が再就職をするための、6か月又は  
7か月間の公共職業訓練施設です。

業界からの信頼も高く、就職支援も  
充実しており、初心者でも学べる実技  
重視のカリキュラムが組まれています。

求職者全般の方を対象とした科と、  
概ね55歳未満の求職者を対象とした  
企業実習付コースがあります。

◆授業料 全科無料

◆訓練期間 6か月(一部7か月)

◆設置科

(離職者訓練) 無料

- CAD・NC加工
- 実践CAD/CAM技術
- 機械CAD設計
- テクニカルメタルワーク
- 電気設備エンジニア
- IoTデバイス開発
- 生産管理ICTサポート
- 電子回路エンジニア
- システム・エンジニア
- ビル管理技術
- 住宅リフォーム技術(7か月)※1
- 住環境技術
- システム・エンジニア(7か月)※1、2
- ビル管理技術(7か月)※1、2

※1 導入訓練付

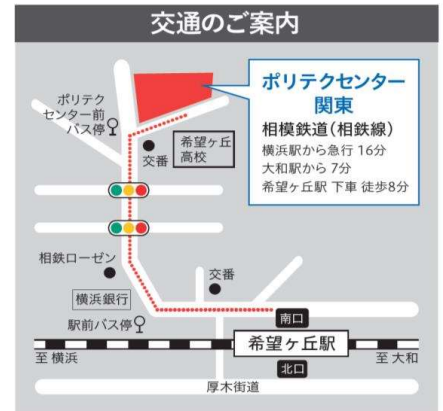
※2 企業実習付

◆訓練時間 9:00~15:05  
土日祝日を除く

◆選考  
筆記試験、面接

◆入校時期  
科毎に異なります

◆アクセス



相模線希望ヶ丘駅南口下車  
(改札を出て左へ)  
徒歩8分  
路線バス有り(相鉄バス運行毎時2~4本)

横浜市旭区南希望ヶ丘78番地  
電話045-391-2848  
(訓練第一課)



## 動けば変わる、あなたの未来

「手に、職。」が未来を変える。

## かなテクカレッジ東部

神奈川県立東部総合職業技術校



かなテクカレッジは、学校を卒業し  
新たに職業に就こうとする方や、仕  
事を変えたいと考えている方が、職  
業に必要な知識・技術・技能を学ぶ、  
職業能力開発促進法に基づく公共  
職業能力開発施設です。

工業技術、建築技術、社会サービ  
スの各分野の訓練を1校で実施する  
大規模・総合型の職業技術校として  
JR鶴見線安善駅徒歩1分の場所に  
平成20年4月に開校しました。

◆授業料 無料/有料(9,900円/月)

◆訓練期間 6か月、1年、2年

◆設置コース

(離職者訓練) 無料

- チャレンジプロダクト(1年)
- セレクトプロダクト(1年)
- 機械CAD(6か月)
- 溶接・板金(6か月)
- 住環境リノベーション(6か月)
- ビル設備管理(6か月)
- 庭園管理サービス(6か月)
- ケアワーカー(6か月)
- 給食調理(6か月)

(学卒者訓練) 有料

- コンピュータ組込み開発(2年)
- 自動車整備(2年)
- 精密加工エンジニア(1年)
- 3次元CAD&モデリング(1年)
- 電気(1年)
- 建築設計(1年)
- 造園(1年)

◆訓練時間 8:50~16:10  
水曜日は原則14:30まで

◆選考 学力検査(国語・数学)、面接

◆入校時期※ 4月、10月  
※コースによって異なります

◆アクセス



JR鶴見線安善駅下車徒歩1分。JR鶴見線は扇  
町、浜川崎、大川、武蔵白石行きいずれか  
にご乗車ください。海芝浦行きにご乗車の場合、  
浅野駅下車徒歩約10分。

横浜市鶴見区寛政町28-2  
電話045-504-2810



## かなテクカレッジ西部

神奈川県立西部総合職業技術校



かなテクカレッジは、学校を卒業し新たに職業に就こうとする方や、仕事を変えたいと考えている方が、職業に必要な知識・技術・技能を学ぶ、職業能力開発促進法に基づく公共職業能力開発施設です。

工業技術、建築技術、社会サービスの各分野の訓練を1校で実施する大規模・総合型の職業技術校として秦野市役所の隣に、平成25年4月に開校しました。

- ◆授業料 無料／有料(9,900円/月)
- ◆訓練期間 6か月、1年、2年
- ◆設置コース

### (離職者訓練) 無料

- チャレンジプロダクト(1年)
- セレクトプロダクト(1年)
- 溶接・板金(6か月)
- 建築CAD(6か月)
- ビルメンテナンス(6か月)
- 庭園エクステリア施工(6か月)
- ケアワーカー(6か月)
- 介護調理(6か月)

### (学卒者訓練) 有料

- 自動車整備(2年)
- 精密加工エンジニア(1年)
- 機械CADシステム(1年)
- 電気(1年)
- ICTエンジニア(1年)
- 室内設計施工(1年)
- 木材加工(1年)

- ◆訓練時間 8:50～16:10  
水曜日は原則14:30まで
- ◆選考 学力検査(国語・数学)、面接
- ◆入校時期※ 4月、10月  
※コースによって異なります
- ◆アクセス



小田急小田原線秦野駅下車徒歩15分。  
または同駅北口3番のりばのバスで、桜橋下車徒歩1分。

秦野市桜町2-1-3  
電話0463-80-3002



## 資格取得、就職につながる授業!

## 学ぶ、磨く、未来へ

横浜市立

## 横浜市中央職業訓練校



横浜市中央職業訓練校は、これから就職しようとしている人や、転職をしようとしている人を対象に、公共職業訓練を実施している全国で唯一の市立の職業能力開発施設です。60年以上にわたり、時代の変化や社会情勢のニーズに対応した職業訓練を実施し、各方面に多くの人材を送り出してきました。

就職困難者とされる「ひとり親家庭の親・生活保護受給者」の方の優先枠を設けた訓練を実施しています。

- ◆授業料 全コース無料
- ◆訓練期間 2か月、3か月、6か月
- ◆設置コース

### (離職者訓練) 無料

- ものづくり分野—
- 機械CAD(6か月)
- Webデザイン分野—
- IT・Webプログラミング(3か月)
- 介護・医療分野—
- 介護総合(3ヶ月)
  - 医療・介護事務OA(3か月)
  - 医療・調剤事務OA(3か月)
- 一般事務分野—
- パソコン実務(2か月)
  - OA経理(初級)(3か月)
  - OA経理(中級)(3か月)

- ◆訓練時間 9:00～16:00 ※
- ◆選考 面接等
- ◆入校時期 ※  
4月、5月、7月、9月、10月、12月、1月  
※コースによって異なります
- ◆アクセス



JR根岸線関内駅南改札口を出て徒歩5分。  
または、横浜市営地下鉄ブルーライン伊勢佐木長者町駅を出て、徒歩3分。

横浜市中区万代町2-4-7  
電話045-664-6825



## 港湾カレッジ

港湾職業能力開発短期大学校横浜校



港湾職業能力開発短期大学校横浜校は、我が国を代表する国際貿易港横浜の本牧ふ頭に位置し、東京湾を往来する外航船を一望でき、学生は港湾物流の最前線の動きを目にすることが出来る最適な教育・訓練環境にあります。就職については、業界の多くの皆様から高い評価をいただき、ここ数年は100%を維持しています。

- ◆授業料 有料(390,000円/年)
- ◆訓練期間 2年
- ◆設置科

### (学卒者訓練) 有料

- 港湾流通科  
国際間の取引、物流などのマネジメント能力を育成します。  
・港湾物流、国際物流についての理解  
・貿易実務、通関実務についての理解  
・グローバル・ロジスティクスについての理解  
・物流情報システム技術についての理解・取得
- 物流情報科  
物流の流れの全体を理解し、総合的なマネジメント能力を育成します。  
・物流に関する在庫管理、受発注管理、販売管理の理解・取得  
・プログラミング技術やデータベースの運用管理技術の理解・取得  
・コンピュータネットワーク技術の理解・取得
- 港湾ロジスティクス科  
企業実習により港湾物流業務の実践力を育成します。  
・港湾企業における企業実習・就労型実習による港湾物流企業での実務体験  
・港湾物流、ロジスティクス、荷役、通関等についての理解  
・キャリアカウンセリングによる訓練目標の設定

◆訓練時間 8:50~16:25 土日祝日を除く

- ◆選考 受験試験科により異なります  
・推薦入試  
書類審査、推薦書、面接、小テスト(英語 I)  
・一般入試  
港湾流通科:英語 I  
物流情報科:英語 I、数学 I  
※英語 I :コミュニケーション英語 I  
※2科併願する場合は、英語・数学の2科目を受験することになります  
・港湾ロジスティクス科  
書類審査(自己紹介書)、筆記試験(SPI)及び面接

◆入校時期 4月  
※港湾ロジスティクス科は10月

- ◆アクセス  
・JR横浜駅東口(1番のりば)またはJR桜木町駅(1番のりば)から市営バス「港湾カレッジ」「海づり棧橋」行き乗車「港湾カレッジ前」下車  
・JR根岸駅前7・10番のりばから市営バス乗車「日産本牧専用埠頭」下車  
・みなとみらい線 元町・中華街駅下車、4番出口よりバス停まで徒歩5分、市営バス「マリントワー前」バス停、または5番出口よりバス停まで徒歩5分、市営バス「山下橋」バス停より乗車、「港湾カレッジ前」下車

横浜市中区本牧ふ頭1番地  
電話045-621-5932



## スペシャリストはここから生まれる。

### 未来へ羽ばたけ。

国立県営

## 神奈川障害者職業能力開発校



神奈川障害者職業能力開発校は、国が設置し、神奈川県が運営する職業能力開発施設です。

障がいのある方が、障がいの事情等に応じてその有する能力等を活用し、職業能力の回復、増進、付与等を可能にするための職業訓練を行っています。

神奈川県内在住の方に限らず、県外の方も応募できます。

- ◆授業料 全コース無料
- ◆訓練期間 6か月、1年
- ◆設置コース

### (障害者訓練) 無料

- 身体・精神障がい者対象—
- 総合CAD(1年)
- Web・DTP制作(1年)
- ITチャレンジ(1年)
- 視覚障がい者対象—
- ビジネスサポート(1年)
- 身体・知的障がい者対象—
- ビジネスキャリア(1年)
- 知的障がい者対象—
- 総合実務(1年)
- 精神障がい者対象—
- ビジネス実務(6か月)
- サービス実務(6か月)

- ◆訓練時間 8:50~16:10  
水曜日は原則14:30まで
- ◆選考※ 学力検査(国語・数学)、適性検査、面接等
- ◆入校時期※ 4月、10月  
※コースによって異なります

◆アクセス



小田急線小田急相模原駅下車徒歩20分。または同駅北口1番のりばから「北里大学病院・北里大学」「相模原駅南口」「町田バスセンター」「古淵駅」行きバスで、「第一住宅」下車徒歩3分。

相模原市南区桜台13-1  
電話042-744-1243



## 産業技術短期大学校



産業技術短期大学校は、産業界が求めるものづくりの専門的な知識と幅広い技術・技能を身につけ、豊かな創造力と行動力を兼ね備えた人材を育成するため、職業能力開発促進法に基づき設置された短期大学校です。新規高卒者を対象として、生産技術科、制御技術科、電子技術科、産業デザイン科、情報技術科の5科で、課題解決型の実践技術者を養成しています。

◆授業料 有料(390,000円/年)

◆訓練期間 2年

◆設置コース

(学卒者訓練) 有料

●生産技術

CADを用いた設計、工作機械を用いた加工、PLCによるシーケンス制御の3つを柱に、高度化に対応できる生産技術を学びます。

●制御技術

メカニクス、エレクトロニクス、コンピュータ技術をトータル的に身につけ、機械システムの自動化技術を学びます。

●電子技術

デジタル技術、アナログ技術、通信技術をベースに、CAD、HDLを用いた回路設計技術とプログラム開発技術を学びます。

●産業デザイン

基礎造形要素をベースに、グラフィック・プロダクト・スペースの3つの分野の企画・設計から制作までのデザインワークを学びます。

●情報技術

IT機器を活用して問題解決や業務改善が図れるよう、プログラミング、ネットワーク構築、データベースなどの理論や技術を学びます。

◆訓練時間 8:50~16:10  
土日祝日を除く

◆選考 試験(数学)または鉛筆デッサン※  
※産業デザイン科は鉛筆デッサン選択可能

◆入学時期 4月

◆アクセス



相鉄線二俣川駅下車 徒歩18分。  
または同駅北口1番のりばから「運転免許センター循環」バスで「中尾町」下車徒歩1分。

横浜市旭区中尾2-4-1  
電話045-363-1232  
(学生課)

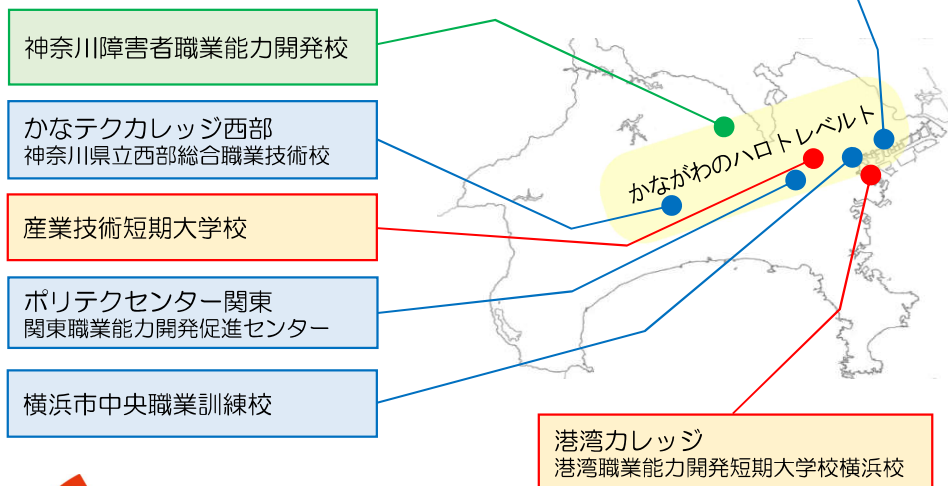


## 豊かな創造力と行動力

## ハロートレーニング～急がば学べ～



### 各校の所在地



### Q & A (費用面等)



Q: 定期券は学割となりますか。  
A: 訓練期間が1年・2年のコースには、学生割引運賃制度が適用される場合があります。詳細については、各施設にお問い合わせください。

Q: 車で通うことはできますか。  
A: 原則として公共交通機関をご利用ください。

Q: 訓練中の雇用保険はどうなりますか。  
A: 一定の条件を満たし、ハローワークの受講指示により入校された場合は、訓練終了まで雇用保険の基本手当及び技能習得手当(受講手当及び通所手当)が支給されます。※

Q: 雇用保険が受給できないのですが、訓練を受講することはできますか。

A: 受講は可能です。また「求職者支援訓練制度」があり、この制度を利用し、一定の条件を満たす場合、職業訓練受講給付金が支給されます。※

Q: 寮はありますか。  
A: 神奈川県立産業技術短期大学校には通校が困難な身体障害のある方を対象とした寮があり、条件を満たす場合入寮できる場合があります。

※港湾カレッジと産業技術短期大学校は対象外です。



### 主な応募の流れ

(詳細については必ず各施設にお問い合わせください。)

- ① 職業相談・見学会等に参加 希望のコースを決めます。
- ② ハローワークでの事前手続き ハローワークの受講指示・推薦等が必要となります。※
- ③ 応募校への申し込み・選考 筆記試験、書類選考、面接等が行われます。
- ④ 合否決定・訓練開始 合格後に入校手続きを行い、訓練開始となります。



## 希望の仕事に就くために、ハロートレーニングをご活用ください。

ハロートレーニング(公的職業訓練)とはキャリアアップや希望する就職を実現するために、必要な職業スキルや知識を習得することができる制度です。全国で多くの方がハロートレーニングを受講して新たな職に就いています。焦らず、前向きに、「急がば学べ」。ハロートレーニングを受講して、一日でも早い就職を目指しませんか？

訓練施設では、学校を卒業した方、離職した方、または在職者を対象として、今後の職業生活をより良いものとするためのスキルを習得する様々な種類の訓練を実施しています。

### 神奈川県内の訓練施設と主な実施訓練種類

設置	名称等	所在地	離職者	障害者	学卒者	在職者
国	ポリテクセンター関東	横浜市旭区南希望が丘78	○			○
国	港湾カレッジ	横浜市中区本牧ふ頭1番地			○	○
国立県営	神奈川県障害者職業能力開発校	相模原市南区桜台13-1		○		○(障害者)
神奈川県	産業技術短期大学校	横浜市旭区中尾2-4-1			○	○
神奈川県	かなテックカレッジ東部	横浜市鶴見区寛政町28-2	○		○	○
神奈川県	かなテックカレッジ西部	秦野市桜町2-1-3	○		○	○
横浜市	横浜市中央職業訓練校	横浜市中区万代町2-4-7	○			

### 訓練に関するご相談は、お住まいの管轄ハローワークへお越しください。

《ハローワーク(公共職業安定所)一覧》

ハロートレーニング情報  
(神奈川県労働局)

ハローワーク	所在地	電話番号	管轄区域
横浜	横浜市中区新港1-6-1 よこはま新港合同庁舎2階	045(663)8609 <部門コード>49#	横浜市のうち、神奈川区、西区、中区、南区、港南区、保土ヶ谷区、旭区、磯子区
港北	横浜市港北区新横浜3-24-6 横浜港北地方合同庁舎1階	045(474)1221 <部門コード>41#	横浜市のうち、港北区、緑区、青葉区、都筑区
戸塚	横浜市戸塚区戸塚町3722	045(864)8609 <部門コード>42#	横浜市のうち、戸塚区、泉区、瀬谷区、栄区
横浜南	横浜市金沢区寺前1-9-6	045(788)8609 <部門コード>43#	横浜市のうち、金沢区 横須賀市のうち、船越町、港が丘、田浦港町、田浦町、田浦大作町、田浦泉町、長浦町、箱崎町、鷹取町、湘南鷹取、追浜本町、夏島町、浦郷町、追浜東町、追浜町、浜見台、追浜南町、逗子市、三浦郡
川崎	川崎市川崎区南町17-2	044(244)8609 <部門コード>41#	川崎市のうち、川崎区、幸区 横浜市のうち、鶴見区
川崎北	川崎市高津区久本3-5-7 新溝ノビル4階	044(777)8609 <部門コード>43#	川崎市のうち、中原区、高津区、多摩区、宮前区、麻生区
横須賀	横須賀市平成町2-14-19	046(824)8609 <部門コード>41#	横須賀市 <ハローワーク横浜南の管轄区域を除く> 三浦市
藤沢	藤沢市朝日町5-12 藤沢労働総合庁舎	0466(23)8609 <部門コード>43#	藤沢市、鎌倉市、茅ヶ崎市、高座郡
平塚	平塚市浅間町10-22 平塚地方合同庁舎1・2階	0463(24)8609 <部門コード>42#	平塚市、伊勢原市、中郡
小田原	小田原市栄町1-1-15 ミカ小田原9F	0465(23)8609 <部門コード>42#	小田原市、足柄下郡
相模原	相模原市中央区富士見6-10-10 相模原地方合同庁舎1階	042(776)8609 <部門コード>41#	相模原市
厚木	厚木市寿町3-7-10	046(296)8609 <部門コード>43#	厚木市、海老名市、座間市、愛甲郡
大和	大和市深見西3-3-21	046(260)8609 <部門コード>41#	大和市、綾瀬市
松田	足柄上郡松田町松田惣領2037	0465(82)8609	秦野市、南足柄市、足柄上郡

- ・電話番号の下に<部門コード>の表示があるハローワークは自動音声でご案内しております。
- ・<部門コード>は職業訓練担当の部門コードを表示しております。

「マイジョブ・カード」



**「生涯を通じたキャリア・プランニング」及び「職業能力証明」のツールとして、ジョブ・カードを活用しましょう。**



- このガイドの内容は、その後の変更等により、実際のものとは異なる場合があります。
- ・ハロートレーニングの各施設の詳細については各施設の発信するホームページやパンフレットを参照してください。
- ・募集内容や条件等については各施設・各コースにより異なりますので、応募を検討する際は各施設で配布される募集要項等を必ず参照してください。