



神奈川県

KANAGAWA

神奈川県まなびや基金

事業提案型寄附募集

■ 県立学校や社会教育施設が成果目標等を明示した事業プランを提案し、その事業に対しての寄附を募集しています。

■ 募集中のプランにぜひ賛同いただき、県内外を問わず、多くの個人・企業の皆様からのご協力をお願いします。



神奈川県HP:事業提案型一覧 ▶
<https://www.pref.kanagawa.jp/docs/en7/cnt/f6088/p1.html>

神奈川県まなびや基金への寄附金は、子どもたちに、より一層快適なまなびの場を提供するため、県立学校等の施設整備、物品購入やスポーツ体験事業の実施などに活用しています。

選べる
寄附メニュー

- ① 無指定寄附 活用先や用途を指定しない教育環境整備全般への寄附
- ② 指定校(施設)寄附 県立学校や社会教育施設など活用先を指定する寄附
- ③ 事業提案型寄附 学校等の提案事業への寄附

事業提案型寄附募集の一例

朝食提供事業の実施

現在
募集中!

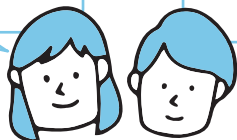


提案施設: 県立高校4校

目標金額: 6,000,000円

スタッフさんがいつも
声をかけてくれるのが
嬉しいです

朝ごはんを食べに
来ることで、朝ちゃんと
学校に来ることが
習慣付きました



寄附金はふるさと納税の対象です

- ワンストップ特例制度や確定申告により住民税等の寄附金控除を受けることができます。
- 神奈川県外在住の個人の方で1万円以上の寄附をされた場合は返礼品を贈呈します。

寄附金は令和6年度から 企業版ふるさと納税の対象となる予定です

- 神奈川県外に本社が所在する企業で、1件10万円以上の寄附をされた場合に、寄附額の最大約9割の税額控除(法人関係税)を受けることができます。

寄附へのお礼(希望される場合)

- 県ホームページでの個人・法人名のご紹介
- 多額のご寄附をいただいた個人・法人への知事感謝状の贈呈

活用事例

スポーツ教室とシンポジウムの開催

目標
達成



増田明美さんとのスポーツ教室

提案施設: 三ツ境支援学校

目標金額: 150,000円

寄附金額: 153,000円



久しぶりに身体を
たくさん動かすことができ
とても楽しかったです

いっしょに走れて
良かったです



学校現場の声

周辺学校の生徒との交流や
学校と地域とのつながりの
機会となりました

活用事例

楽器の購入

目標
達成



購入した楽器と生徒たち

提案施設: 平塚中等教育学校

目標金額: 2,500,000円

寄附金額: 2,500,000円

全国大会出場を目指し
よりよい演奏ができるよう
一層練習に励みます

おかげさまで
多くの楽器を
購入することが
できました



学校現場の声

新たに購入した楽器で
生き生きと演奏を披露し
各コンクールでも活躍しています

寄附者の皆様からいただいた応援メッセージ

整備されていくことを楽しみに
少しでもこのような形で
関わられることをうれしく思います

ささやかな金額ですが
若人への応援の気持ちです

昔近くに住んでいて
ご縁を感じたので寄附しました

生徒たちが充実した活動ができる
環境づくりをお手伝いしたいと思いました

