

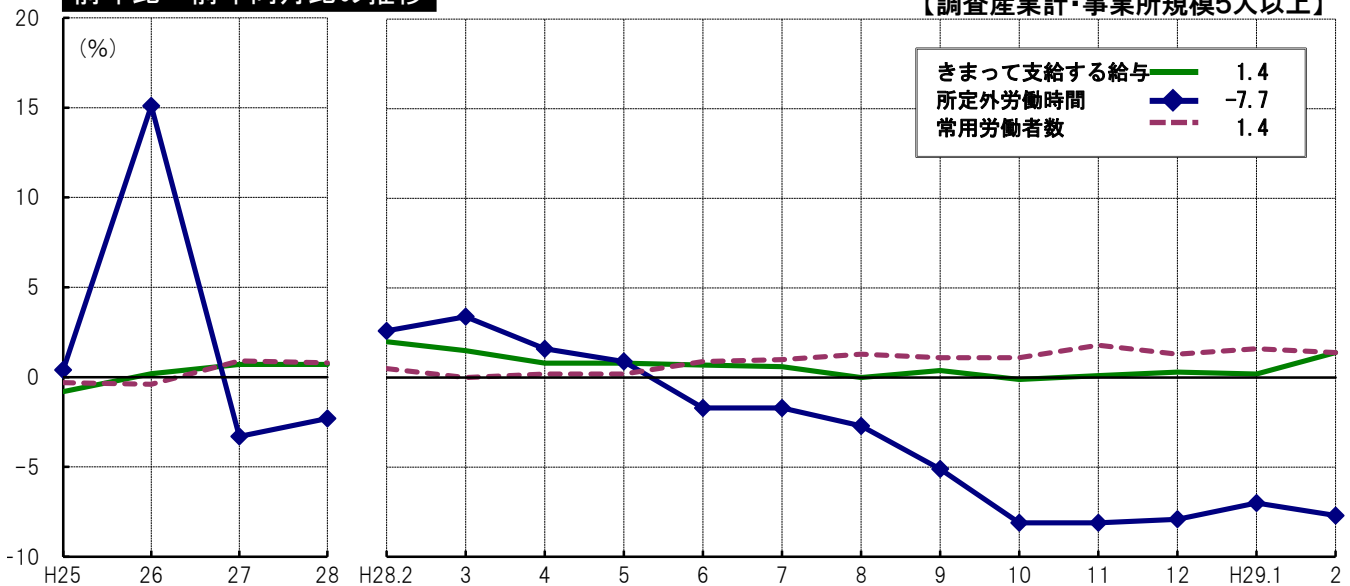
神奈川県毎月勤労統計調査地方調査結果報告

平成29年2月分(速報)

本県の状況		事業所規模5人以上		(前年同月比)
¥ 給与の動き	きまって支給する給与	273,112 円	1.4%	4か月連続の増加
🕒 労働時間の動き	所定外労働時間	10.7 時間	-7.7%	9か月連続の減少
👤 雇用の動き	常用労働者数	2,734 千人	1.4%	11か月連続の増加

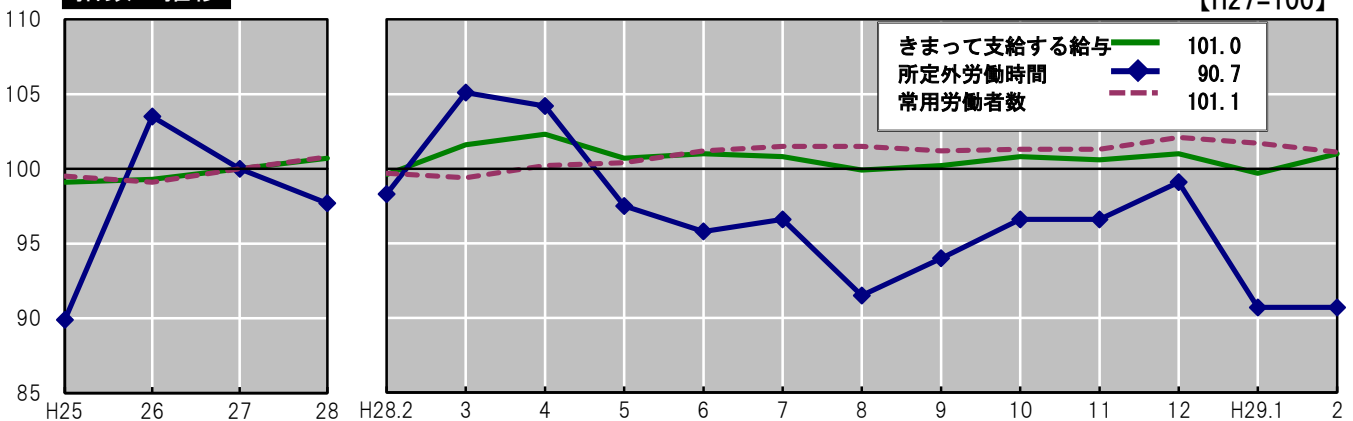
前年比・前年同月比の推移

【調査産業計・事業所規模5人以上】



指数の推移

【H27=100】



[平成29年4月発行]

目 次

毎月勤労統計調査とは	1
------------	---

結果の概要

事業所規模5人以上	4
事業所規模30人以上	5
全国の結果(参考)	6

統計表

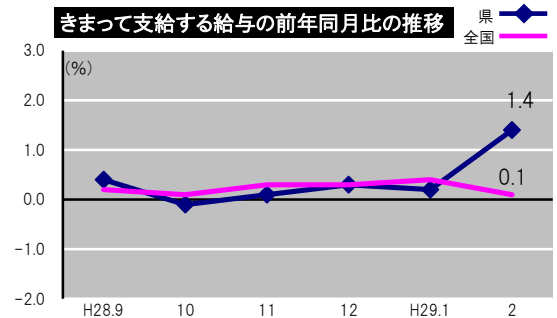
第 1 表 事業所規模別状況	7
第2-1表 産業、性別常用労働者の1人平均月間 現金給与額(事業所規模5人以上)	8
第2-2表 産業、性別常用労働者の1人平均月間 現金給与額(事業所規模30人以上)	9
第3-1表 産業、性別常用労働者の1人平均月間 出勤日数及び実労働時間数(事業所規模5人以上)	10
第3-2表 産業、性別常用労働者の1人平均月間 出勤日数及び実労働時間数(事業所規模30人以上)	11
第4-1表 産業、性別常用労働者数及び労働異動率(事業所規模5人以上)	12
第4-2表 産業、性別常用労働者数及び労働異動率(事業所規模30人以上)	13
第5-1表 産業、一般・パートタイム労働者別実数表(事業所規模5人以上)	14
第5-2表 産業、一般・パートタイム労働者別実数表(事業所規模30人以上)	15
第6-1表 産業別名目賃金指数(現金給与総額)	16
第6-2表 産業別実質賃金指数(現金給与総額)	17
第6-3表 産業別名目賃金指数(きまって支給する給与)	18
第6-4表 産業別実質賃金指数(きまって支給する給与)	19
第7-1表 産業別労働時間指数(総実労働時間)	20
第7-2表 産業別労働時間指数(所定内労働時間)	21
第7-3表 産業別労働時間指数(所定外労働時間)	22
第 8 表 産業別常用雇用指数	23

本県の状況

給与の動き	きまって支給する給与	1.4%	4か月連続の増加
労働時間の動き	所定外労働時間	-7.7%	9か月連続の減少
雇用の動き	常用労働者数	1.4%	11か月連続の増加

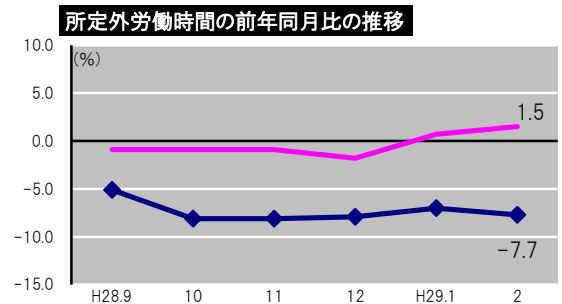
¥ 給与

	(1人平均月間)	(前年同月比)
現金給与総額	276,763 円	1.2%増
・一般労働者	367,212 円	0.7%増
・パートタイム労働者	102,320 円	2.6%増
きまって支給する給与	273,112 円	1.4%増
所定内給与	251,720 円	1.8%増
所定外給与	21,392 円	—
特別に支払われた給与	3,651 円	—



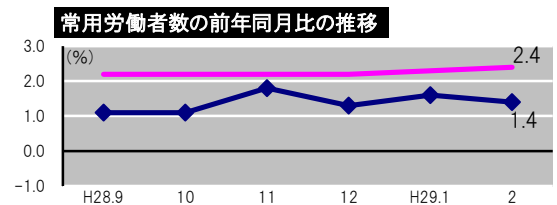
🕒 労働時間

	(1人平均月間)	(前年同月比)
出勤日数	17.6 日	0.0日*
総実労働時間	137.6 時間	0.4%減
・一般労働者	167.6 時間	0.1%減
・パートタイム労働者	79.8 時間	1.7%減
所定内労働時間	126.9 時間	0.4%増
所定外労働時間	10.7 時間	7.7%減
・製造業の所定外労働時間	16.2 時間	2.6%減



👤 雇用

	(前年同月比)
常用労働者数	2,734 千人 1.4%増
・一般労働者	1,802 千人 1.6%増
・パートタイム労働者	931 千人 1.1%増
パートタイム労働者比率	34.1 % -0.1ポイント*



*:前年同月差

表 I 産業別対比表(事業所規模5人以上)

%:前年同月比

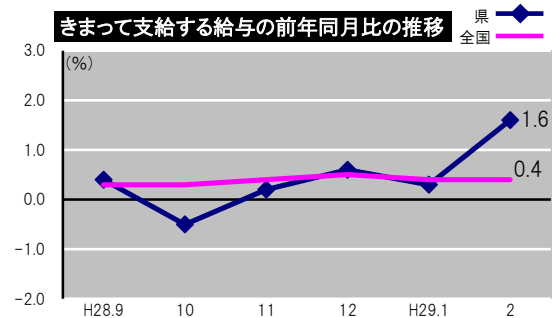
調査産業計	現金給与総額		きまって支給する給与		総実労働時間		所定外労働時間		常用労働者数	
	円	%	円	%	時間	%	時間	%	千人	%
調査産業計	276,763	1.2	273,112	1.4	137.6	-0.4	10.7	-7.7	2,734	1.4
建設業	365,383	2.8	358,862	0.9	172.1	-0.6	11.6	-14.4	137	6.3
製造業	367,493	-0.7	360,819	-1.1	160.7	0.0	16.2	-2.6	428	2.3
電気・ガス・熱供給・水道業	485,642	0.5	485,642	0.5	146.6	-0.6	8.5	-30.0	11	1.3
情報通信業	377,765	1.5	372,525	0.7	160.1	-4.7	16.7	-18.9	103	1.4
運輸業, 郵便業	285,583	3.4	280,903	2.1	166.8	-1.6	23.5	-14.0	210	-1.6
卸売業, 小売業	212,311	2.2	208,867	2.9	122.3	-3.4	6.1	-19.7	454	-0.5
金融業, 保険業	321,571	-2.1	314,302	-1.7	131.3	-2.6	10.6	11.0	71	-1.1
不動産業, 物品賃貸業	303,834	-3.4	294,077	-4.9	145.4	-7.0	13.1	-15.2	45	-4.0
学術研究, 専門・技術サービス業	400,661	-4.3	398,382	-4.3	160.7	4.1	14.3	3.7	114	3.6
宿泊業, 飲食サービス業	102,966	-5.1	102,089	-4.7	81.9	-4.8	4.6	0.7	238	2.5
生活関連サービス業, 娯楽業	173,451	-19.7	172,857	-12.7	118.3	-14.1	7.9	-29.7	109	4.4
教育, 学習支援業	299,662	2.1	298,375	1.8	113.9	2.1	3.9	-6.5	182	-0.5
医療, 福祉	281,636	13.3	278,707	13.0	137.8	10.0	6.8	23.9	354	1.1
複合サービス事業	342,505	-19.9	328,507	-0.3	134.9	-2.7	6.2	-45.9	11	-3.3
サービス業	243,892	-1.7	243,017	0.5	140.6	0.4	11.9	0.2	268	3.6

本県の状況

給与の動き	きまって支給する給与	1.6%	4か月連続の増加
労働時間の動き	所定外労働時間	-5.6%	14か月連続の減少
雇用の動き	常用労働者数	0.6%	24か月連続の増加

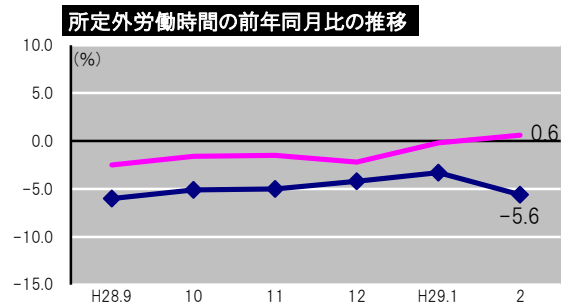
¥ 給与

	(1人平均月間)	(前年同月比)
現金給与総額	305,829 円	2.1%増
・一般労働者	383,616 円	1.3%増
・パートタイム労働者	115,570 円	3.9%増
きまって支給する給与	301,883 円	1.6%増
所定内給与	276,034 円	1.9%増
所定外給与	25,849 円	—
特別に支払われた給与	3,946 円	—



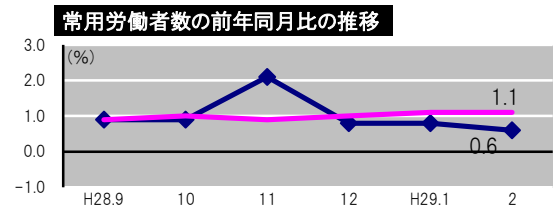
🕒 労働時間

	(1人平均月間)	(前年同月比)
出勤日数	18.0 日	0.1日*
総実労働時間	143.3 時間	0.5%増
・一般労働者	166.4 時間	0.4%増
・パートタイム労働者	87.0 時間	0.3%減
所定内労働時間	131.0 時間	1.1%増
所定外労働時間	12.3 時間	5.6%減
・製造業の所定外労働時間	17.3 時間	0.3%減



👤 雇用

	(前年同月比)
常用労働者数	0.6%増
・一般労働者	1.5%増
・パートタイム労働者	1.6%減
パートタイム労働者比率	-0.6ポイント*



*:前年同月差

表Ⅱ 産業別対比表(事業所規模30人以上)

%:前年同月比

調査産業計	現金給与総額		きまって支給する給与		総実労働時間		所定外労働時間		常用労働者数	
	円	%	円	%	時間	%	時間	%	千人	%
調査産業計	305,829	2.1	301,883	1.6	143.3	0.5	12.3	-5.6	1,733	0.6
建設業	387,734	-1.8	385,928	-2.3	173.0	2.4	12.3	-21.4	59	6.0
製造業	387,307	0.9	379,423	0.3	159.8	-0.1	17.3	-0.3	330	0.2
電気・ガス・熱供給・水道業	510,495	-0.7	510,495	-0.7	148.3	-2.1	9.4	-30.9	9	1.6
情報通信業	382,023	-0.1	379,902	0.1	160.0	-5.2	17.5	-21.7	86	0.5
運輸業, 郵便業	285,951	5.0	282,825	4.5	162.7	-0.4	23.4	-9.5	162	-2.3
卸売業, 小売業	220,525	4.0	214,880	2.6	123.4	-1.8	6.1	-20.8	207	-0.7
金融業, 保険業	305,246	-6.0	302,366	-5.0	126.9	-4.7	9.5	4.0	47	-0.3
不動産業, 物品賃貸業	302,475	-3.9	285,820	-7.0	145.1	-3.1	10.8	-18.9	22	-3.5
学術研究, 専門・技術サービス業	445,832	-1.4	442,885	-1.4	159.6	1.2	15.2	-0.5	78	-4.0
宿泊業, 飲食サービス業	116,579	-5.7	114,695	-4.8	86.8	-6.3	5.1	-7.5	105	5.0
生活関連サービス業, 娯楽業	191,467	0.9	191,467	0.9	127.8	-7.2	11.5	-0.8	56	6.2
教育, 学習支援業	349,743	-0.6	348,049	-1.1	121.9	0.3	4.1	-4.6	138	0.1
医療, 福祉	334,001	17.9	329,912	17.6	154.8	14.9	8.4	25.3	214	-0.4
複合サービス事業	400,488	-6.6	400,488	-1.3	147.9	-2.0	8.9	-25.7	3	-2.2
サービス業	231,552	-1.1	230,471	-1.0	138.6	-0.3	12.7	-1.2	217	3.7

区 分	調査産業計		製 造 業	
	実 数	前年同月比 %	実 数	前年同月比 %
現金給与総額(円)	262,869	0.4	307,927	0.9
きまって支給する給与(円)	258,933	0.1	304,397	0.8
所定内給与(円)	239,313	0.2	270,584	0.6
所定外給与(円)	19,620	0.6	33,813	3.0
特別に支払われた給与(円)	3,936	5.5	3,530	2.4
出勤日数(日)	18.4	-0.1	19.8	0.1
総実労働時間(時間)	142.5	-0.3	166.1	1.2
所定内労働時間(時間)	131.6	-0.5	149.4	0.8
所定外労働時間(時間)	10.9	1.5	16.7	4.3
常用労働者数(千人)	49,208	2.4	8,028	0.4
パートタイム労働者比率(%)	30.65	-0.01	13.58	-0.76
入職率(%)	1.56	-0.07	0.86	-0.01
離職率(%)	1.74	-0.15	0.99	-0.09

一般・パートタイム労働者別

区 分	一般労働者		パートタイム労働者	
	実 数	前年同月比 %	実 数	前年同月比 %
現金給与総額(円)	337,512	0.1	94,134	-0.2
きまって支給する給与(円)	332,045	0.1	93,659	0.0
所定内給与(円)	305,105	0.0	90,586	0.0
所定外給与(円)	26,940	0.9	3,073	-4.9
特別に支払われた給与(円)	5,467	6.9	475	-22.3
出勤日数(日)	20.1	0.0	14.7	-0.3
総実労働時間(時間)	168.1	0.1	84.7	-2.0
所定内労働時間(時間)	153.4	-0.3	82.3	-2.0
所定外労働時間(時間)	14.7	2.9	2.4	-5.7
常用労働者数(千人)	34,127	2.4	15,081	2.3
入職率(%)	0.92	-0.06	2.99	-0.09
離職率(%)	1.05	-0.05	3.29	-0.37

(注)出勤日数、入職率及び離職率は、前年同月差(日又はポイント)です。

資料：厚生労働省大臣官房政策統括官付参事官付雇用・賃金福祉統計室
(詳細については、厚生労働省ホームページ(<http://www.mhlw.go.jp/>)を参照してください。)

毎月勤労統計調査の

集計結果は各方面で活用されています！

主な利用状況

内閣府の「月例経済報告」(閣議報告)や「景気動向指数」などの

景気判断資料

雇用保険や労災保険の保険給付額の算定資料

企業の経営判断や賃金、労働時間などの

労働条件決定の際の資料

政府の労働政策審議会、中央最低賃金審議会、社会保障審議会などの

各種審議会の資料

民事事件や交通事故などの

逸失利益補償額等の算定資料



毎月勤労統計調査に御回答をお願いいたします



神奈川県

統計センター人口・労働統計課 電話(045)313-7214・7215(直通) FAX(045)313-7210
横浜市神奈川区鶴屋町2-24-2 かながわ県民センター5階 〒221-0835
<http://www.pref.kanagawa.jp/cnt/f6777/>