



**An-Nahal**

**株式会社An-Nahal**

A diverse group of people, including a woman in a white hijab, are sitting around a table in a meeting room. They are looking at each other and talking. In the background, there are whiteboards covered with colorful sticky notes. The room is bright and modern.

ビジョン

**多様な人材が協働する社会を作る**  
**Celebrate our differences with collaboration**

# 会社概要



## An-Nahal

|               |  |
|---------------|--|
| 会社名           | 株式会社An-Nahal (英：An-Nahal Inc.)   |
| 所在地           | 〒220-0012 横浜市西区みなとみらい 3-7-1<br>Ocean Gate Minatomirai 8階 神奈川県 SHINみなとみらい |
| 設立日           | 2019年5月30日   |
| ビジネス<br>コンセプト | 「違い」を「価値」に、多様な人材が協働する社会を作る   |



代表取締役社長 品川優

人材育成・組織開発を専門とし、D&I推進支援・人事制度設計・研修開発に携わる。独立後は世界銀行等国際機関での教育関連プロジェクトや、NPO法人での難民申請者への就労支援を経てAn-Nahal設立。

- 世界経済フォーラム（ダボス会議）任命Global Shaper
- Japanese Women's Leadership Initiative2019年フェロー
- NPO法人ETIC. 主催社会起業塾2020年度NEC社会起業塾生

# 事業概要

## ダイバーシティ&インクルージョンを 日本企業と社会に実装する

人材育成

コンサルティング  
+  
リーダー育成MILE



事業開発

留学生の視点を取り入れるワークショップ  
SHIP



社会全体の事例作り

留学生の起業支援  
産官学連携モデル作り



©2022 An-Nahal Inc.



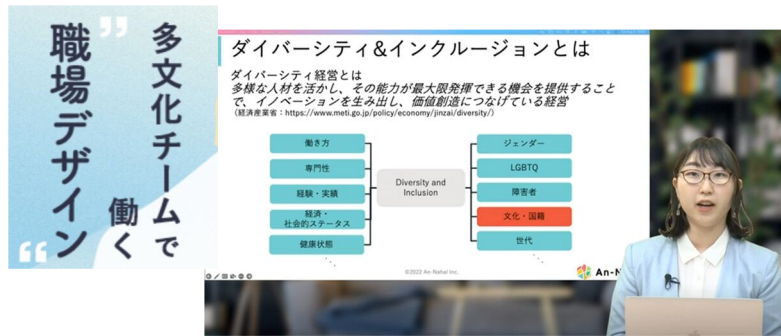
# 【実績】

※公開可能事例のみ

NEC（日本電気株式会社）様  
社内セミナー登壇



株式会社Schoo様  
オンライン授業講師

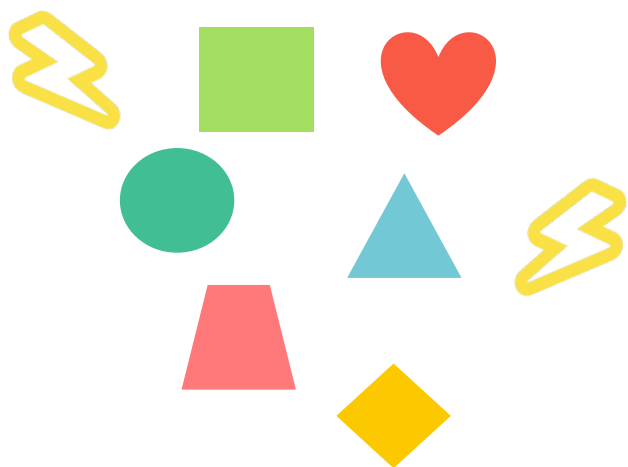


月刊先端教育 8月号

「イノベーション人材を育てる」特集  
インタビュー掲載

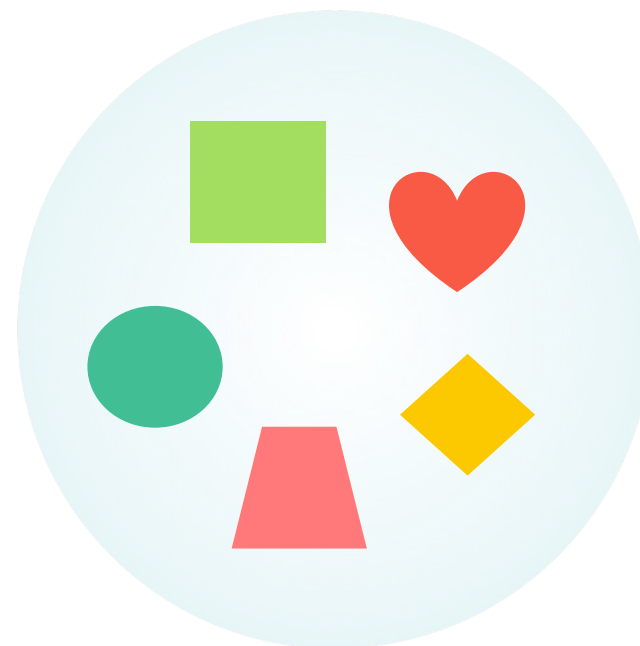


# ダイバーシティ&インクルージョンとは



## ダイバーシティ

性別や年齢、国籍、文化、価値観など、  
様々なバックグラウンドを持つ人がいる状態



## インクルージョン

様々なバックグラウンドを持つ人が互いに  
”違い”を活かし合うことができるようになった状態

# 多様性のあるチームはイノベーションを生み出す

Impact of diversity on team performance

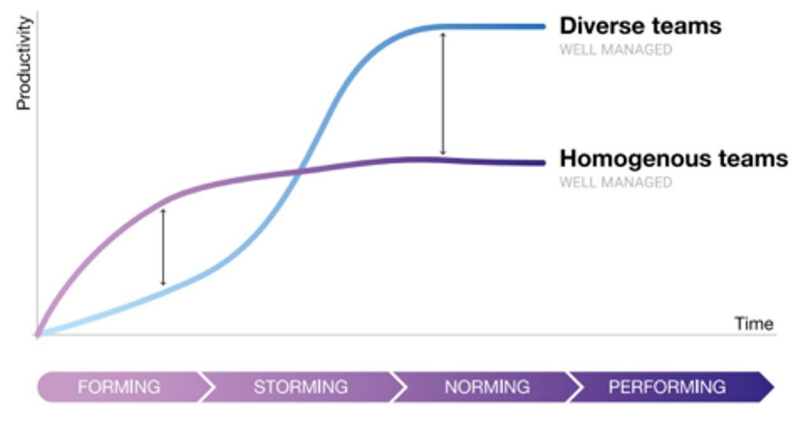


Figure 1: Impact of diversity on team performance  
Source: Korn Ferry Institute, 2019

収益性

25-36%↑

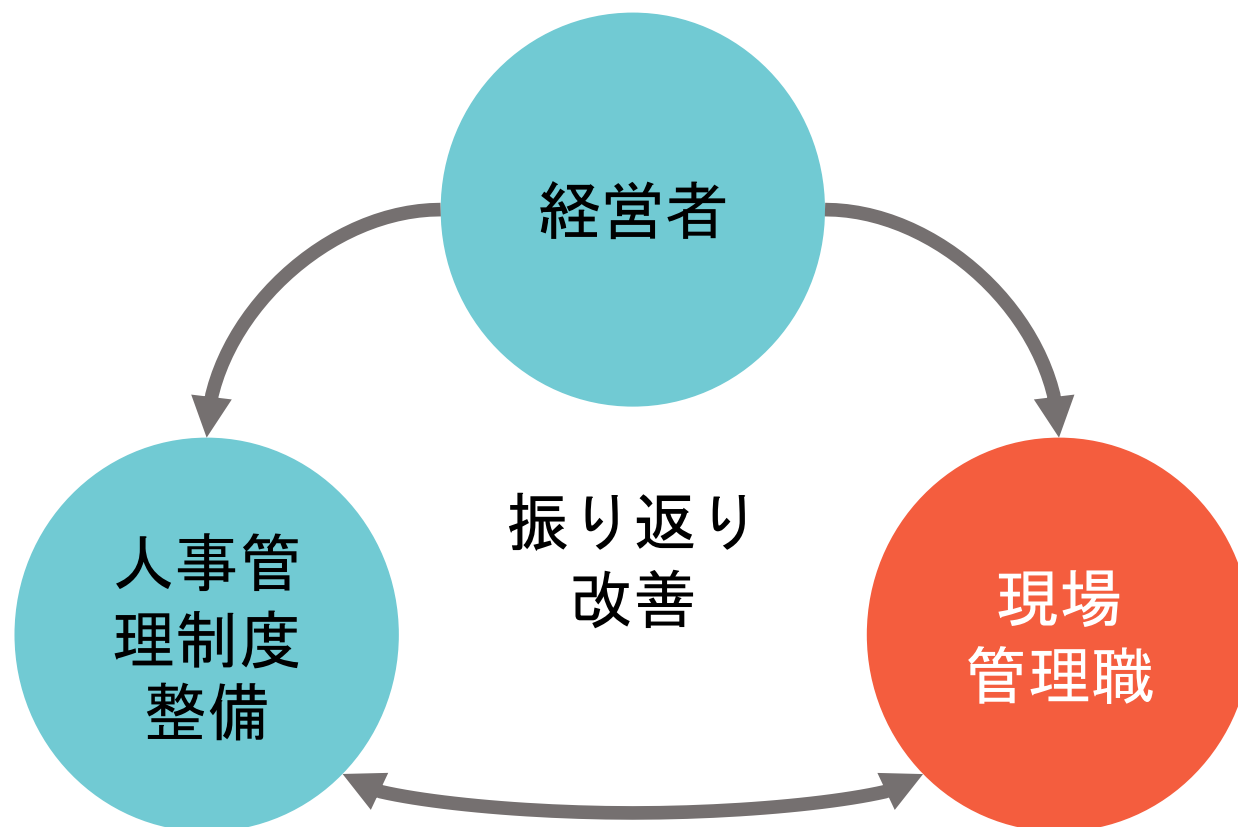
イノベーション

20%↑

意思決定

30%↑

# ダイバーシティ経営の肝は現場管理職



(引用：経済産業省【改訂版】ダイバーシティ経営診断シートの手引き)

©2022 An-Nahal Inc.





# 相互メンタリングプログラム





# 多文化協働体験プログラム

事業に多様な視点を取り入れる

参加者の  
多様性

×

特定の  
テーマ

=

アイデア  
創出



# SDGsのゴール達成に向けて

- ダイバーシティ&インクルージョン推進に取り組む企業や組織の方
- 人事や人材育成担当の方
- 新規事業開発担当の方
- 外国人材を雇用している企業の方

Webサイトはこちら



ダイバーシティ&インクルージョン推進の神奈川モデルとして  
共に事例づくりに取り組みませんか？